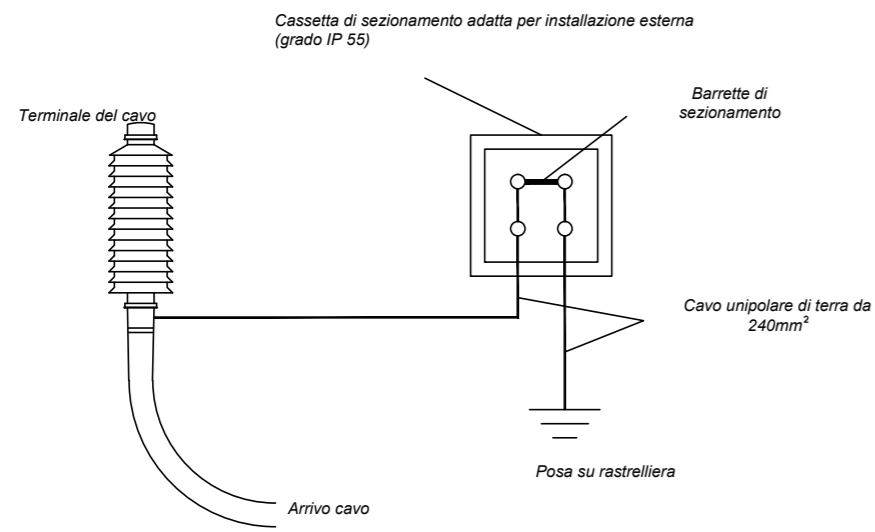
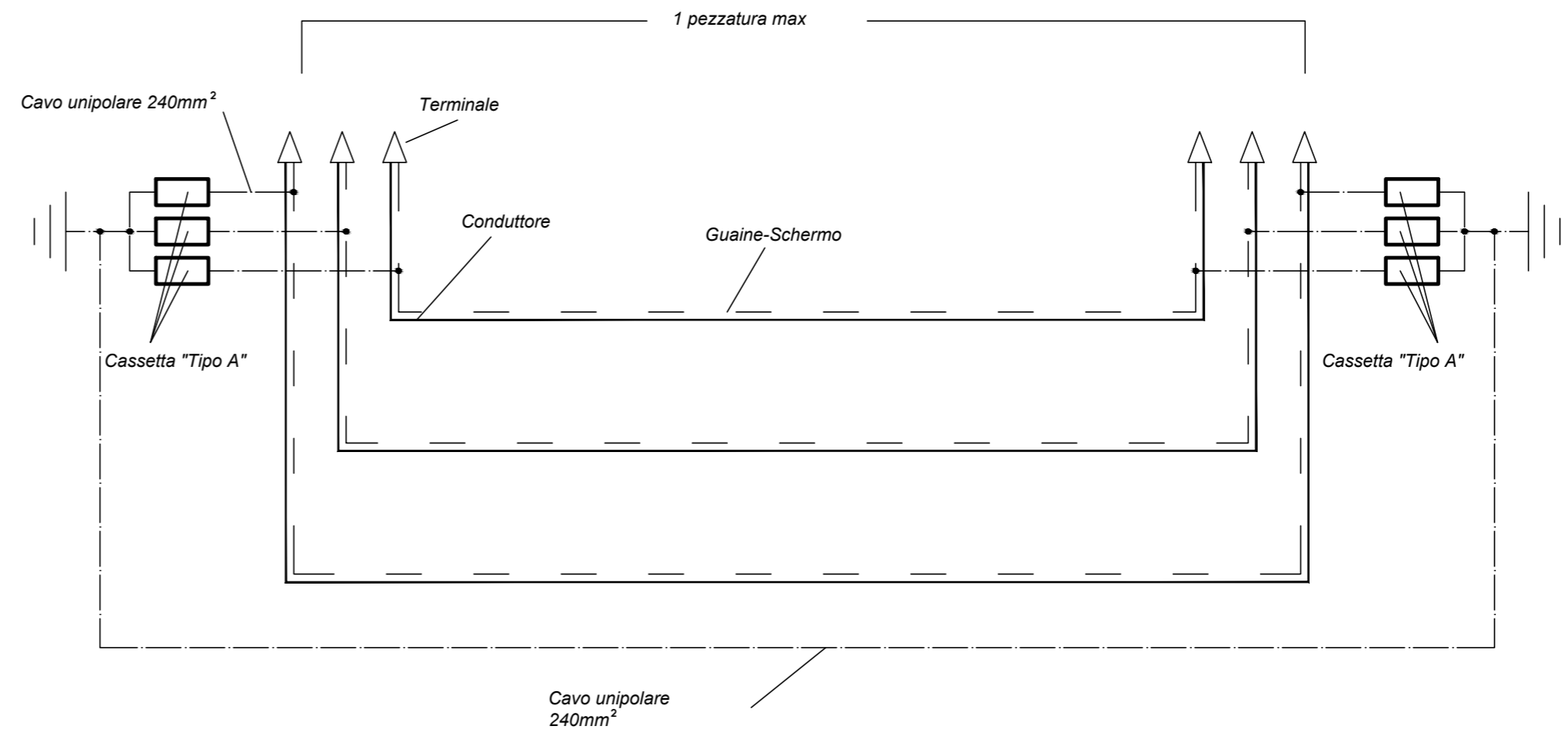


CAVIDOTTO AT
TIPICO CASSETTE DI SEZIONAMENTO "TIPO A"

Cassetta unipolare per il sezionamento della schermatura del cavo (terminali) con messa a terra diretta (connessione rigida)



TIPICO CAVIDOTTI A.T. INTERRATI
CAVIDOTTO AT SEZIONAMENTO / COLLEGAMENTO DELLE GUAINE-SCHERMO (SINGLE POINT BONDING)



REGIONE SICILIA

REGIONE SICILIANA
PROVINCIA DI TRAPANI
COMUNE DI MARSALA



PROGETTO DI UN IMPIANTO EOLICO E DELLE RELATIVE OPERE DI CONNESSIONE DA REALIZZARE IN AGRO DI MARSALA (TP) IN LOCALITA' C.DA MESSINELLO DI POTENZA COMPLESSIVA DI 56,00 MW DENOMINATO "Marsa-Allah"



PROGETTO DEFINITIVO

COMMESSA	FASE	ELABORATO	REV.
MRS	PD	E13	0

ELABORATO			SEZIONI TIPO CAVIDOTTO AT			SCALA		
Novembre 2021	Prima emissione	GB	CF	LG				
DATA	DESCRIZIONE	REDATTO	VERIFICATO	APPROVATO				

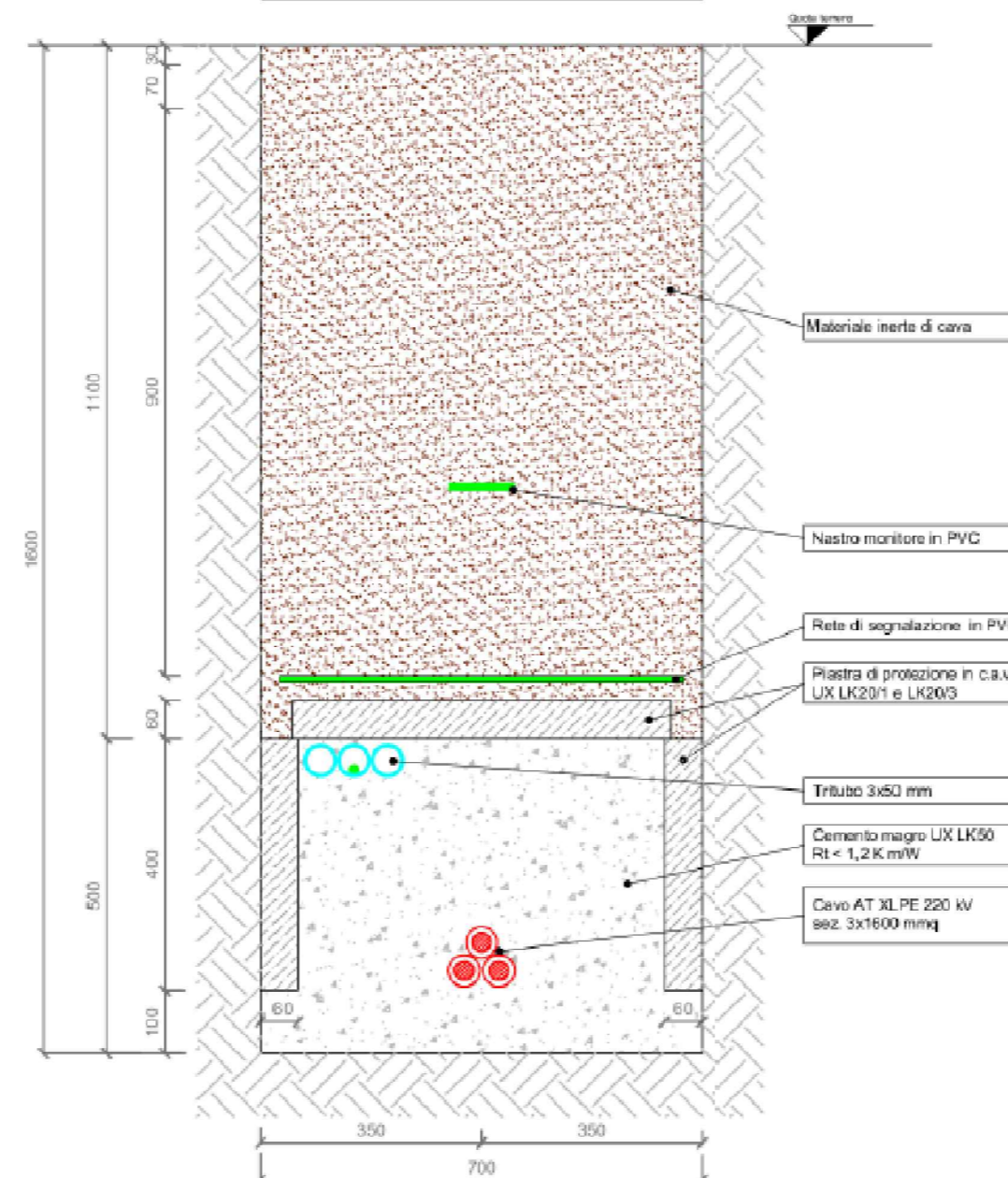
Richiedente
GRV WIND SICILIA 2 S.r.l.
Sede Legale: Corso Venezia 37, 20121 Milano
PEC: grwind Sicilia2@legalmail.it
Cod. Fisc. e P.IVA 11643110965



Sede legale: via Sabotino, 8 - 96013 Carletini (SR)
Ufficio: via Jonica, 6 - Loc. Belvedere - 96100 Siracusa (SR)
web: www.antexgroup.it

Progettazione
Ing. Giuseppe Basso Arch. Luigi Giocondo
Responsabile Tecnico

Scavo su strade sterrate
Sezione cavo AT - Tipo 1



Scavo su strade asfaltate
Sezione cavo AT - Tipo 2

