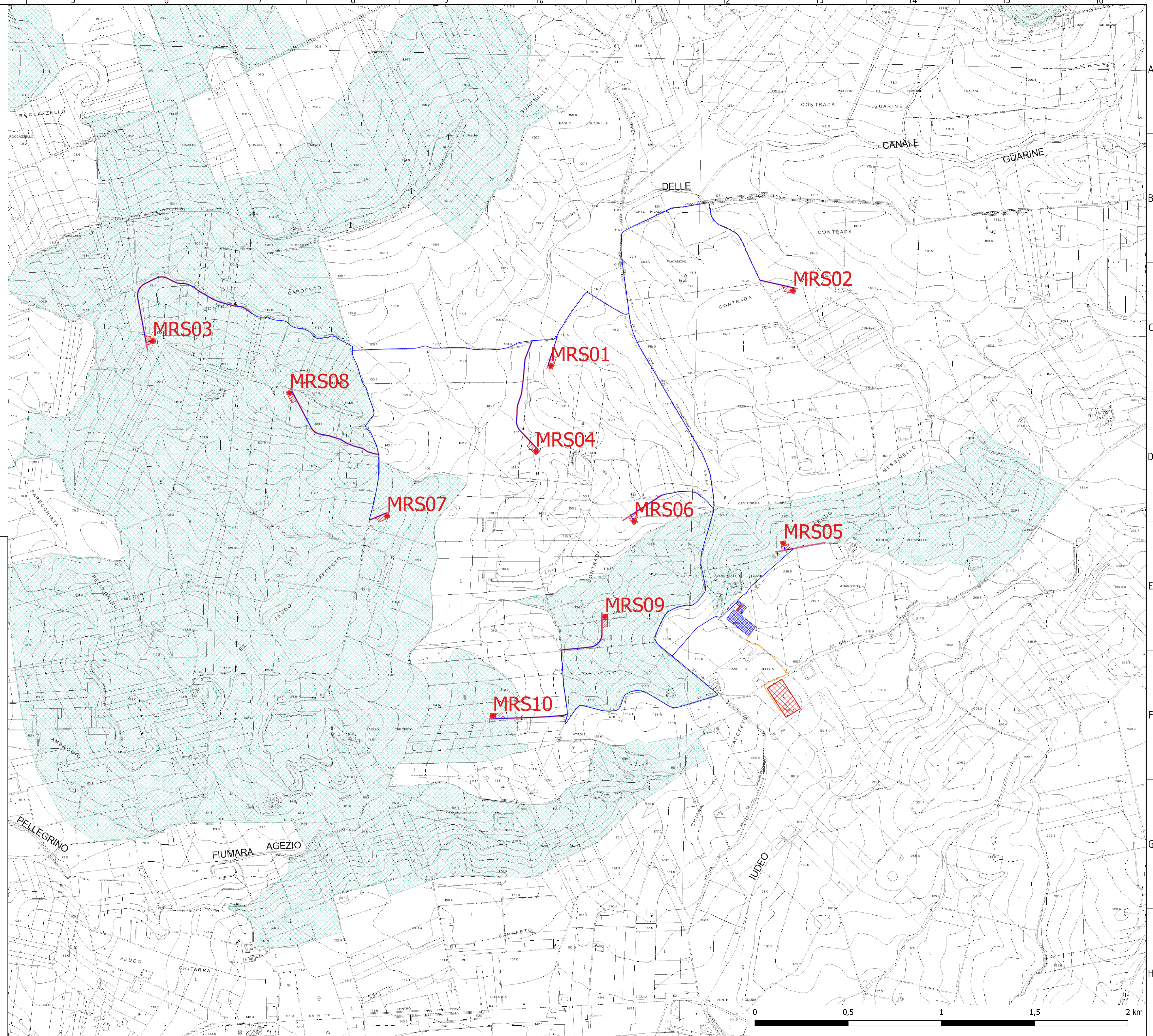


LEGENDA

- Aerogeneratore da 5.6 MW
- Viabilità di nuova realizzazione
- Piazzole definitive di nuova realizzazione
- Cavidotto MT 30 kV
- Raccordo a 220 kV tra Stazione Utente e Stazione elettrica RTN
- Stazione utente 220/30 kV
- Stazione Elettrica RTN a 220kV "Partanna 2"

Vincolodrogeologico  
Vincolo Idrogeologico



REGIONE SICILIANA  
PROVINCIA DI TRAPANI  
COMUNE DI MARSALA

PROGETTO DI UN IMPIANTO EOLICO E DELLE RELATIVE OPERE DI CONNESSIONE DA REALIZZARE IN AGRO DI MARSALA (TP) IN LOCALITA' C.DA MESSINELLO DI POTENZA COMPLESSIVA DI 56,00 MW DENOMINATO "Marsa-Allah"



PROGETTO DEFINITIVO

COMMESSA	FASE	ELABORATO	REV.
MRS	PD	A_18	0

ELABORATO	Vincolo Idrogeologico Ex R.D. 3267/1923	SCALA	1/10.000
-----------	---	-------	----------

Novembre 2021	Prima emissione	AA	MD	LG
DATA	DESCRIZIONE	REDATTO	VERIFICATO	APPROVATO

Richiedente <b>GRV WIND SICILIA 2 S.r.l.</b> Sede Legale: Via Durini 9, 20122 Milano PEC: grvwindsicilia@gmail.it Cod. Fisc. e P.IVA 11643110965	Progettazione  Antex group	Responsabile Tecnico Arch. Luigi Giocondo
--	----------------------------------	--

