

# LEGENDA

- Aerogeneratore da 5.6 MW
- Viabilità di nuova realizzazione
- Piazzole definitive di nuova realizzazione
- Cavidotto MT 30 kV
- Raccordo a 220 kV tra Stazione Utente e Stazione elettrica RTN
- Stazione utente 220/30 kV
- Stazione Elettrica RTN a 220kV "Partanna 2"

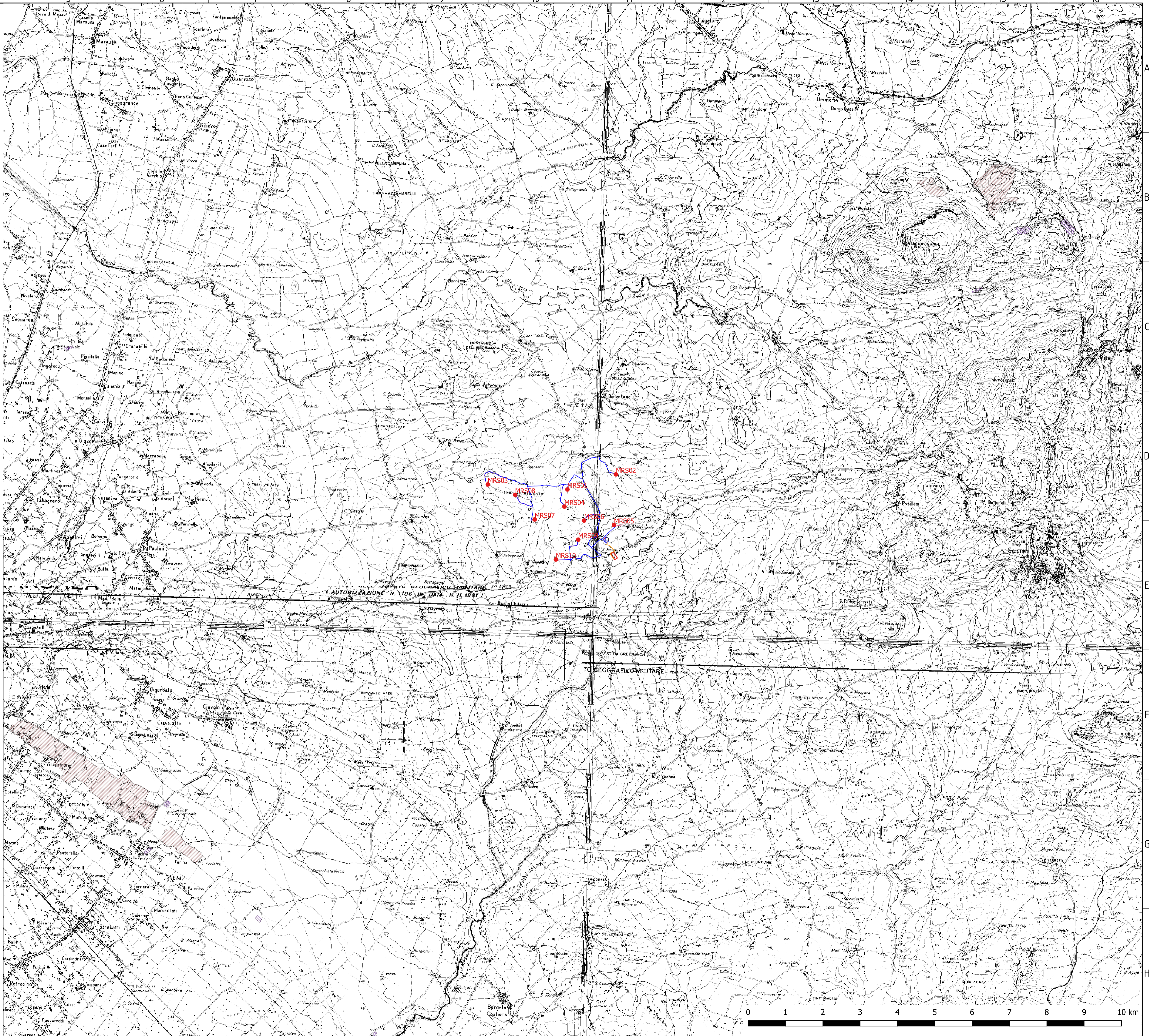
Piano\_Cave\_2016\_02\_ETRF2000

AREE\_RECUPERO

AREE\_II\_LIVELLO

AREE\_I\_LIVELLO

AREE\_COMPLETAMENTO



**REGIONE SICILIANA**  
 PROVINCIA DI TRAPANI  
 COMUNE DI MARSALA



PROGETTO DI UN IMPIANTO EOLICO E DELLE RELATIVE OPERE DI CONNESSIONE DA REALIZZARE IN AGRO DI MARSALA (TP) IN LOCALITA' C.DA MESSINELLO DI POTENZA COMPLESSIVA DI 56,00 MW DENOMINATO "Marsa-Allah"



## PROGETTO DEFINITIVO

COMMESSA	FASE	ELABORATO	REV.
MRS	PD	A_26	0

ELABORATO: Piano Cave Regione Sicilia SCALA: 1/50.000

DATA	DESCRIZIONE	REDATTO	VERIFICATO	APPROVATO
Novembre 2021	Prima emissione	AA	MD	LG

Richiedente  
**GRV WIND SICILIA 2 S.r.l.**  
 Sede Legale: Via Durini 9, 20122 Milano  
 PEC: grwinditalia2@gmail.it  
 Cod. Fisc. e P.IVA 11643110965



Sede Legale: Via Sallustiana, 6 - 00103 Roma (RM)  
 URM di Roma e Loc. Subentro - 00100 Roma (RM)  
 web: www.antexgroup.it

Responsabile Tecnico  
 Arch. Luigi Giocondo

