






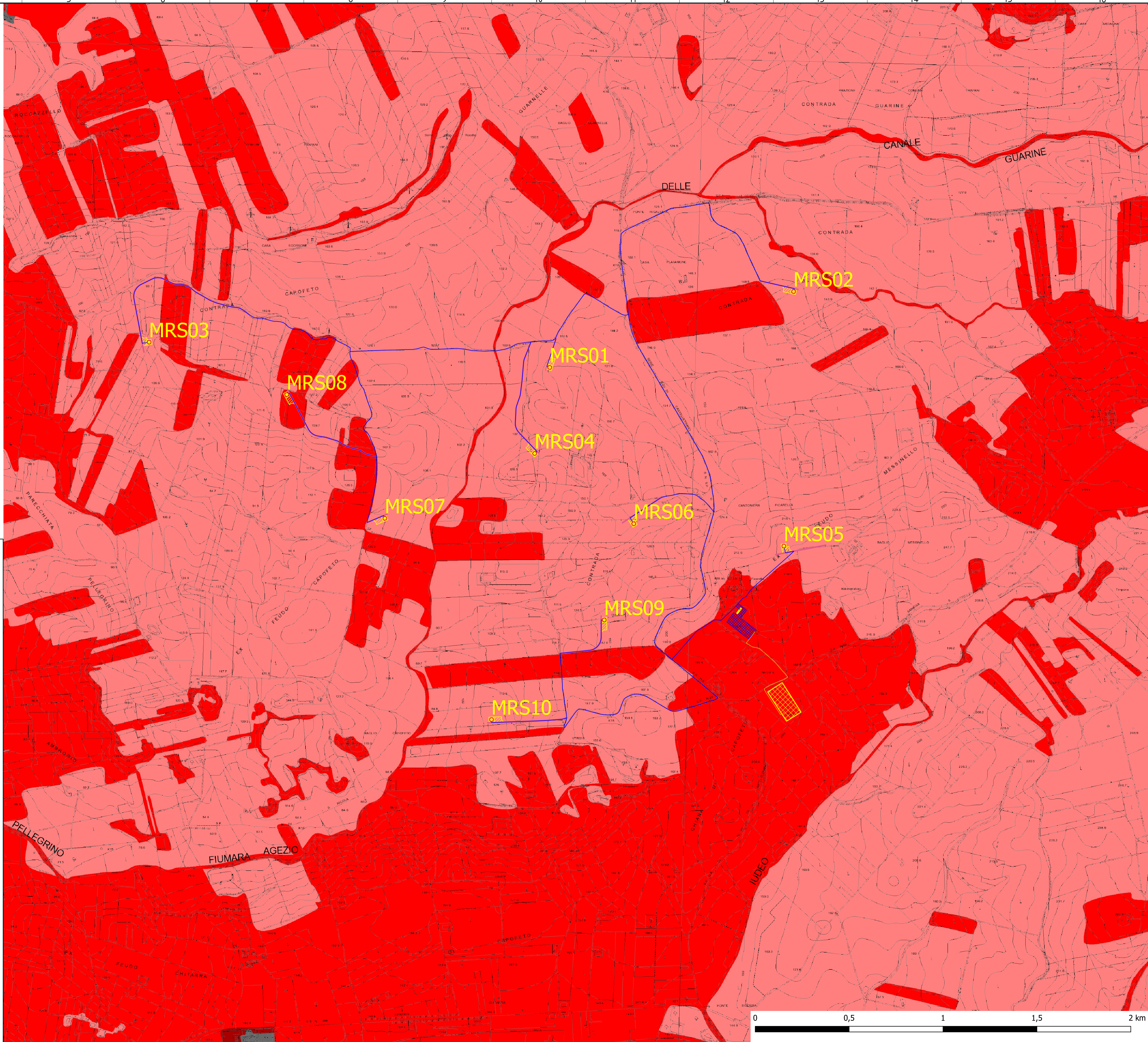


# LEGENDA

-  Aerogeneratore da 5.6 MW
-  Viabilità di nuova realizzazione
-  Piazzole definitive di nuova realizzazione
-  Cavidotto MT 30 kV
-  Raccordo a 220 kV tra Stazione Utente e Stazione elettrica RTN
-  Stazione utente 220/30 kV
-  Stazione Elettrica RTN a 220kV "Partanna 2"

## cartanatura\_pressioneantropica

-  Limiti Provinciali
-  Limiti Comunali
-  Carta Pressione Antropica
-  Bassa
-  Media
-  Alta
-  Molto alta





**REGIONE SICILIANA**  
 PROVINCIA DI TRAPANI  
 COMUNE DI MARSALA



**PROGETTO DI UN IMPIANTO EOLICO E DELLE RELATIVE OPERE DI CONNESSIONE DA REALIZZARE IN AGRO DI MARSALA (TP) IN LOCALITA' C.DA MESSINELLO DI POTENZA COMPLESSIVA DI 56,00 MW DENOMINATO "Marsa-Allah"**



### PROGETTO DEFINITIVO

CONMESSA	FASE	ELABORATO	REV.
MRS	PD	A_30	0

ELABORATO	Carta della pressione antropica	SCALA	1/10.000
-----------	---------------------------------	-------	----------

DATA	DESCRIZIONE	AA	MD	LG
Novembre 2021	Primo emissione			

DATA	DESCRIZIONE	REDATTO	VERIFICATO	APPROVATO

Richiedente <b>GRV WIND SICILIA 2 S.r.l.</b> Sede Legale: Via Durini 9, 20122 Milano PEC: grvwindsicilia2@legalmail.it Cod. Fisc. e P.IVA 11643110965		 Responsabile Tecnico Arch. Luigi Giocondo
---	---	---