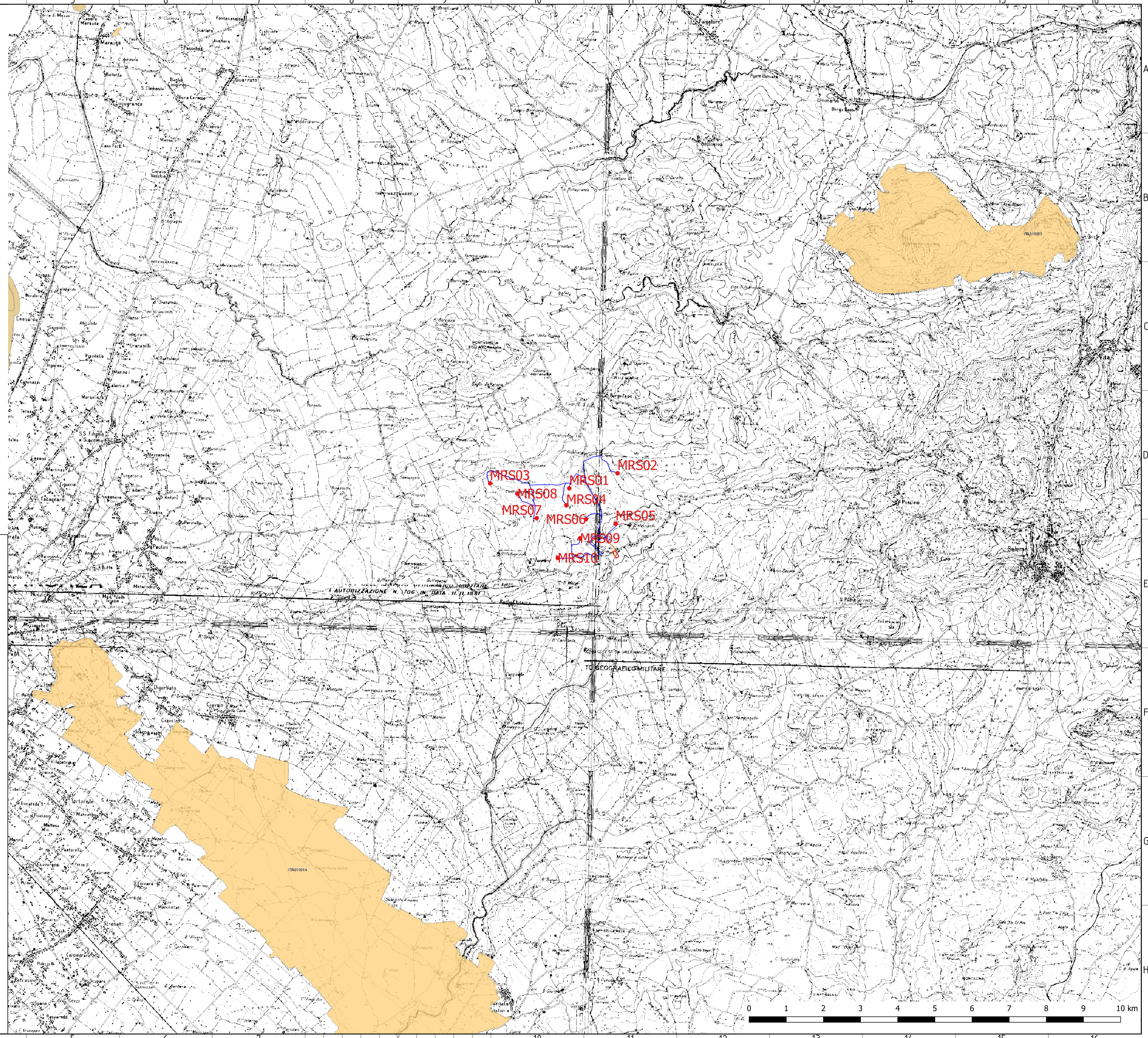


LEGENDA

- Aerogeneratore da 5.6 MW
- Viabilità di nuova realizzazione
- Piazzole definitive di nuova realizzazione
- Cavidotto MT 30 kV
- Raccordo a 220 kV tra Stazione Utente e Stazione elettrica RTN
- Stazione utente 220/30 kV
- Stazione Elettrica RTN a 220kV "Partanna 2"

- rete_natura_2000_sic_zsc_zps
- SIC
 - ZSC
 - ZPS
 - ZSC/ZPS
 - ZSC/ZPS



REGIONE SICILIANA
 PROVINCIA DI TRAPANI
 COMUNE DI MARSALA

PROGETTO DI UN IMPIANTO EOLICO E DELLE RELATIVE OPERE DI CONNESSIONE DA REALIZZARE IN AGRO DI MARSALA (TP) IN LOCALITA' C.DA MESSINELLO DI POTENZA COMPLESSIVA DI 56,00 MW DENOMINATO "Marsa-Allah"



PROGETTO DEFINITIVO

		COMMESSA	FASE	ELABORATO	REV.
		MRS	PD	A_33	0
ELABORATO		Carta Rete Natura 2000 - (SIC_ZPS_ZSC)			SCALA
					1/50.000
Novembre 2021 DATA Prima emissione		AA	MD	LG	
DESCRIZIONE Progettazione		REDATTO	VERIFICATO	APPROVATO	
Richiedente GRV WIND SICILIA 2 S.r.l. Sede Legale: Via Durini 9, 20122 Milano PEC: grvwindsicilia2@legalmail.it Cod. Fisc. e P.IVA 11643110965 				Responsabile Tecnico Arch. Luigi Giocondo 	

