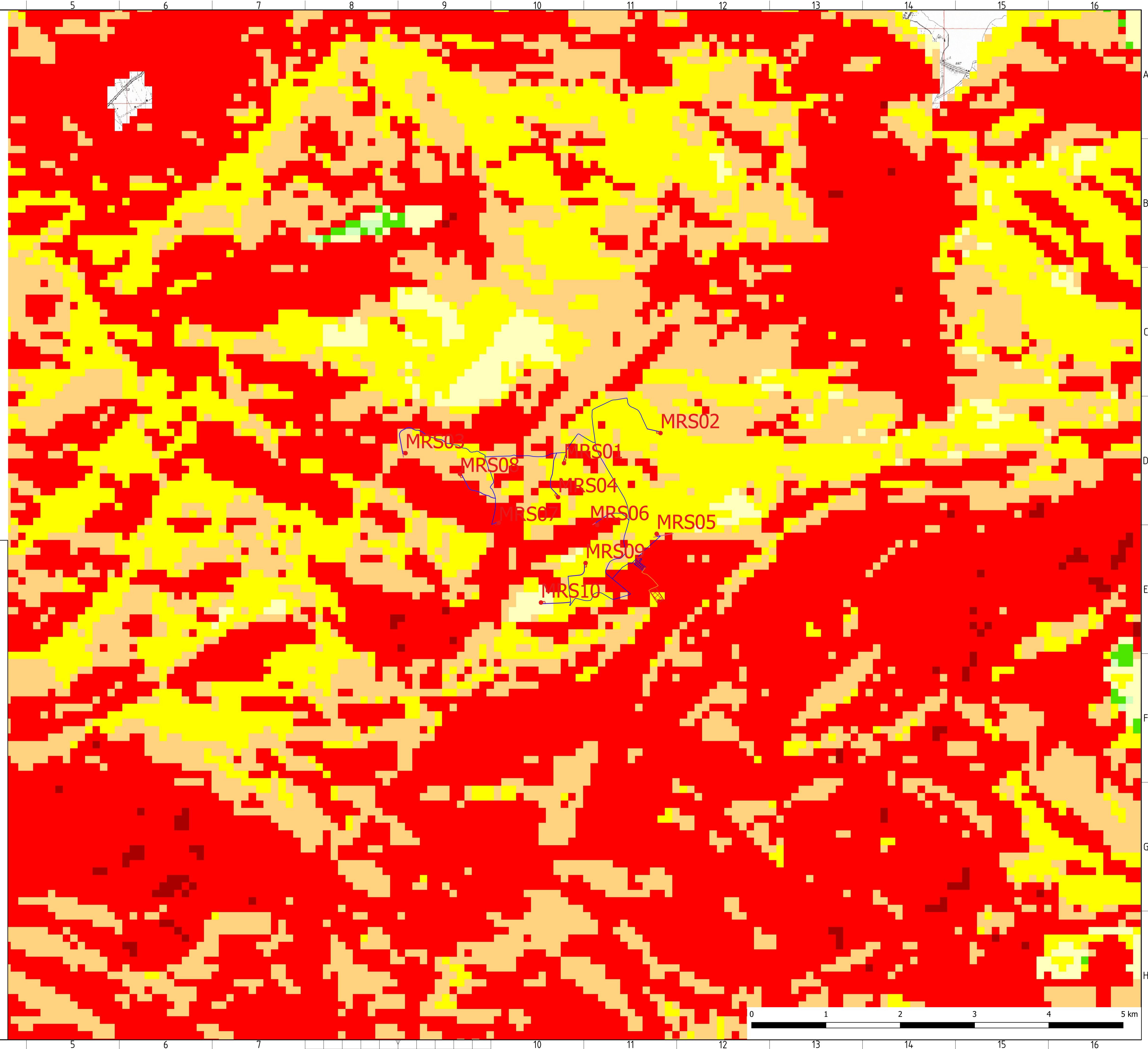


# LEGENDA

- Aerogeneratore da 5.6 MW
- Viabilità di nuova realizzazione
- Piazzole definitive di nuova realizzazione
- Cavidotto MT 30 kV
- Raccordo a 220 kV tra Stazione Utente e Stazione elettrica RTN
- Stazione utente 220/30 kV
- Stazione Elettrica RTN a 220kV "Partanna 2"

Classe	Caratteristiche
<span style="background-color: white; border: 1px solid black; display: inline-block; width: 10px; height: 10px;"></span>	Non affetto Aree non soggette e non sensibili
<span style="background-color: lightgreen; border: 1px solid black; display: inline-block; width: 10px; height: 10px;"></span>	Potenziale Aree a rischio desertificazione qualora si verificassero condizioni climatiche estreme o drastici cambiamenti dell'uso del suolo
<span style="background-color: green; border: 1px solid black; display: inline-block; width: 10px; height: 10px;"></span>	Fragile 1
<span style="background-color: yellow; border: 1px solid black; display: inline-block; width: 10px; height: 10px;"></span>	Fragile 2
<span style="background-color: orange; border: 1px solid black; display: inline-block; width: 10px; height: 10px;"></span>	Fragile 3
<span style="background-color: brown; border: 1px solid black; display: inline-block; width: 10px; height: 10px;"></span>	Critico 1
<span style="background-color: red; border: 1px solid black; display: inline-block; width: 10px; height: 10px;"></span>	Critico 2
<span style="background-color: darkred; border: 1px solid black; display: inline-block; width: 10px; height: 10px;"></span>	Critico 3
<span style="background-color: black; border: 1px solid black; display: inline-block; width: 10px; height: 10px;"></span>	Assenza di suolo
<span style="background-color: blue; border: 1px solid blue; display: inline-block; width: 10px; height: 10px;"></span>	Corpi idrici
<span style="border: 1px solid blue; display: inline-block; width: 10px; height: 10px;"></span>	Limiti provinciali



**REGIONE SICILIANA**  
 PROVINCIA DI TRAPANI  
 COMUNE DI MARSALA

PROGETTO DI UN IMPIANTO EOLICO E DELLE RELATIVE OPERE DI CONNESSIONE DA REALIZZARE IN AGRO DI MARSALA (TP) IN LOCALITA' C.DA MESSINELLO DI POTENZA COMPLESSIVA DI 56,00 MW DENOMINATO "Marsa-Allah"



## PROGETTO DEFINITIVO

CONMESSA	FASE	ELABORATO	REV.
MRS	PD	A_39	0

ELABORATO	Carta della sensibilità alla desertificazione	SCALA	1/25.000
-----------	---	-------	----------

DATA	DESCRIZIONE	REDATTO	VERIFICATO	APPROVATO
Novembre 2021	Prima emissione	AA	MD	LG

Richiedente <b>GRV WIND SICILIA 2 S.r.l.</b> Sede Legale: Via Durini 9, 20122 Milano PEC: grvwindsicilia2@legalmail.it Cod. Fisc. e P.IVA 11643110965	 Progettazione	 Responsabile Tecnico Arch. Luigi Giocondo
---	-------------------	--