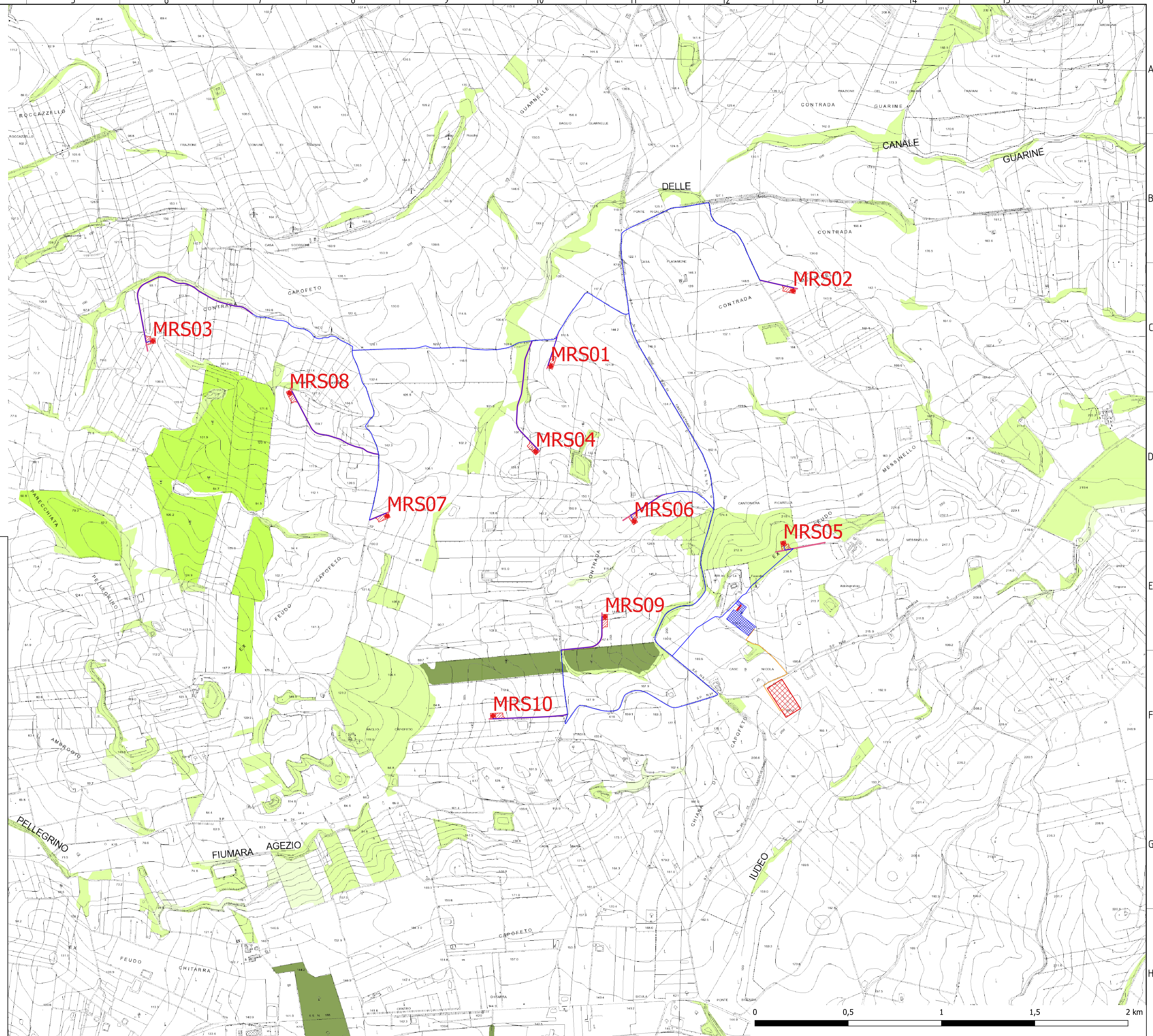


LEGENDA

- Aerogeneratore da 5.6 MW
- Viabilità di nuova realizzazione
- Piazzole definitive di nuova realizzazione
- Cavidotto MT 30 kV
- Raccordo a 220 kV tra Stazione Utente e Stazione elettrica RTN
- Stazione utente 220/30 kV
- Stazione Elettrica RTN a 220kV "Partanna 2"

- Classi inventariali**
- 31a - boschi
 - 31b - formazioni forestali rade
 - 31c - aree boscate temporaneamente prive di copertura
 - 21 - arboricoltura da legno
 - 32 - praterie, pascoli, incolti e frutteti abbandonati
 - 32x - arbusteti



REGIONE SICILIANA
 PROVINCIA DI TRAPANI
 COMUNE DI MARSALA

PROGETTO DI UN IMPIANTO EOLICO E DELLE RELATIVE OPERE DI CONNESSIONE DA REALIZZARE IN AGRO DI MARSALA (TP) IN LOCALITA' C.DA MESSINELLO DI POTENZA COMPLESSIVA DI 56,00 MW DENOMINATO "Marsa-Allah"



PROGETTO DEFINITIVO

COMMESSA	FASE	ELABORATO	REV.
MRS	PD	A_40	0

ELABORATO	Classi inventariali	SCALA	1/10.000
-----------	---------------------	-------	----------

DATA	DESCRIZIONE	REDATTO	VERIFICATO	APPROVATO
Novembre 2021	Prima emissione	AA	MD	LG

Richiedente
GRV WIND SICILIA 2 S.r.l.
 Sede Legale: Via Durini 9, 20122 Milano
 PEC: grvwindsicilia2@legalmail.it
 Cod. Fisc. e P.IVA 1164310965

Progettazione

 Responsabile Tecnico
 Arch. Luigi Giocondo

