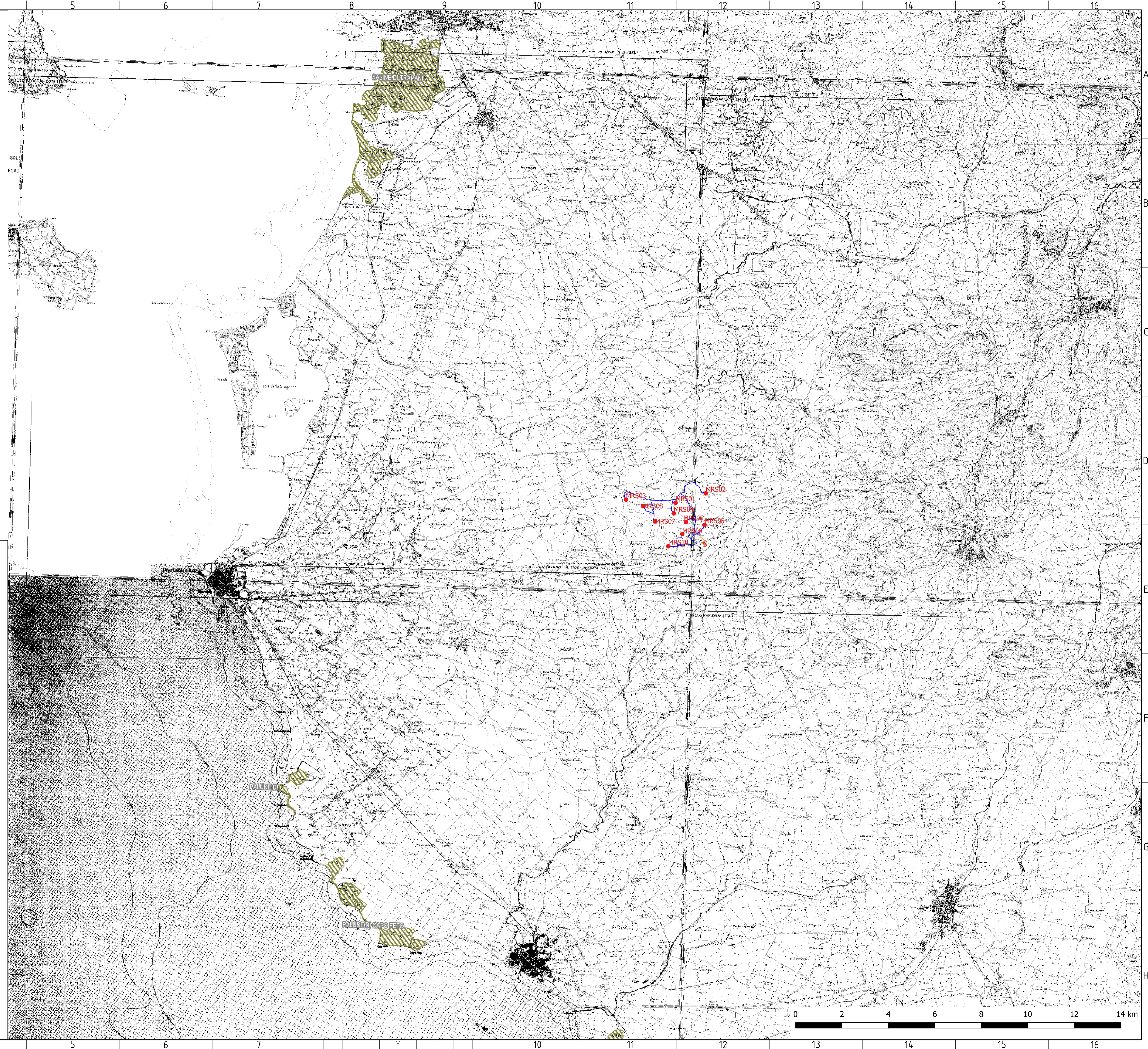


LEGENDA

- Aerogeneratore da 5.6 MW
- Viabilità di nuova realizzazione
- Piazzole definitive di nuova realizzazione
- Cavidotto MT 30 kV
- Raccordo a 220 kV tra Stazione Utente e Stazione elettrica RTN
- Stazione utente 220/30 kV
- Stazione Elettrica RTN a 220kV "Partanna 2"

- RAMSAR
- RAMSAR



REGIONE SICILIANA
 PROVINCIA DI TRAPANI
 COMUNE DI MARSALA

PROGETTO DI UN IMPIANTO EOLICO E DELLE RELATIVE OPERE DI CONNESSIONE DA REALIZZARE IN AGRO DI MARSALA (TP) IN LOCALITA' C.DA MESSINELLO DI POTENZA COMPLESSIVA DI 56,00 MW DENOMINATO "Marsa-Allah"



PROGETTO DEFINITIVO

COMMESSA	FASE	ELABORATO	REV.
MRS	PD	A_41	0

ELABORATO	Zone umide di importanza internazionale (Ramsar)	SCALA	1/80.000
-----------	--	-------	----------

DATA	DESCRIZIONE	REDDATTO	VERIFICATO	APPROVATO
Novembre 2021	Prima emissione	AA	MD	LG

GRV WIND SICILIA 2 S.r.l.
 Sede Legale: Via Durini 9, 20122 Milano
 PEC: grvwindsicilia2@legalmail.it
 Cod. Fisc. e P.IVA 11643110965

Progettazione

Responsabile Tecnico
 Arch. Luigi Giocondo

