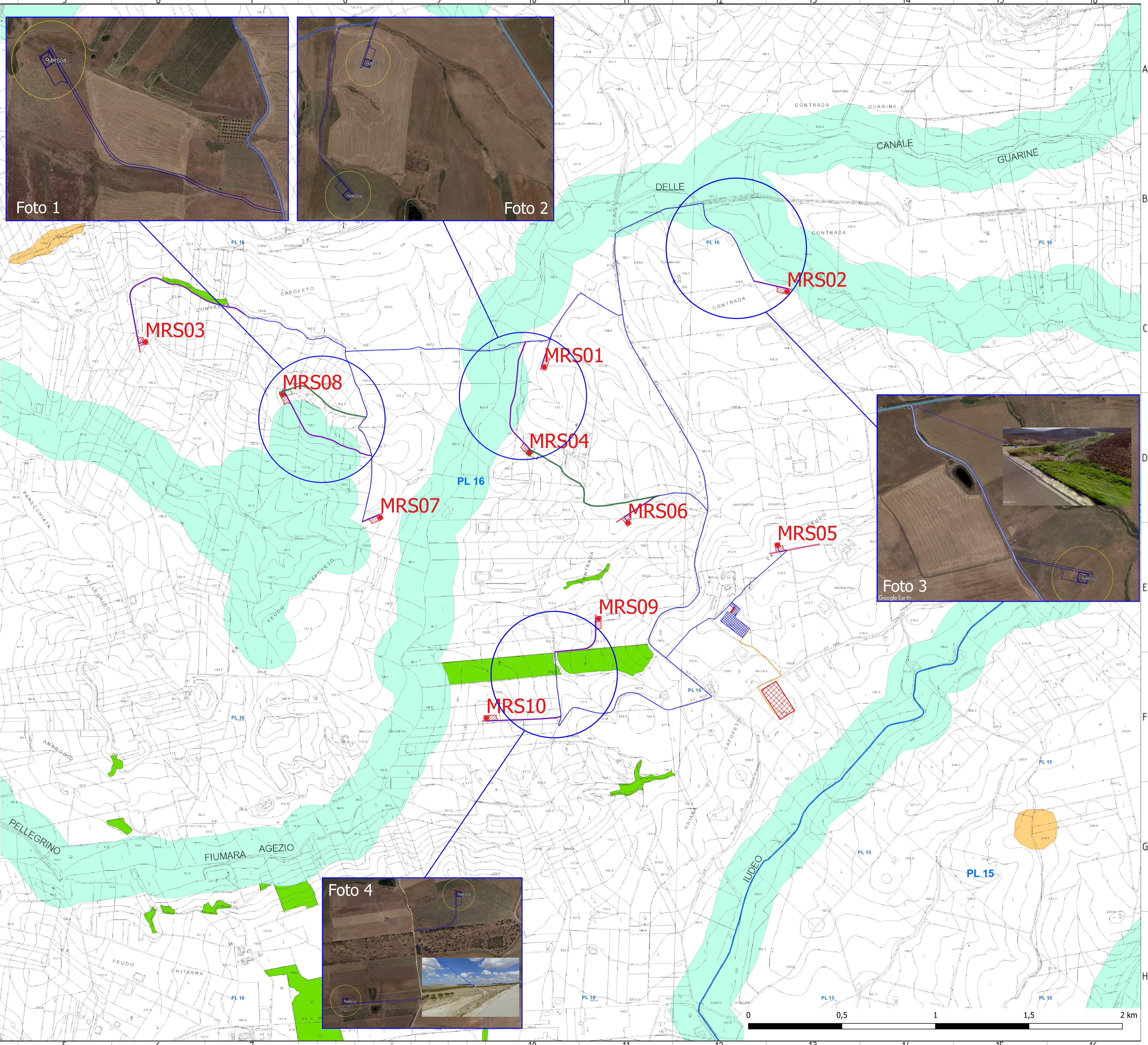


LEGENDA

- Aerogeneratore da 5.6 MW
- Viabilità di nuova realizzazione
- Piazzole definitive di nuova realizzazione
- Piazzole e viabilità alternativa al progetto
- Cavidotto MT 30 kV
- Raccordo a 220 kV tra Stazione Utente e Stazione elettrica RTN
- Stazione utente 220/30 kV
- Stazione Elettrica RTN a 220kV "Partanna 2"

- tp_ambiti_2_3_beni_paesaggistici
paesaggi locali
- Vincoli Archeologici art.10 D.lgs. 42/04
 - aree di interesse archeologico - art.142, lett. m, D.lgs.42/04
 - zone umide - art.142, lett. i, D.lgs.42/04
 - aree riserve regionali - art.142, lett. f, D.lgs.42/04
 - aree costa 300m - art.142, lett. a, D.lgs. 42/04
 - aree laghi 300m - art.142, lett. b, D.lgs. 42/04
 - aree fiumi 150m - art.142, lett. c, D.lgs.42/04
 - aree boscate - art.142, lett. g, D.lgs.42/04
 - aree tutelate - art.136, D.lgs.42/04
 - aree tutelate - art.134, lett. c, D.lgs. 42/04



REGIONE SICILIANA
PROVINCIA DI TRAPANI
COMUNE DI MARSALA

PROGETTO DI UN IMPIANTO EOLICO E DELLE RELATIVE OPERE DI CONNESSIONE DA REALIZZARE IN AGRO DI MARSALA (TP) IN LOCALITA' C.DA MESSINELLO DI POTENZA COMPLESSIVA DI 56,00 MW DENOMINATO "Marsa-Allah"



PROGETTO DEFINITIVO

		COMMESSA	FASE	ELABORATO	REV.
		MRS	PD	A_48	0
ELABORATO		Tavola di Verifica alternative - Viabilità interne al Parco			SCALA
					1/10.000
DATA: Novembre 2021 DESCRIZIONE: Primo emissione		AA	MD	LG	
		REDDATO	VERIFICATO	APPROVATO	
Richiedente: GRV WIND SICILIA 2 S.r.l. Sede Legale: Via Durini 9, 20122 Milano PEC: grvwinditalia2@grvwinditalia.it Cod. Fisc. e P.IVA 11643110965		Progettazione: 		 Responsabile Tecnico Arch. Luigi Giordano	