



REGIONE SICILIA

REGIONE SICILIANA

PROVINCIA DI TRAPANI

COMUNE DI MARSALA



PROGETTO DI UN IMPIANTO EOLICO E DELLE RELATIVE OPERE DI CONNESSIONE DA REALIZZARE IN AGRO DI MARSALA (TP) IN LOCALITA' C.DA MESSINELLO DI POTENZA COMPLESSIVA DI 56,00 MW DENOMINATO "Marsa-Allah"



PROGETTO DEFINITIVO

COMMESSA	FASE	ELABORATO	REV.
MRS	PD	P_12	0

ELABORATO				Piano Particellare di esproprio grafico		SCALA	1:2.000
Novembre 2021		Prima emissione		AA	MD	LG	
DATA	DESCRIZIONE			REDATTO	VERIFICATO	APPROVATO	

Richiedente
GRV WIND SICILIA 2 S.r.l.
 Sede Legale: Via Durini 9 , 20122 Milano
 PEC: grwindsicilia2@legalmail.it
 Cod. Fisc. e P.IVA 11643110965

Progettazione



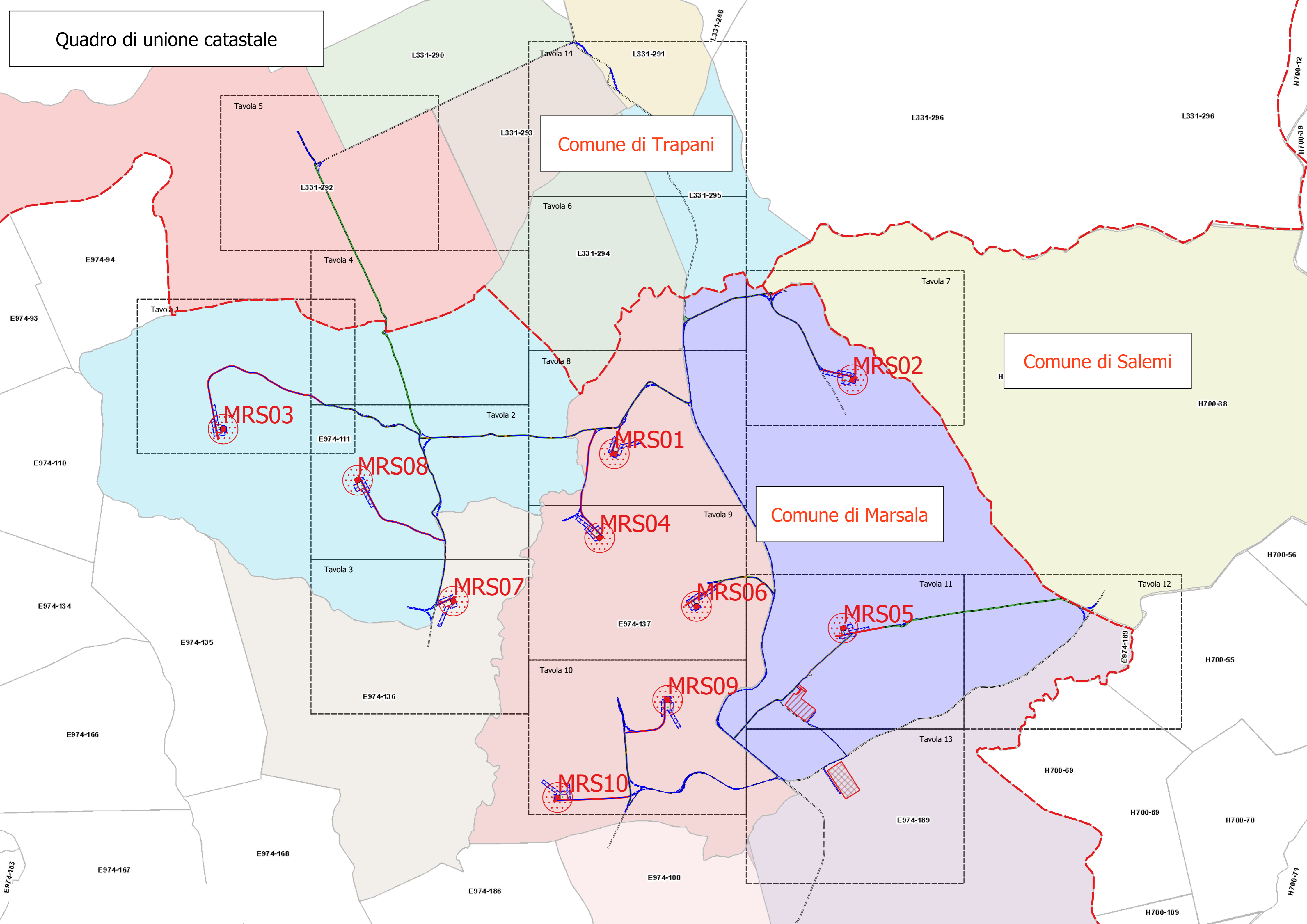
Sede legale: via Sabotino, 8 - 96013 Carlentini (SR)
 Uffici: via Jonica, 6 - Loc. Belvedere - 96100 Siracusa (SR)
 web: www.antexgroup.it



Responsabile Tecnico
 Arch. Luigi Giocondo



Quadro di unione catastale



Comune di Trapani

Comune di Salemi

Comune di Marsala

MRS03

MRS08

MRS01

MRS02

MRS04

MRS07

MRS06

MRS05

MRS09

MRS10

L331-290

Tavola 14

L331-291

Tavola 5

L331-293

Comune di Trapani

L331-296

L331-296

L331-292

Tavola 6

L331-295

E974-94

Tavola 4

L331-294

Tavola 7

Comune di Salemi

H700-38

Tavola 1

Tavola 8

MRS03

E974-111

Tavola 2

MRS01

MRS02

E974-110

MRS08

Tavola 9

Comune di Marsala

H700-56

Tavola 3

MRS04

MRS06

Tavola 11

Tavola 12

E974-134

E974-135

E974-137

MRS07

MRS06

MRS05

E974-189

H700-55

Tavola 10

MRS09

Tavola 13

E974-136

MRS10

H700-69

E974-166

E974-168

E974-186

E974-188

E974-189

H700-69

H700-70

E974-167

H700-109

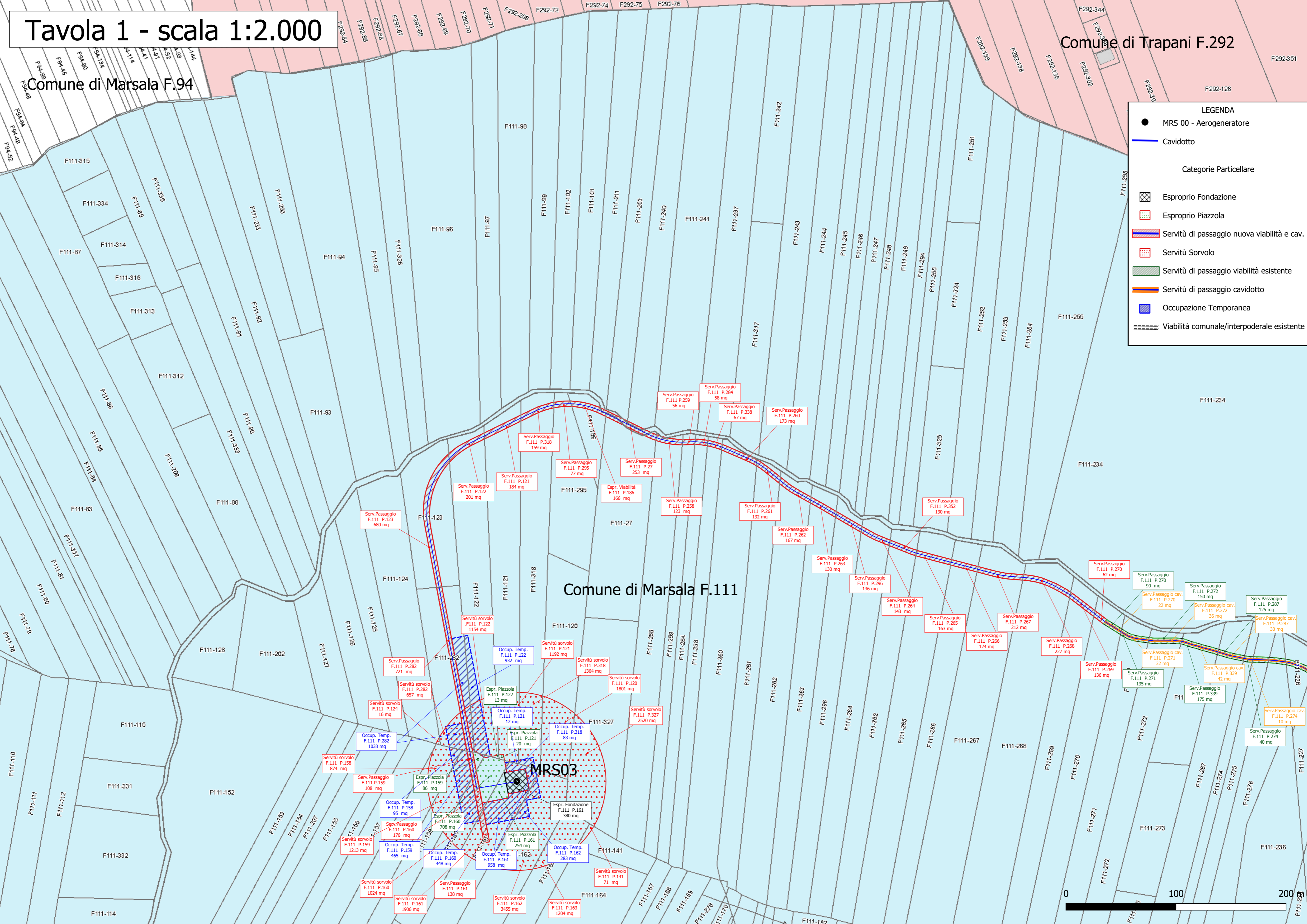
E974-183

H700-71

Tavola 1 - scala 1:2.000

Comune di Trapani F.292

Comune di Marsala F.94



LEGENDA

- MRS 00 - Aerogeneratore
- Cavidotto

Categorie Particellare

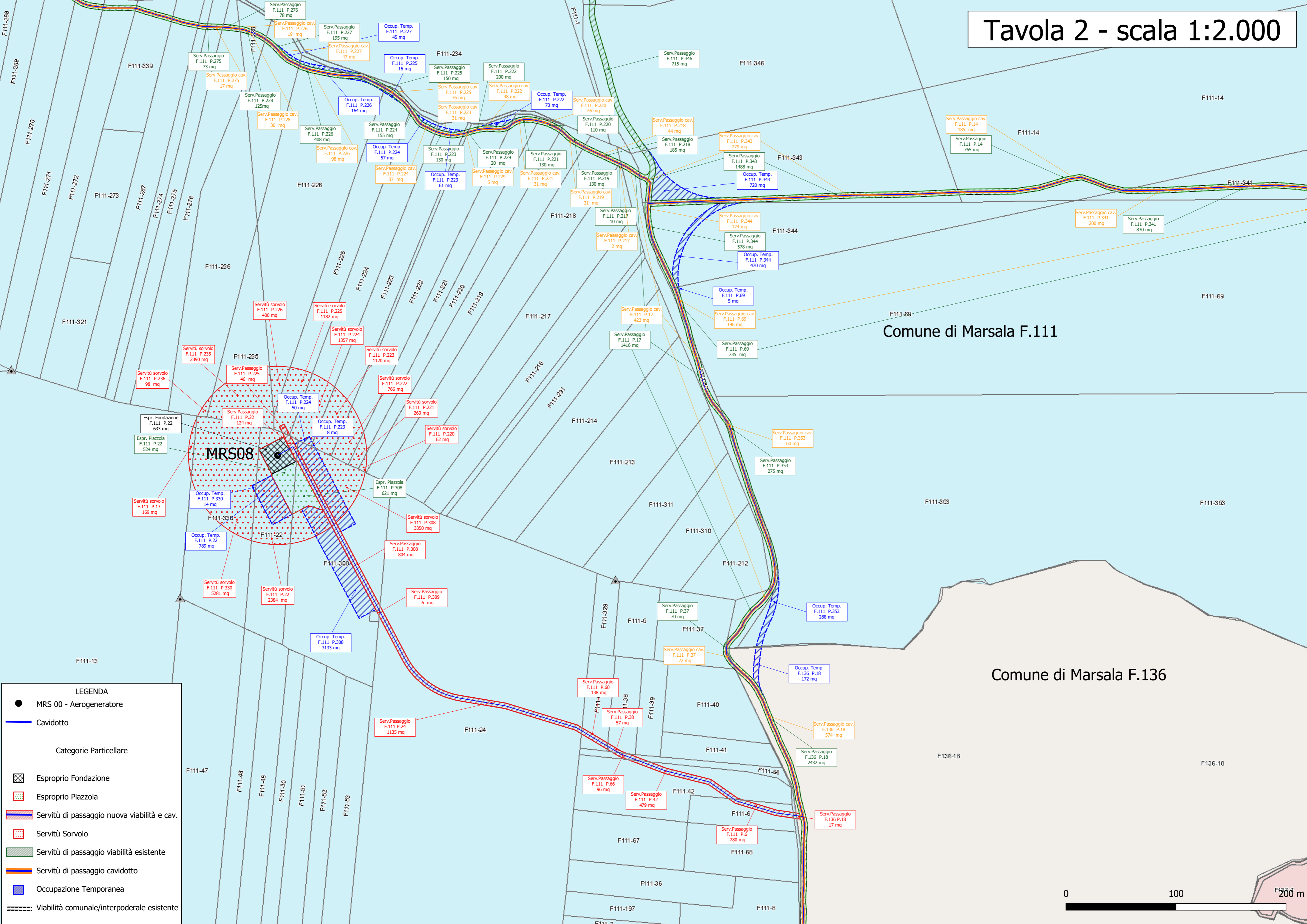
- Esproprio Fondazione
- Esproprio Piazzola
- Servitù di passaggio nuova viabilità e cav.
- Servitù Sorvolo
- Servitù di passaggio viabilità esistente
- Servitù di passaggio cavidotto
- Occupazione Temporanea
- Viabilità comunale/interpodereale esistente

Comune di Marsala F.111

MRS03



Tavola 2 - scala 1:2.000



Comune di Marsala F.111

Comune di Marsala F.136

LEGENDA

- MRS 00 - Aerogeneratore
- Cavidotto

Categorie Particellare

- ▣ Esproprio Fondazione
- ▣ Esproprio Piazzola
- ▣ Servitù di passaggio nuova viabilità e cav.
- ▣ Servitù Sorvolo
- ▣ Servitù di passaggio viabilità esistente
- ▣ Servitù di passaggio cavidotto
- ▣ Occupazione Temporanea
- ▣ Viabilità comunale/interpodereale esistente

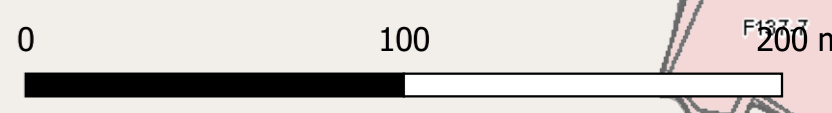
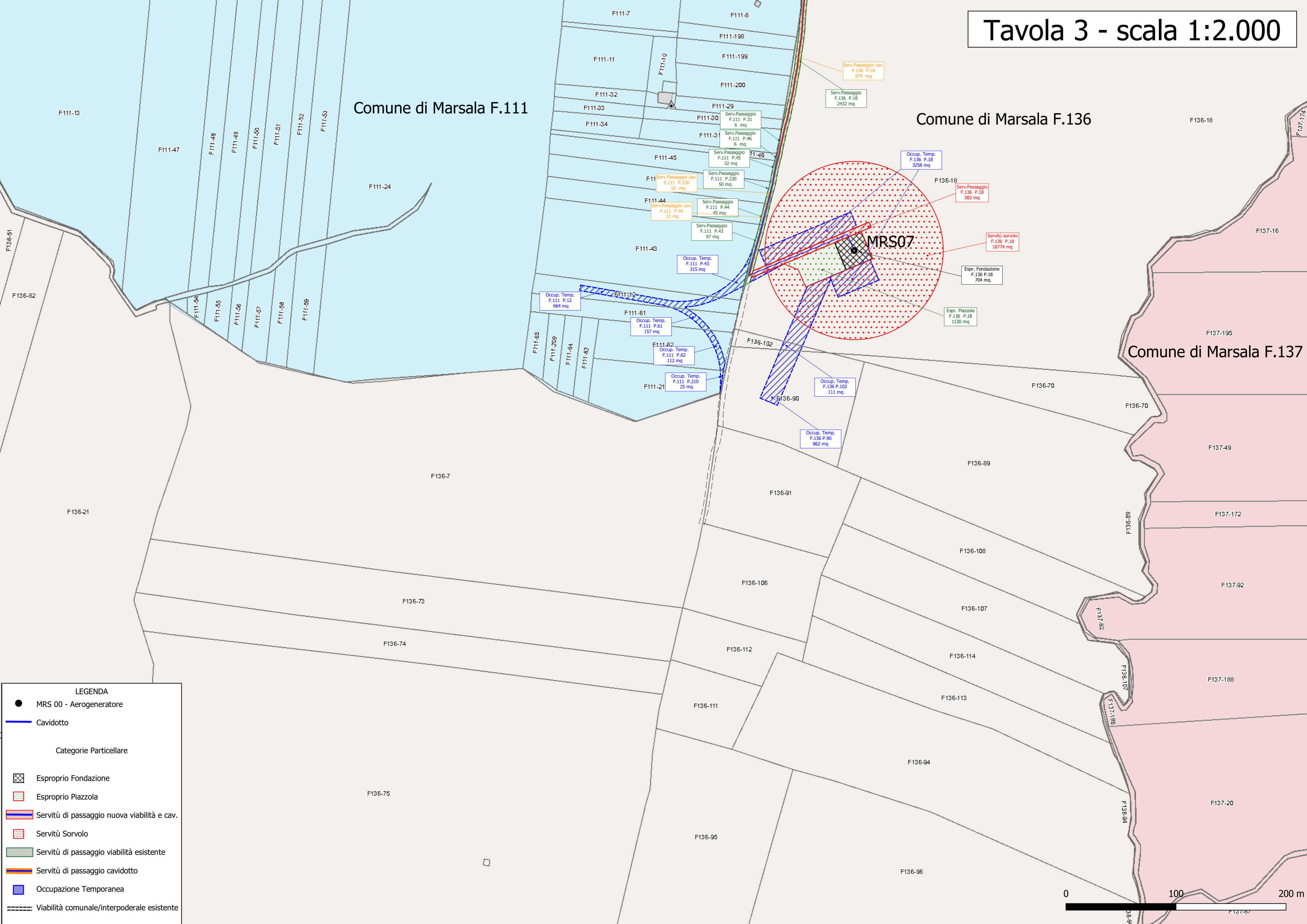


Tavola 3 - scala 1:2.000



Comune di Marsala F.111

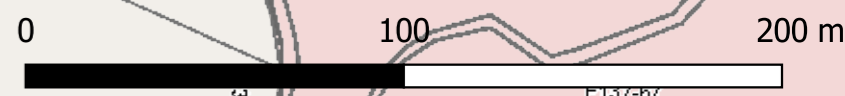
Comune di Marsala F.136

Comune di Marsala F.137

MRS07

LEGENDA

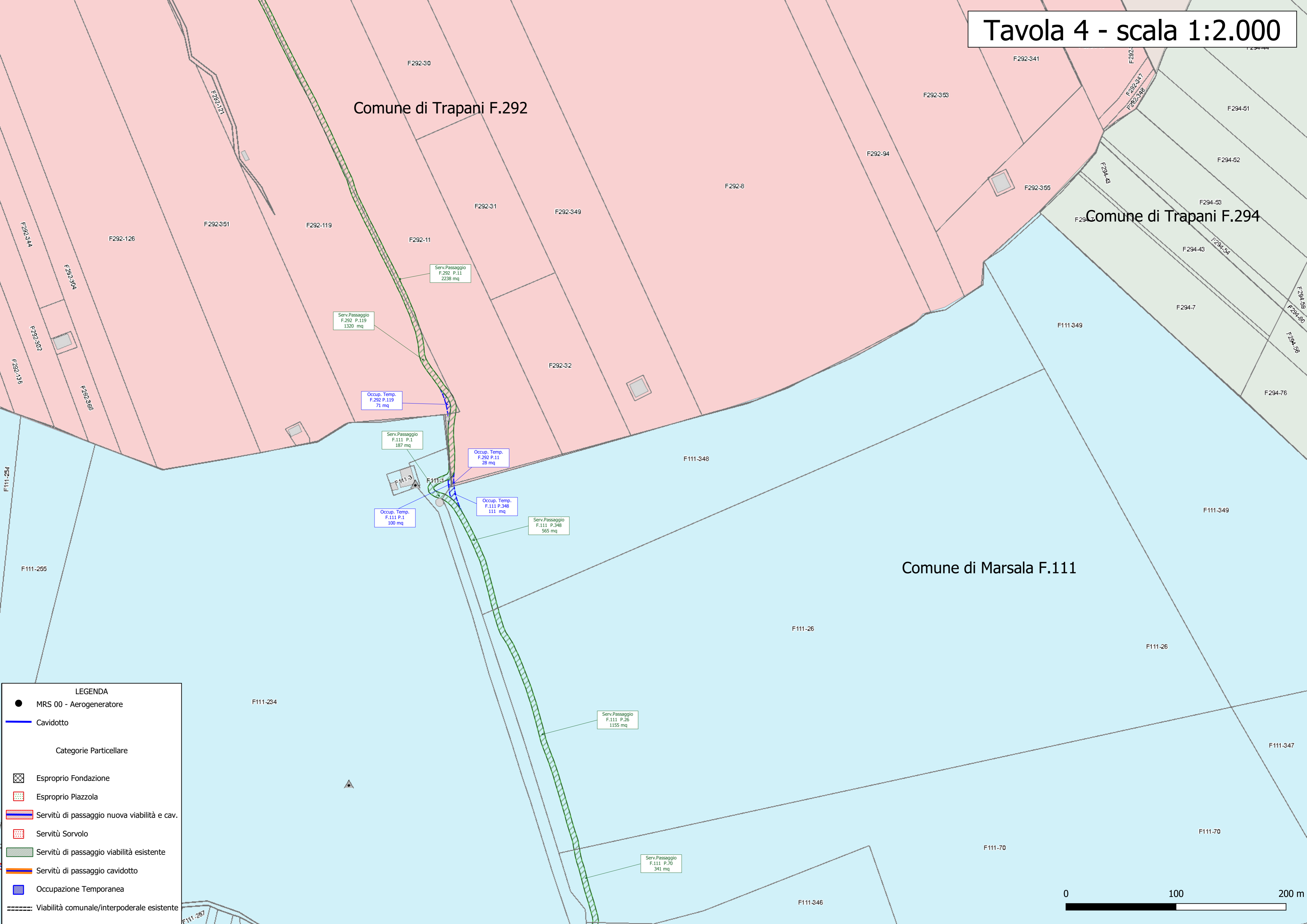
- MRS 00 - Aerogeneratore
- Cavidotto
- Categorie Particellare**
- ▣ Esproprio Fondazione
- ▣ Esproprio Piazzola
- ▣ Servitù di passaggio nuova viabilità e cav.
- ▣ Servitù Sorvolo
- ▣ Servitù di passaggio viabilità esistente
- ▣ Servitù di passaggio cavidotto
- ▣ Occupazione Temporanea
- ▣ Viabilità comunale/interpodereale esistente



Comune di Trapani F.292

Comune di Trapani F.294

Comune di Marsala F.111



LEGENDA

- MRS 00 - Aerogeneratore
- Cavidotto
- Categorie Particellare**
- ▣ Esproprio Fondazione
- ▣ Esproprio Piazzola
- ▣ Servitù di passaggio nuova viabilità e cav.
- ▣ Servitù Sorvolo
- ▣ Servitù di passaggio viabilità esistente
- ▣ Servitù di passaggio cavidotto
- ▣ Occupazione Temporanea
- ▣ Viabilità comunale/interpodereale esistente

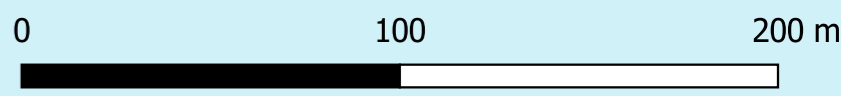
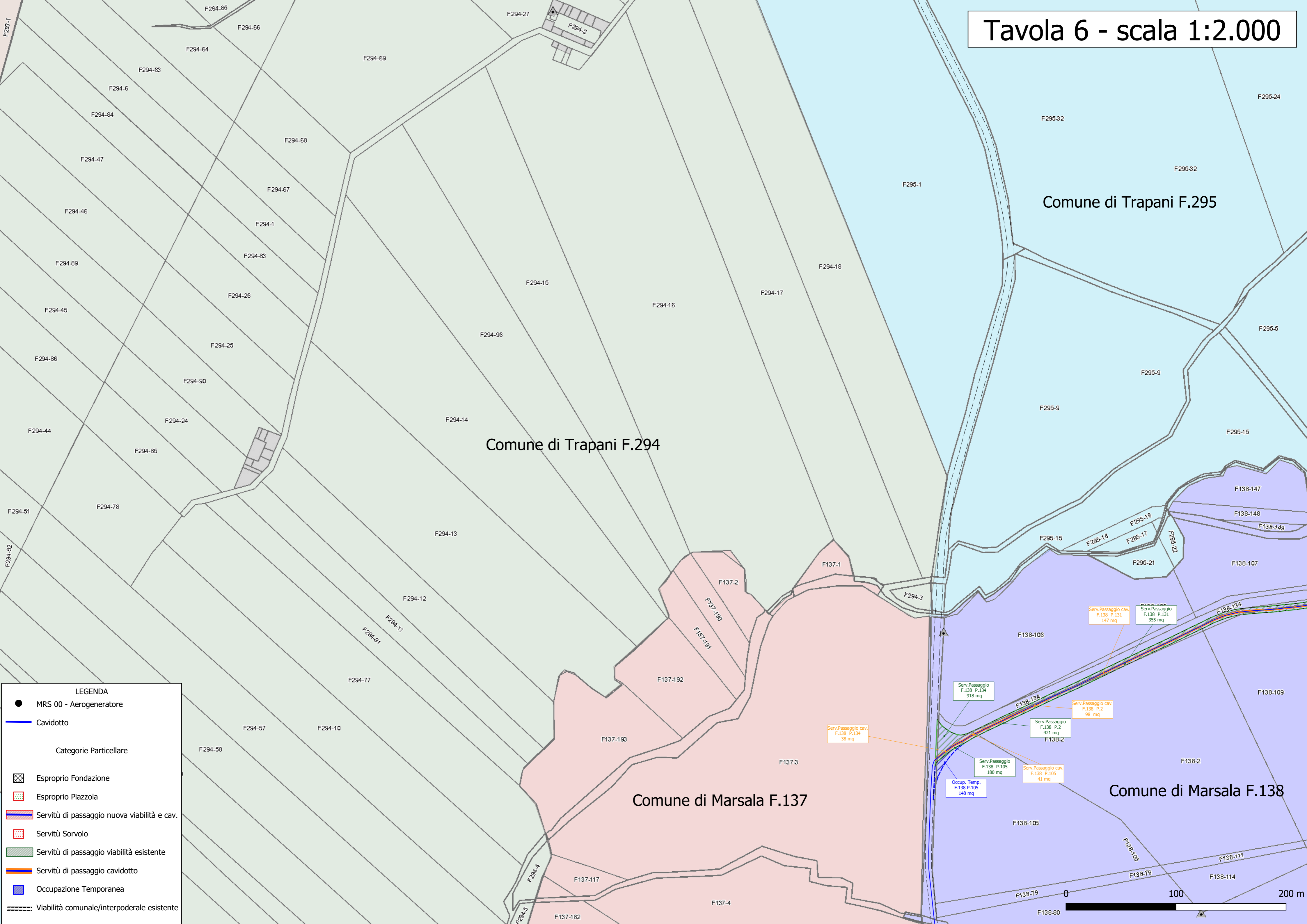


Tavola 6 - scala 1:2.000



Comune di Trapani F.295

Comune di Trapani F.294

Comune di Marsala F.137

Comune di Marsala F.138

LEGENDA

- MRS 00 - Aerogeneratore
- Cavidotto
- Categorie Particellare
- Esproprio Fondazione
- Esproprio Piazzola
- Servitù di passaggio nuova viabilità e cav.
- Servitù Sorvolo
- Servitù di passaggio viabilità esistente
- Servitù di passaggio cavidotto
- Occupazione Temporanea
- Viabilità comunale/interpodereale esistente

Serv. Passaggio F.138 P.134 918 mq

Serv. Passaggio cav. F.138 P.131 147 mq

Serv. Passaggio F.138 P.131 355 mq

Serv. Passaggio cav. F.138 P.134 38 mq

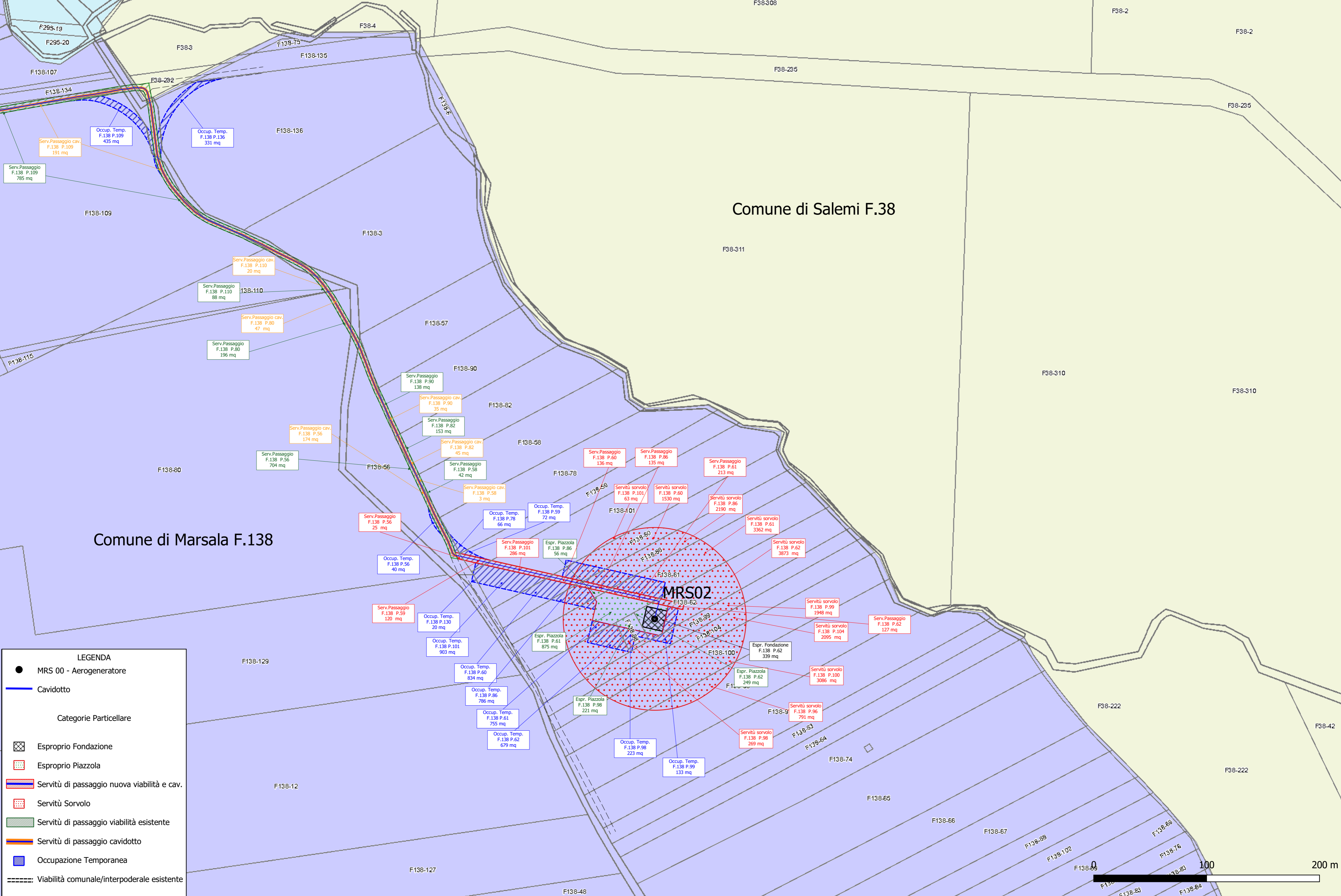
Serv. Passaggio F.138 P.2 421 mq

Serv. Passaggio F.138 P.105 180 mq

Serv. Passaggio cav. F.138 P.105 41 mq

Occup. Temp. F.138 P.105 148 mq

0 100 200 m



Comune di Salemi F.38

Comune di Marsala F.138

LEGENDA

- MRS 00 - Aerogeneratore
- Cavidotto

Categorie Particellare

- ▣ Esproprio Fondazione
- ▣ Esproprio Piazzola
- ▣ Servitù di passaggio nuova viabilità e cav.
- ▣ Servitù Sorvolo
- ▣ Servitù di passaggio viabilità esistente
- ▣ Servitù di passaggio cavidotto
- ▣ Occupazione Temporanea
- ▣ Viabilità comunale/interpodereale esistente

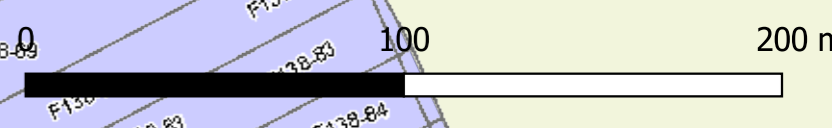
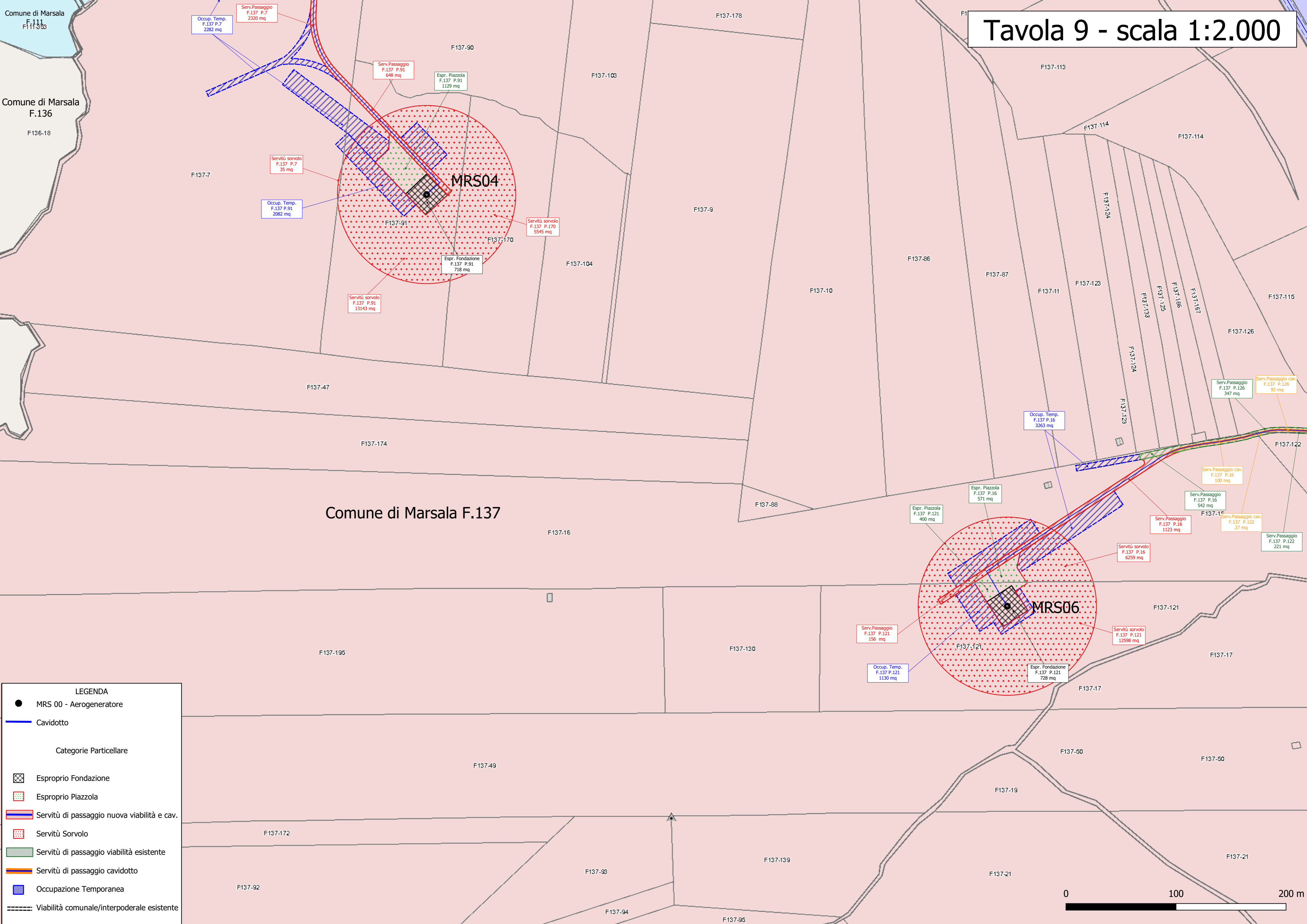


Tavola 9 - scala 1:2.000



Comune di Marsala F.137

LEGENDA

- MRS 00 - Aerogeneratore
- Cavidotto
- Categorie Particellare**
- ▣ Esproprio Fondazione
- ▤ Esproprio Piazzola
- ▥ Servitù di passaggio nuova viabilità e cav.
- ▧ Servitù Sorvolo
- ▨ Servitù di passaggio viabilità esistente
- ▩ Servitù di passaggio cavidotto
- Occupazione Temporanea
- ▬ Viabilità comunale/interpodereale esistente

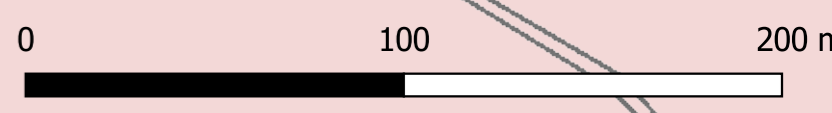
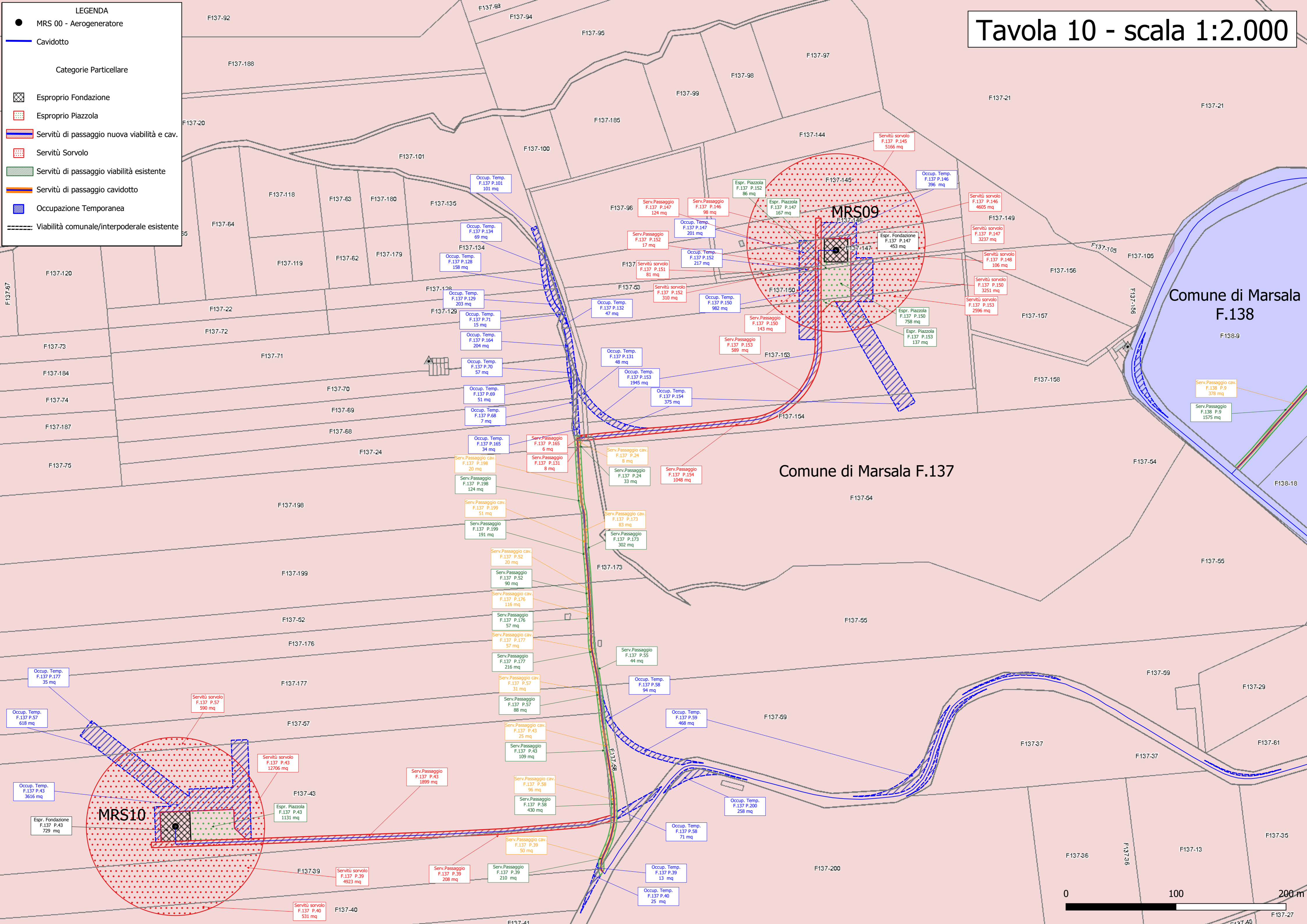


Tavola 10 - scala 1:2.000

LEGENDA

- MRS 00 - Aerogeneratore
- Cavidotto
- Categorie Particellare
- Esproprio Fondazione
- Esproprio Piazzola
- Servitù di passaggio nuova viabilità e cav.
- Servitù Sorvolo
- Servitù di passaggio viabilità esistente
- Servitù di passaggio cavidotto
- Occupazione Temporanea
- Viabilità comunale/interpodereale esistente



Comune di Marsala F.137

Comune di Marsala F.138

MRS10

- Espr. Fondazione F.137 P.43 729 mq
- Servitù sorvolo F.137 P.43 12706 mq
- Serv. Passaggio F.137 P.43 1899 mq
- Servitù sorvolo F.137 P.39 4923 mq
- Serv. Passaggio F.137 P.39 208 mq
- Serv. Passaggio F.137 P.39 210 mq
- Servitù sorvolo F.137 P.40 531 mq

MRS09

- Servitù sorvolo F.137 P.145 5166 mq
- Occup. Temp. F.137 P.146 396 mq
- Servitù sorvolo F.137 P.146 4605 mq
- Servitù sorvolo F.137 P.147 3237 mq
- Servitù sorvolo F.137 P.148 106 mq
- Servitù sorvolo F.137 P.150 3251 mq
- Servitù sorvolo F.137 P.153 2596 mq
- Espr. Piazzola F.137 P.152 86 mq
- Espr. Piazzola F.137 P.147 167 mq
- Espr. Fondazione F.137 P.147 453 mq
- Espr. Piazzola F.137 P.150 798 mq
- Espr. Piazzola F.137 P.153 137 mq
- Serv. Passaggio F.137 P.147 124 mq
- Serv. Passaggio F.137 P.146 98 mq
- Occup. Temp. F.137 P.147 201 mq
- Servitù sorvolo F.137 P.151 81 mq
- Occup. Temp. F.137 P.152 217 mq
- Servitù sorvolo F.137 P.152 310 mq
- Occup. Temp. F.137 P.150 982 mq
- Serv. Passaggio F.137 P.150 143 mq
- Serv. Passaggio F.137 P.153 589 mq
- Occup. Temp. F.137 P.131 48 mq
- Occup. Temp. F.137 P.153 1945 mq
- Occup. Temp. F.137 P.154 375 mq
- Serv. Passaggio F.137 P.165 6 mq
- Serv. Passaggio F.137 P.131 8 mq
- Serv. Passaggio F.137 P.24 8 mq
- Serv. Passaggio F.137 P.24 33 mq
- Serv. Passaggio F.137 P.154 1048 mq
- Serv. Passaggio F.137 P.173 83 mq
- Serv. Passaggio F.137 P.173 302 mq
- Serv. Passaggio F.137 P.52 20 mq
- Serv. Passaggio F.137 P.52 90 mq
- Serv. Passaggio F.137 P.176 116 mq
- Serv. Passaggio F.137 P.176 57 mq
- Serv. Passaggio F.137 P.177 57 mq
- Serv. Passaggio F.137 P.177 216 mq
- Serv. Passaggio F.137 P.57 31 mq
- Serv. Passaggio F.137 P.57 88 mq
- Serv. Passaggio F.137 P.43 25 mq
- Serv. Passaggio F.137 P.43 109 mq
- Serv. Passaggio F.137 P.58 96 mq
- Serv. Passaggio F.137 P.58 430 mq
- Serv. Passaggio F.137 P.39 50 mq
- Occup. Temp. F.137 P.58 94 mq
- Occup. Temp. F.137 P.59 468 mq
- Occup. Temp. F.137 P.58 71 mq
- Occup. Temp. F.137 P.39 13 mq
- Occup. Temp. F.137 P.40 25 mq

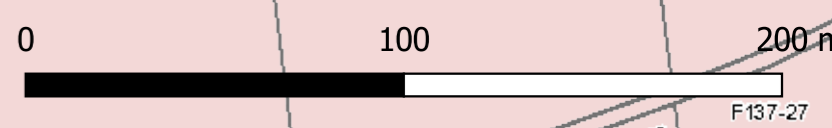
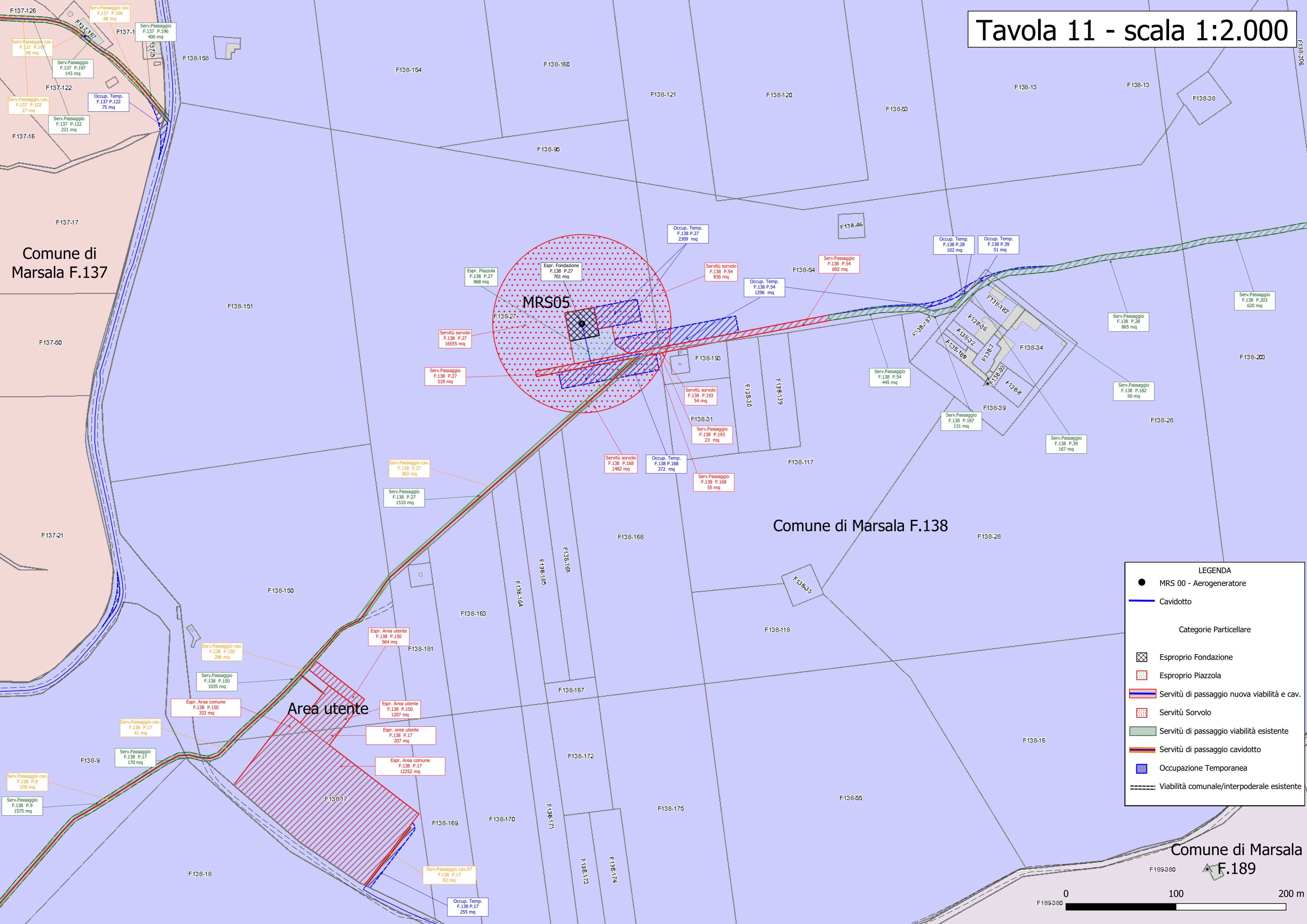


Tavola 11 - scala 1:2.000



Comune di Marsala F.137

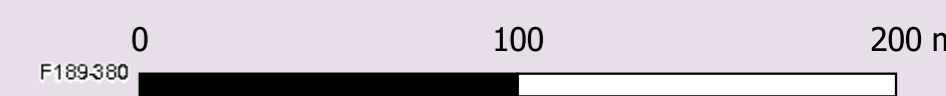
Comune di Marsala F.138

LEGENDA

- MRS 00 - Aerogeneratore
- Cavidotto

Categorie Particellare

- ▣ Esproprio Fondazione
- ▣ Esproprio Piazzola
- ▣ Servitù di passaggio nuova viabilità e cav.
- ▣ Servitù Sorvolo
- ▣ Servitù di passaggio viabilità esistente
- ▣ Servitù di passaggio cavidotto
- ▣ Occupazione Temporanea
- ▣ Viabilità comunale/interpodereale esistente



Comune di Marsala F.189

MRS05

Espr. Fondazione
F.138 P.27
701 mq

Espr. Piazzola
F.138 P.27
968 mq

Area utente

Espr. Area comune
F.138 P.150
332 mq

Espr. Area utente
F.138 P.150
1207 mq

Espr. Area utente
F.138 P.17
207 mq

Espr. Area comune
F.138 P.17
12252 mq

Serv. Passaggio cav.
F.137 P.196
88 mq

Serv. Passaggio
F.137 P.197
143 mq

Occup. Temp.
F.137 P.122
75 mq

Serv. Passaggio cav.
F.137 P.122
27 mq

Serv. Passaggio
F.137 P.122
221 mq

Serv. Passaggio cav.
F.138 P.150
286 mq

Serv. Passaggio
F.138 P.150
1035 mq

Serv. Passaggio cav.
F.138 P.17
41 mq

Serv. Passaggio
F.138 P.17
170 mq

Serv. Passaggio cav.
F.138 P.9
378 mq

Serv. Passaggio
F.138 P.9
1575 mq

Occup. Temp.
F.138 P.27
2309 mq

Servitù sorvolo
F.138 P.54
836 mq

Serv. Passaggio
F.138 P.54
692 mq

Occup. Temp.
F.138 P.54
1296 mq

Occup. Temp.
F.138 P.28
102 mq

Occup. Temp.
F.138 P.39
51 mq

Serv. Passaggio
F.138 P.203
620 mq

Serv. Passaggio
F.138 P.28
865 mq

Serv. Passaggio
F.138 P.162
50 mq

Serv. Passaggio
F.138 P.167
131 mq

Serv. Passaggio
F.138 P.39
167 mq

Servitù sorvolo
F.138 P.27
16555 mq

Serv. Passaggio
F.138 P.27
518 mq

Serv. Passaggio cav.
F.138 P.27
363 mq

Serv. Passaggio
F.138 P.27
1510 mq

Servitù sorvolo
F.138 P.168
1462 mq

Occup. Temp.
F.138 P.168
372 mq

Servitù sorvolo
F.138 P.193
54 mq

Serv. Passaggio
F.138 P.193
23 mq

Serv. Passaggio
F.138 P.168
55 mq

Serv. Passaggio cav.
F.138 P.150
286 mq

Serv. Passaggio
F.138 P.150
1035 mq

Espr. Area comune
F.138 P.150
332 mq

Espr. Area utente
F.138 P.150
1207 mq

Espr. Area utente
F.138 P.17
207 mq

Espr. Area comune
F.138 P.17
12252 mq

Serv. Passaggio cav. AT
F.138 P.17
82 mq

Occup. Temp.
F.138 P.17
255 mq

Comune di Marsala F.138

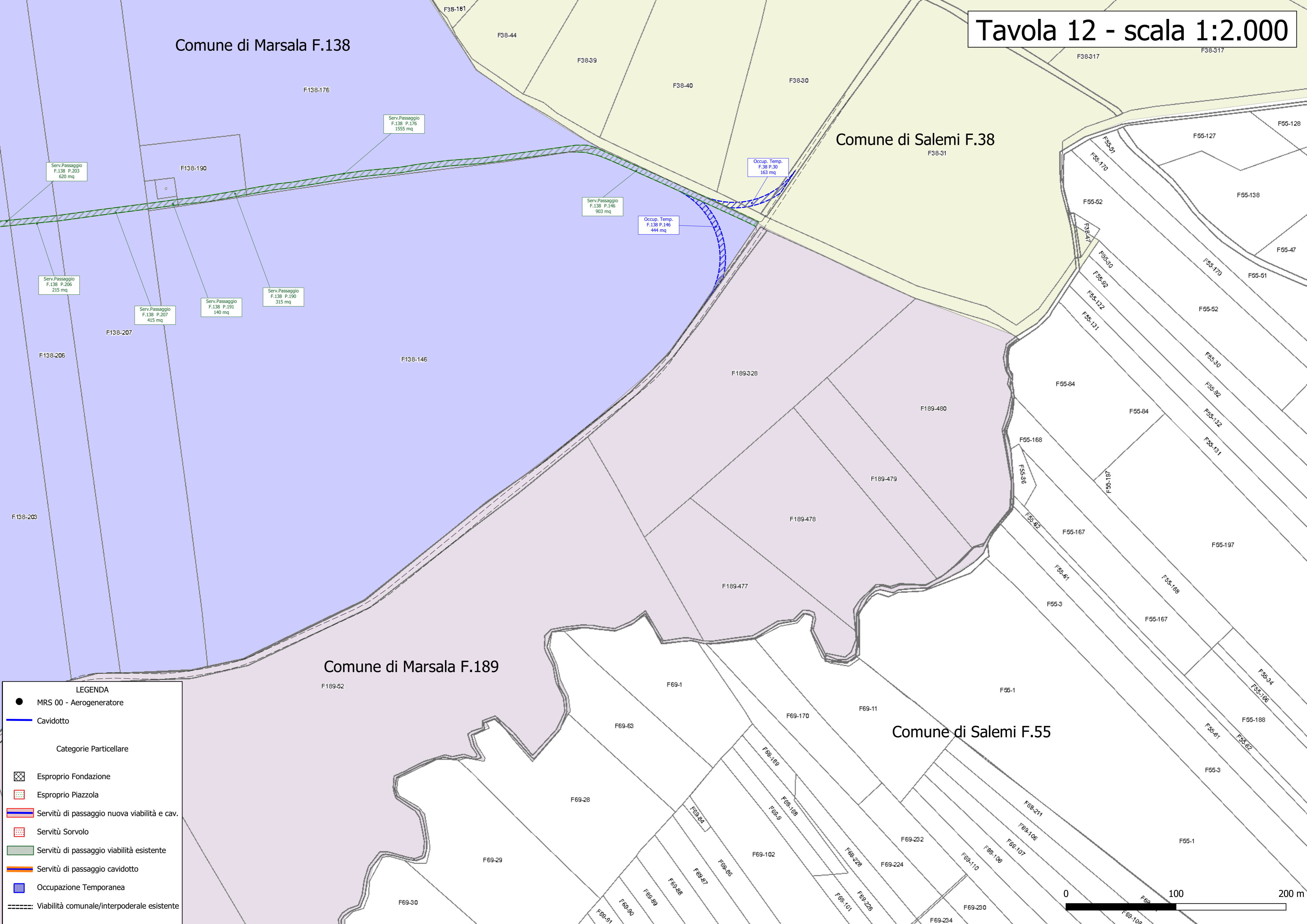
Comune di Salemi F.38

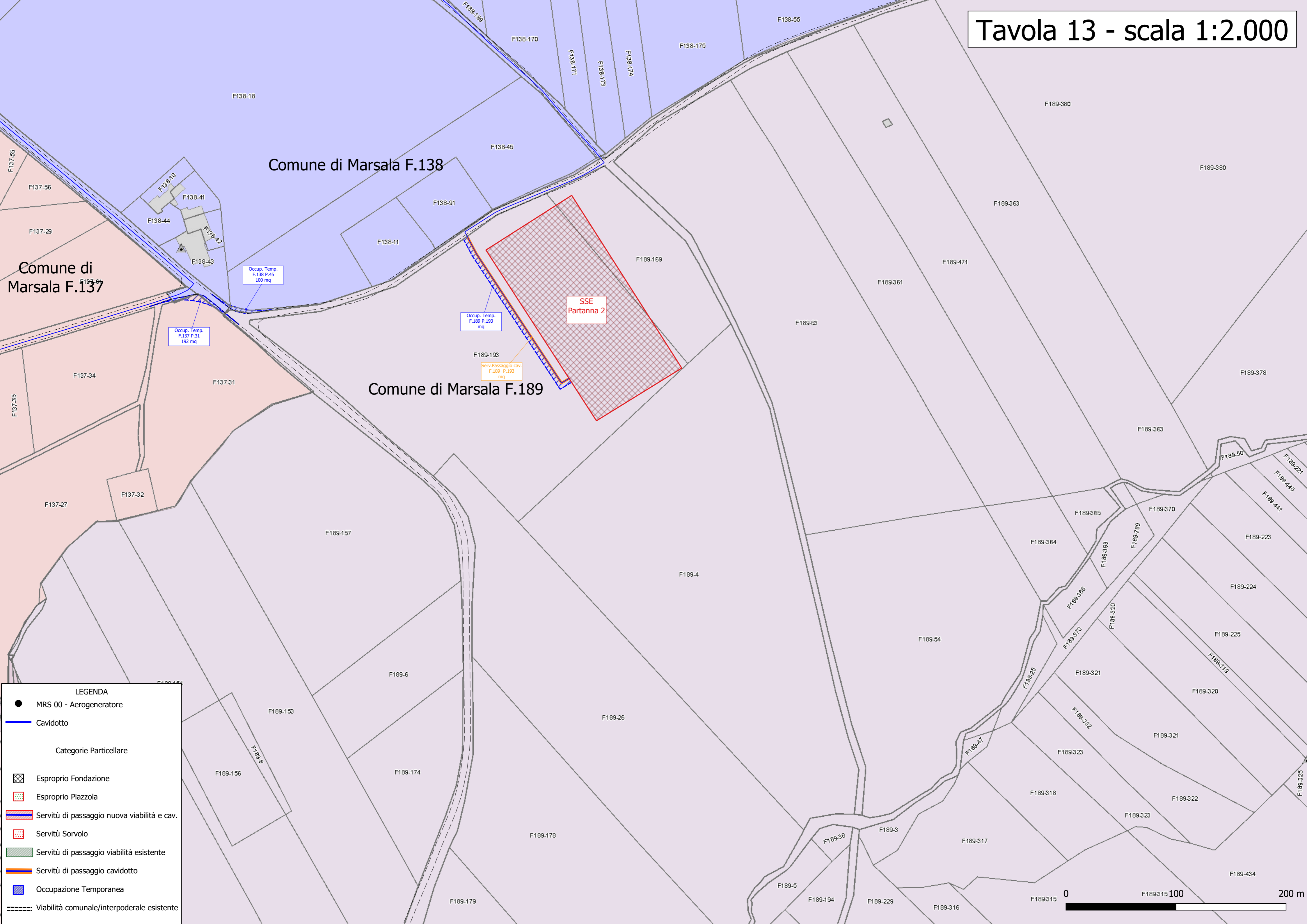
Comune di Marsala F.189

Comune di Salemi F.55

LEGENDA

- MRS 00 - Aerogeneratore
- Cavidotto
- Categorie Particellare**
- ⊠ Esproprio Fondazione
- ▤ Esproprio Piazzola
- ▨ Servitù di passaggio nuova viabilità e cav.
- ▩ Servitù Sorvolo
- ▧ Servitù di passaggio viabilità esistente
- ▦ Servitù di passaggio cavidotto
- ▥ Occupazione Temporanea
- ⋯ Viabilità comunale/interpoderales esistente





Comune di Marsala F.138

Comune di Marsala F.137

Comune di Marsala F.189

SSE Partanna 2

Occup. Temp.
F.138 P.45
100 mq

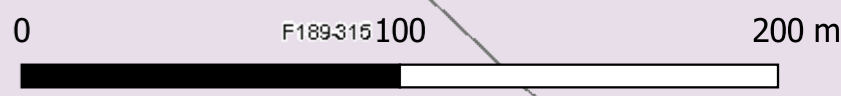
Occup. Temp.
F.189 P.193
mq

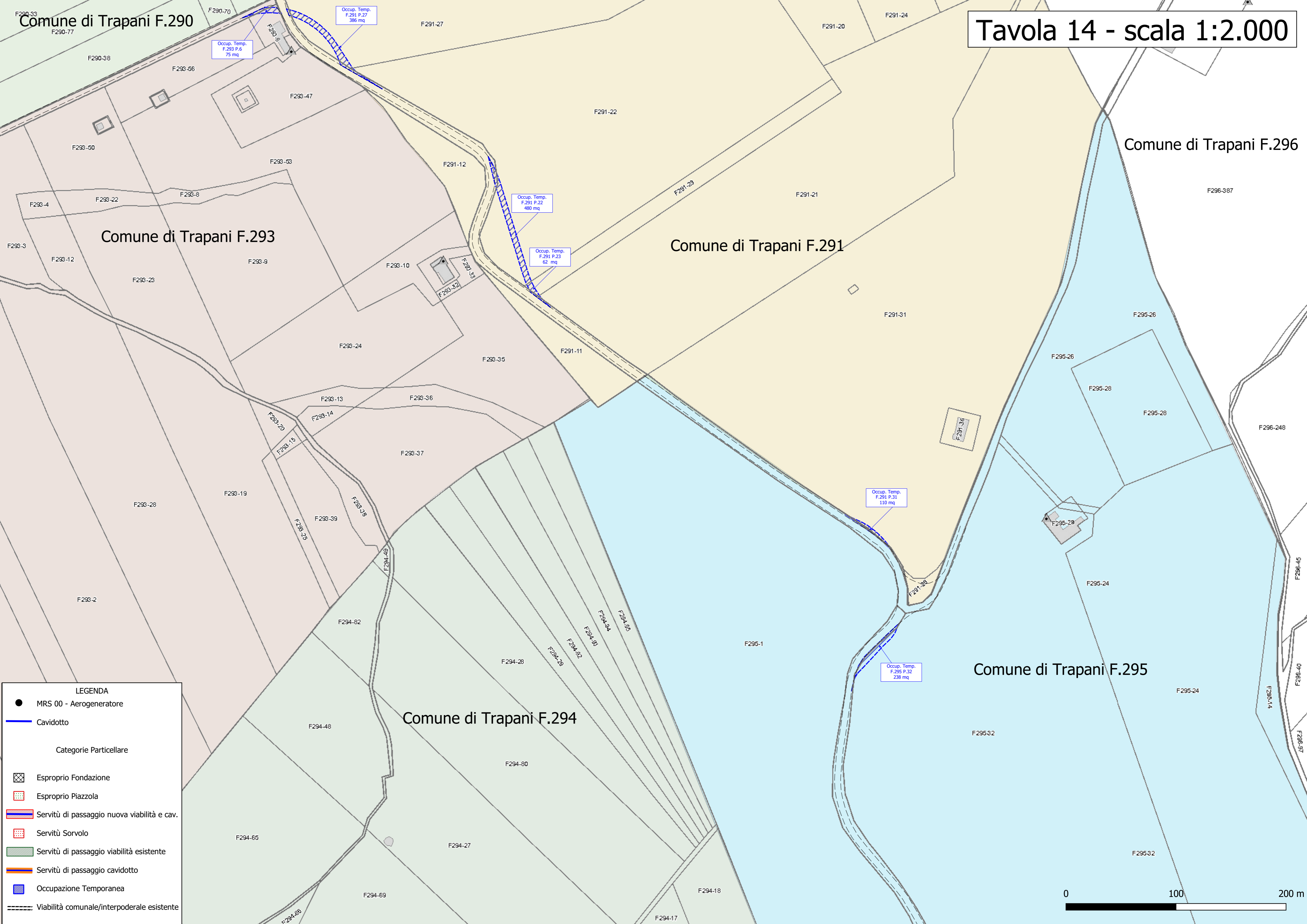
Occup. Temp.
F.137 P.31
192 mq

Serv. Passaggio cav.
F.189 P.193
mq

LEGENDA

- MRS 00 - Aerogeneratore
- Cavidotto
- Categorie Particellare
- Esproprio Fondazione
- Esproprio Piazzola
- Servitù di passaggio nuova viabilità e cav.
- Servitù Sorvolo
- Servitù di passaggio viabilità esistente
- Servitù di passaggio cavidotto
- Occupazione Temporanea
- Viabilità comunale/interpodereale esistente





Comune di Trapani F.290

Comune di Trapani F.296

Comune di Trapani F.293

Comune di Trapani F.291

Comune di Trapani F.294

Comune di Trapani F.295

LEGENDA

- MRS 00 - Aerogeneratore
- Cavidotto
- Categorie Particellare**
- ▣ Esproprio Fondazione
- ▣ Esproprio Piazzola
- ▣ Servitù di passaggio nuova viabilità e cav.
- ▣ Servitù Sorvolo
- ▣ Servitù di passaggio viabilità esistente
- ▣ Servitù di passaggio cavidotto
- ▣ Occupazione Temporanea
- Viabilità comunale/interpodereale esistente

