


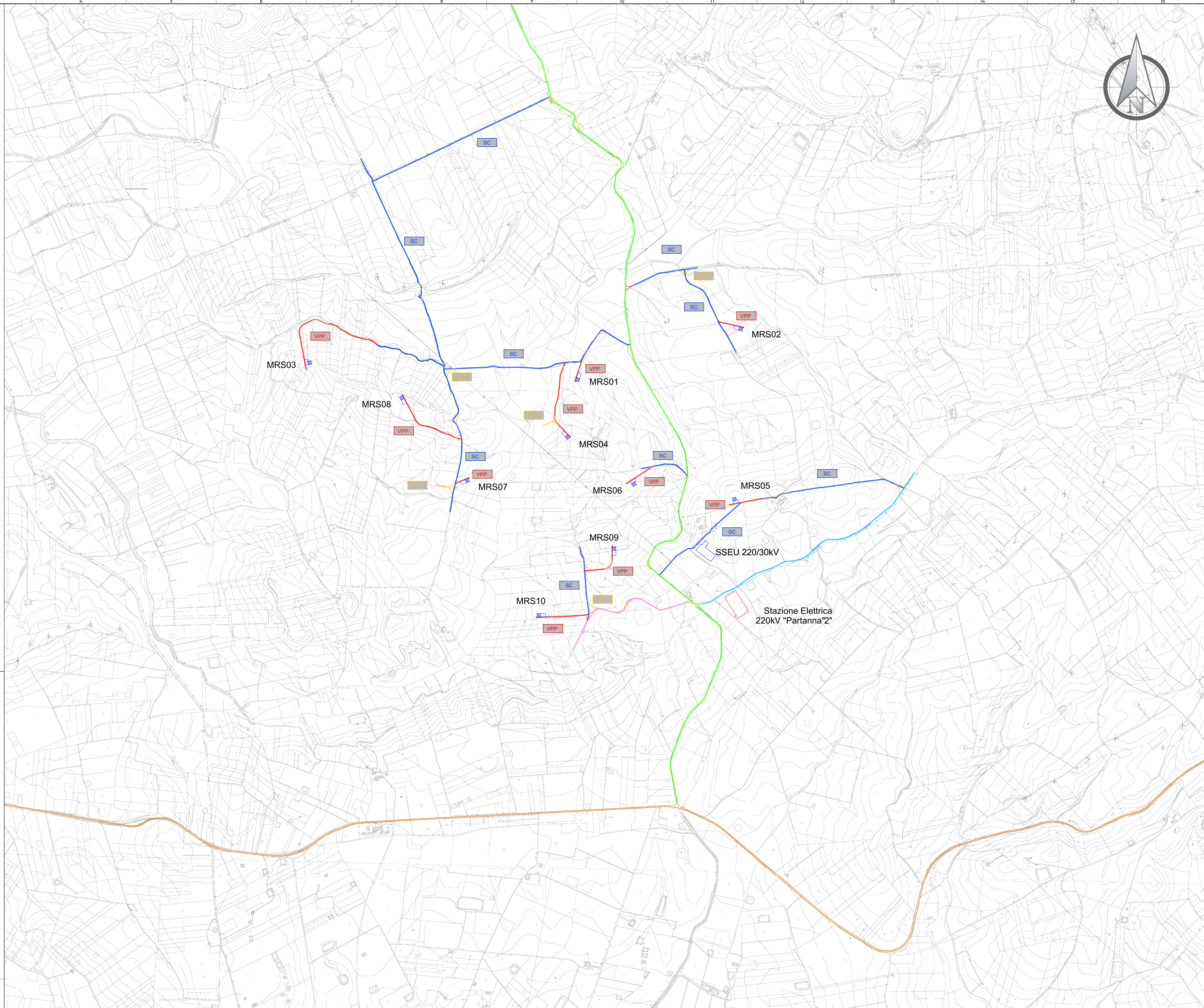


LEGENDA

-  WTG
-  Linea AT esistente
-  Sottostazione Elettrica Utente 220/30kV
-  Stazione Elettrica RTN 220kV "Partanna 2"
-  SS188 - Strada Statale Centro Occidentale Sicula N°188
-  SP 8 - Strada Provinciale N°8
-  SP 24 - Strada Provinciale N°24
-  SP 69 - Strada Provinciale N°69
-  SC - Strada Comunale
-  VPP - Viabilità di Progetto Permanente
-  IVT - Interventi sulla Viabilità di Accesso in Occupazione Temporanea



REGIONE SICILIANA
PROVINCIA DI TRAPANI
COMUNE DI MARSALA

PROGETTO DI UN IMPIANTO EOLICO E DELLE RELATIVE OPERE DI CONNESSIONE DA REALIZZARE IN AGRO DI MARSALA (TP) IN LOCALITA' C.DA MESSINELLO DI POTENZA COMPLESSIVA DI 56,00 MW DENOMINATO "Marsa-Allah"



PROGETTO DEFINITIVO

COMETA	FASE	ELABORATO	REV.
MRS	PD	P_28	0

ELABORATO: PLANIMETRIA VIABILITA' DI ACCESSO SCALA: 1:10000

DATA	DESCRIZIONE	REDAITTO	VERIFICATO	APPROVATO
Novembre 2021	Primo emissione	SB	MD	LG

Richiedente: **GRV WIND SICILIA 2 S.r.l.**
 Sede Legale: Via Durini 9, 20122 Milano
 PEC: grvwindsicilia2@grvwindsicilia2.it
 Cod. Fisc. n° P.IVA: 11943110965

Progettazione:

 Ing. Luigi Secorondo
 Responsabile Tecnico
 Arch. Luigi Secorondo