








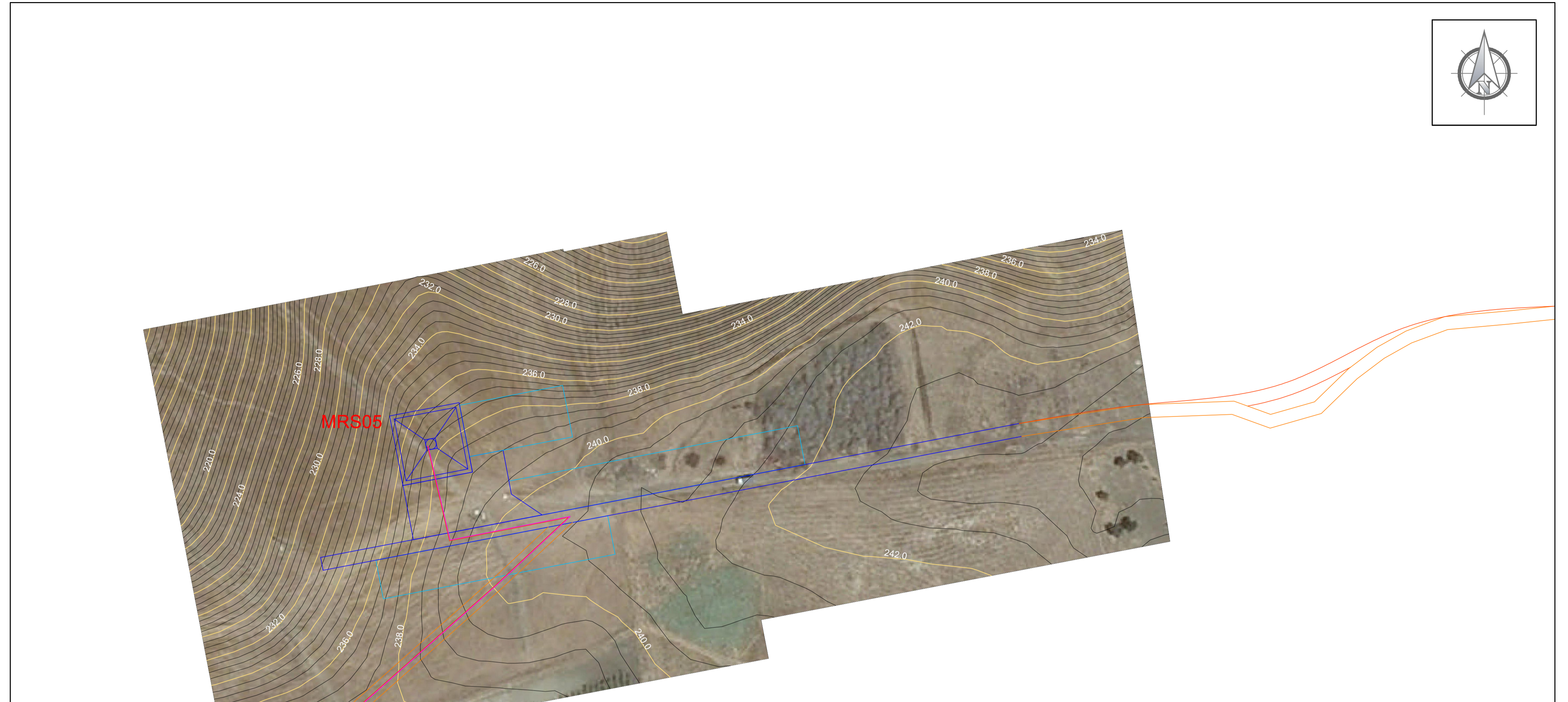


Legenda

-  Aerogeneratore: Fondazione, Piazzola definitiva
-  Piazzola temporanea
-  Cavidotto MT
-  Viabilità esistente
-  Viabilità esistente da adeguare
-  Adeguamenti temporanei alla viabilità
-  Nuova viabilità
-  Curve di Livello "Normali" - Equidistanti 0,50m
-  Curve di Livello "Diretrici" - Equidistanti 2,00m




REGIONE SICILIANA
 PROVINCIA DI TRAPANI
 COMUNE DI MARSALA



PROGETTO DI UN IMPIANTO EOLICO E DELLE RELATIVE OPERE DI CONNESSIONE DA REALIZZARE IN AGRO DI MARSALA (TP) IN LOCALITA' C.DA MESSINELLO DI POTENZA COMPLESSIVA DI 56,00 MW DENOMINATO "Marsa-Allah"



PROGETTO DEFINITIVO

CONMESSA	FASE	ELABORATO	REV.
MRS	PD	P_30.5	0

ELABORATO: STUDIO PLANOALTIMETRICO MRS05 SCALA: 1:1000

DATA	DESCRIZIONE	GBE	MD	LG
Novembre 2021	Prima emissione			

Richiedente: **GRV WIND SICILIA 2 S.r.l.**
 Sede Legale: Via Durini 9, 20122 Milano
 PEC: grvwindsicilia2@legalmail.it
 Cod. Fisc. e P.IVA 11643110965

Progettazione:  **Antex group**
 Studio legale: Via Galvani, 6 - 98013 Catania (CT)
 Ufficio: Via Jureta, 6 - Loc. Belvedere - 98100 Siracusa (SR)
 web: www.anteigroup.it

Responsabile Tecnico:
 Arch. Luigi Giocardo

