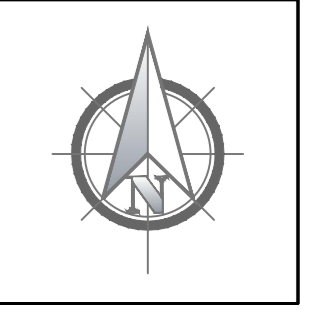
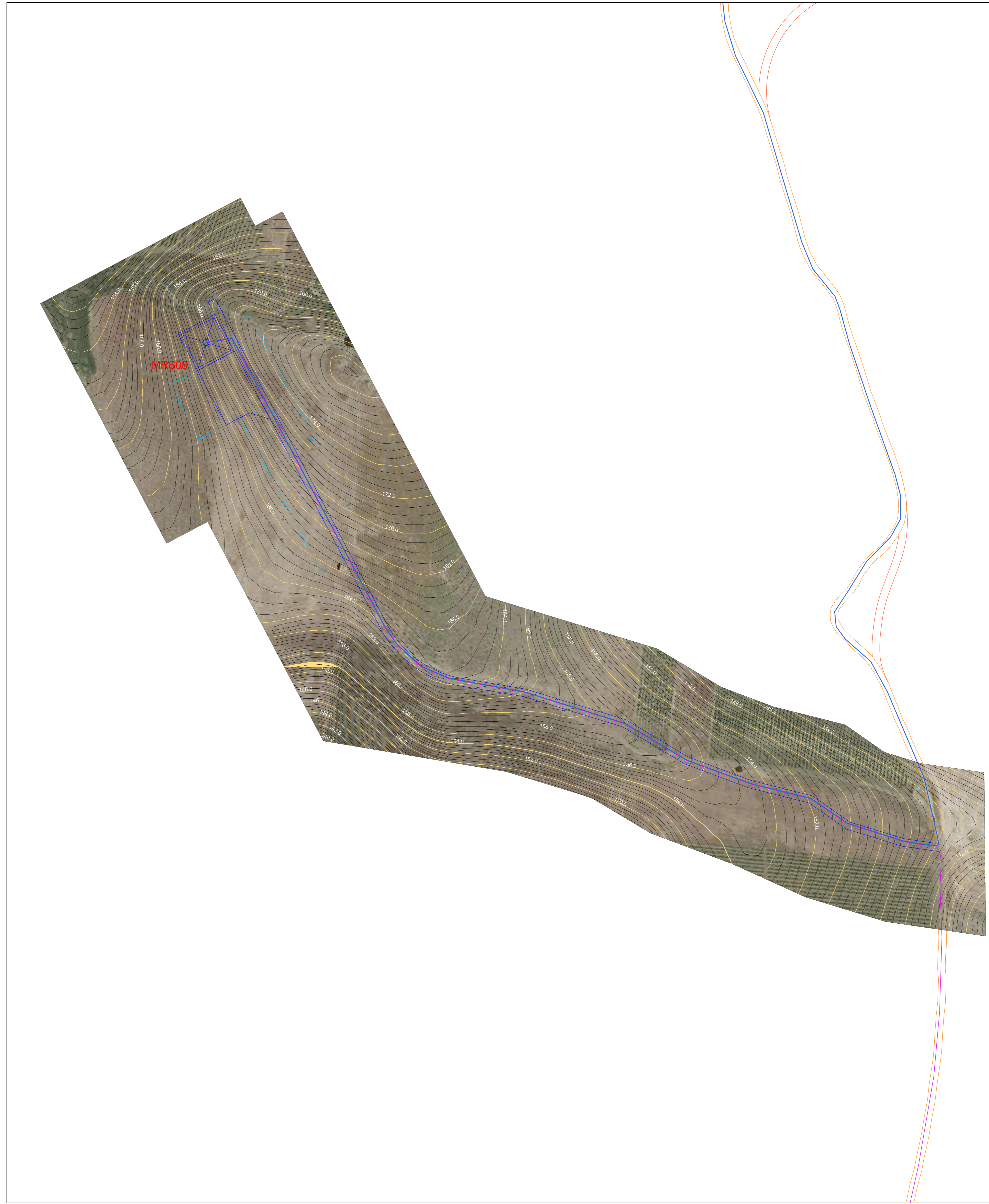


Legenda

- Aerogeneratore: Fondazione, Piazzola definitiva
- Piazzola temporanea
- Cavidotto MT
- Viabilità esistente
- Viabilità esistente da adeguare
- Adeguamenti temporanei alla viabilità
- Nuova viabilità
- Curve di Livello "Normali" - Equidistanti 0,50m
- Curve di Livello "Direttrici" - Equidistanti 2,00m



REGIONE SICILIANA
 PROVINCIA DI TRAPANI
 COMUNE DI MARSALA

PROGETTO DI UN IMPIANTO EOLICO E DELLE RELATIVE OPERE DI CONNESSIONE DA REALIZZARE IN AGRO DI MARSALA (TP) IN LOCALITA' C.DA MESSINELLO DI POTENZA COMPLESSIVA DI 56,00 MW DENOMINATO "Marsa-Allah"

PROGETTO DEFINITIVO

CONTESTO	PRO	LABORANTE	REV.
WRS	PD	P_308	0

ELABORATO: STUDIO PLANDALTIMETRICO MRS08 SCALA: 1:1000

DATA	DESCRIZIONE	REDAITTO	VERIFICATO	APPROVATO
Novembre 2021	Prima emissione	GBE	MD	LG

Progettazione:
GRV WIND SICILIA 2 S.r.l.
 Sede Legale: Via Cuneo 9, 20122 Milano
 P.I.C. grvwind@windgrv.com
 Cof. Fis. n° P.IVA 11843110965

