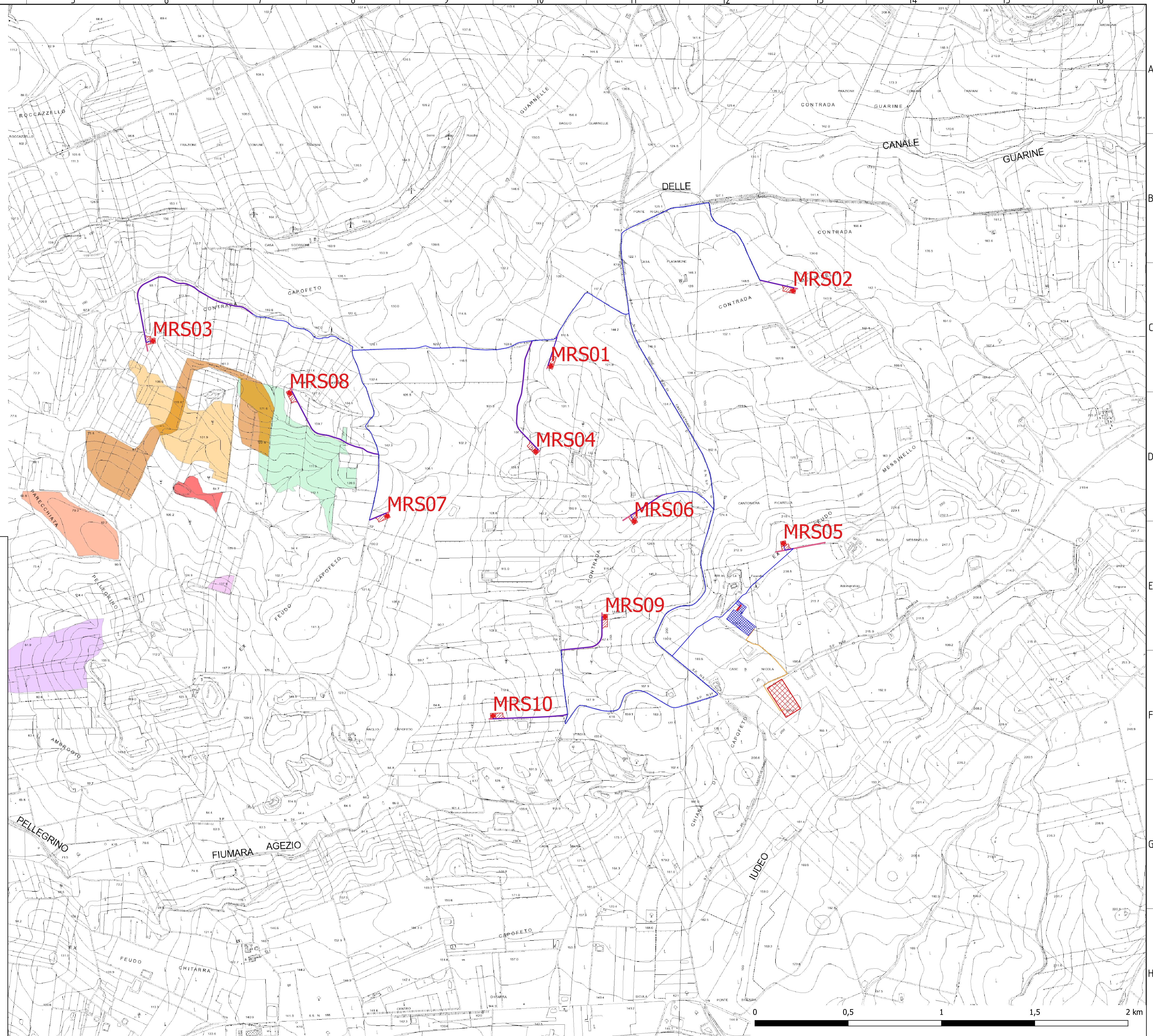


LEGENDA

- Aerogeneratore da 5.6 MW
- Viabilità di nuova realizzazione
- Piazzole definitive di nuova realizzazione
- Cavidotto MT 30 kV
- Raccordo a 220 kV tra Stazione Utente e Stazione elettrica RTN
- Stazione utente 220/30 kV
- Stazione Elettrica RTN a 220kV "Partanna 2"

- Incendi 2021
- Incendi 2020
- Incendi 2019
- Incendi 2018
- Incendi 2017
- Incendi 2016
- Incendi 2015
- Incendi 2014
- Incendi 2013
- Incendi 2012
- Incendi 2011
- Incendi 2010
- Incendi 2009
- Incendi 2008
- Incendi 2007





**REGIONE SICILIANA**  
 PROVINCIA DI TRAPANI  
 COMUNE DI MARSALA



**PROGETTO DI UN IMPIANTO EOLICO E DELLE RELATIVE OPERE DI CONNESSIONE DA REALIZZARE IN AGRO DI MARSALA (TP) IN LOCALITA' C.DA MESSINELLO DI POTENZA COMPLESSIVA DI 56,00 MW DENOMINATO "Marsa-Allah"**




**PROGETTO DEFINITIVO**

| CONMESSA | FASE | ELABORATO | REV. |
|----------|------|-----------|------|
| MRS      | PD   | A_15      | 0    |

ELABORATO: Carta delle aree percorse dal fuoco SCALA: 1/10.000

| DATA          | DESCRIZIONE     | REDDATO | VERIFICATO | APPROVATO |
|---------------|-----------------|---------|------------|-----------|
| Novembre 2021 | Prima emissione | AA      | MD         | LG        |

Richiedente  
**GRV WIND SICILIA 2 S.r.l.**  
 Sede Legale: Via Durini 9, 20122 Milano  
 PEC: grvwindsicilia2@legalmail.it  
 Cod. Fisc. e P.IVA 1164310965



Progettazione



Responsabile Tecnico  
 Arch. Luigi Giocondo

