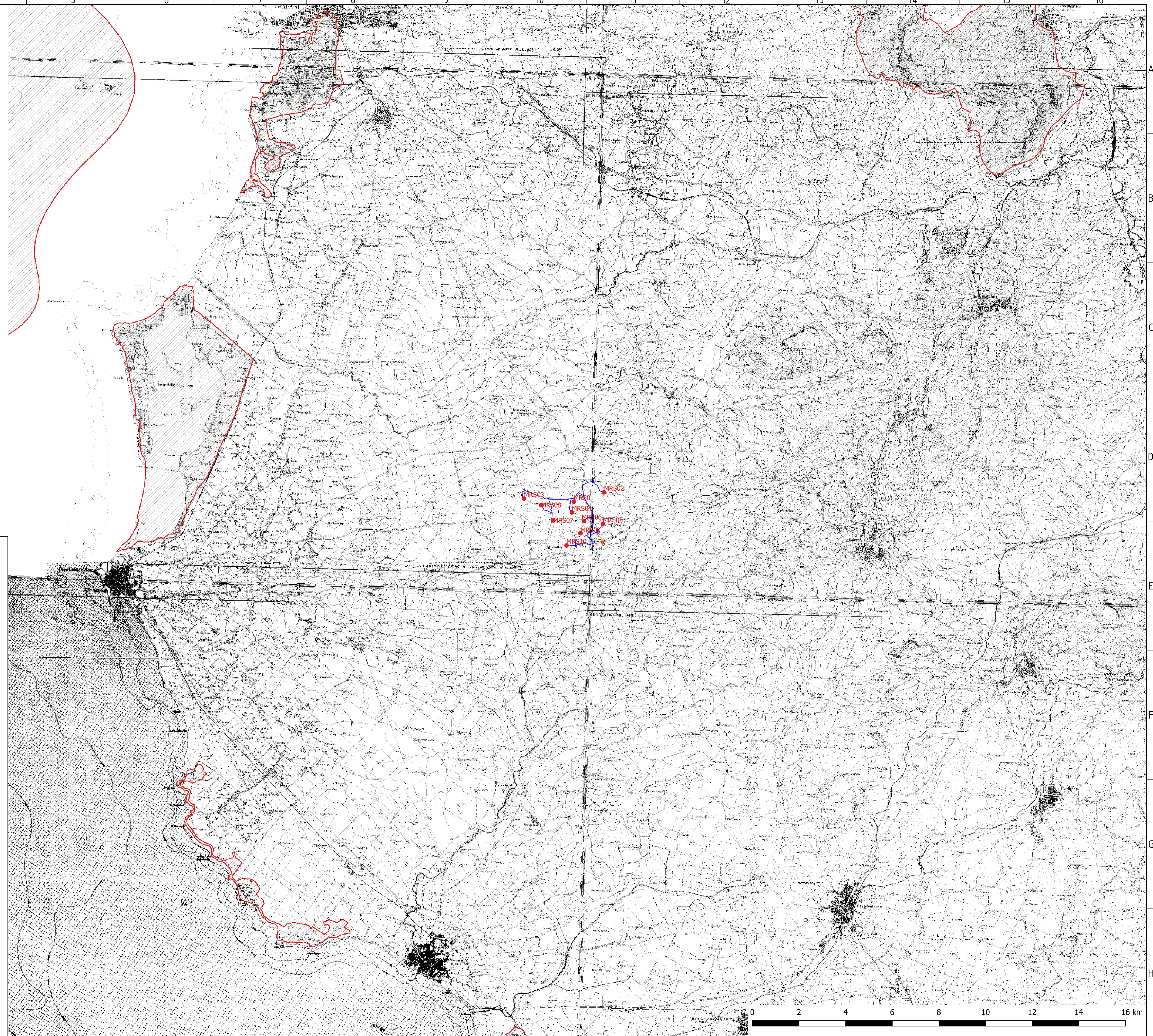



LEGENDA


- Aerogeneratore da 5.6 MW
- Viabilità di nuova realizzazione
- Piazzole definitive di nuova realizzazione
- Cavidotto MT 30 kV
- Raccordo a 220 kV tra Stazione Utente e Stazione elettrica RTN
- Stazione utente 220/30 kV
- Stazione Elettrica RTN a 220kV "Partanna 2"

IBA_Important_Bird_Area






REGIONE SICILIANA
 PROVINCIA DI TRAPANI
 COMUNE DI MARSALA



PROGETTO DI UN IMPIANTO EOLICO E DELLE RELATIVE OPERE DI CONNESSIONE DA REALIZZARE IN AGRO DI MARSALA (TP) IN LOCALITA' C.DA MESSINELLO DI POTENZA COMPLESSIVA DI 56,00 MW DENOMINATO "Marsa-Allah"




PROGETTO DEFINITIVO

CONMESSA	FASE	ELABORATO	REV.
MRS	PD	A_36	0

ELABORATO: **Carta Aree Importanti Avifauna (IBA)** SCALA: 1/80.000


DATA	DESCRIZIONE	REDATTO	VERIFICATO	APPROVATO
Novembre 2021	Prima emissione	AA	MD	LG

Richiedente
GRV WIND SICILIA 2 S.r.l.
 Sede Legale: Via Durini 9, 20122 Milano
 PEC: grvwindsicilia2@legalmail.it
 Cod. Fisc. e P.IVA 11643110965



Antex
group

Sede Legale: Via Sallustiana, 6 - 00103 Roma (RM)
 Uffici: Via J. J. G. - Loc. Subentro - 06100 Bastia (GR)
 web: www.antexgroup.it



Responsabile Tecnico
 Arch. Luigi Giocondo

