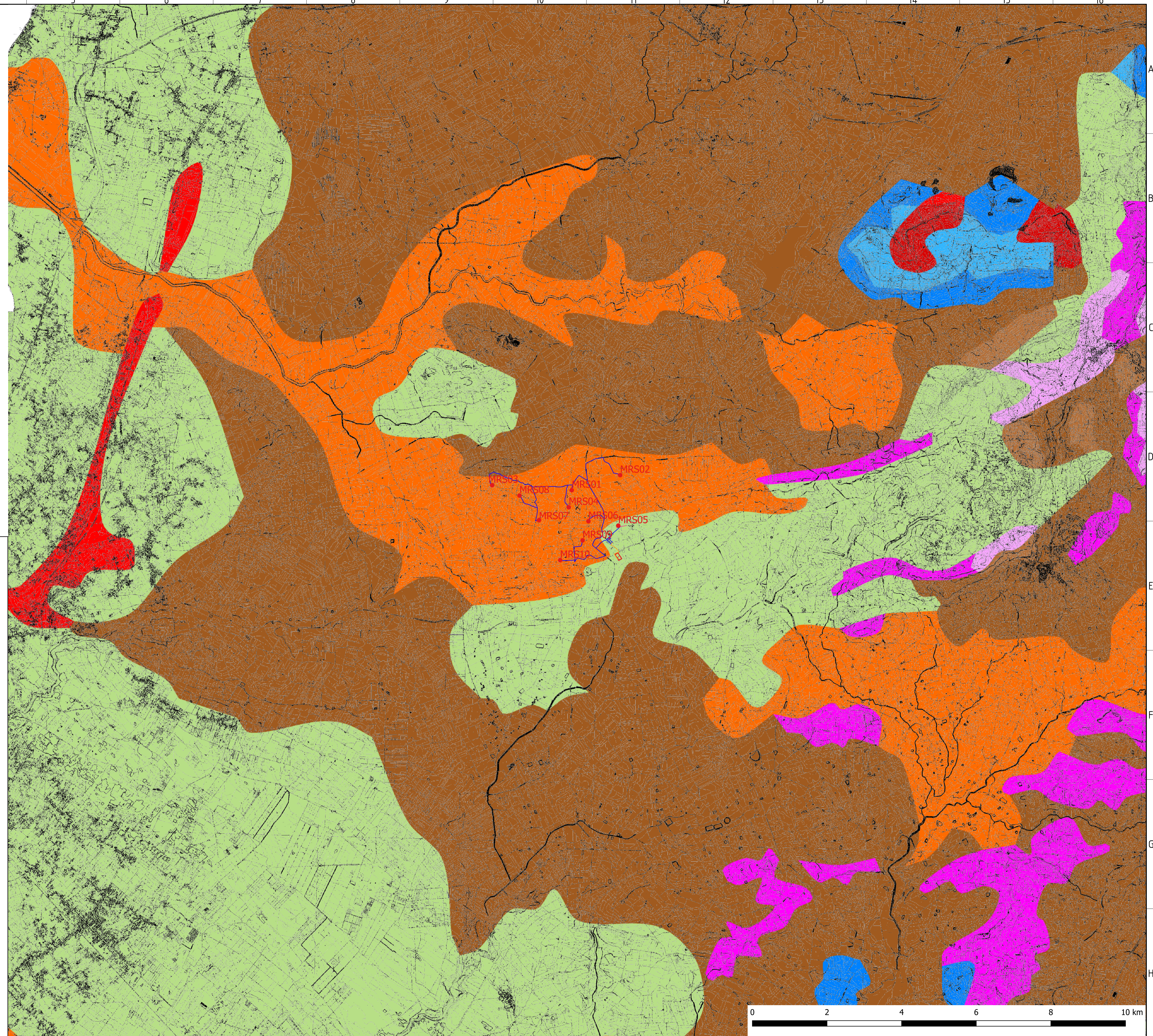


LEGENDA

- Aerogeneratore da 5.6 MW
- Viabilità di nuova realizzazione
- Piazzole definitive di nuova realizzazione
- Cavidotto MT 30 kV
- Raccordo a 220 kV tra Stazione Utente e Stazione elettrica RTN
- Stazione utente 220/30 kV
- Stazione Elettrica RTN a 220kV "Partanna 2"

Aree ecologicamente omogenee

- Depositi alluvionali della fascia Termomediterranea
- Depositi alluvionali della fascia Mesomediterranea
- Vulcanici e rocce dure della fascia Termomediterranea
- Vulcanici e rocce dure della fascia Mesomediterranea
- Vulcanici e rocce dure della fascia Supramediterranea
- Vulcanici e rocce dure della fascia Oromediterranea
- Vulcanici e rocce dure della fascia Criomediterranea
- Formazioni calcarenitico-sabbiose della fascia Termomediterranea
- Formazioni calcarenitico-sabbiose della fascia Mesomediterranea
- Formazione gessoso-solfifera della fascia Termomediterranea
- Formazione gessoso-solfifera della fascia Mesomediterranea
- Formazioni carbonatiche della fascia Termomediterranea
- Formazioni carbonatiche della fascia Mesomediterranea
- Formazioni carbonatiche della fascia Supramediterranea
- Formazioni prevalentemente arenaceo-argillose ed arenacee della fascia Termomediterranea
- Formazioni prevalentemente arenaceo-argillose ed arenacee della fascia Mesomediterranea
- Formazioni prevalentemente arenaceo-argillose ed arenacee della fascia Supramediterranea
- Formazioni prevalentemente argillose della fascia Termomediterranea
- Formazioni prevalentemente argillose della fascia Mesomediterranea
- Formazioni prevalentemente argillose della fascia Supramediterranea
- Formazioni metamorfiche della fascia Termomediterranea
- Formazioni metamorfiche della fascia Mesomediterranea
- Formazioni metamorfiche della fascia Supramediterranea



REGIONE SICILIANA
 PROVINCIA DI TRAPANI
 COMUNE DI MARSALA

PROGETTO DI UN IMPIANTO EOLICO E DELLE RELATIVE OPERE DI CONNESSIONE DA REALIZZARE IN AGRO DI MARSALA (TP) IN LOCALITA' C.DA MESSINELLO DI POTENZA COMPLESSIVA DI 56,00 MW DENOMINATO "Marsa-Allah"



PROGETTO DEFINITIVO

COMMESSA	FASE	ELABORATO	REV.
MRS	PD	A_38	0

ELABORATO	Aree ecologicamente omogenee	SCALA	1/50.000
-----------	------------------------------	-------	----------

DATA	DESCRIZIONE	REDDATTO	VERIFICATO	APPROVATO
Novembre 2021	Prima emissione	AA	MD	LG

Richiedente
GRV WIND SICILIA 2 S.r.l.
 Sede Legale: Via Durini 9, 20122 Milano
 PEC: grvwindsicilia2@legalmail.it
 Cod. Fisc. e P.IVA 11643110965

Progettazione

Responsabile Tecnico
 Arch. Luigi Giocondo

