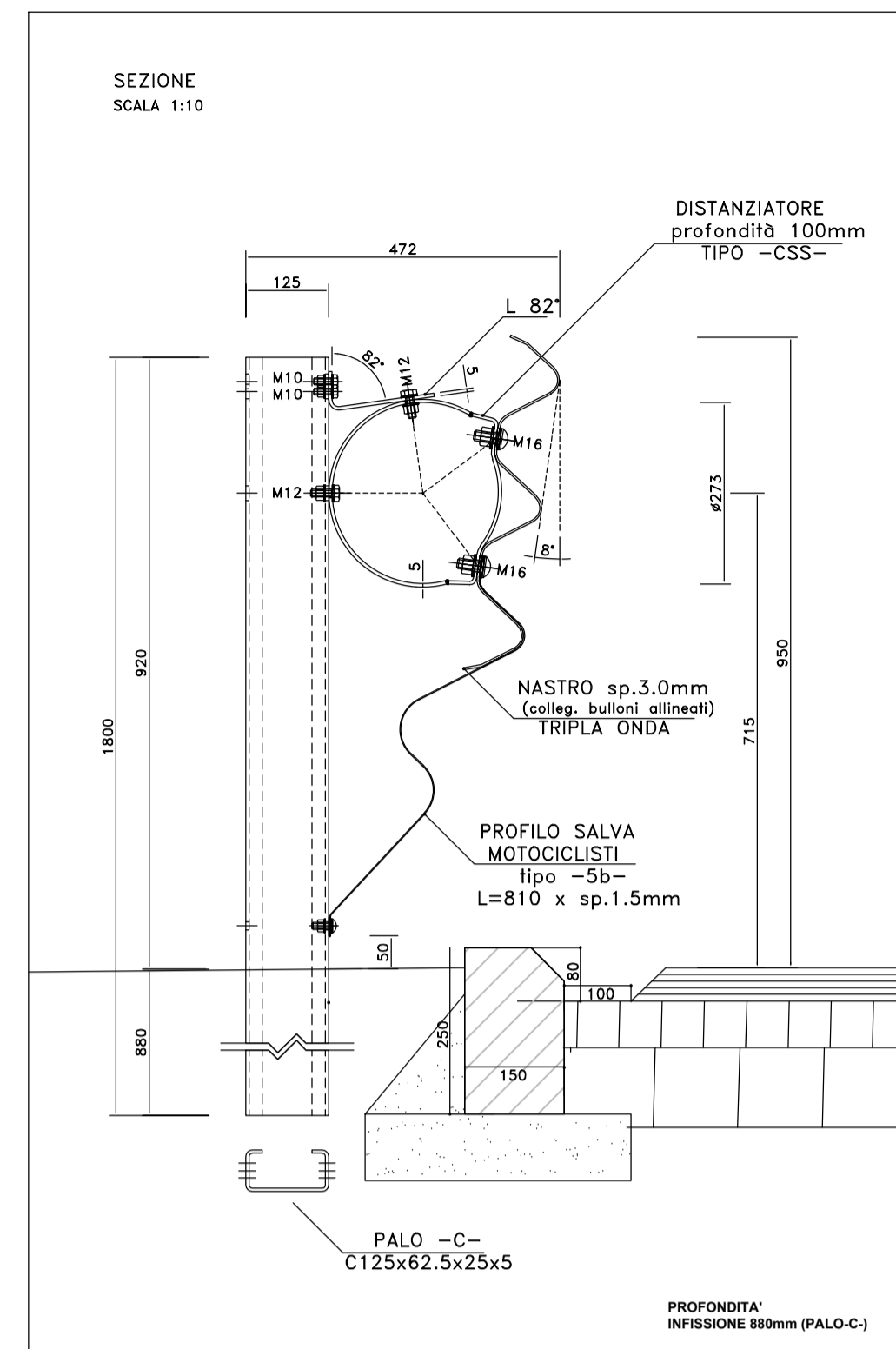
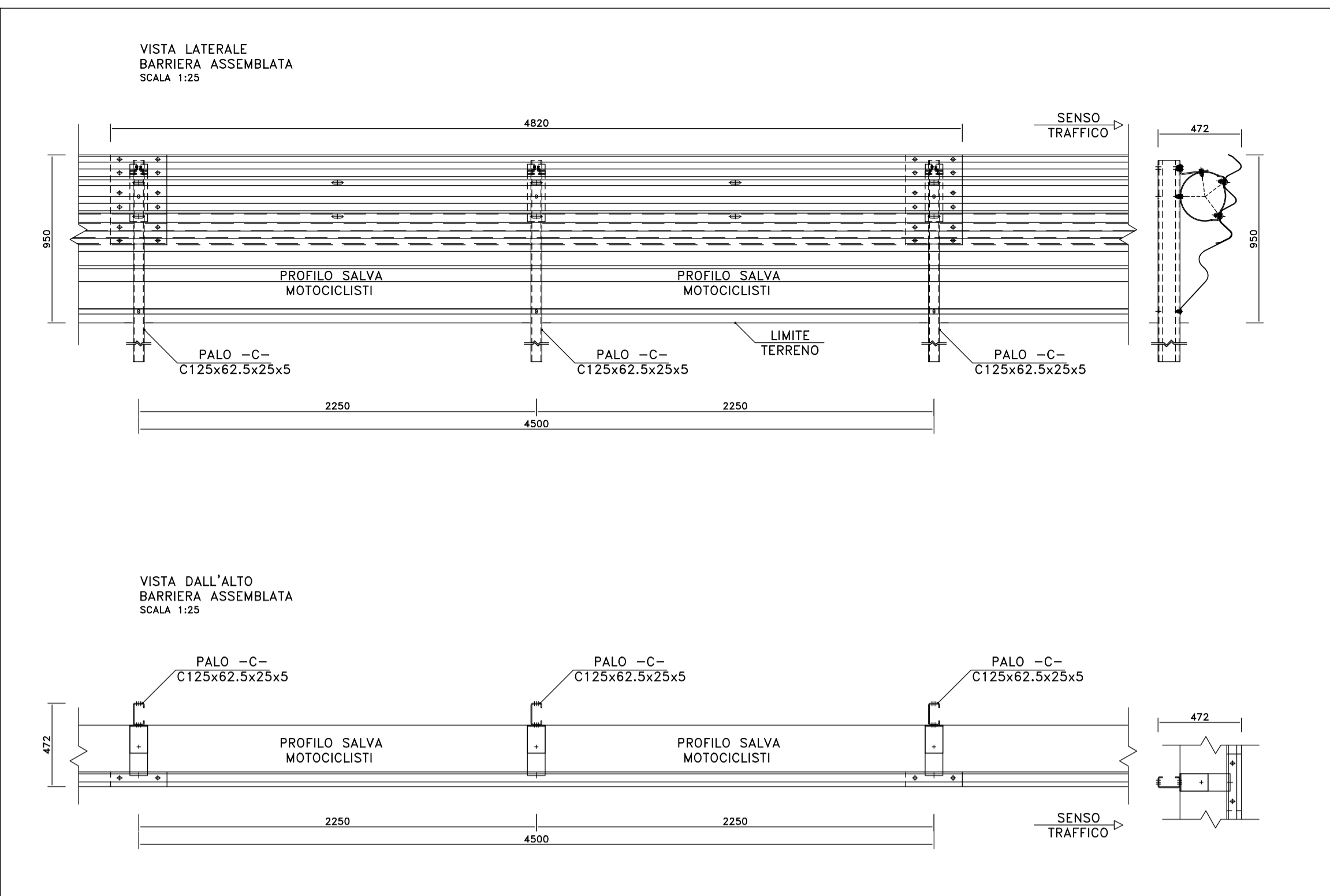
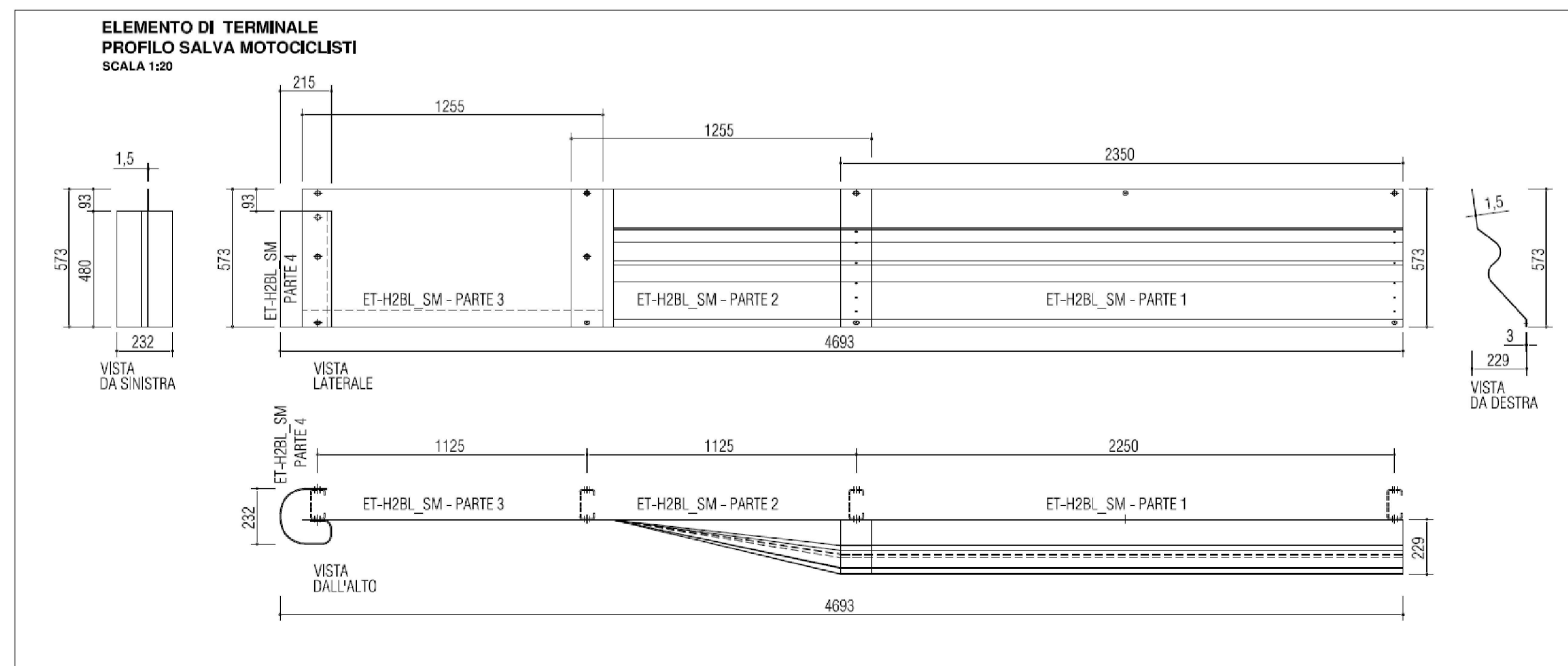
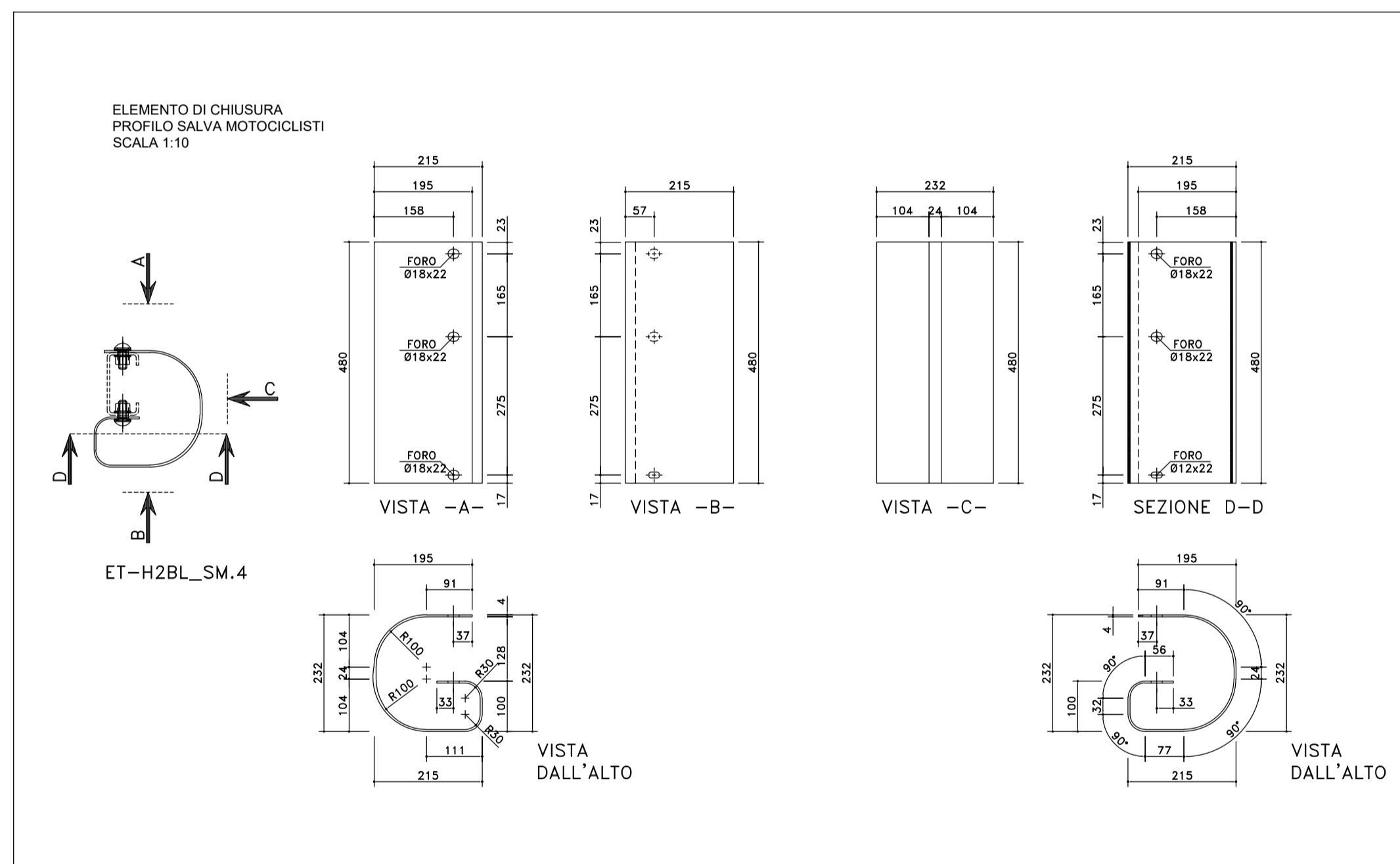
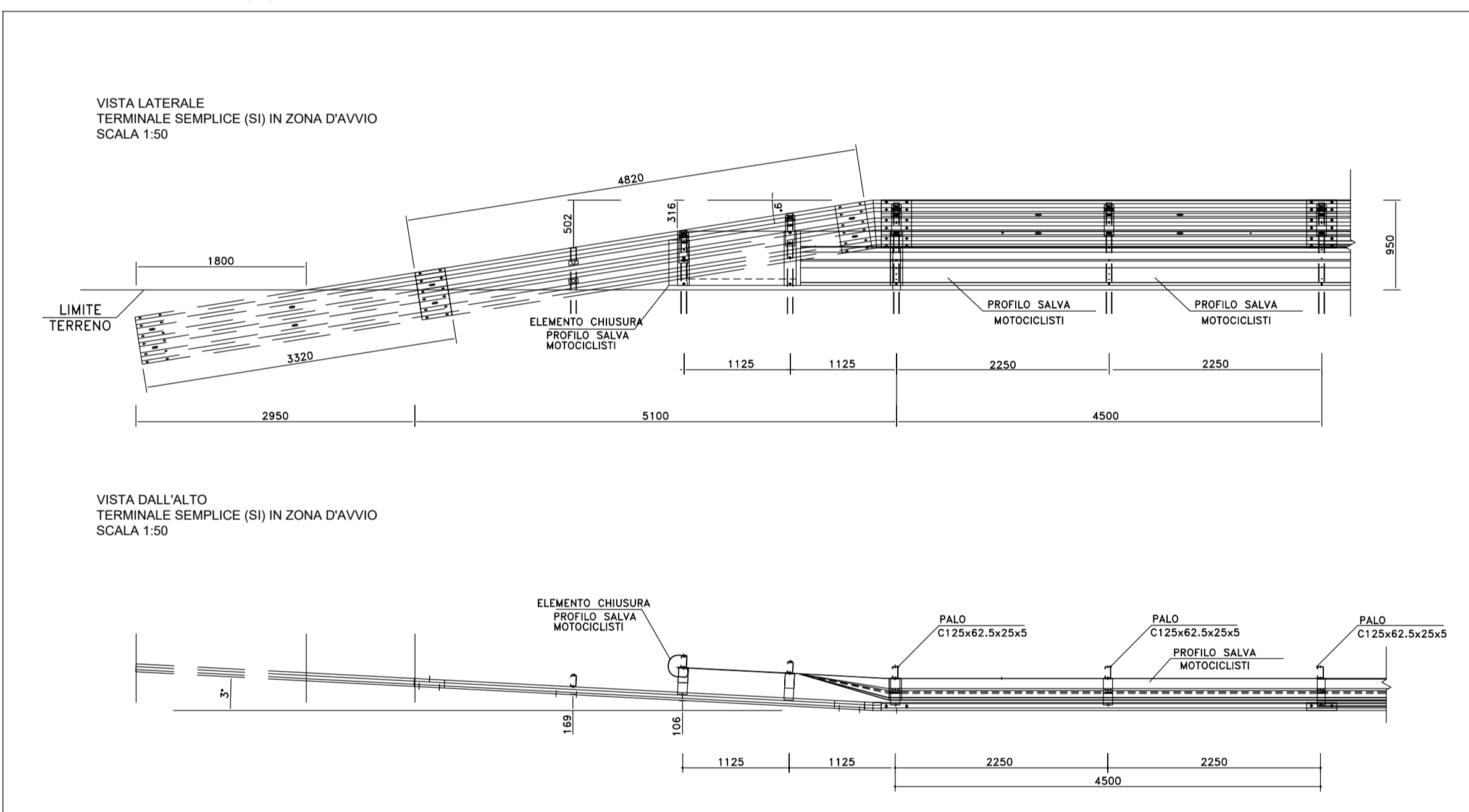


**BARRIERA ANAS TRIPLA ONDA BORDO LATERALE CLASSE H2 (H2BL-ANAS)
CON DISTANZIATORE "CSS" E PROFILO SALVA MOTOCICLISTI**



**PARTICOLARI DELLE ZONE TERMINALI
TERMINALE SEMPLICE (SI) IN ZONA D'AVVIO E DI USCITA**

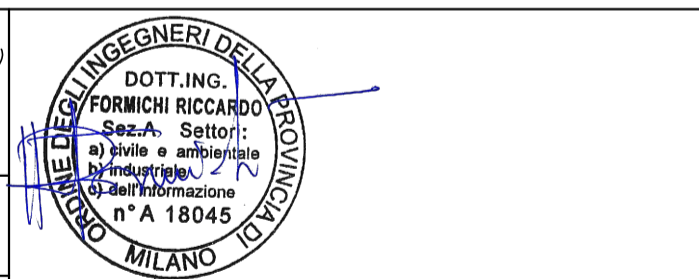


S.S. 131 di "Carlo Felice"
Adeguamento e messa in sicurezza della S.S.131
Risoluzione dei nodi critici - 2° stralcio
dal km 108+300 al km 158+000

PROGETTO ESECUTIVO CA284

R.T.I. di PROGETTAZIONE: **Mandatario** **PRO ITER** Via G.B. Sommarini n°3 20125 - Milano Tel. 02 6787911 email: mail@proiter.it **Mandante** **delta** Via Artemide n°3 22100 Agrigento Tel. 0922 421007 email: deltaingegneria@pec.it

PROGETTISTI:
Ing. Riccardo Formichi - Pro Iter srl (Integratore prestazioni specialistiche)
Ordine Ing. di Milano n. 18045
Ing. Riccardo Formichi
Ordine Ing. di Milano n. 18045
IL GEOLOGO
Dott. Geol. Massimo Mezzanica - Pro Iter srl
Albo Geol. Lombardia n. A762
COORDINATORE PER LA SICUREZZA IN FASE DI PROGETTAZIONE
Ing. Diego Ceccherelli
Ordine Ing. di Milano n. 15813
VISTO: IL RESP. DEL PROCEDIMENTO
Dott. Ing. Salvatore FRASCA



PROTOCOLLO DATA

**PROGETTO STRADALE
PARTICOLARI COSTRUTTIVI BARRIERE DI SICUREZZA
Barriere ANAS Bordo Laterale H2 con terminale semplice (TS)**

CODICE PROGETTO	NOME FILE	REVISIONE	SCALA:
PROGETTO	TOOPSO0TRADC01A.pdf		
LOPLSQ E 1901	CODICE ELAB. TOOPSO0TRADC01	A	VARIE
D			
C			
B			
A	EMISSIONE	Marzo 2020	Spitaleri Caprioli Formichi
REV.	DESCRIZIONE	DATA	REDATTO VERIFICATO APPROVATO