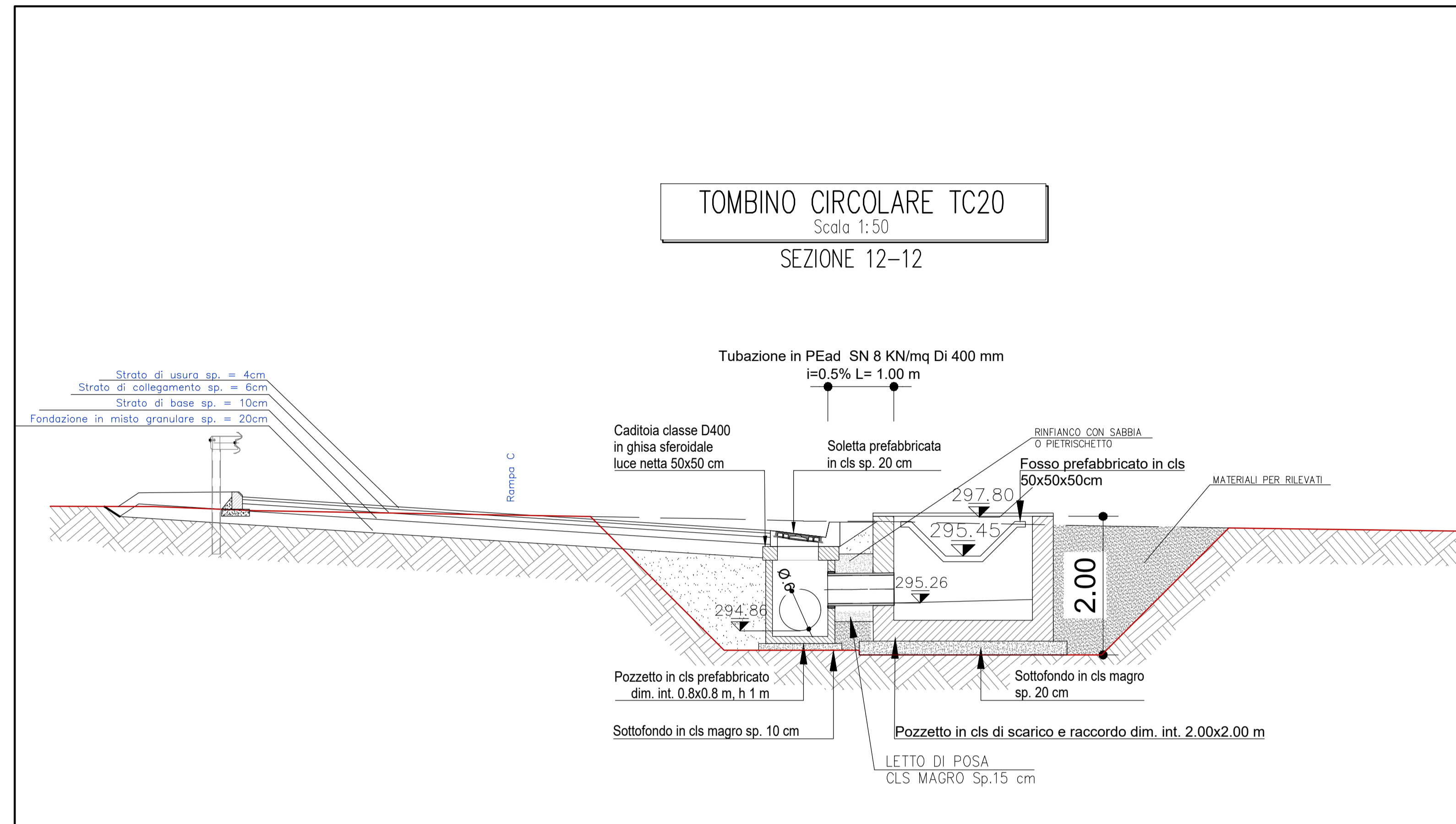
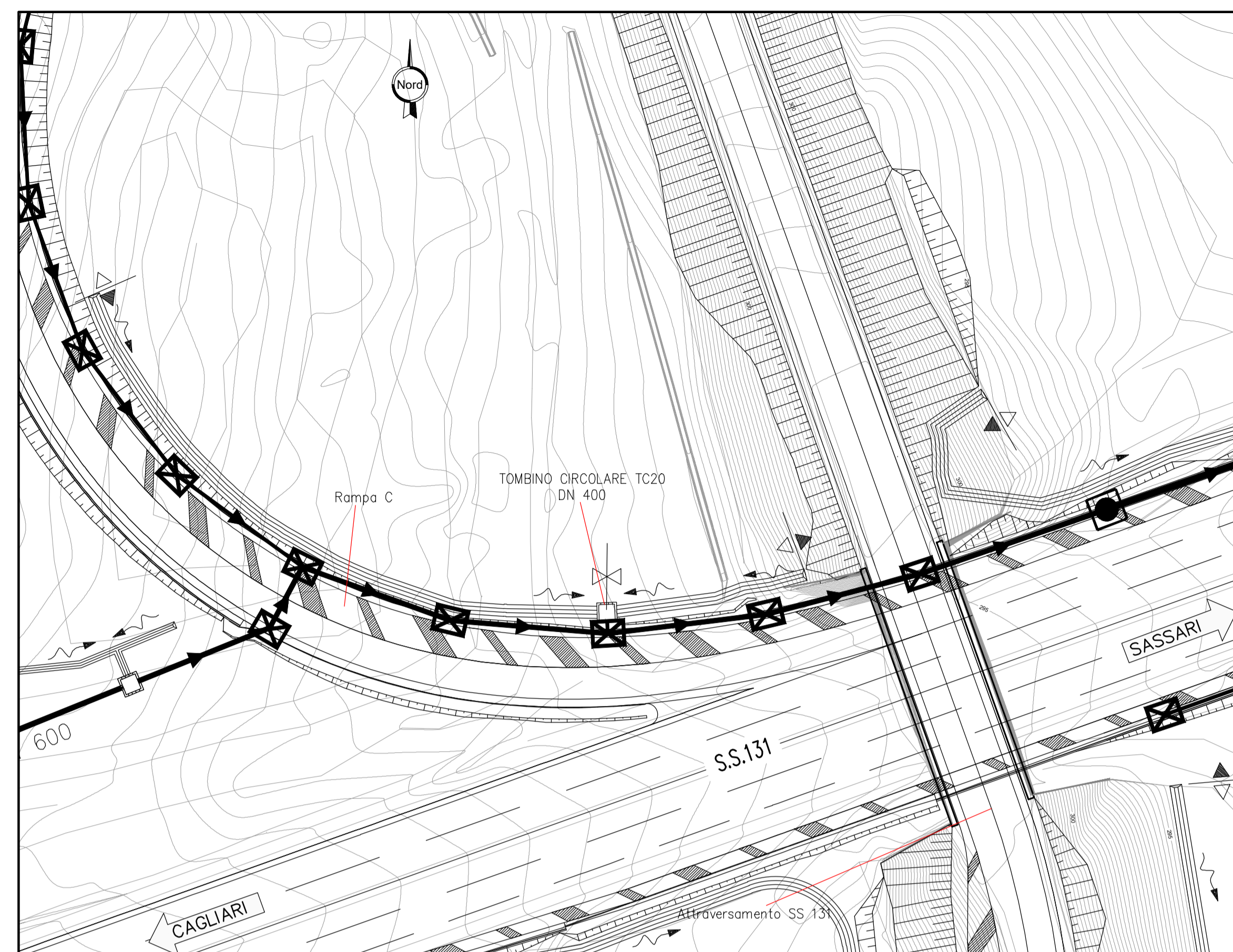


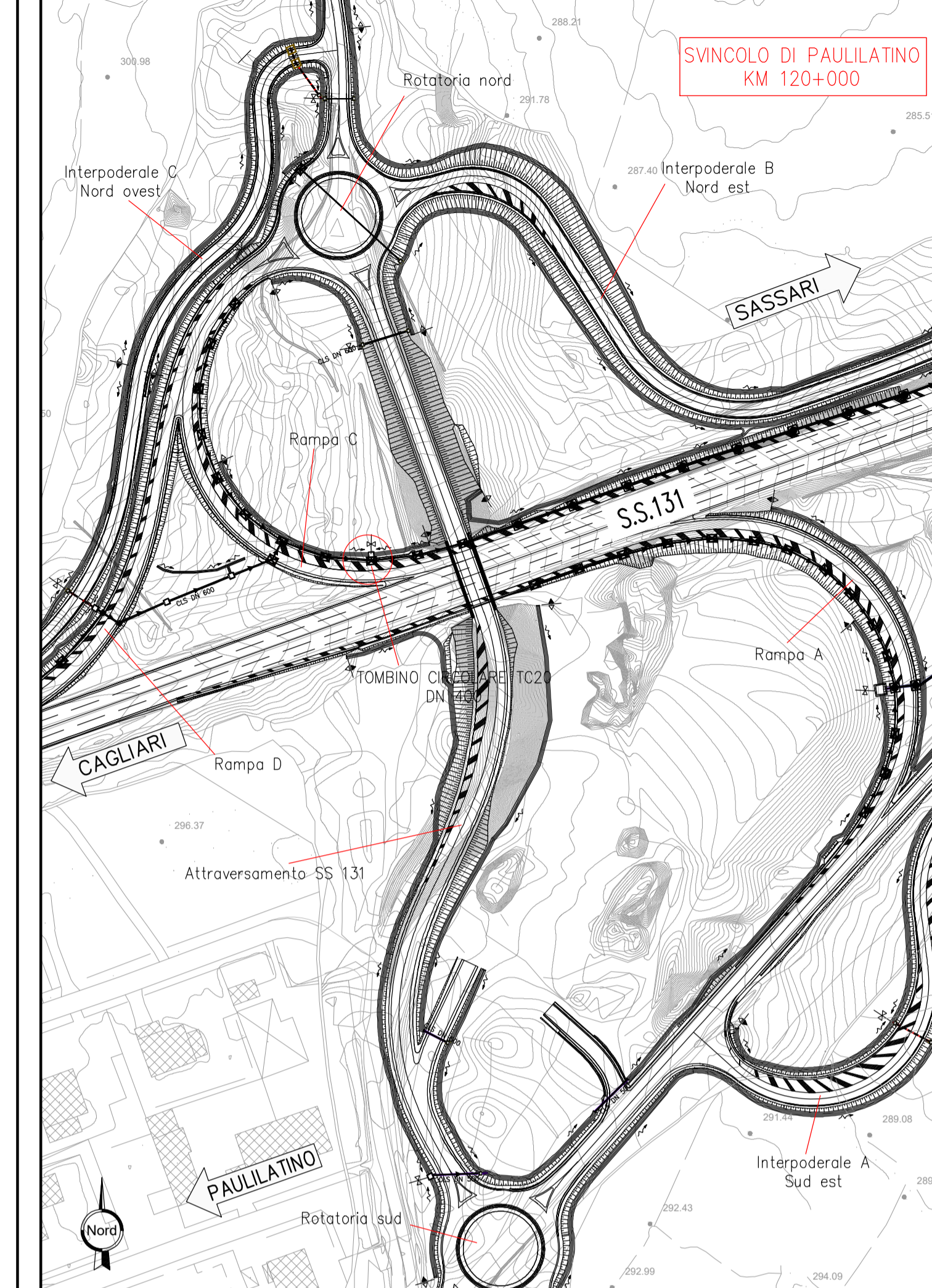
Sezione Tombino TC20 – SCALA 1:50



PLANIMETRIA – SCALA 1:500

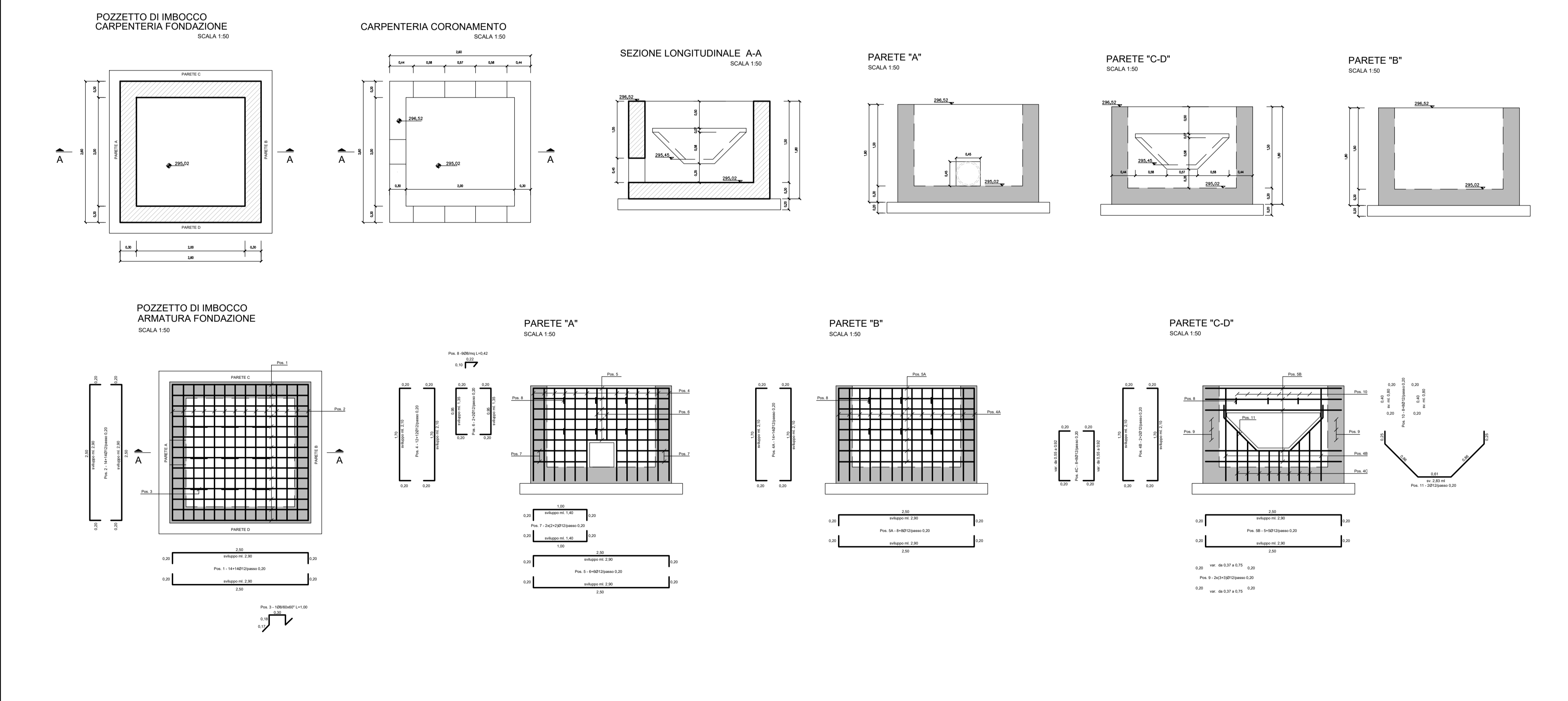


PLANIMETRIA – SCALA 1:2000

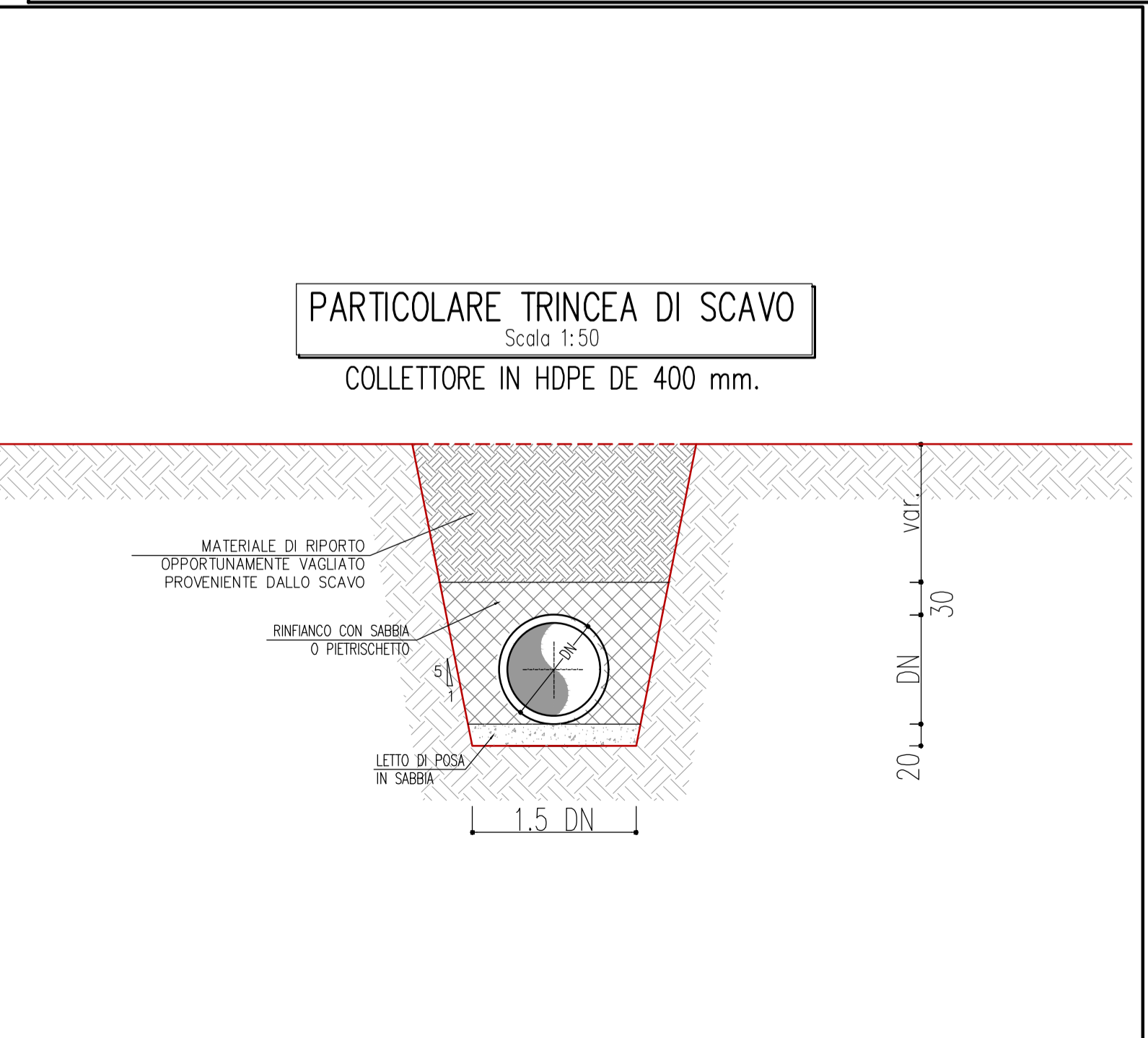
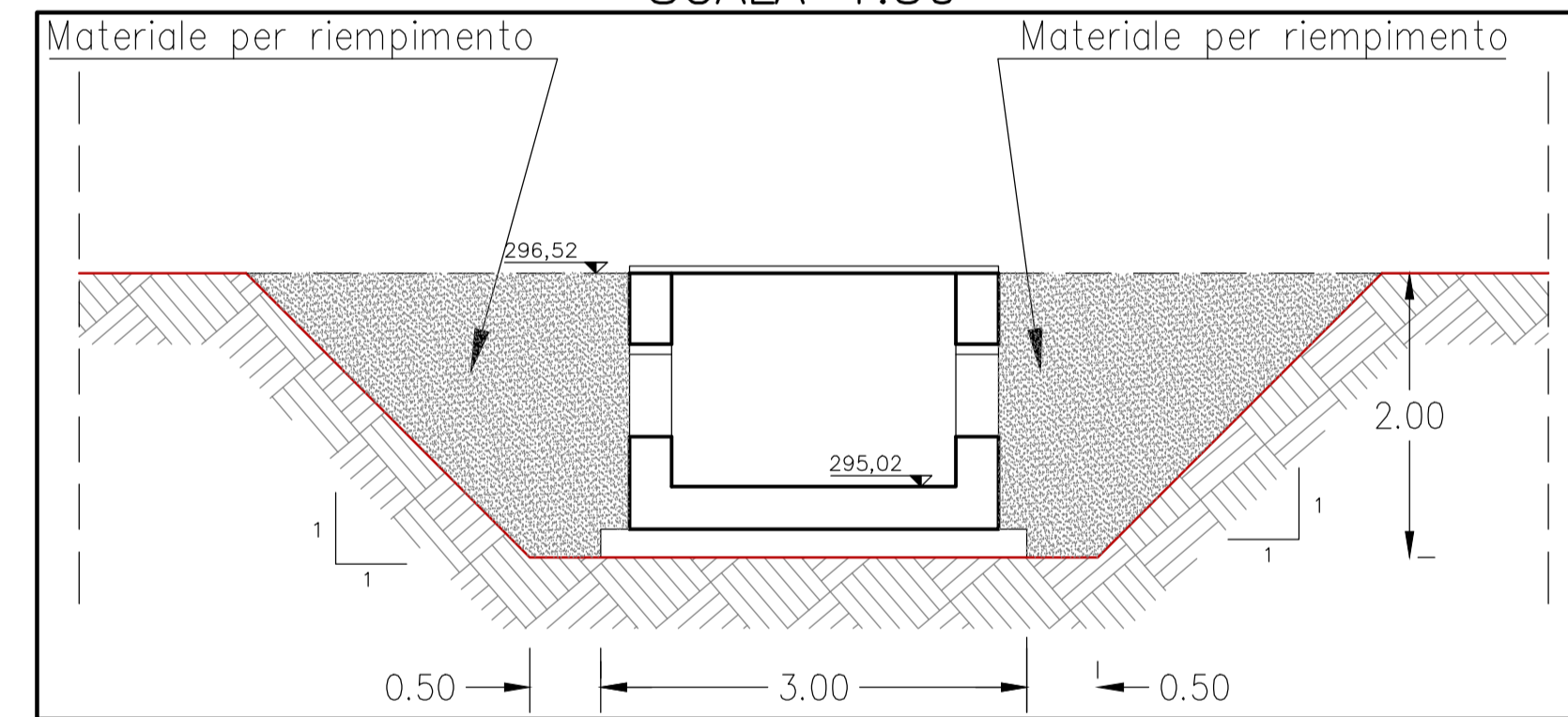


Pozzetto – SCALA 1:50

TC20 su V01 - Rampa C sez. 13A - D400 in PEAD



Sezione trasversale pozzetto imbocco Tombino TC20 SCALA 1:50



anas
GRUPPO FS ITALIANE Direzione Progettazione e Realizzazione Lavori

S.S. 131 di "Carlo Felice"
Adeguamento e messa in sicurezza della S.S.131
Risoluzione dei nodi critici - 2° stralcio dal km 108+300 al km 158+000
Intervento nuovo Svincolo di Paulilatino al km 120+000

PROGETTO ESECUTIVO CA284

R.T.I. di PROGETTAZIONE: Mandataria **PRO ITER** Via G.B. Sannarini n°5 20125 - Milano Tel. 02 67829111 email: mail@proiter.it Mandante **deli** Via Armetide n°3 92100 Agrigento Tel. 0322 421007 email: dellingege@pec.it

PROGETTISTI:
Ing. Riccardo Formichi - Pro Iter srl (Integratore prestazioni specialistiche) Ordine Ing. di Milano n. 18045
Ing. Nicola D'Alessandro - Delta Ingegneria srl Ordine Ing. di Agrigento n. 4995
IL GEOLOGO
Dott. Geol. Massimo Mazzanica - Pro Iter srl Albo Geol. Lombardia n. A762
COORDINATORE PER LA SICUREZZA IN FASE DI PROGETTAZIONE
Ing. Diego Ceccherelli Ordine Ing. di Milano n. 15813

VISTO: IL RESP. DEL PROCEDIMENTO
Ing. Francesco Martino Tedde

PROTOCOLLO DATA

TOMBINI IDRAULICI CIRCOLARI
Nuovo svincolo di Paulilatino al km 120+000
TC20 su V01 - Rampa C sez. 13A - D400 in PEAD

CODICE PROGETTO	NOME FILE	REVISIONE	SCALA:
PROGETTO LIV. PROG. N. PROG.	T00TM35STRD101A		
ELAB. LAB. E 1901	CODICE ELAB. T00TM35STRD101	A	Ind.
E			
D			
C			
A	VERIFICA DI ATTUAZIONE SVINCOLO DI PAULLATINO	Luglio 2022	Fig. D. DALESSANDRO Ing. M. CARLU Ing. N. DALESSANDRO
REV.	DESCRIZIONE	DATA	REDDATO VERIFICATO APPROVATO