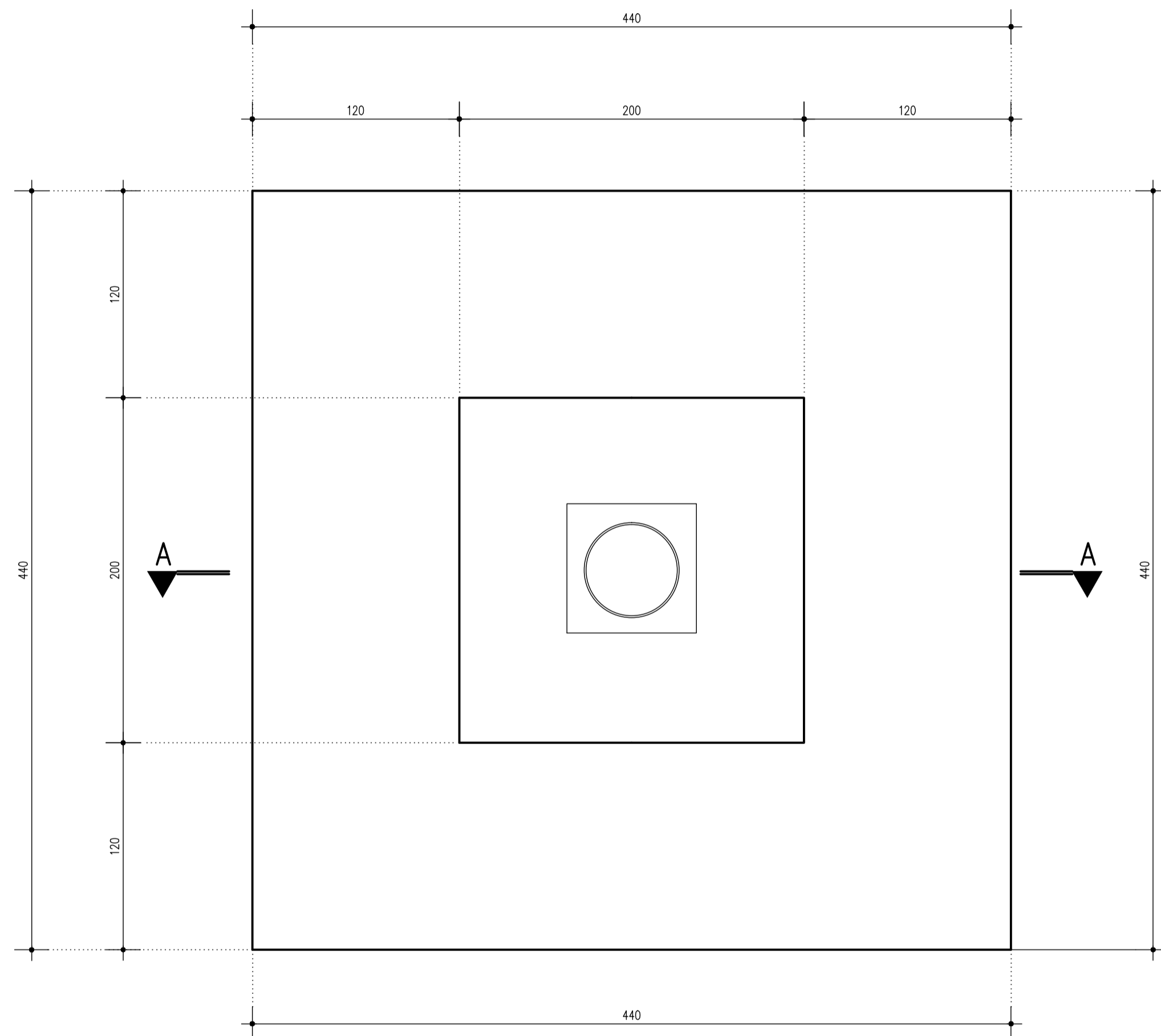
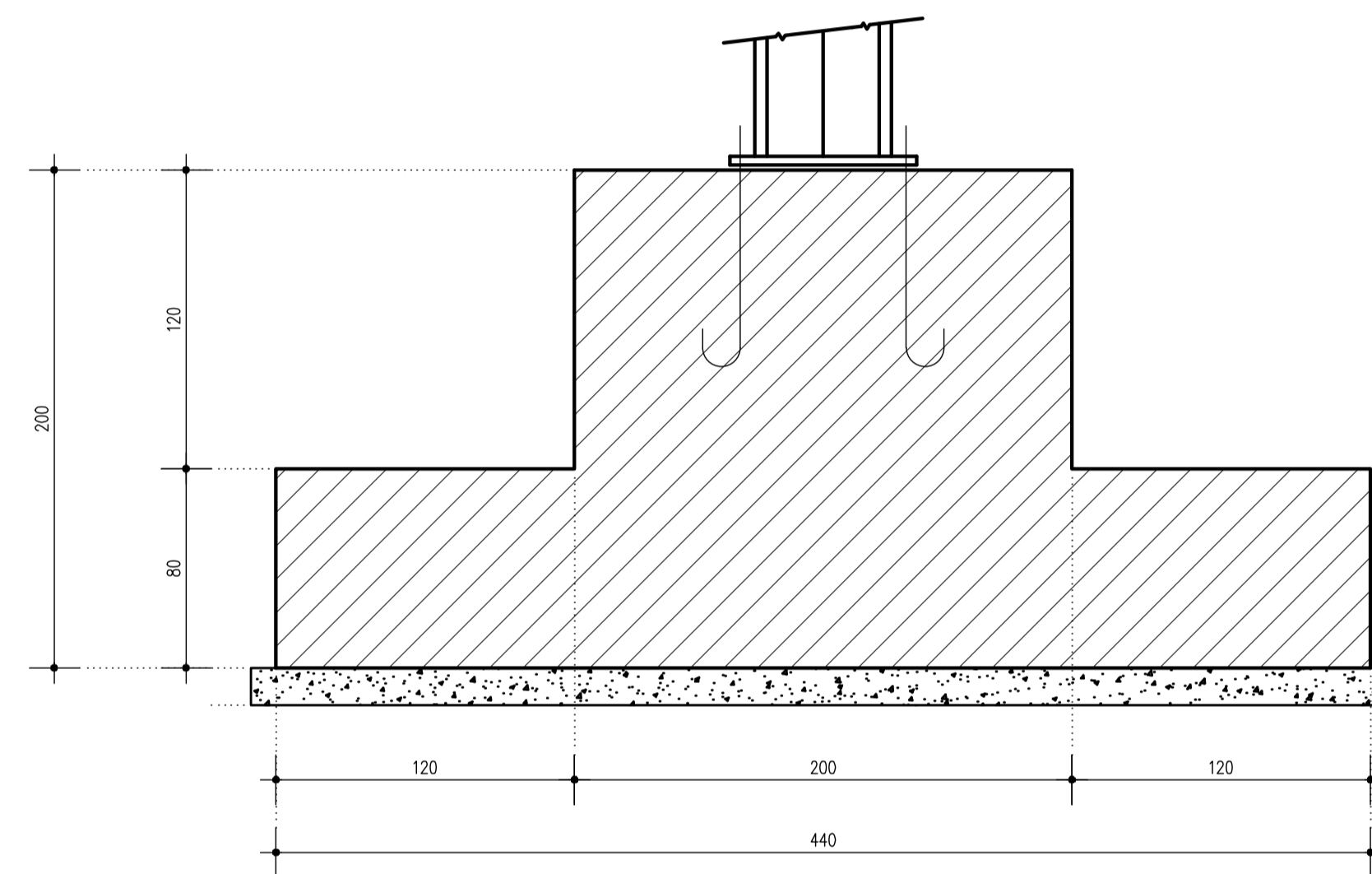


PIANTA 1:25



SEZIONE A-A 1:25



LEGGENDA

ELABORATI DI RIFERIMENTO

PD_0_000_00000_0_GE_KT_01 - ELENCO NORMATIVE DI RIFERIMENTO
 PD_0_000_00000_0_GE_KT_02 - VITA UTILE E CLASSI D'USO DELLE OPERE
 PD_0_0000_TCOO_0_ON_TP_10 - PARTICOLARI

CARATTERISTICHE DEI MATERIALI

PER CARATTERISTICHE DEI MATERIALI VEDERE ELABORATO:
 PD_0_0000_0000_0_GE_TB_01 - TABELLA MATERIALI E CLASSI DI ESPOSIZIONE CALCESTRUZZO

NOTE

IL CONCEDENTE: Regione Emilia-Romagna

IL CONCESSIONARIO: ARC AUTOSTRADA REGIONALE CISPADANA

AUTOSTRADA REGIONALE CISPADANA
 DAL CASELLO DI REGGIOLO-ROLO SULLA A22
 AL CASELLO DI FERRARA SUD SULLA A13
 CODICE C.U.P. E81B0800060009

PROGETTO DEFINITIVO

ASSE AUTOSTRADALE (COMPRESIVO DEGLI INTERVENTI LOCALI DI COLLEGAMENTO VIARIO AL SISTEMA AUTOSTRADALE)

IMPIANTI TECNICI
 PARTE GENERALE
 TIPOLOGICI BASAMENTI PER IMPIANTI
 BASAMENTI TORRI IMPIANTISTICHE

IL PROGETTISTA: PIACENTINI INGEGNERI S.r.l.
 Ing. Luca Piacentini
 Albo Ing. Bologna n° 4152

RESPONSABILE INTEGRAZIONE PRESTAZIONI SPECIALISTICHE: Ing. Emilio Salsi
 Albo Ing. Reggio-Emilia n° 945

IL CONCESSIONARIO: Autostrada Regionale Cispadana S.p.A.
 IL PRESIDENTE: Cristiano Piatuzzi

Stampes: Piacentini Ing. Salsi, Piatuzzi

G					
F					
E					
D					
C					
B					
A	17.04.2012	Emissione	CARDINETTI	Piacentini Salsi	
REV.	DATA	DESCRIZIONE	REDAZIONE	CONTROLLO	APPROVAZIONE
IDENTIFICAZIONE ELABORATO					
4186	PD	0	0000	01100	0
				IE	TP
				02	A
DATA: MAGGIO 2012					SCALA: 1:25

IL PRESENTE DOCUMENTO NON POTRA' ESSERE COPIATO, RIPRODOTTO O ALTAMENTE PUBBLICATO, IN TUTTO O IN PARTE, SENZA IL CONSENSO SCRITTO DEL CONCESSIONARIO. CON UTILIZZO NON AUTORIZZATO SARANNO PERSEGUITI A NORMA DI LEGGE. THIS DOCUMENT MAY NOT BE COPIED, REPRODUCED OR PUBLISHED, EITHER IN PART OR IN ITS ENTIRETY, WITHOUT THE WRITTEN PERMISSION OF ARCO CONSORZIO. UNAUTHORIZED USE WILL BE PROSECUTED BY LAW.