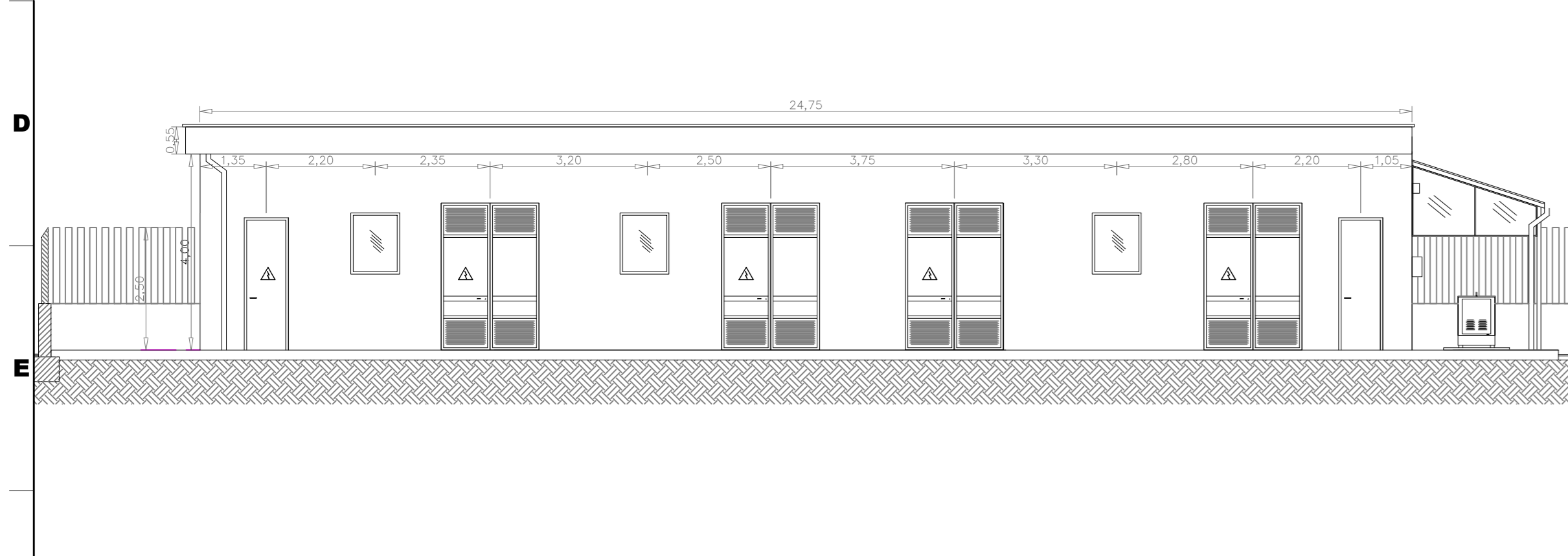
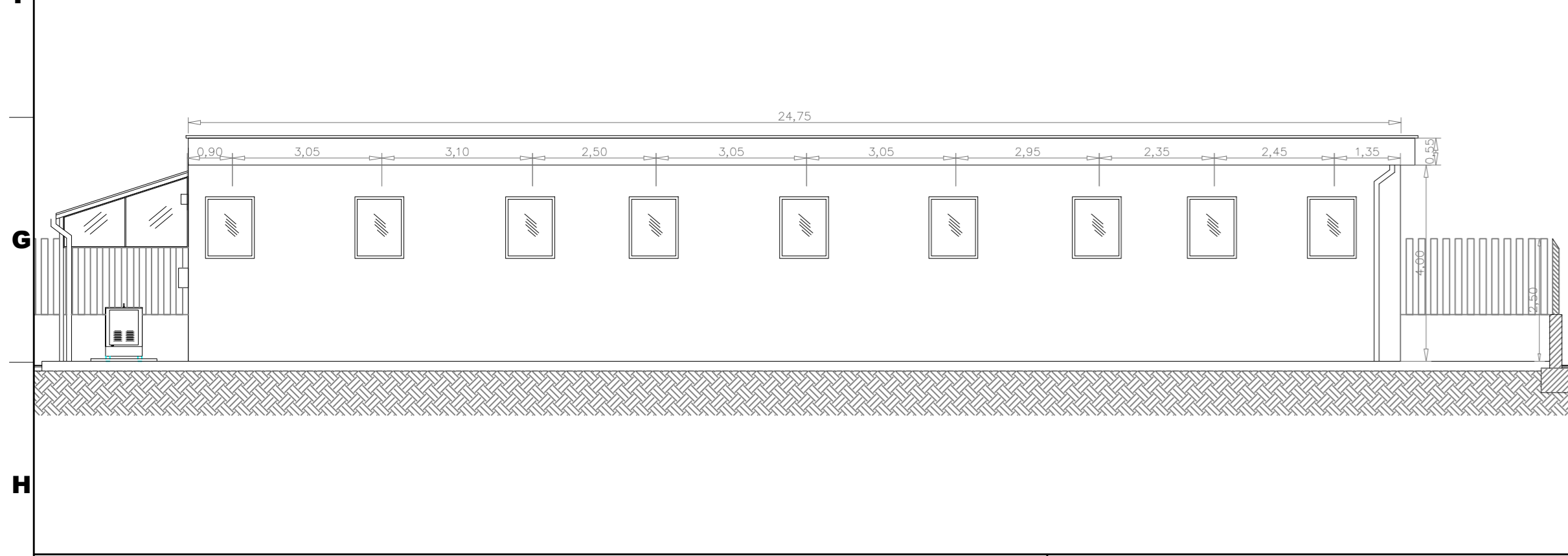


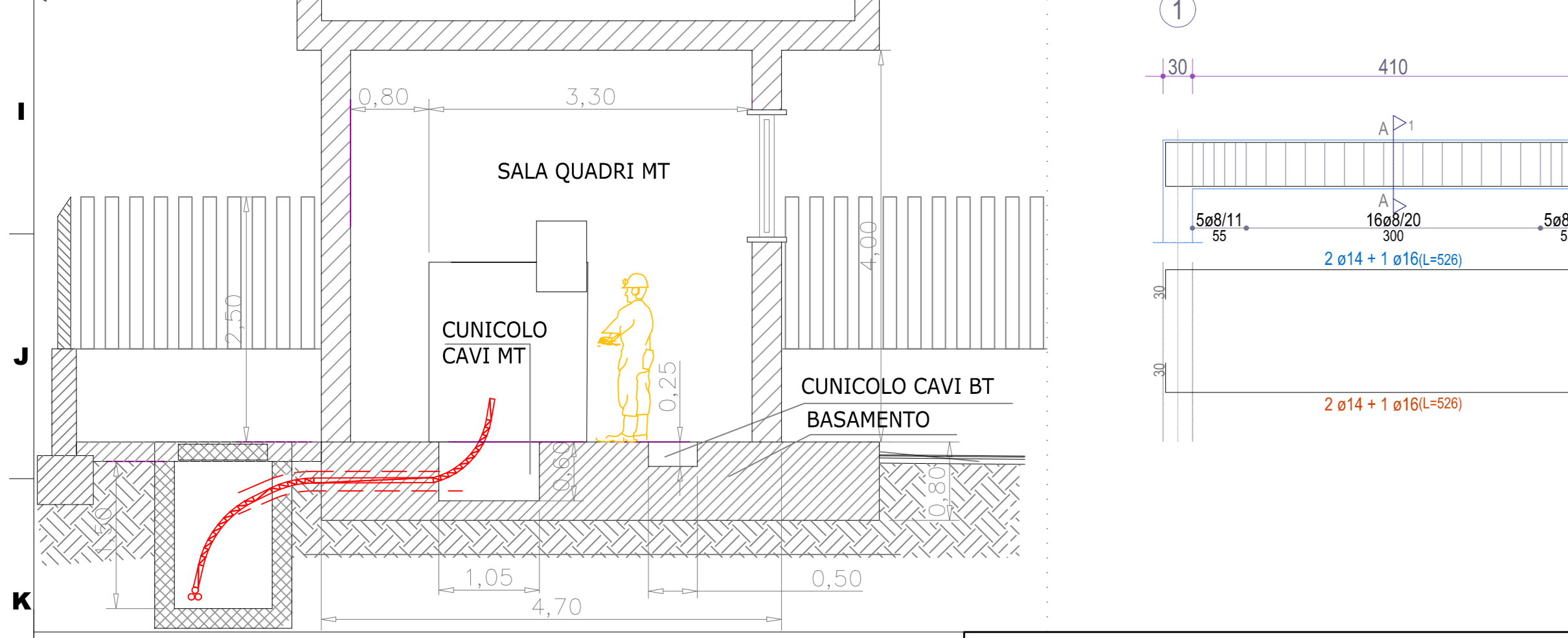
Pianta con pilastro scala 1:100



Vista A scala 1:100



Vista B scala 1:100



Sezione 1-1 scala 1:50

REGIONE SICILIANA
 PROVINCIA DI TRAPANI
 COMUNE DI MARSALA

PROGETTO DI UN IMPIANTO EOLICO E DELLE RELATIVE OPERE DI CONNESSIONE DA REALIZZARE IN AGRO DI MARSALA (TP) IN LOCALITA' C.D.A MESSINELLO DI POTENZA COMPLESSIVA DI 56,00 MW DENOMINATO "Marsa-Allah"

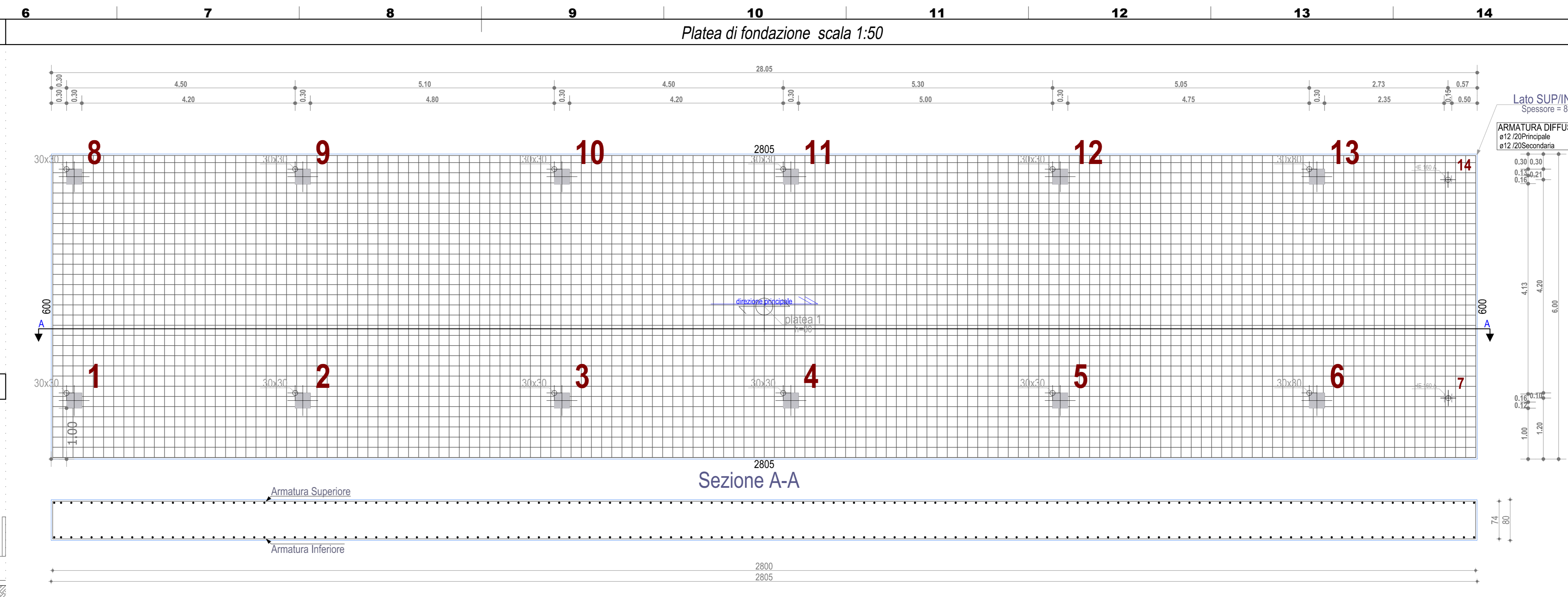
PROGETTO DEFINITIVO

COMITATO	FASE	ELABORATO	REV.
MRS	PD	P_4D	0

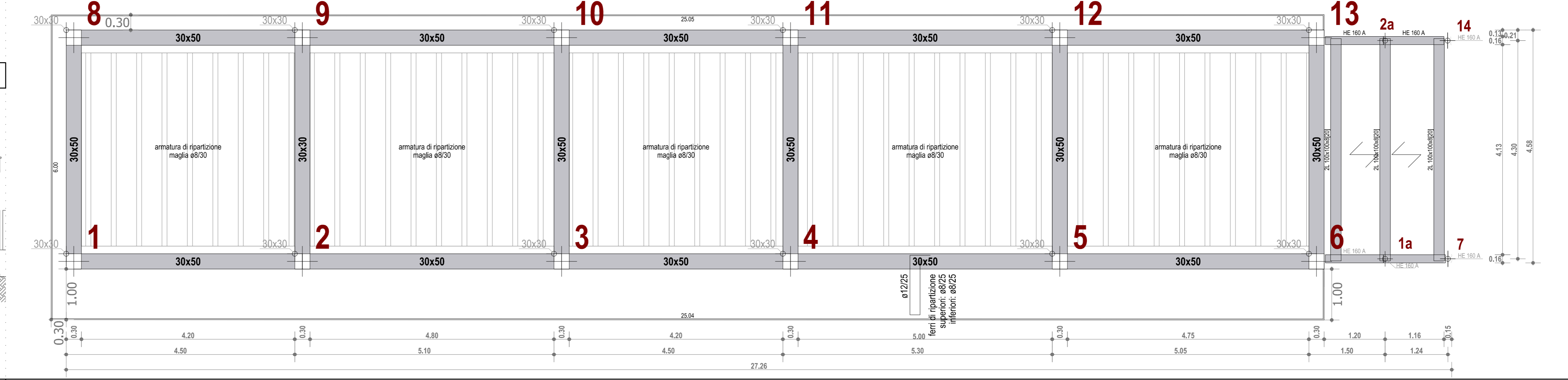
ELABORATO: FABBRICATO STAZIONE DI UTENZA - ELABORATI STRUTTURALI

GRV WIND SICILIA 2 S.r.l.
 Sede Legale: Via Biondi 9, 20122 Milano
 PEC: grvwind@grvwind.it
 Cod. Fisc. n° P. IVA 11845110965

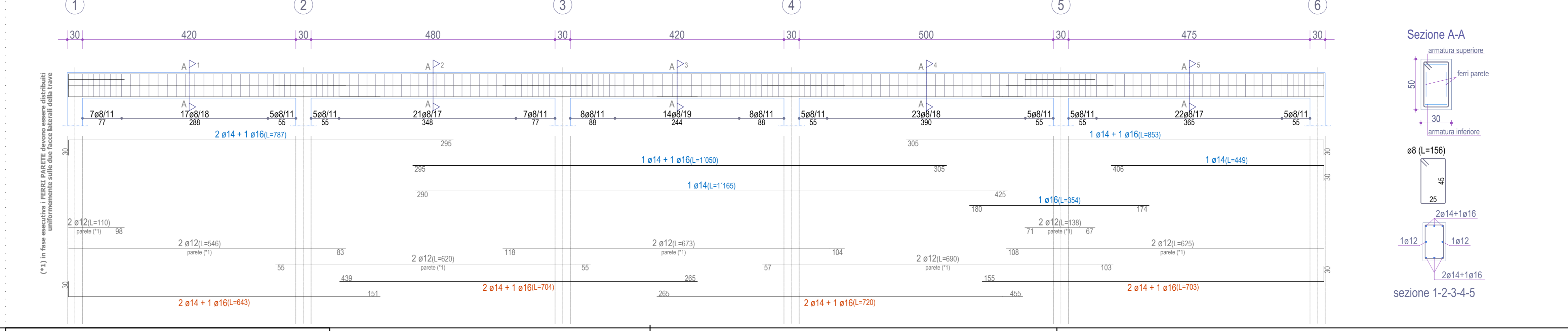
Intex
 Via S. Maria, 10 - 90133 Catania
 Tel. 095 2400000 - Fax 095 2400001
 Email: info@intex.it



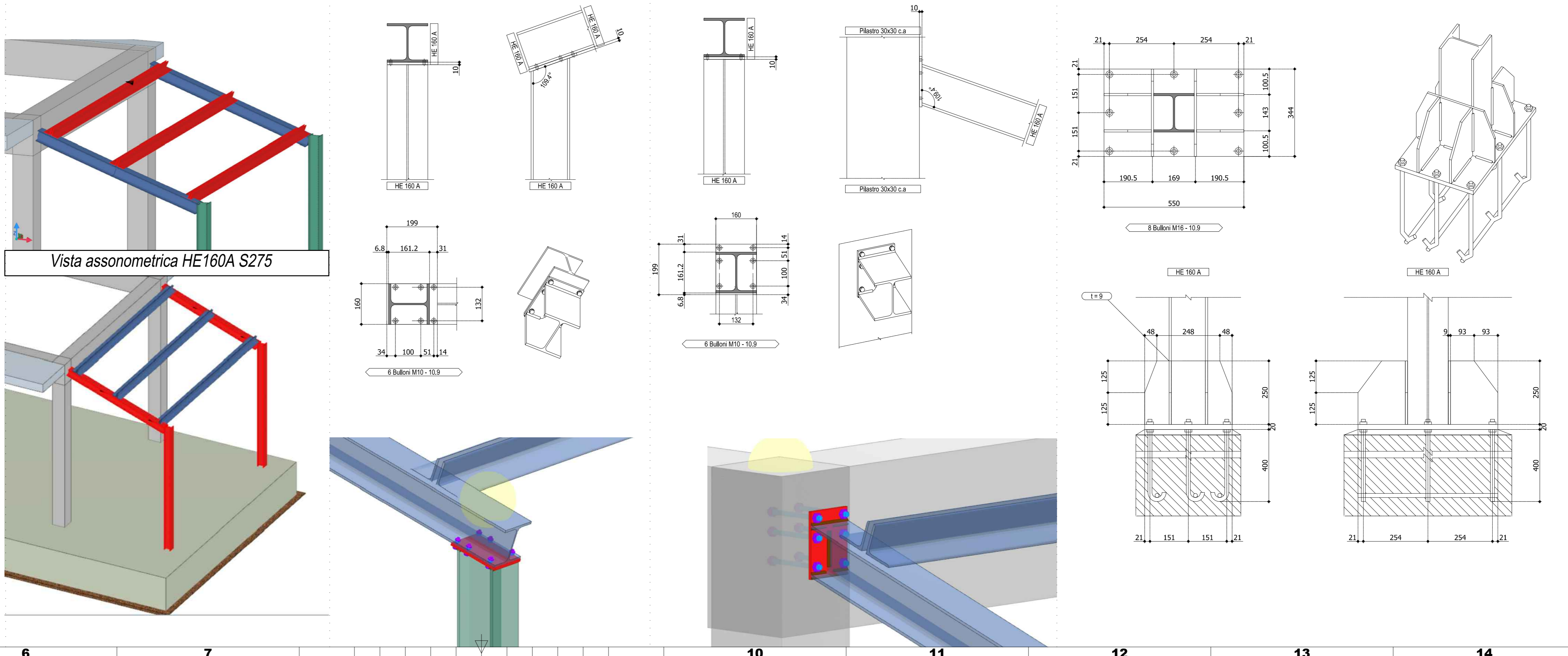
Platea di fondazione scala 1:50



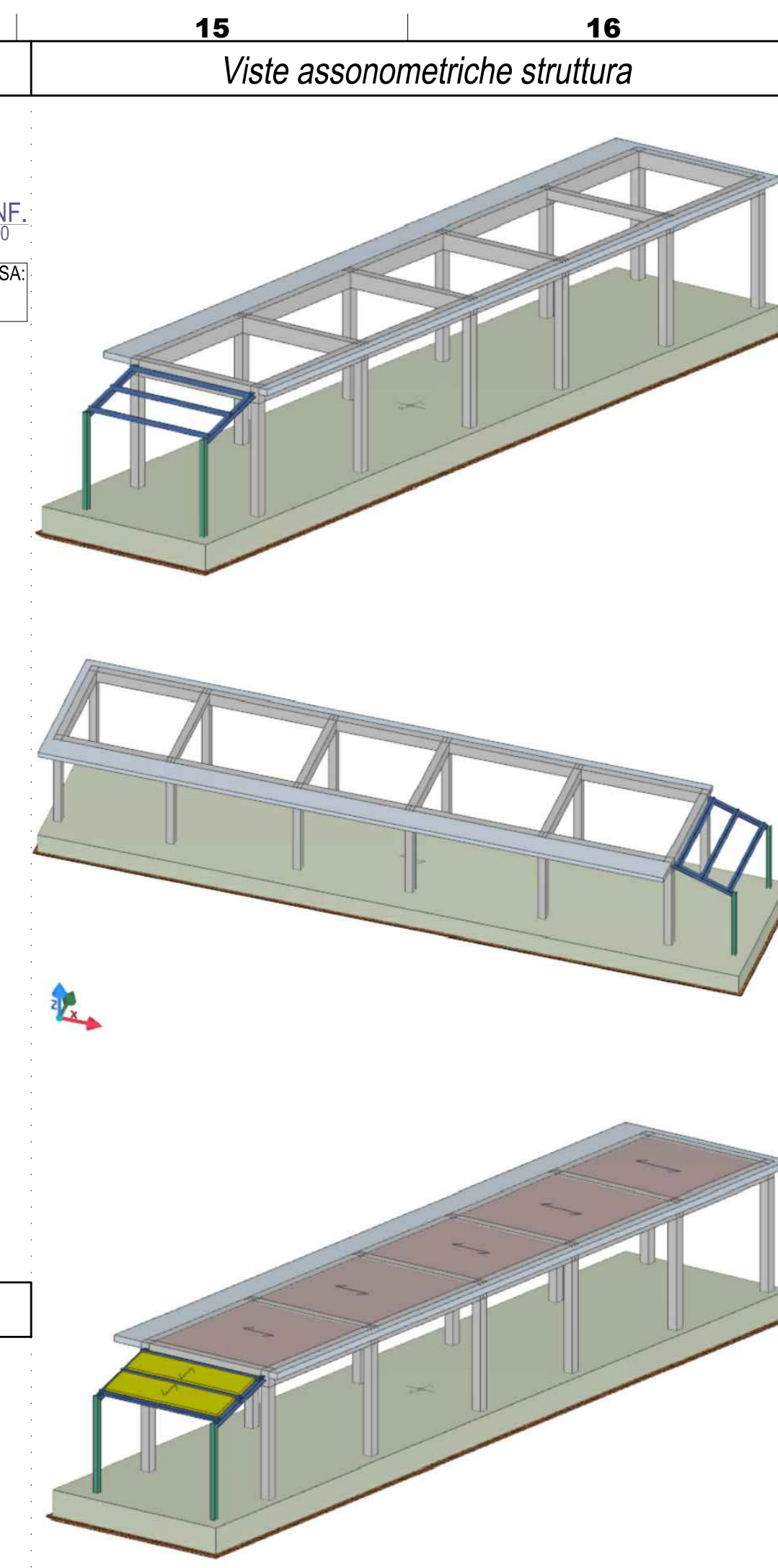
Carpenteria della fondazione scala 1:50



Carpenteria trave in c.a. 1-2-3-4-5-6, 8-9-10-11-12-13 scala 1:50



Carpenteria dei pilastri in c.a. scala 1:50



Viste assometriche struttura

MODALITA' DI ESECUZIONE E POSA IN OPERA DELLE ARMATURE

LEGENDA:

- 1. Armatura superiore
- 2. Armatura inferiore
- 3. Armatura di ripartizione

1	2	3	4	5	6	7	8	9	10	11	12	13	14
1	2	3	4	5	6	7	8	9	10	11	12	13	14

Telaio in acciaio 6-7, 13-14 scala 1:20

Vista assometrica 2L 100x100-8 S235

Particolare C1 scala 1:5

Particolare C2 scala 1:5

Particolare C3 scala 1:5

Particolare collegamento della termocopertura

Legenda:

- 01. Lamiera graffiata con isolante termico
- 02. Sistema di fissaggio
- 03. Supporto in metallo

