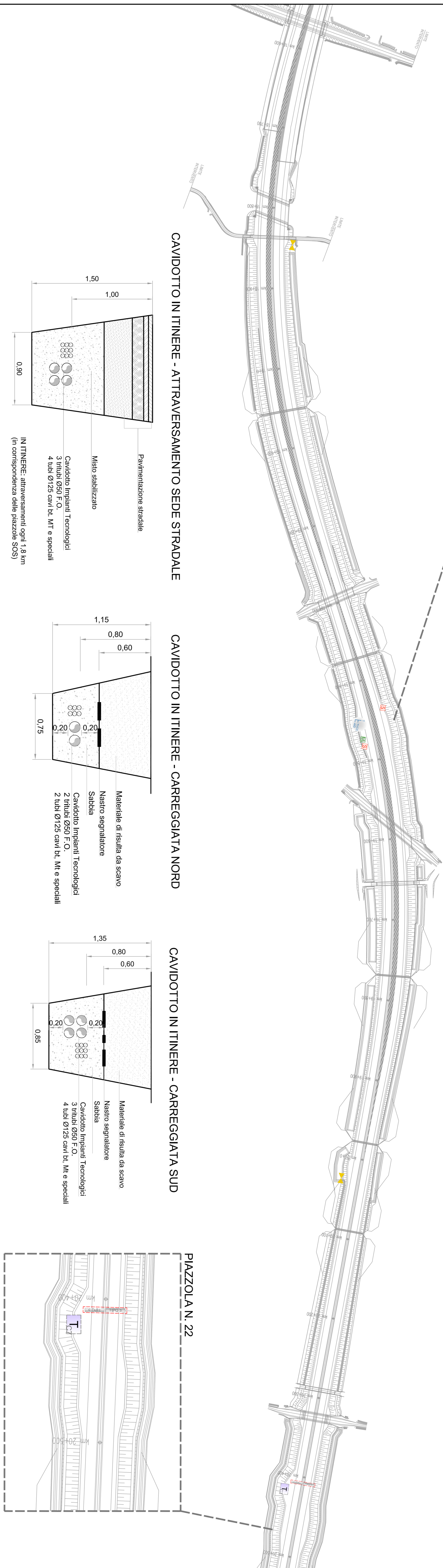


CAVIDOTTO IN ITINERE: sezione di riferimento per il dimensionamento e la scelta dei materiali. Per i particolari di dettaglio vedere le sezioni di riferimento. Per i particolari di dettaglio vedere le sezioni di riferimento.

PIAZZOLA N. 21

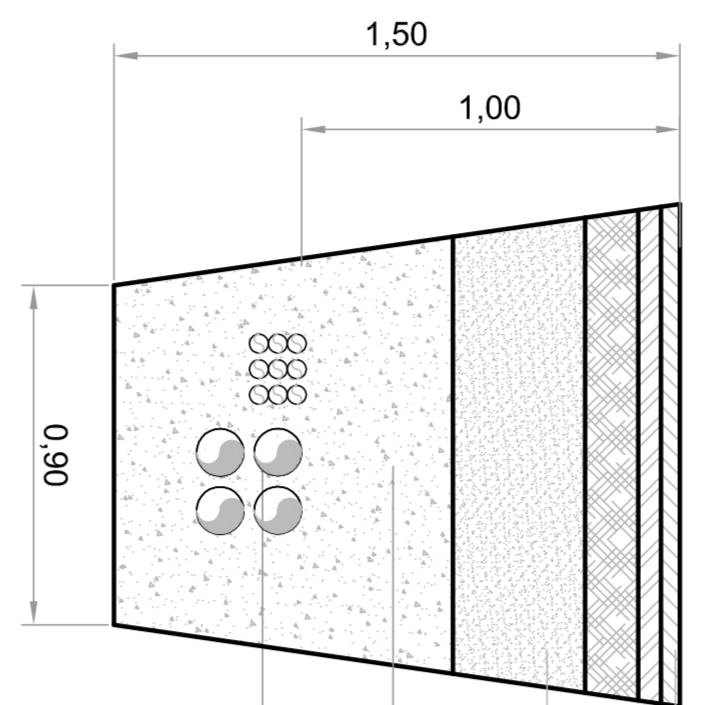


CAVIDOTTO IN ITINERE - ATTRAVERSAMENTO SEDE STRADALE

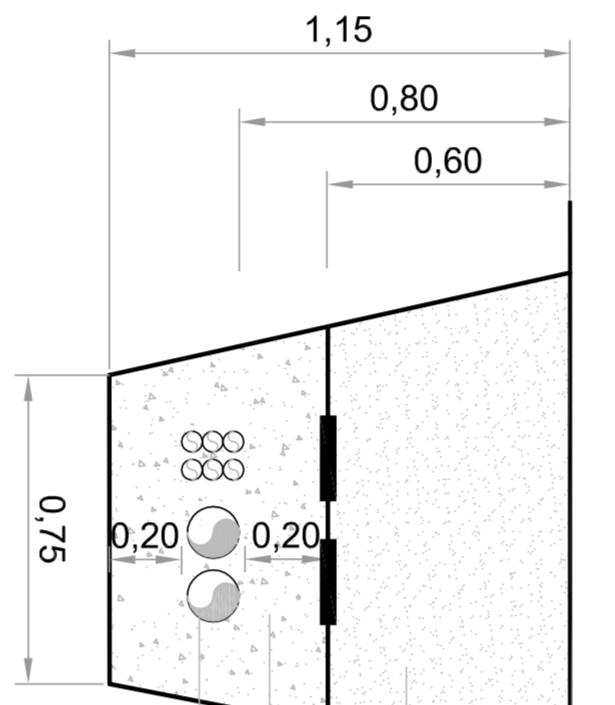
CAVIDOTTO IN ITINERE - CARREGGIATA NORD

CAVIDOTTO IN ITINERE - CARREGGIATA SUD

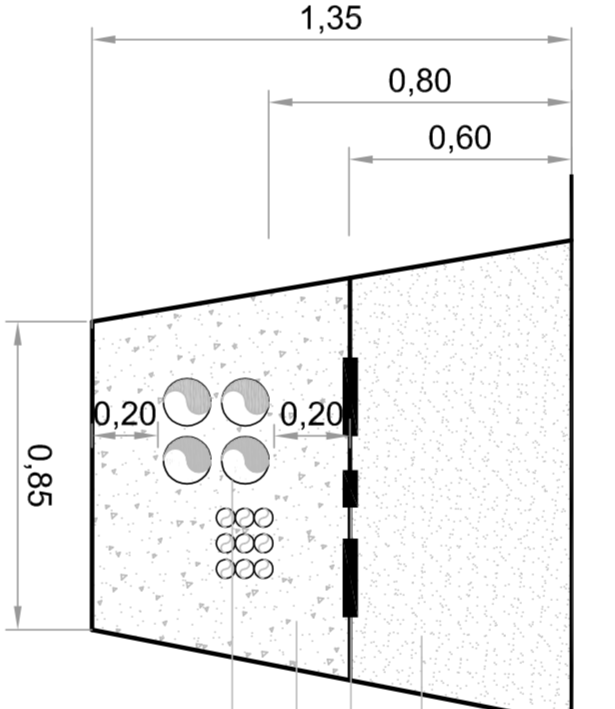
PIAZZOLA N. 22



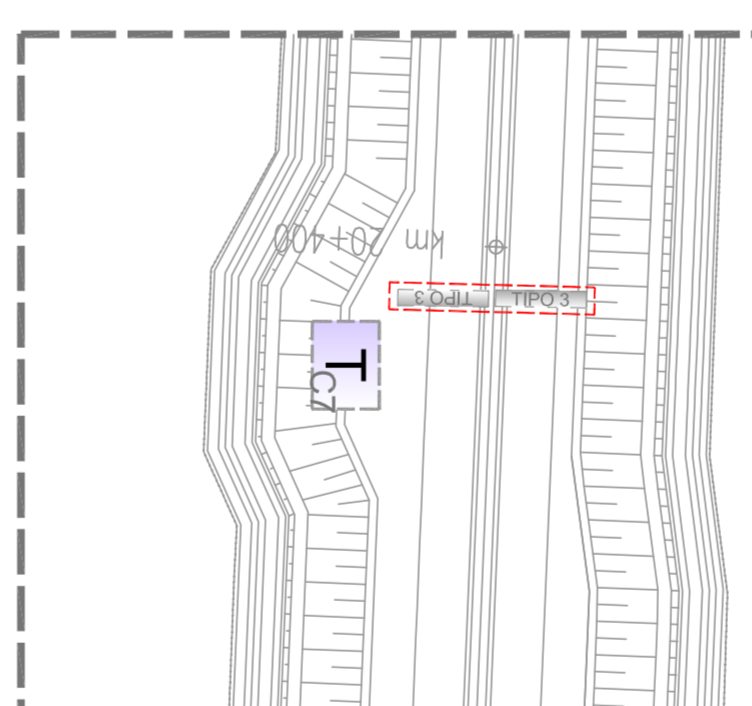
Pavimentazione stradale  
Misto stabilizzato  
Cavidotto Impianti Tecnologici  
3 tubi Ø50 F.O.  
4 tubi Ø125 cani bl. Mt e speciali  
IN ITINERE: attraversamenti ogni 1,8 km (in corrispondenza delle piazzole SOS)



Materiale di risulta da scavo  
Nastro separatore  
Sabbia  
Cavidotto Impianti Tecnologici  
2 tubi Ø50 F.O.  
2 tubi Ø125 cani bl. Mt e speciali



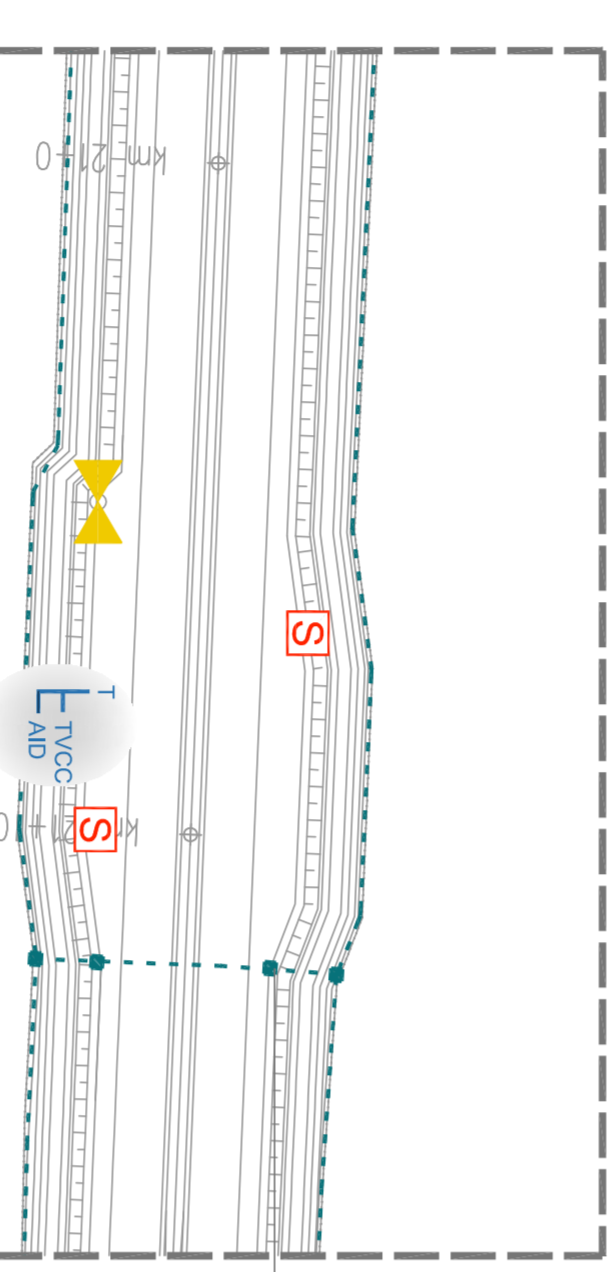
Materiale di risulta da scavo  
Nastro separatore  
Sabbia  
Cavidotto Impianti Tecnologici  
3 tubi Ø50 F.O.  
4 tubi Ø125 cani bl. Mt e speciali



Materiale di risulta da scavo  
Nastro separatore  
Sabbia  
Cavidotto Impianti Tecnologici  
3 tubi Ø50 F.O.  
4 tubi Ø125 cani bl. Mt e speciali

PIAZZOLA N. 23

PIAZZOLA N. 24

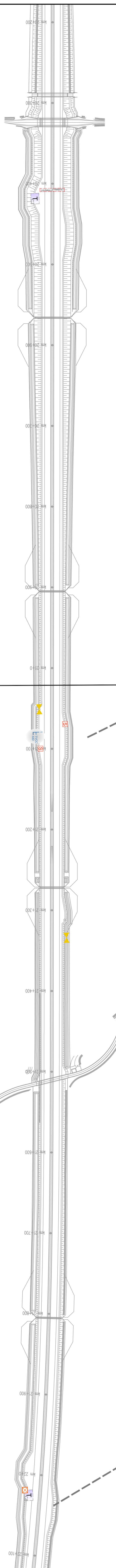


CAVIDOTTO IN ITINERE: sezione di riferimento per il dimensionamento e la scelta dei materiali. Per i particolari di dettaglio vedere le sezioni di riferimento. Per i particolari di dettaglio vedere le sezioni di riferimento.

CABINA C7

CABINA C8

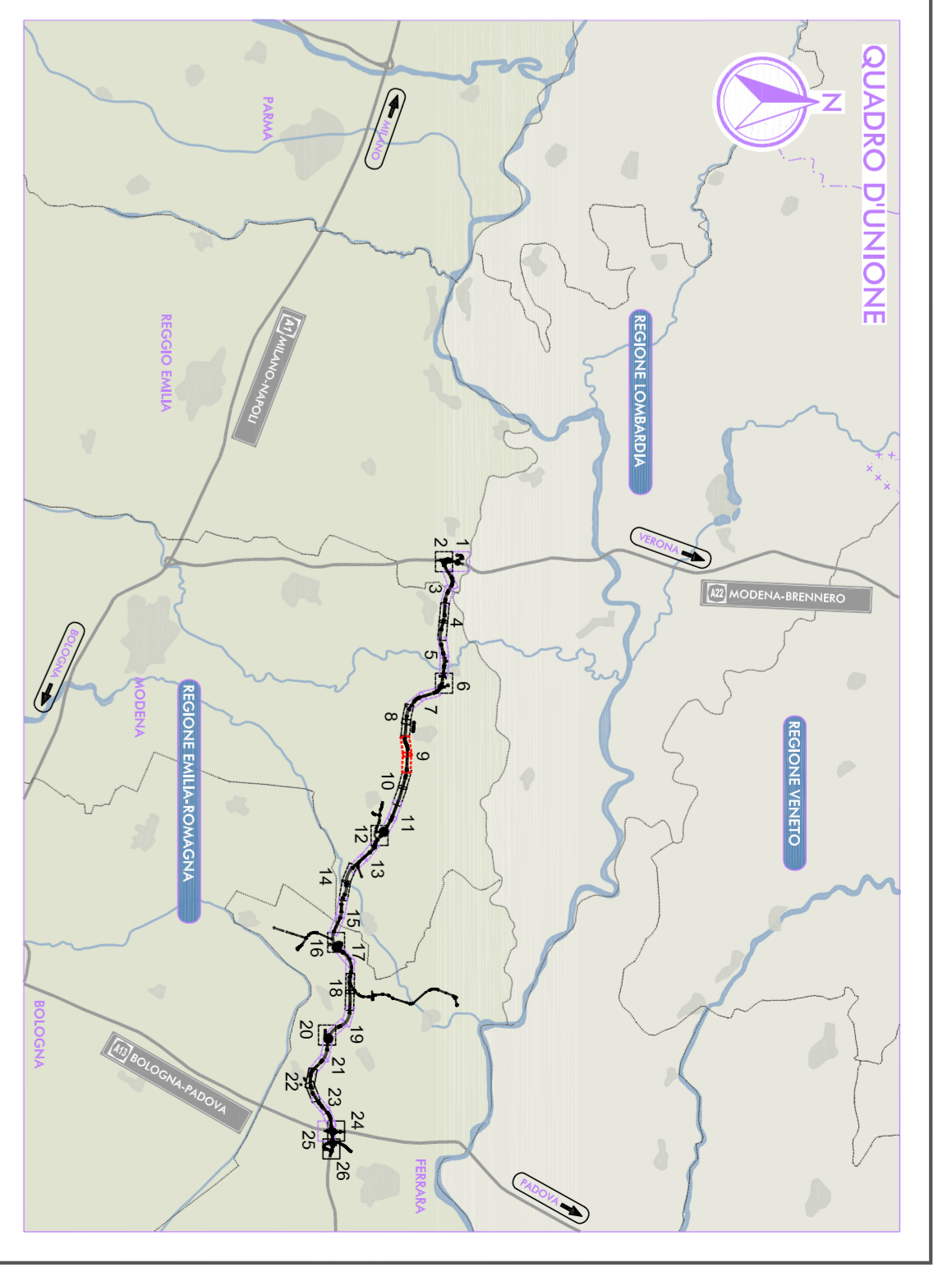
CABINA C9



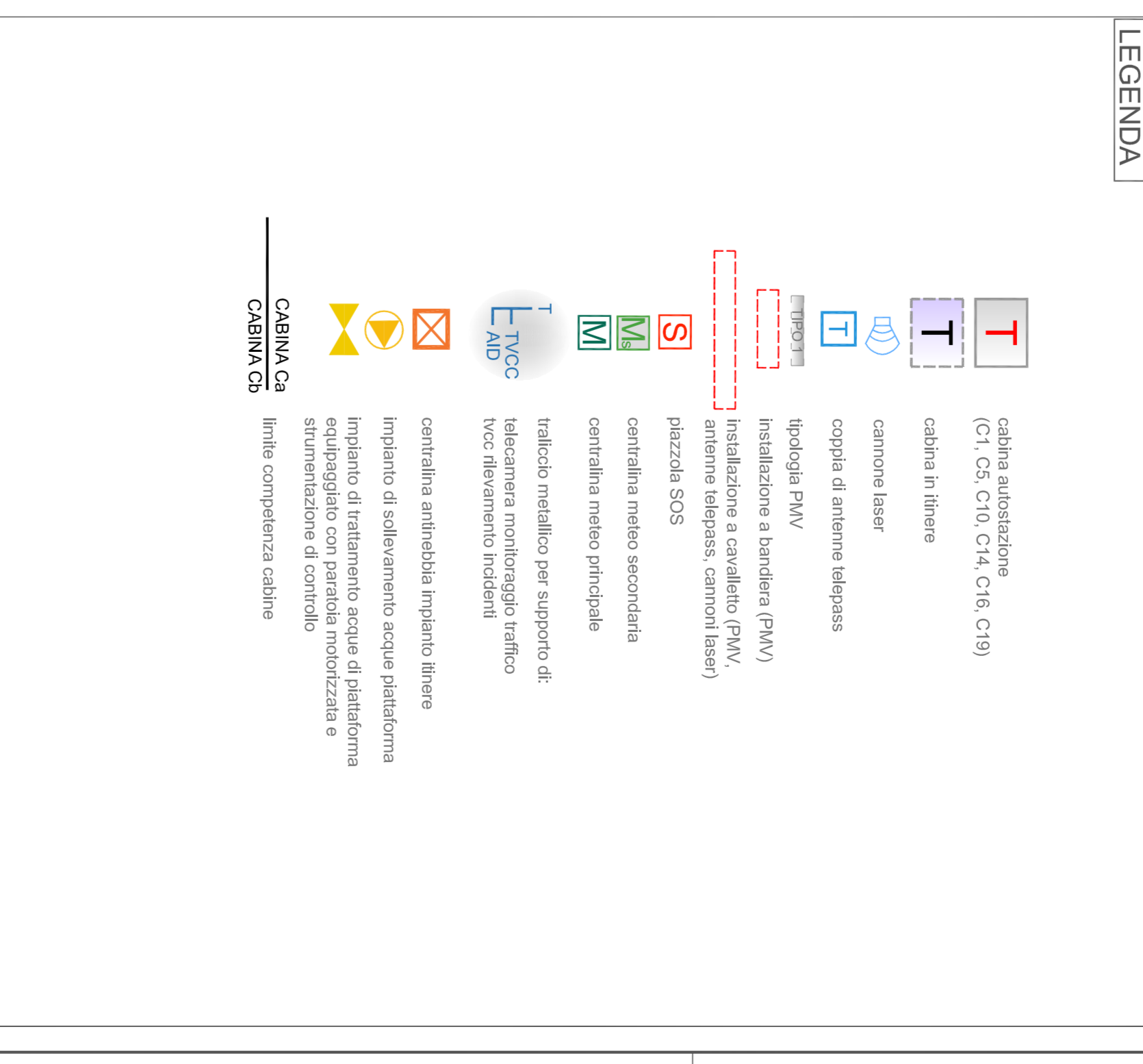
CABINA C7

CABINA C8

CABINA C9



QUADRO D'INQUADRO



LEGENDA

NOTE

Gli impianti speciali di illuminazione e antinebbia di servizio sono indicati nella seguente planimetria di servizio. L'impianto antinebbia in itinere è rappresentato nelle relative planimetrie di itinere.

NOTE

ELABORATI DI RIFERIMENTO

ELABORATI DI RIFERIMENTO

IL CONCESSIONARIO  
**ARCO**  
Autosole Emilia-Romagna

IL CONCESSIONARIO  
**ARCO**  
Autosole Emilia-Romagna

AUTOSTRADA REGIONALE C15 PADANA  
DAL CASELLO DI REGGIOLO-ROLO SULLA A22  
AL CASELLO DI FERRARA SUD SULLA A13  
CODICE C.U.P. 811800000000000

PROGETTO DEFINITIVO

ASSE AUTOSTRADALE  
IMPIANTI TECNICI  
PARTE GENERALE  
PLANIMETRIE  
POSIZIONAMENTO IMPIANTI IN ITINERE - TAVOLA N. 9

IL PROGETTISTA  
Autosole Emilia-Romagna  
Autosole Emilia-Romagna - Via S. Maria 10  
Autosole Emilia-Romagna - Via S. Maria 10

IL CONCESSIONARIO  
Autosole Emilia-Romagna  
Autosole Emilia-Romagna - Via S. Maria 10  
Autosole Emilia-Romagna - Via S. Maria 10

scala di stampa 1:1

IDENTIFICAZIONE ELABORATO

A	17/04/2012	ELABORAZIONE	FRASSINETTO, FERRAZZI, SALI, S.
B			
C			
D			
E			
F			
G			

19/01/2012  
1:2000