

REGIONE VENETO
PROVINCIA DI VENEZIA
COMUNE DI VIGASIO

Impianto fotovoltaico ad inseguitori monoassiali per la produzione di energia elettrica, con sistema di accumulo (energy storage system), sito nel Comune di Vigasio (VR) in località Via delle Robinie ex lottizzazione Green Village, avente potenza nominale di 22040 kW e potenza richiesta in immissione di 17970 kW alla tensione rete 20 kV, comprensivo delle opere di rete per la connessione ricadenti nel medesimo Comune di Vigasio (VR)

PROGETTO DEFINITIVO DELL'IMPIANTO DI PRODUZIONE
COMPRESIVO DELLE OPERE DI RETE PER LA CONNESSIONE

ELABORATO
QUADRO DEI VINCOLI
ambientali e paesaggistici

DATA: Luglio 2021 SCALA 1:20.000

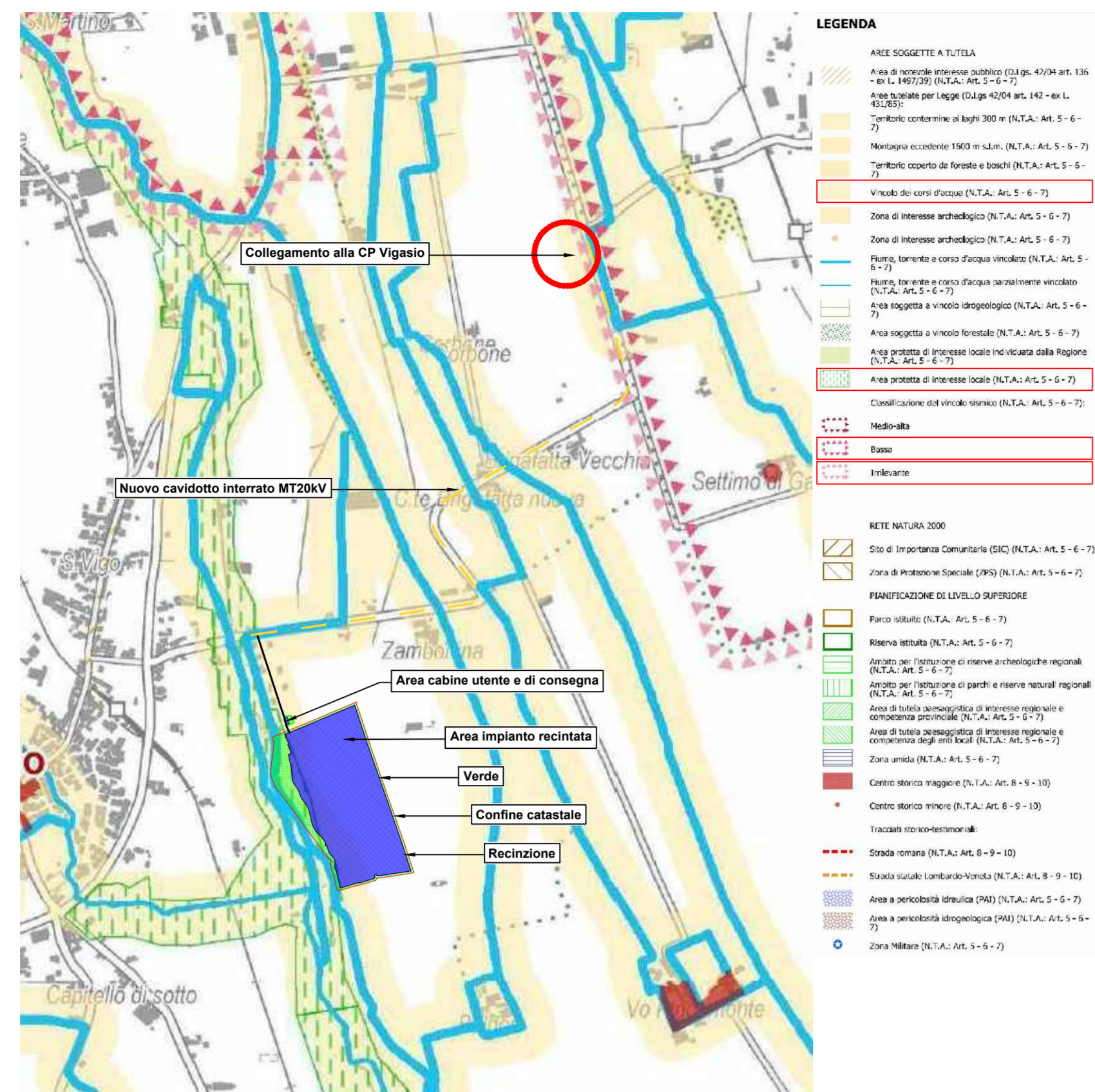
PROPONENTE NextPower Development Italia S.r.l.
Via San Marco n° 21, 20121 Milano (MI)
Partita IVA 11091800962
PEC: npditalia@legalmail.it

ELABORATO DA: Entropie Srl
Dott. Sc. Amb. Enrico Forocucci
Via per Vittorio Veneto 109
00196 Roma (RM)
Tel. 06 59090933
PIVA 01819200983

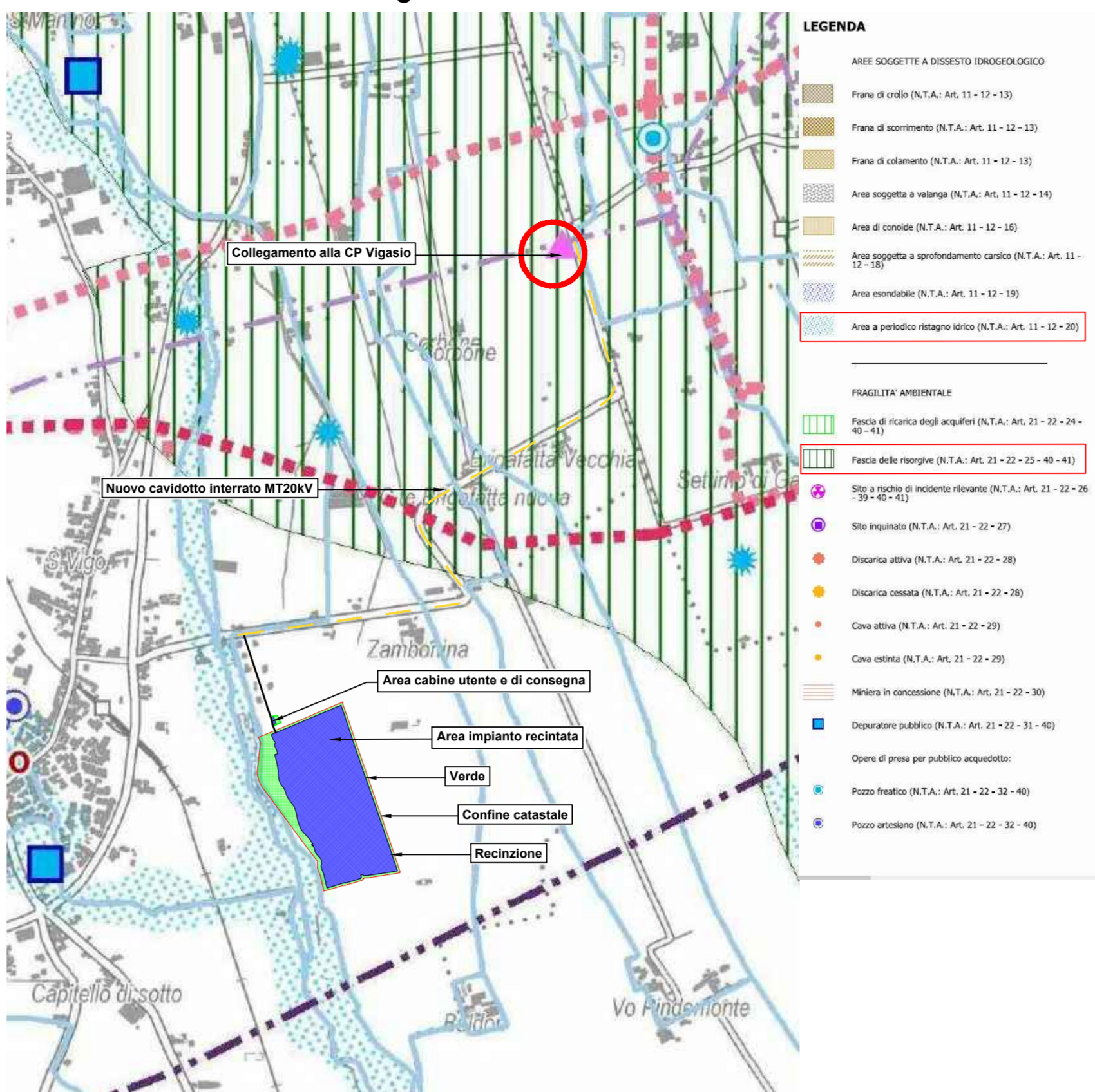
revisione	descrizione
A	
B	
C	

DOC
10

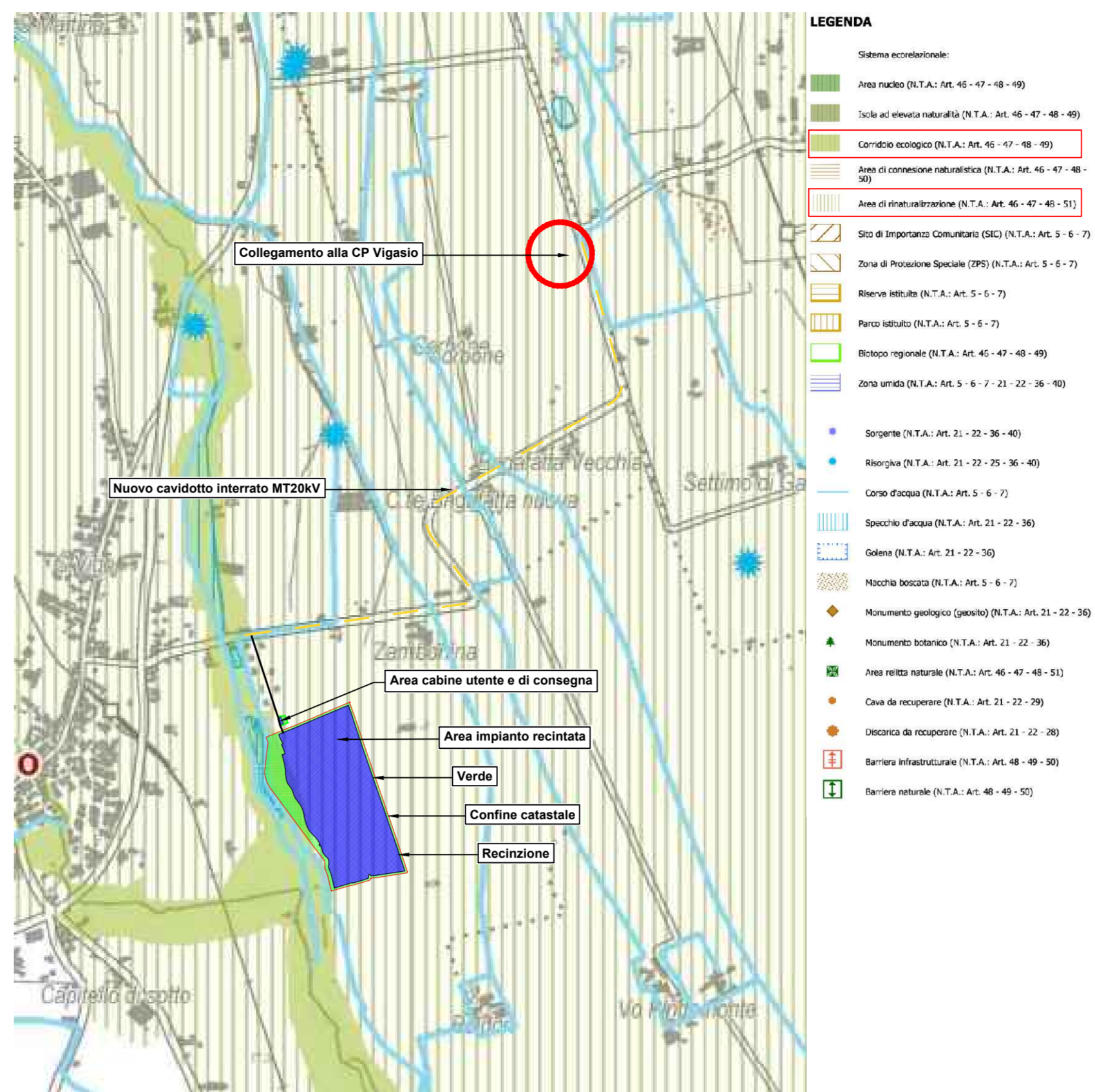
PTCP Provincia di Verona. Vincoli e Pianificazione Territoriale. Scala 1:20.000



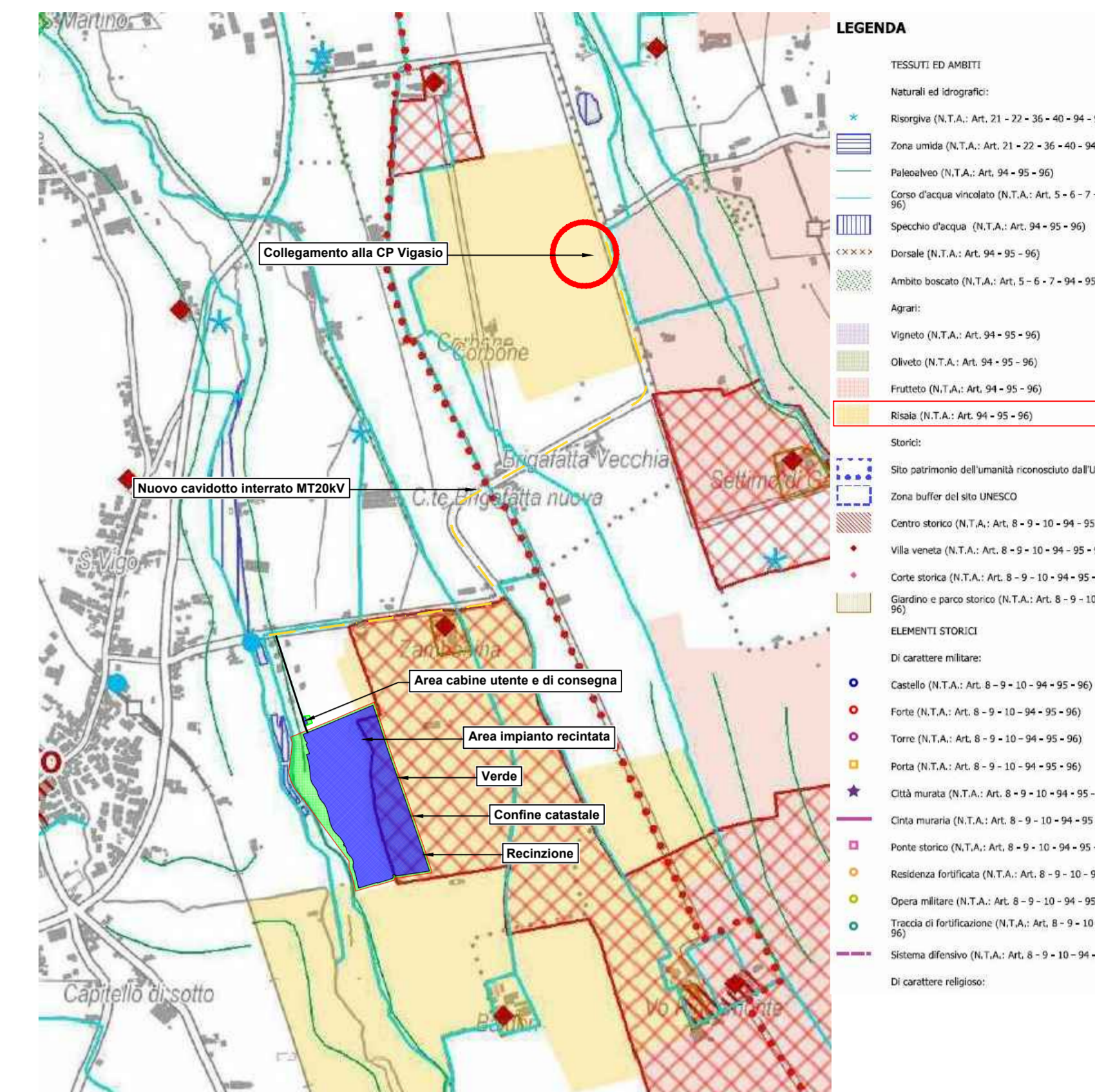
PTCP Provincia di Verona. Fragilità. Scala 1:20.000



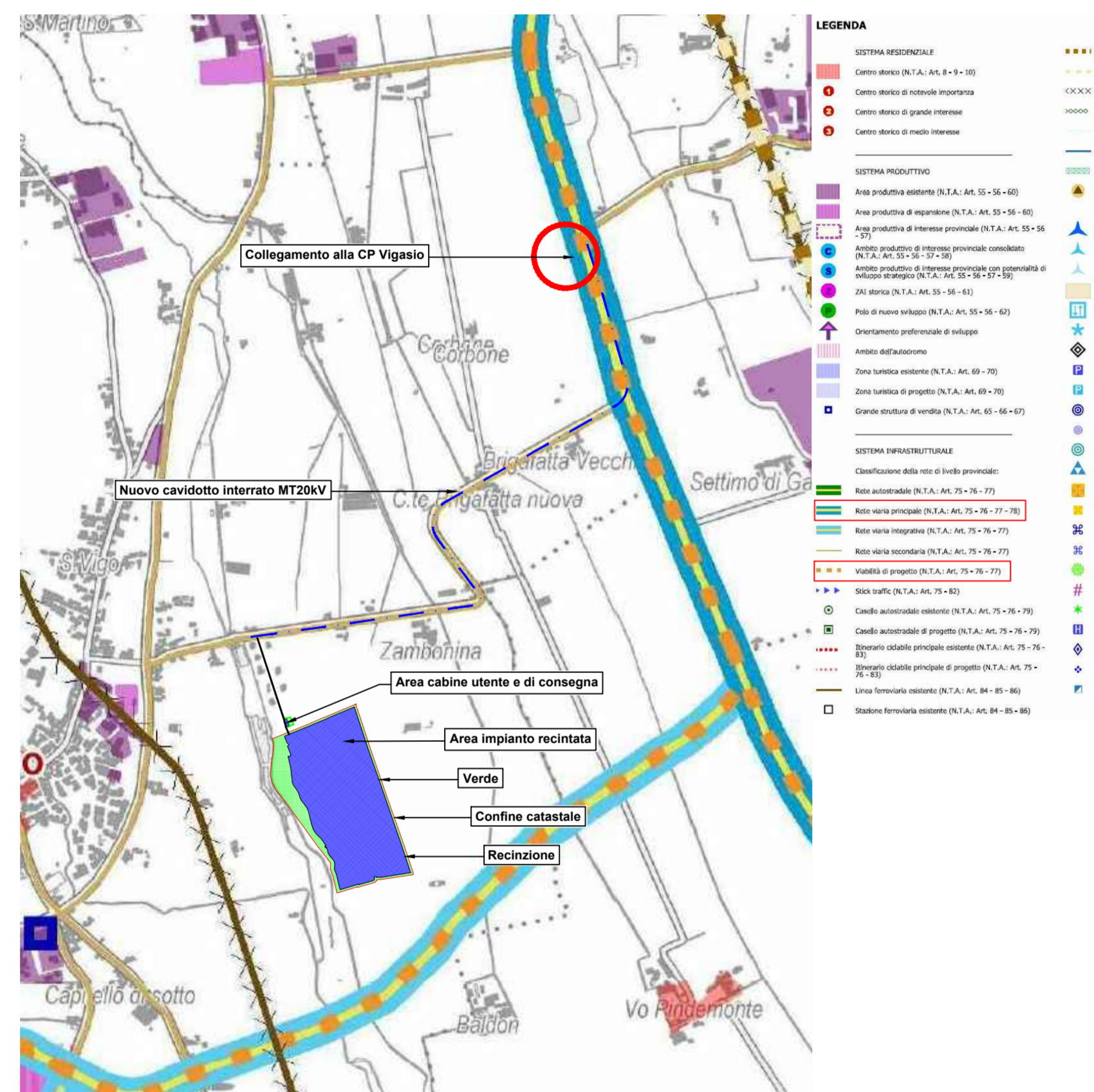
PTCP Provincia di Verona. Sistema Ambientale. Scala 1:20.000



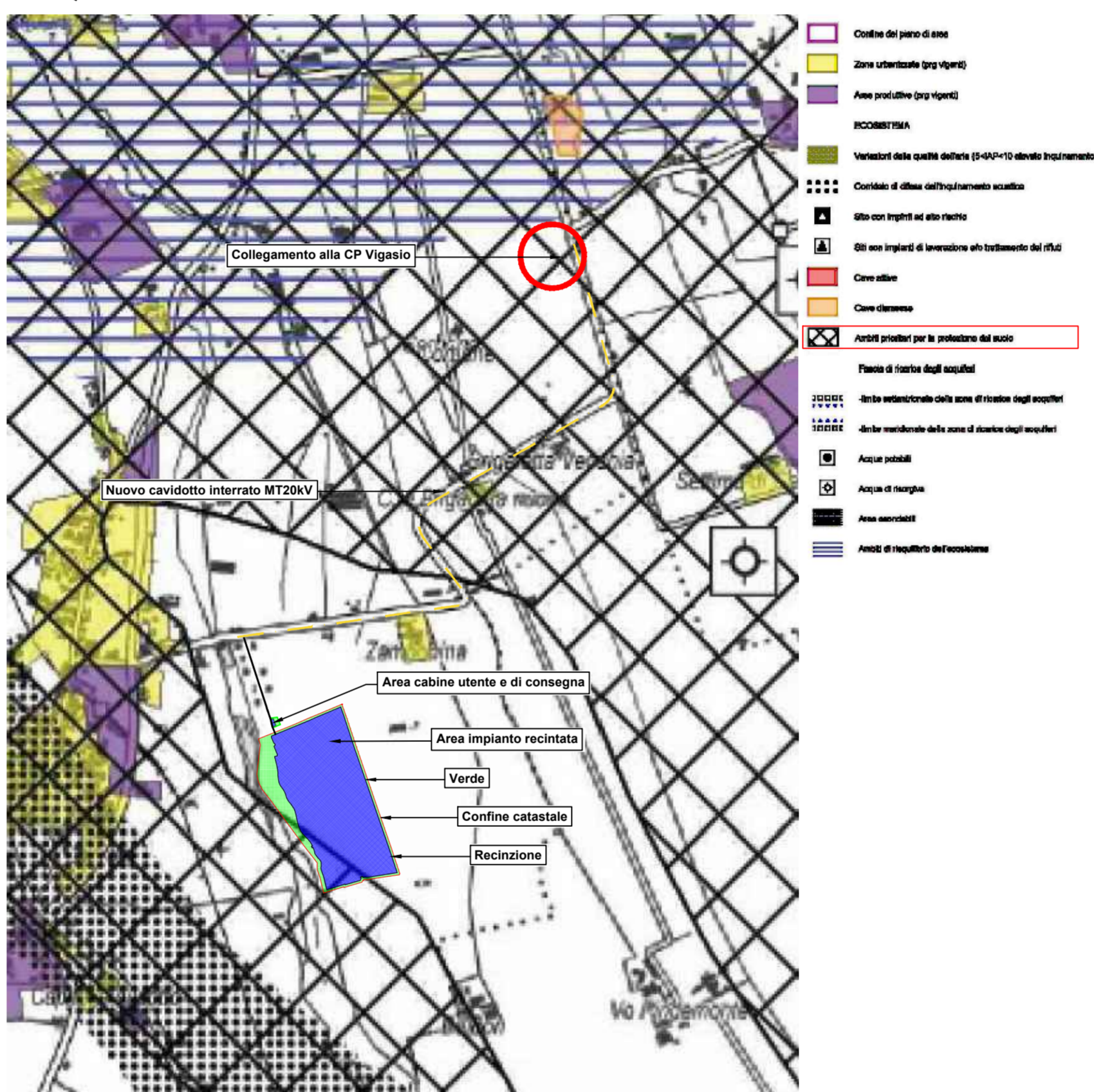
PTCP Provincia di Verona. Sistema del Paesaggio. Scala 1:20.000



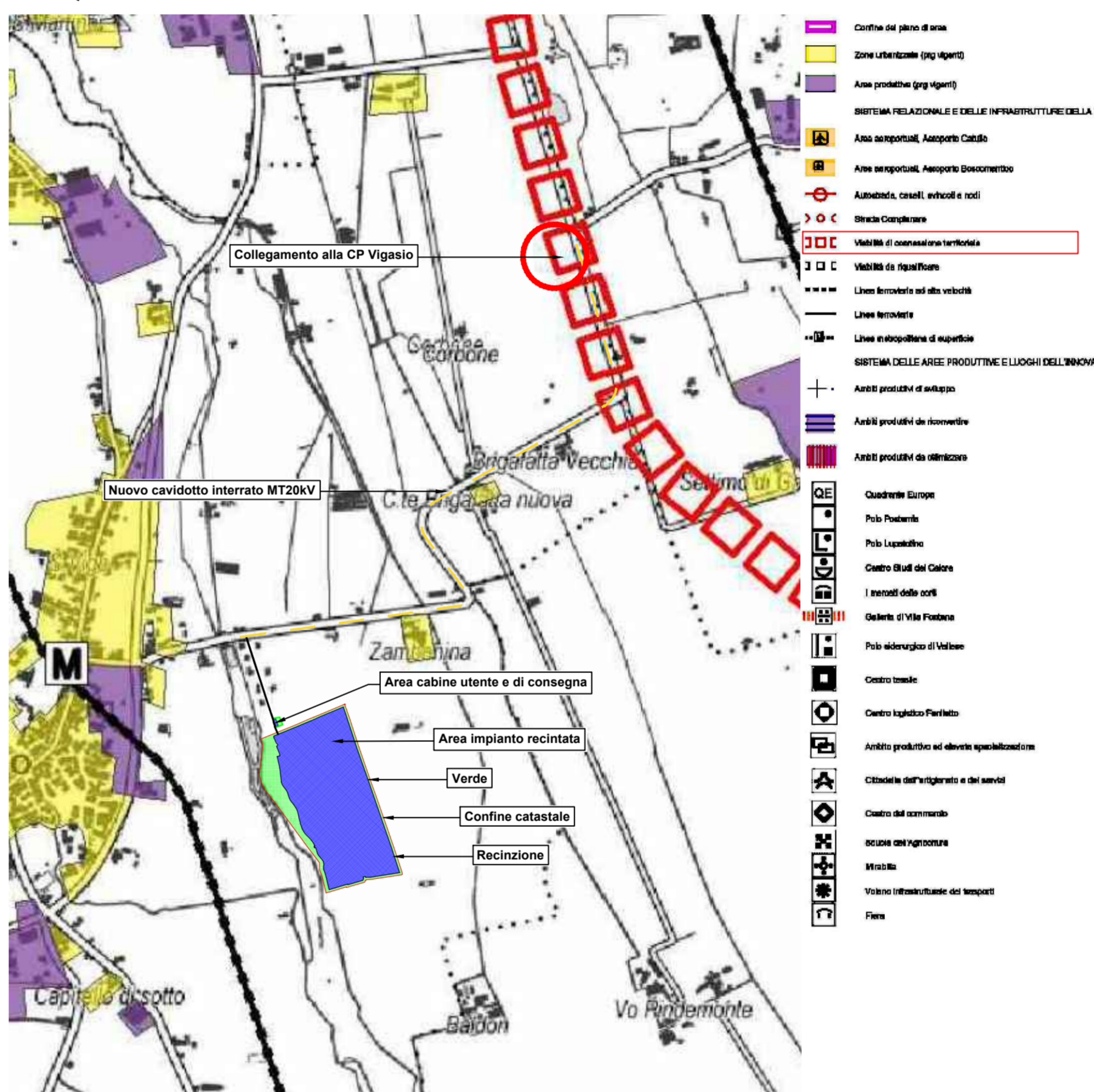
PTCP Provincia di Verona. Sistema Insediativo -
Infrastrutturale. Scala 1:20.000



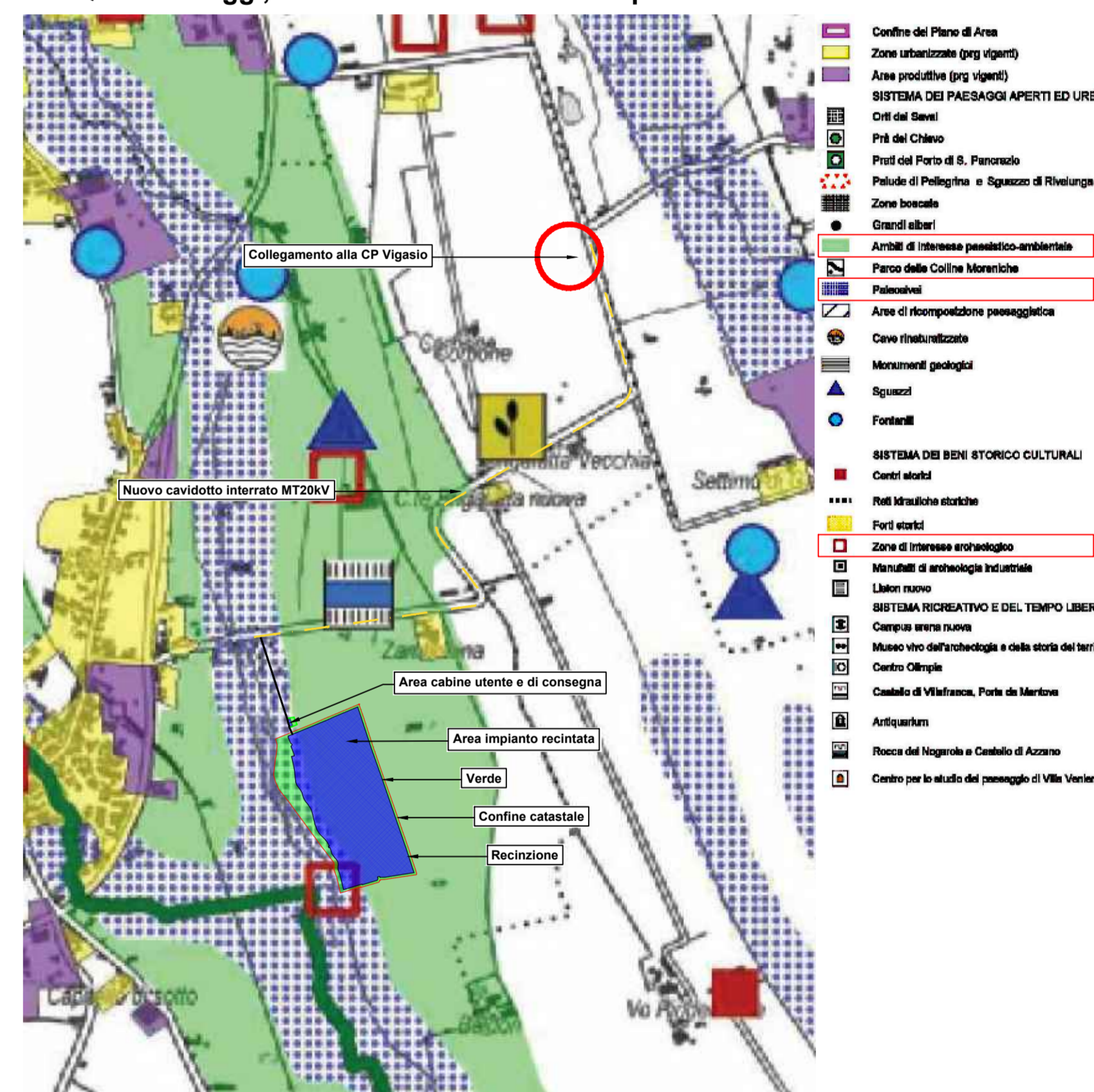
P.A.Q.E. Ecosistemi. Scala 1:20.000



P.A.Q.E. Infrastrutture e Aree Produttive. Scala 1:20.000



P.A.Q.E. Paesaggi, Beni Storico-culturali e tempo libero. Scala 1:20.000



SITAP. Vincoli Paesaggistici D.Lgs 42/2004. Scala 1:20.000_VINCOLO PRESENTE

Aree protette e IBA. Scala 1:35.000_NESSUN VINCOLO

Vincolo Archeologico. Scala 1:35.000_NESSUN VINCOLO