

IMPIANTO DI RETE PER LA CONNESSIONE ALLA TENSIONE DI 20 KV PER UNA POTENZA IN IMMISSIONE DI 17970KW
Connessione alla rete MT di e-distribuzione per Cessione Totale per un lotto di TRE impianti di produzione da fonte Solare per una potenza in immissione richiesta complessiva di 17970 kW (n° 3 lotti da 5990 kW) sito nel Comune di Vigasio (VR), Via delle Robinie

PROGETTO DEFINITIVO

DENOMINAZIONE ELABORATO:

INTERFERENZA SNAM

IDENTIFICAZIONE ELABORATO

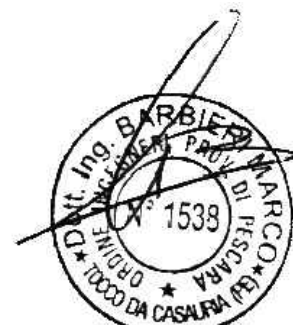
Livello progettazione	Cod. Ritracciabilità	Tipo docum.	N° elaborato	N° foglio	Tot. fogli	NOME FILE	DATA	SCALA
PD	T0737816		11			Vigasio-rete11 - Sezione SNAM.pdf	Aprile '21	--

REVISIONI

REV	REV	DESCRIZIONE	ESEGUITO	VERIFICATO	APPROVATO
01	01	Rev a seguito di richiesta di integrazione E-DIS-02/07/2021-0570049	02/07/2021	02/07/2021	02/07/2021

Progettazione

Ing. Barbieri Marco
 Via Fonte Castello, n. 1
 Cap. 65028 Tocco da Casauria (PE)
 C.F. BRB MRC 78D14G 878C
 Ord. Ing. Pescara N. 1538



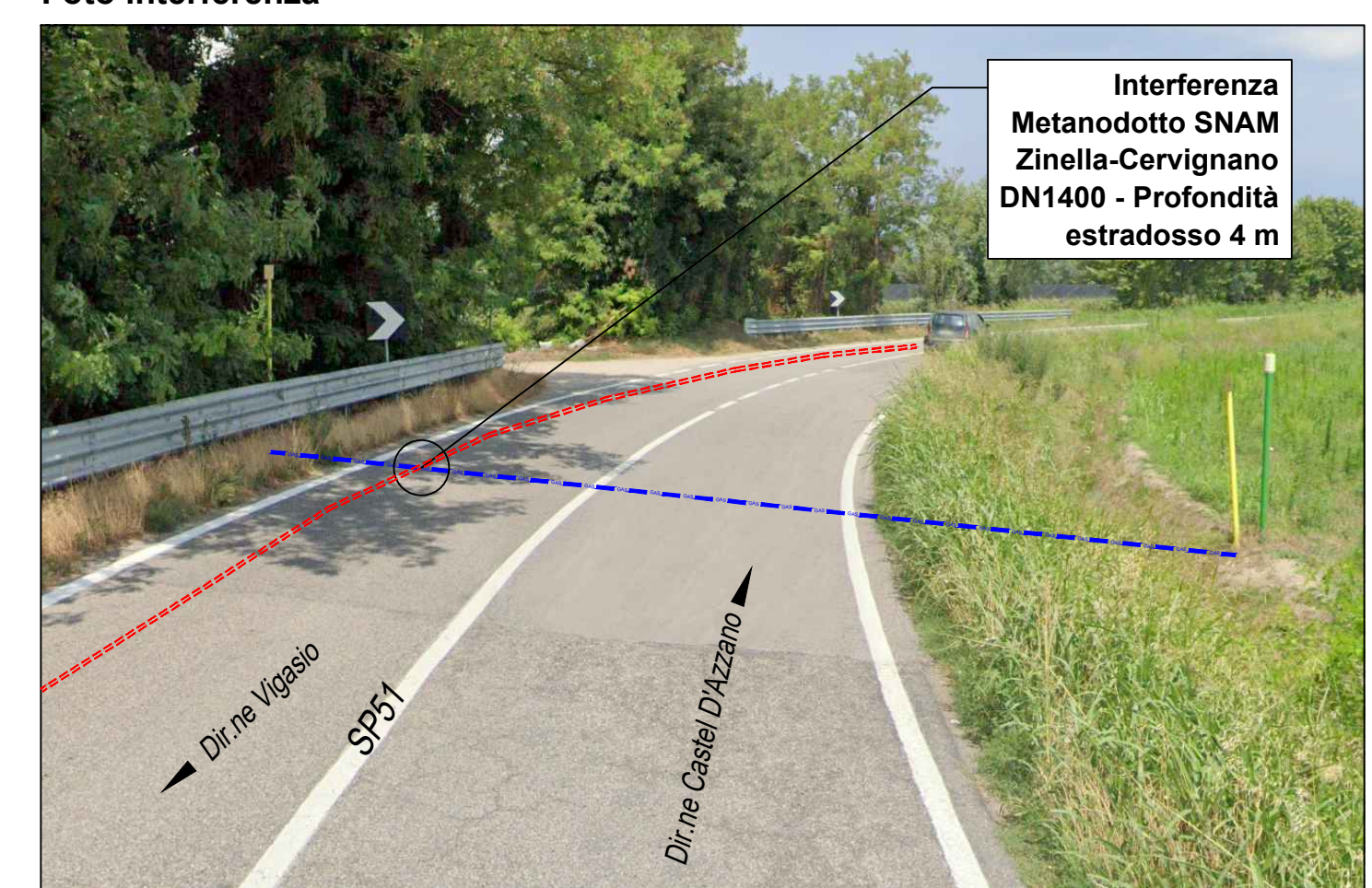
Gestore Rete Elettrica

e-distribuzione Spa
 Infrastrutture e Reti Italia
 Distribuzione Territoriale Rete - Area Nord
 Sviluppo Rete Triveneto
 PL Venezia

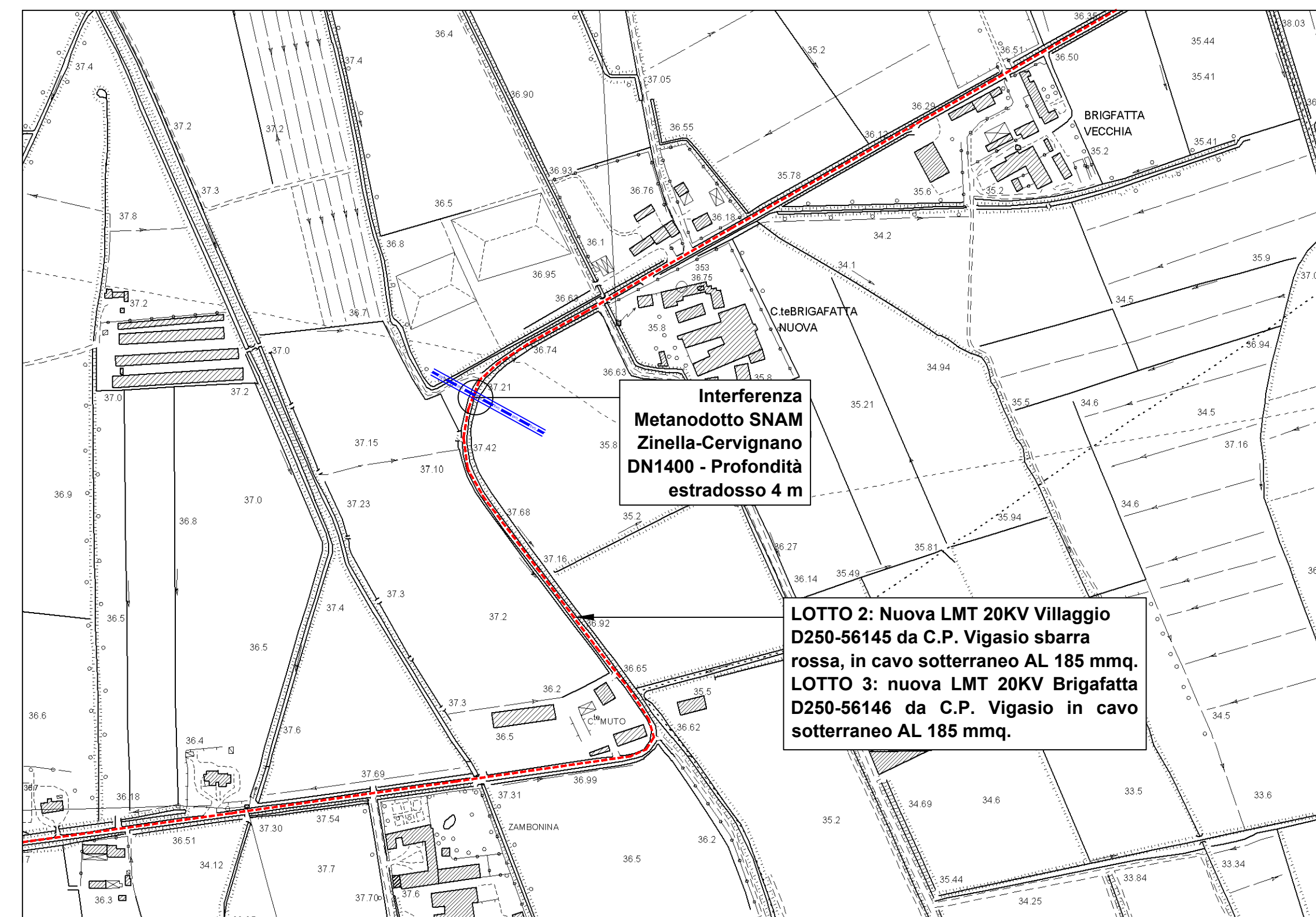
Richiedente

Nextpower Development Italia S.r.l.
 Sede legale in Milano (MI)
 Via San Marco n° 21, CAP 20121
 NextPower Development Italia S.r.l. Partita IVA 11091860962
 P. IVA C. F. 11091860962
 npditalia@legalmail.it

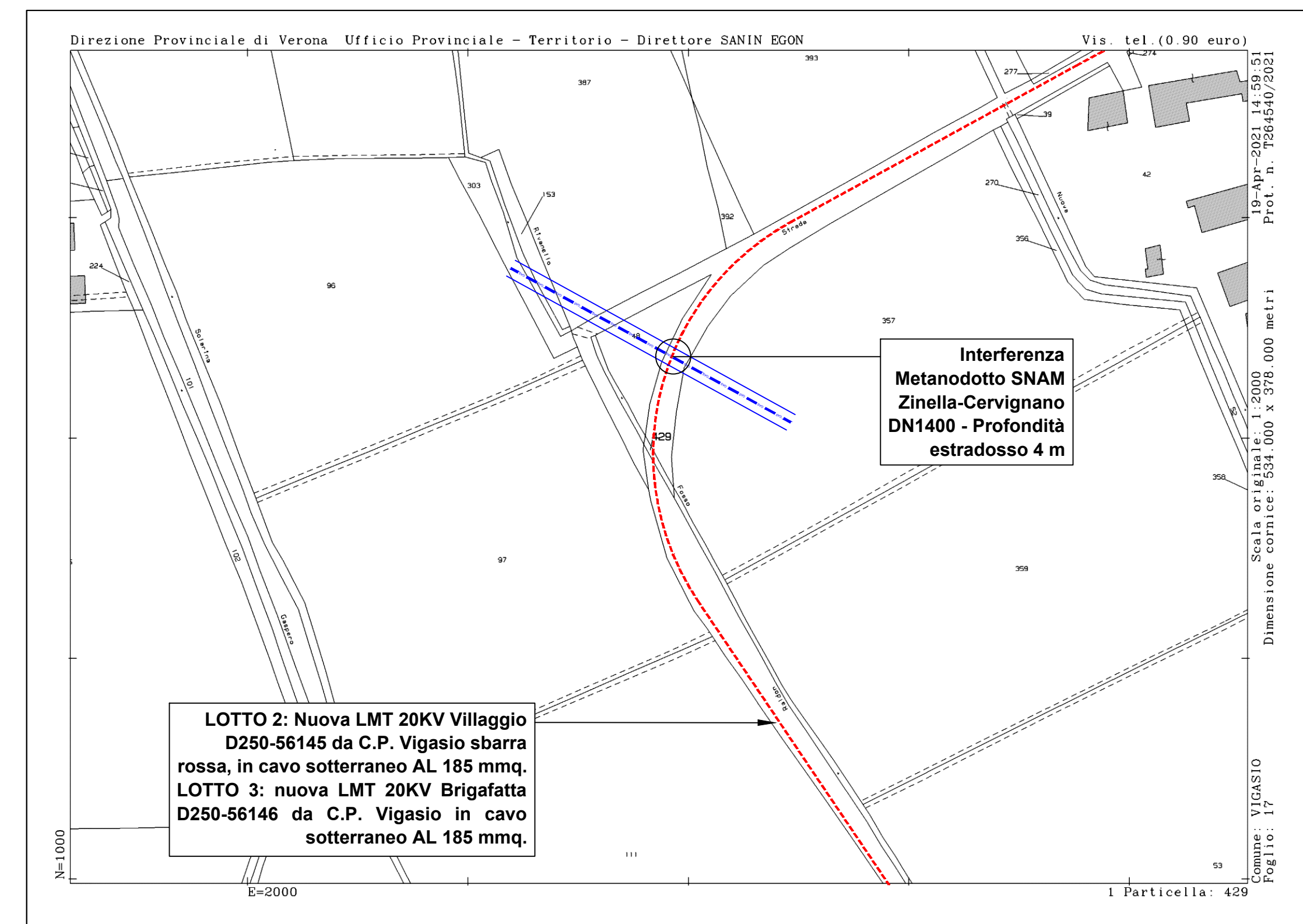
Foto interferenza



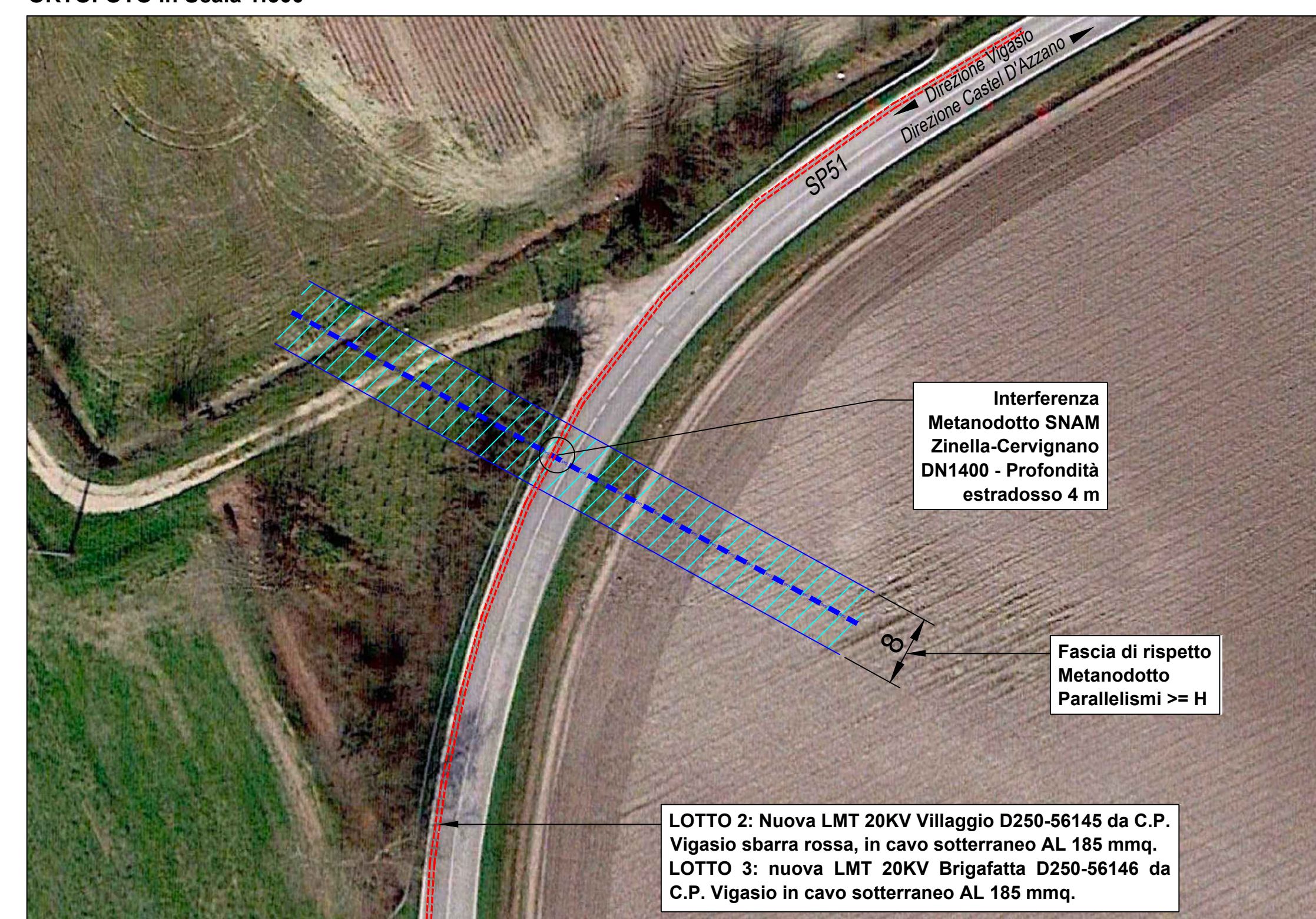
CTR in Scala 1:5.000



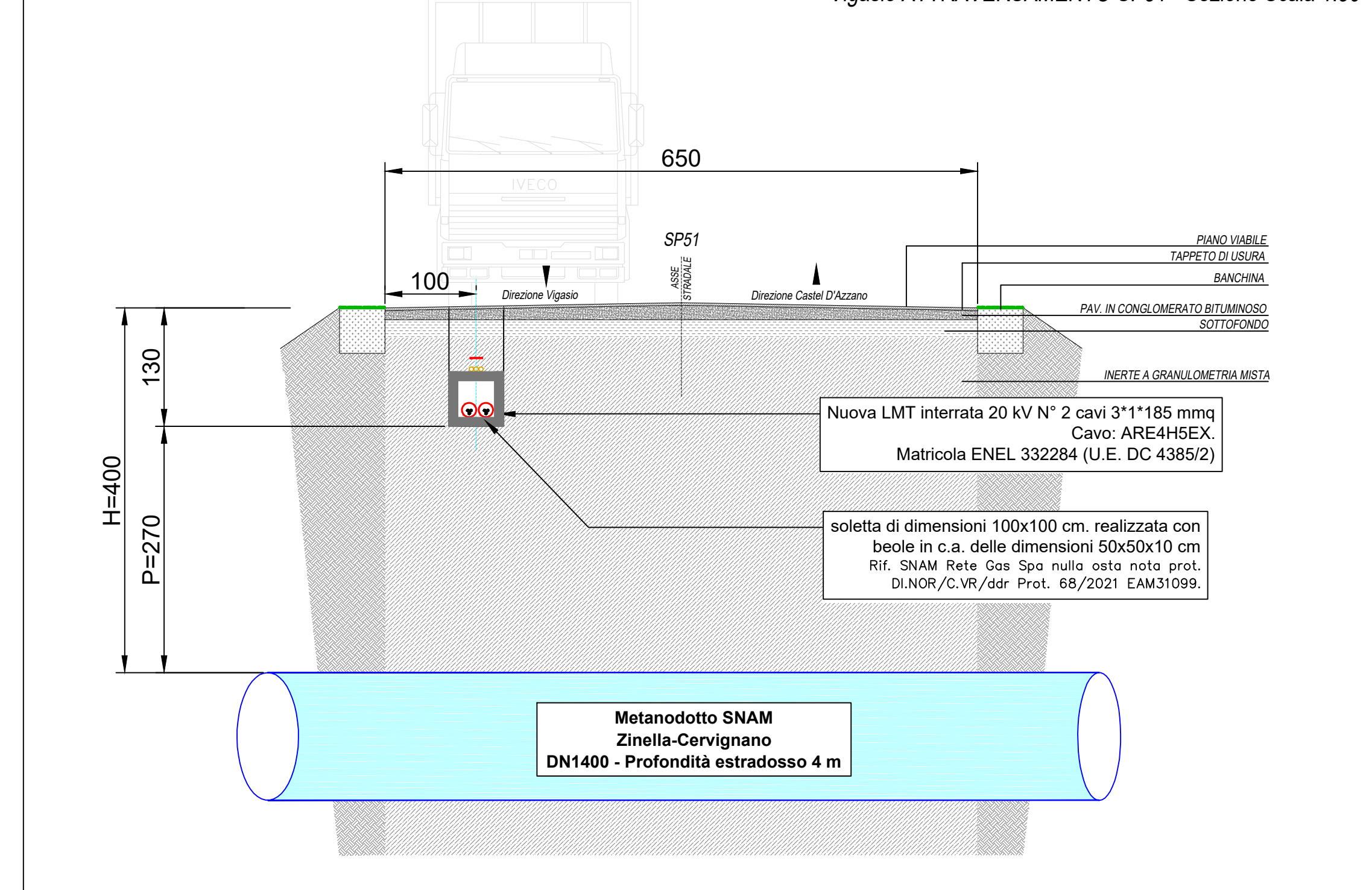
CATASTALE in Scala 1:2.000



ORTOFOTO in Scala 1:500



Vigasio ATTRAVERSAMENTO SP51 - Sezione Scala 1:50



Enel Linee in cavo sotterraneo MT Tavola **U3.9**
 Ed. I Giugno 2003

DISTANZE DI RISPETTO DA IMPIANTI E OPERE INTERFERENTI

OPERE INTERFERENTI: TUBAZIONI METALLICHE PER IL TRASPORTO E LA DISTRIBUZIONE DEL GAS NATURALE CON DENSITA' <= 0.8 (Metano)

ATTRAVERSAMENTI

1) Condotte con pressione massima di esercizio > 5 bar (1°, 2° e 3° specie);

♦ Posa dei cavi: in tubazione (art. 2.4.2 e D.M. 24.11.1984):

P = profondità di posa del cavidotto (Vedi Tavole C2.1+ C2.6 Parte II)
 H = profondità di posa della condotta (>= 0,9 m)

Nel caso in cui non sia possibile rispettare la distanza minima indicata devono essere interposti elementi separatori non metallici che costituiscano un diaframma continuo^(*).
 Le stesse prescrizioni devono essere rispettate dalla Società proprietaria o concessionaria delle condotte se il cavo è preesistente alla posa di queste ultime, altrimenti le condotte devono essere collocate entro un manufatto o altra tubazione di protezione che deve essere prolungata da entrambi i lati per:
 - 1 m in caso di incrocio superiore;
 - 3 m in caso di incrocio inferiore.
 Le suddette distanze devono essere misurate a partire dalle tangenti verticali alla superficie esterna del cavidotto.

♦ Posa dei cavi: direttamente interrata o meccanizzata (art. 4.3.02 Norme CEI 11-17):
 Vedi Tavola U3.6

^(*) la riduzione delle distanze di rispetto deve essere sempre concordata con la Società proprietaria o concessionaria delle condotte.

UBICAZIONE INTERFERENZA
 Comune di Vigasio
 Strada Provinciale N. 51
 Lat. 45.327825° - Long. 10.967116°