

**IMPIANTO DI RETE PER LA CONNESSIONE ALLA TENSIONE DI 20 kV
PER UNA POTENZA IN IMMISSIONE DI 17970KW**

Connessione alla rete MT di e-distribuzione per Cessione Totale per un lotto di TRE impianti di produzione da fonte Solare per una potenza in immissione richiesta complessiva di 17970 kW (n° 3 lotti da 5990 kW) sito nel Comune di Vigasio (VR), Via delle Robinie

PROGETTO DEFINITIVO

DENOMINAZIONE ELABORATO:

**ATTRAVERSAMENTO INFERIORE FOSSO D'ACQUA DEMANIALE
CON NUOVA LMT 20 KV IN 2 CAVI AL 3*1*185 MMQ
- FOSSO VECCHIA -**

IDENTIFICAZIONE ELABORATO

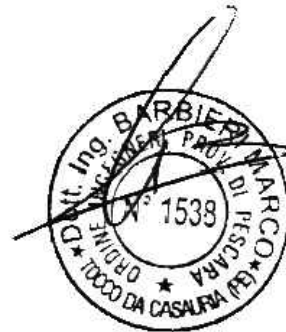
Livello progettazione	Cod. Rintracciabilità	Tipo docum.	N° elaborato	N° foglio	Tot. fogli	NOME FILE	DATA	SCALA
PD	T0737816		12			Vigasio-rete12 - Fosso Vecchia.pdf	Aprile '21	--

REVISIONI

REV	REV	DESCRIZIONE	ESEGUITO	VERIFICATO	APPROVATO

Progettazione

Ing. Barbieri Marco
Via Fonte Castello, n. 1
Cap. 65028 Tocco da Casauria (PE)
C.F. BRB MRC 78D14G 878C
Ord. Ing. Pescara N. 1538



Gestore Rete Elettrica

e-distribuzione Spa
Infrastrutture e Reti Italia
Distribuzione Territoriale Rete - Area Nord
Sviluppo Rete Triveneto
PL Venezia

Richiedente

Nextpower Development Italia S.r.l.

Sede legale in Milano (MI)

Via San Marco n° 21, CAP 20121

NextPower Development Italia S.r.l. Partita IVA 11091860962

Via San Marco, 21
20121 Milano

npditalia@legalmail.it

P. IVA - C. F. 11091860962

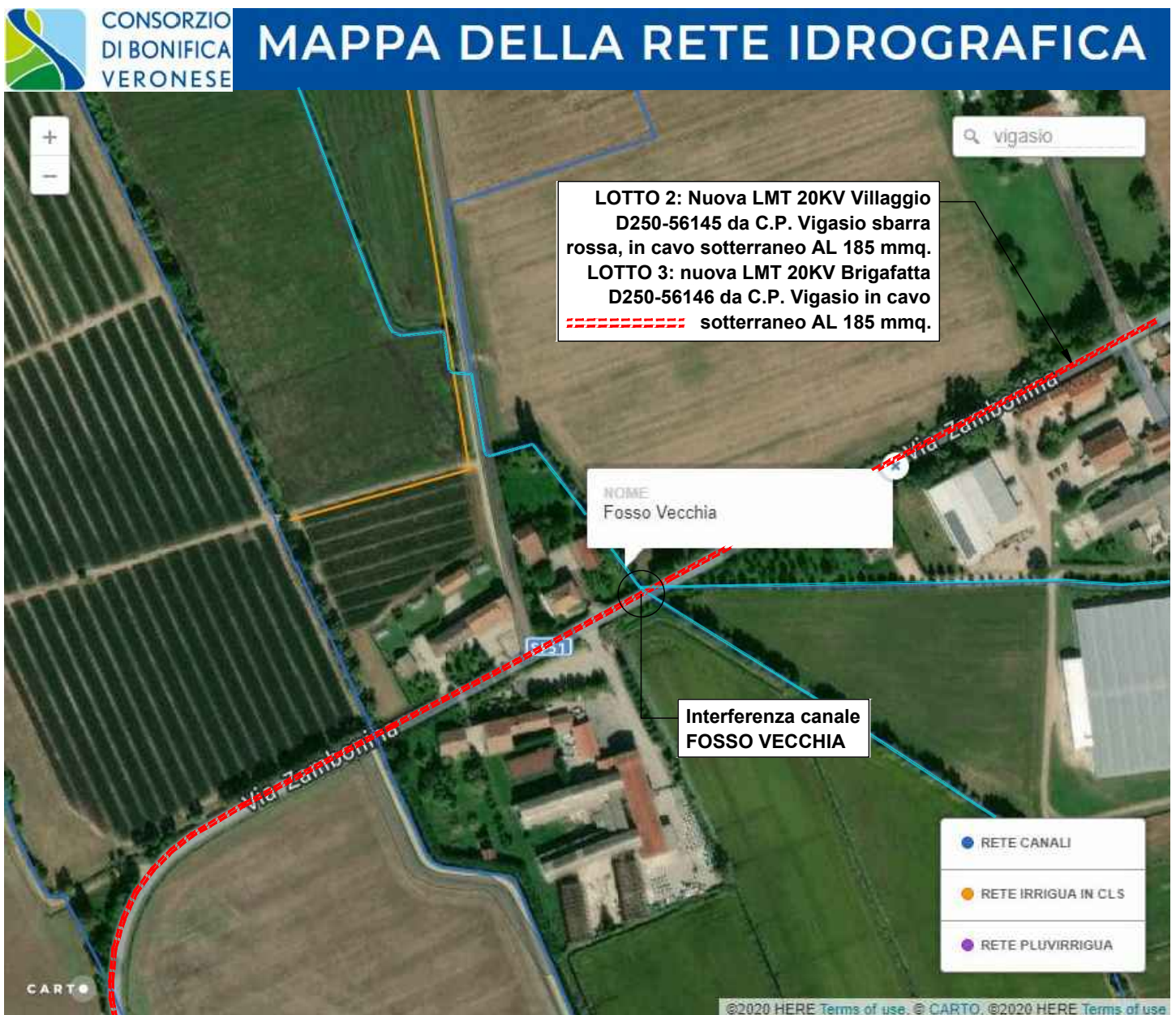
Il tratto di linea elettrica MT a 20 kV in cavo interrato in progetto nel comune di Vigasio (VR), determina un attraversamento del corso d'acqua demaniale Fosso Vecchia come evidenziato negli elaborati grafici.

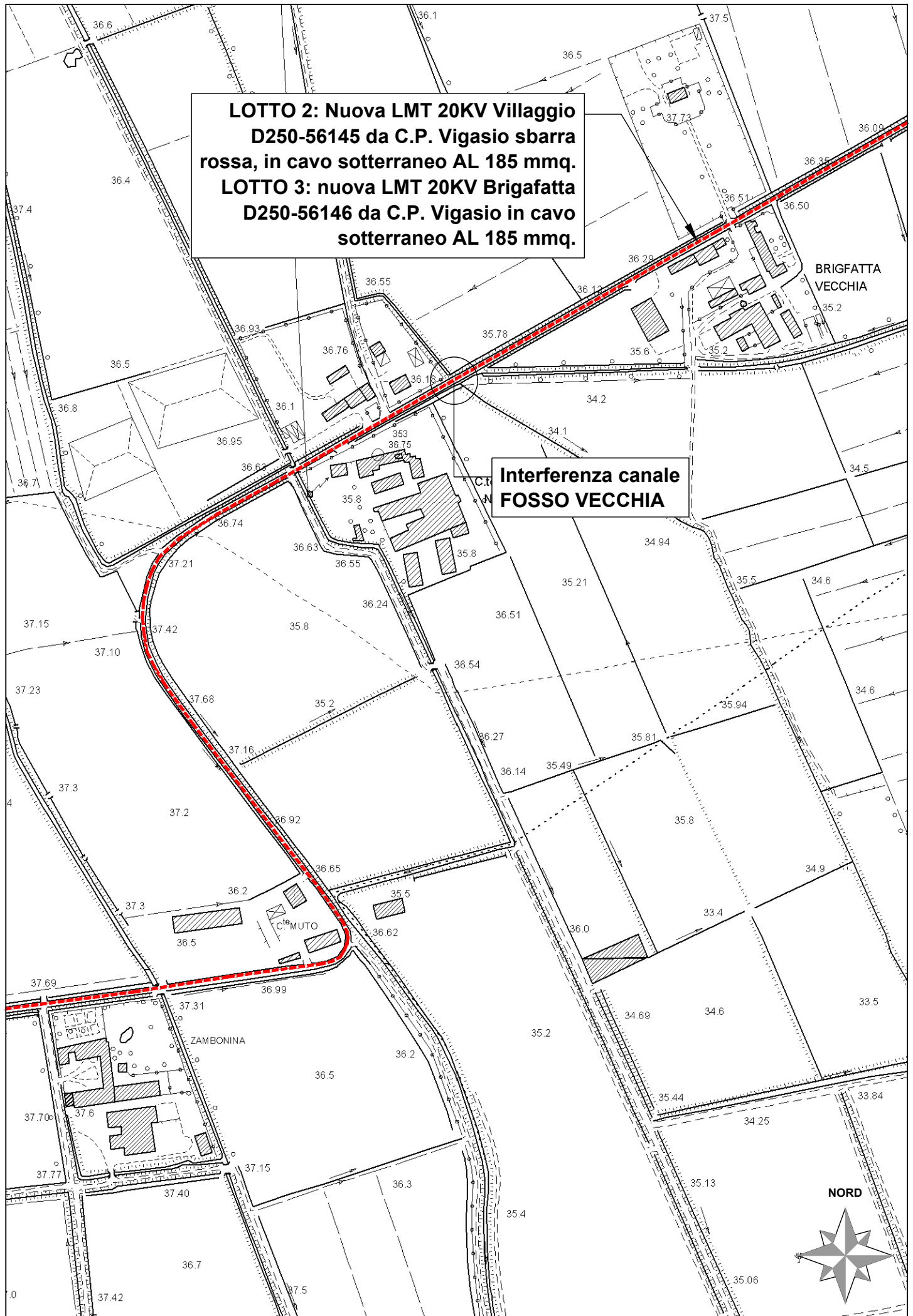
L'attraversamento del canale Fosso Vecchia in comune di Vigasio (VR), lungo la Strada Provinciale n. 51 - Via Zambonina, sarà eseguito con la posa di N. 2 tubi di PEAD, posato col metodo della trivellazione teleguidata e sottopassante il corso d'acqua.

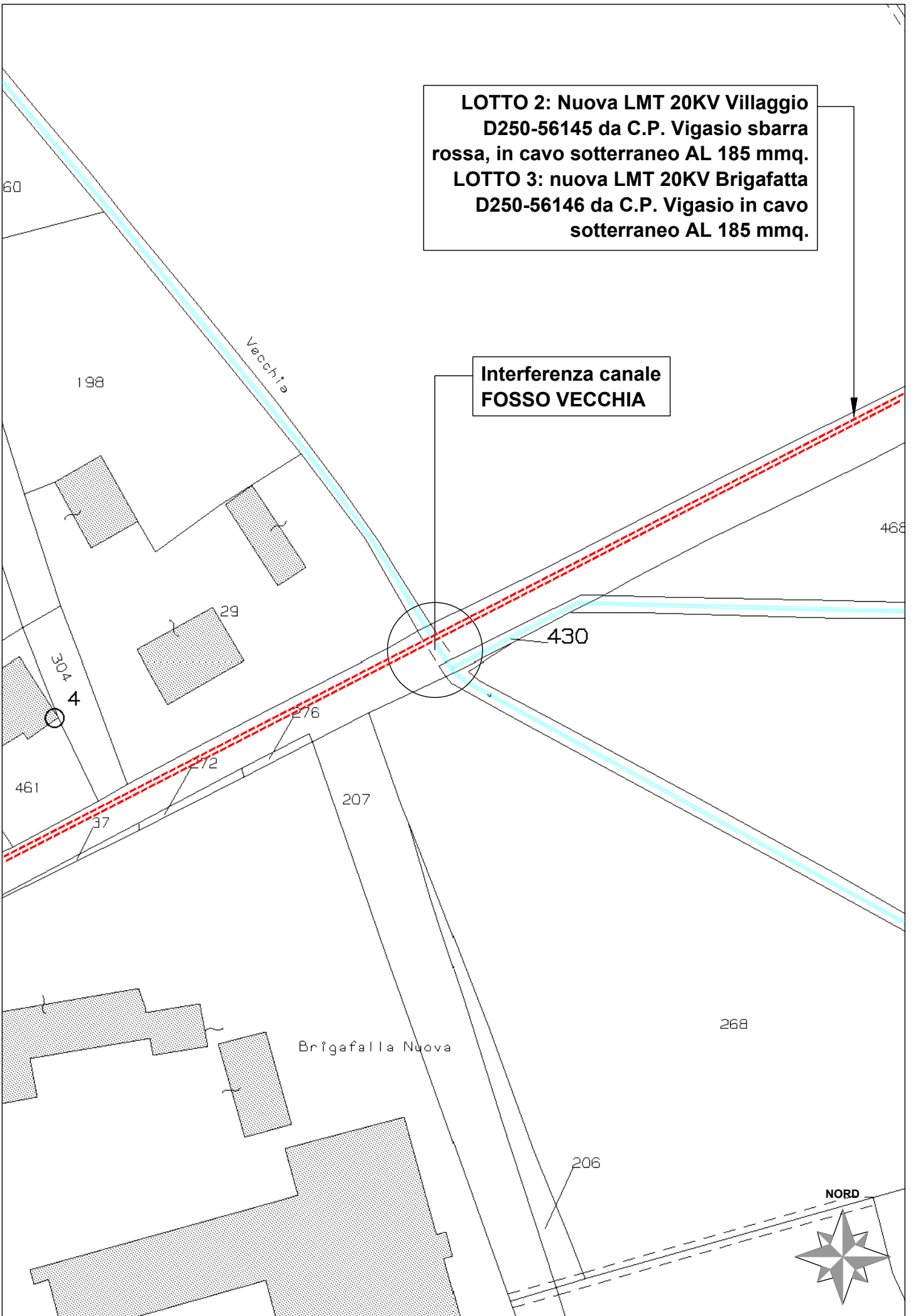
Il corso d'acqua sarà interessato nell'attraversamento per m 10,00 circa con n. 2 tubi del diametro di 160 mm.

L'estradosso della nuova linea MT dovrà essere posato ad una distanza maggiore o uguale a 2 metri dal fondo del singolo canale.

Ubicazione interferenza: Lat. 45.329647° - Long. 45.329647°





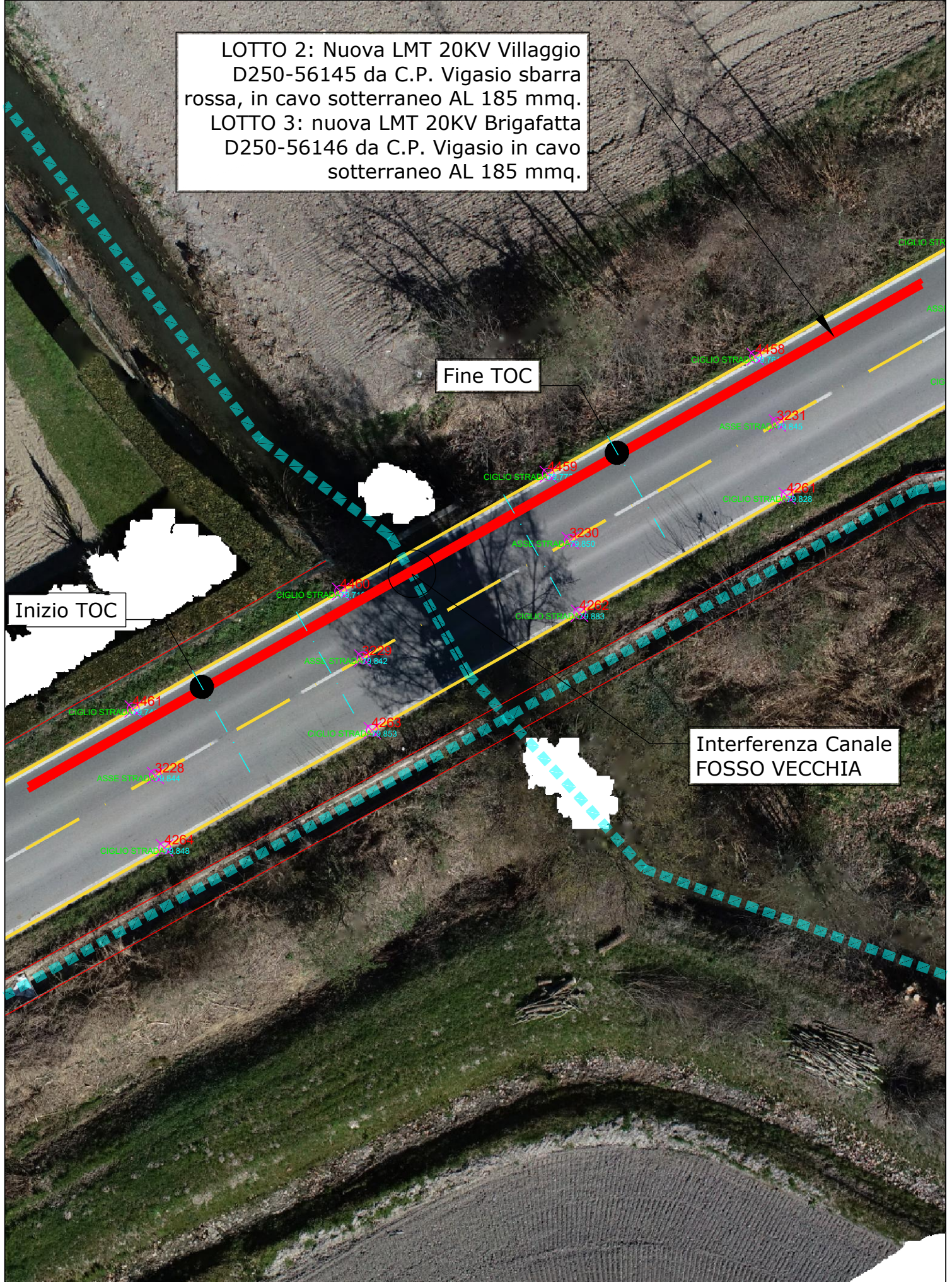


LOTTO 2: Nuova LMT 20KV Villaggio
D250-56145 da C.P. Vigasio sbarra
rossa, in cavo sotterraneo AL 185 mmq.
LOTTO 3: nuova LMT 20KV Brigafatta
D250-56146 da C.P. Vigasio in cavo
sotterraneo AL 185 mmq.

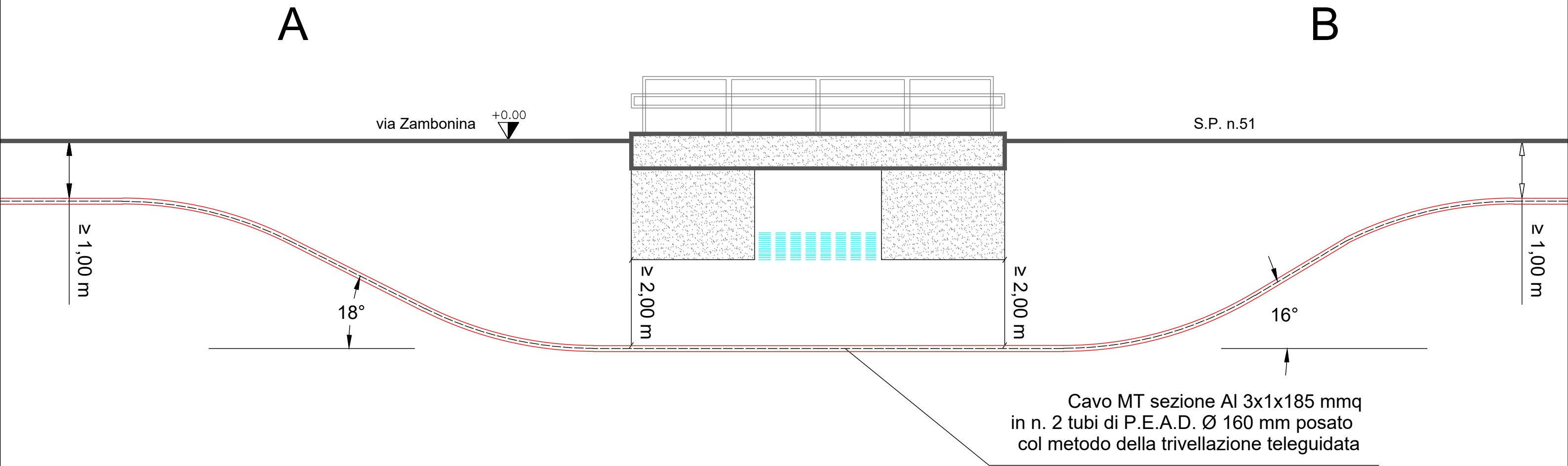
Fine TOC

Inizio TOC

Interferenza Canale
FOSSO VECCHIA



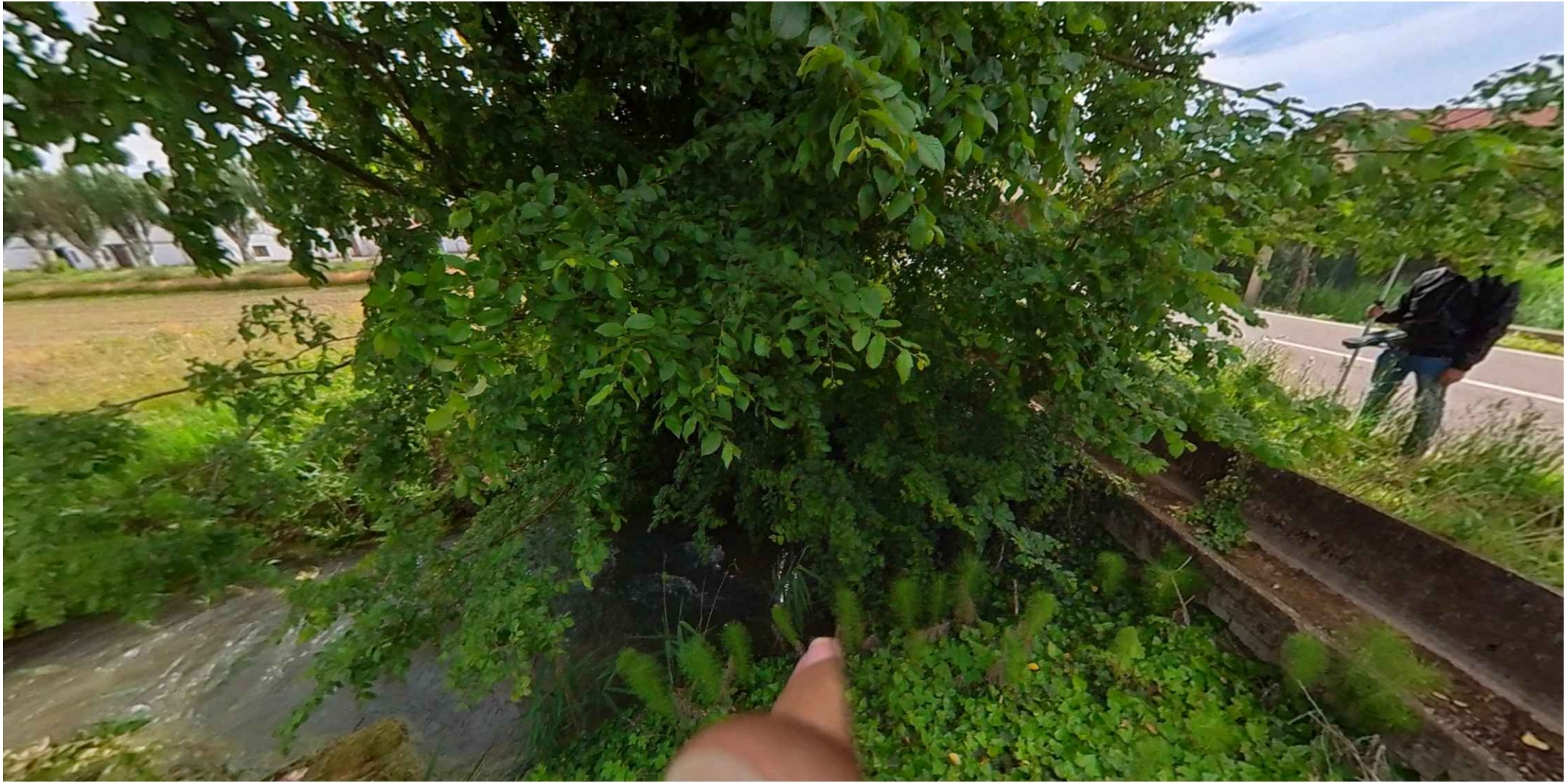
Sezione A-B
 Attraversamento tipo di canali
 Scala 1:100



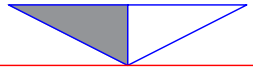
SEZIONE	A		B
Distanze parziali	10.0	10.0	10.0
Distanze totali	30.0		
Conduttori	Cavo MT tipo ARE4H5EX – 12/20 kV Sez Al 3*1*185		



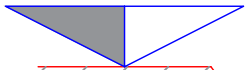




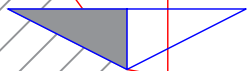
79.85 strada



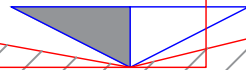
+78.92



+78.11



+77.77



0.90

