

IMPIANTO DI RETE PER LA CONNESSIONE ALLA TENSIONE DI 20 KV PER UNA POTENZA IN IMMISSIONE DI 17970KW
 Connessione alla rete MT di e-distribuzione per Cessione Totale per un lotto di TRE impianti di produzione da fonte Solare per una potenza in immissione richiesta complessiva di 17970 kW (n° 3 lotti da 5990 kW) sito nel Comune di Vigasio (VR), Via delle Robinie

PROGETTO DEFINITIVO

DENOMINAZIONE ELABORATO:

ORTOFOTO

IDENTIFICAZIONE ELABORATO

Unità progettista	Del Progettista	Del Cliente	Del Committente	DATA	SCALA
PD	T0737816	03	Vigasio-VR-ORTOFOTO.pdf	Aprile '21	1:000

REV.	REV.	DESCRIZIONE	ESEGUITO	VERIFICATO	APPROVATO

Progettazione

Ing. Bartoloni Marco
 Via Forte Castello, n. 1
 Cap. 36028 Torricella Casanova (PE)
 C.F. 89849070878
 Cnt. Ing. Roberto M. 9338



Gestore Rete Elettrica

e-distribuzione Spa
 Infrastrutture e Reti Italia
 Distribuzione Territoriale Rete - Area Nord
 Sviluppo Rete Triveneto
 PL Venezia

Richiedente

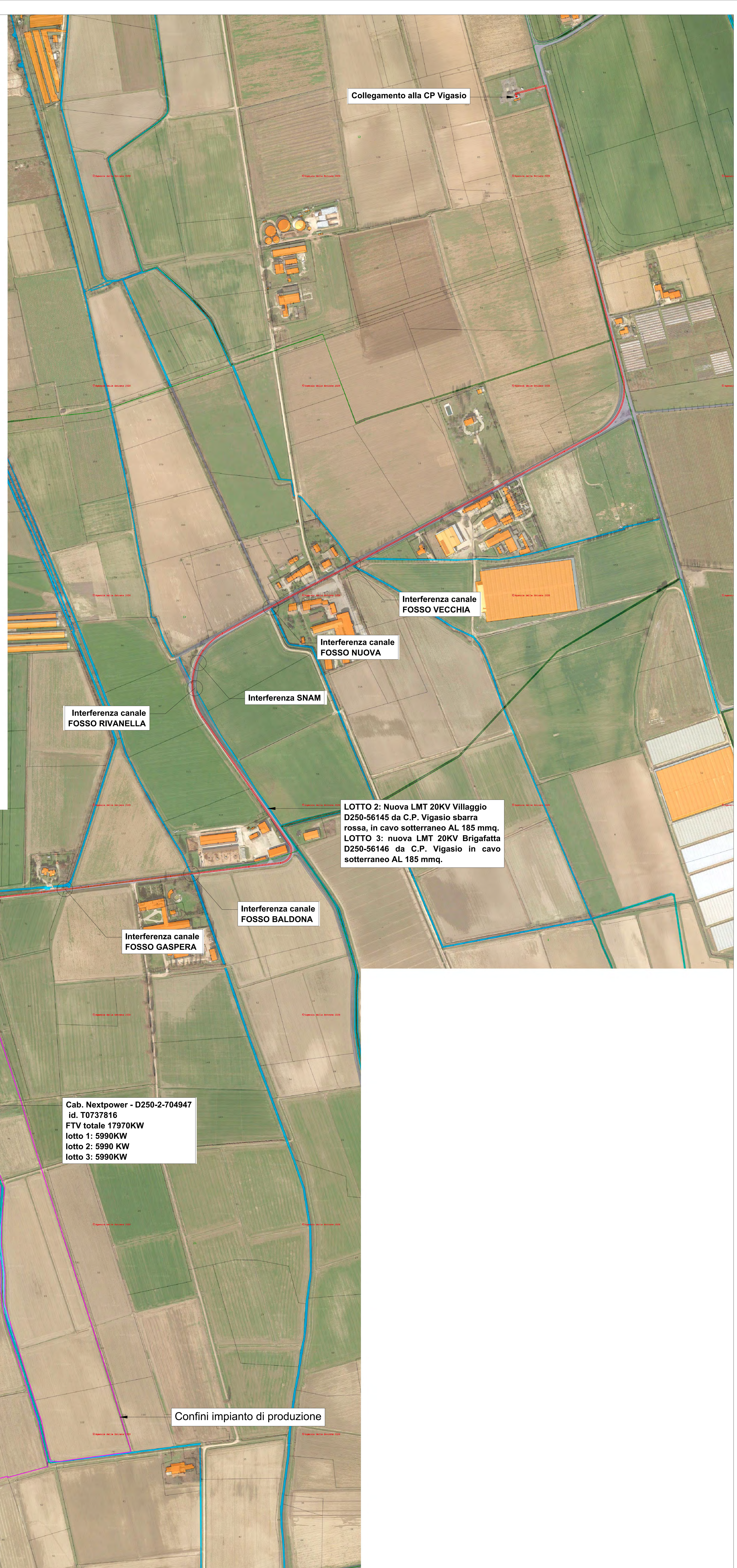
Nextpower Development Italia S.r.l.
 Sede legale in Milano (MI)
 Via San Marco n° 21, CAP 20121
 02/83494000 - 02/83494001
 nextpower@nextpower.it
 P. IVA: C. F. 1105900022

LOTTO 1
 Realizzazione di una nuova cabina di consegna MT, collegata in entra-esce su LMT 20KV Zambonina da C.P. Vigasio tr. Cab. Green Village - Cab. Gazzani, con linea in cavo sotterraneo AL 185 mmq.
PUNTO DI INSERIMENTO SULLA RETE ESISTENTE LINEA 20 KV ZAMBONINA
 Lat. 45.323052° - Long. 10.956834°
 Comune di Vigasio (VR) - SP51, Via Zambonina

LOTTO 2:
 Realizzazione di una nuova cabina di consegna MT, collegata in antenna da CP con nuova LMT 20KV Villaggio D250-56145 da C.P. Vigasio sbarra rossa, in cavo sotterraneo AL 185 mmq.
LOTTO 3:
 Realizzazione di una nuova cabina di consegna MT, collegata in antenna da CP con nuova LMT 20KV Brigafatta D250-56146 da C.P. Vigasio in cavo sotterraneo AL 185 mmq.

PUNTO DI INSERIMENTO SULLA RETE ESISTENTE CP VIGASIO
 Lat. 45.338239° - Long. 45.338239°
 Comune di Vigasio (VR) - SP51a, Via Vigasio
 Foglio n. 12 - Particella 68

CABINA DI CONSEGNA FTV NEXTPOWER D250-2-704947
 T0737816
 FTV totale 17970KW. lotto 1: 5990KW. lotto 2: 5990 KW. lotto 3: 5990KW
 Lat. 45.319627° - Long. 10.958335°
 Comune di Vigasio (VR) - Via delle Robinie
 Foglio n. 20 - Particelle 1091



Collegamento alla CP Vigasio

Interferenza canale FOSSO VECCHIA

Interferenza canale FOSSO NUOVA

Interferenza SNAM

Interferenza canale FOSSO RIVANELLA

LOTTO 2: Nuova LMT 20KV Villaggio D250-56145 da C.P. Vigasio sbarra rossa, in cavo sotterraneo AL 185 mmq.
 LOTTO 3: nuova LMT 20KV Brigafatta D250-56146 da C.P. Vigasio in cavo sotterraneo AL 185 mmq.

Interferenza canale FOSSO BALDONA

Interferenza canale FOSSO GASPERA

LOTTO1 Collegamento alla LMT 20KV Zambonina

LOTTO1 Nuova LMT in entra-esce su LMT 20KV Zambonina da C.P. Vigasio tr. Cab. Green Village - Cab. Gazzani, con linea in cavo sotterraneo AL 185 mmq.

Cab. Nextpower - D250-2-704947 id. T0737816
 FTV totale 17970KW
 lotto 1: 5990KW
 lotto 2: 5990 KW
 lotto 3: 5990KW

Confini impianto di produzione