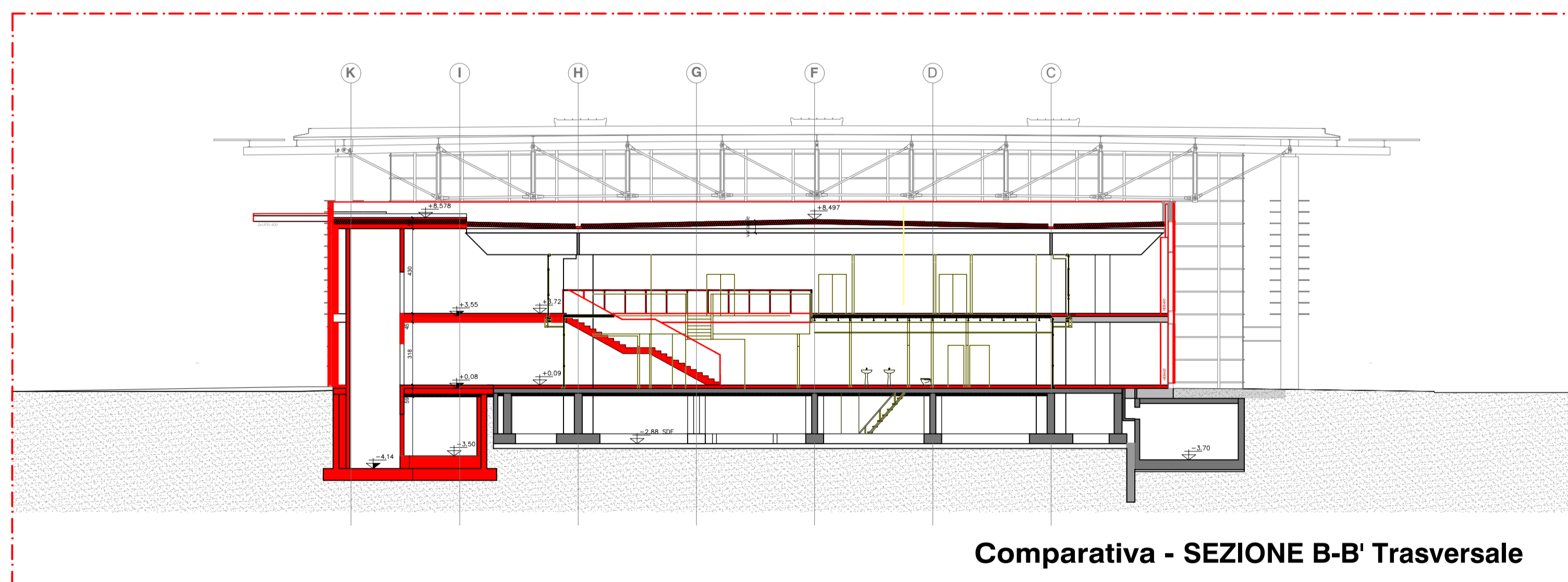


Comparativa - SEZIONE A-A' Longitudinale

Nota Bene:

- tutte le misure sono da verificare in fase di progetto esecutivo.
- la scala di questo disegno non è modificabile.
- gli arredi e le attrezzature (linee ispezione bagaglio, varchi, etc.) sono puramente indicativi, in quanto non ricompresi nel presente progetto



Comparativa - SEZIONE B-B' Trasversale

GRUPPO DI PROGETTAZIONE  
ARCHITETTURA  
STUDIO ARCHITETTI CACCIA DOMINIONI-ZUCCA e ASSOCIATI  
(arch. Gregorio Caccia Dominioni - iscr. ordine arch. prov. MI-n.1904)

*Gregorio Caccia Dominioni*

NORD MILANO CONSULT s.r.l.  
opere edili  
(ing. Caterina Alliverti - iscr. ordine ing. prov. VA-n.3124)

*Caterina Alliverti*  
un Direttore Tecnico  
(arch. Michela Di Mento - iscr. ordine arch. prov. VA-n.2108)

*Michela Di Mento*

Elaborazione progetto:  
HPDB Engineering&Architecture s.r.l.

 Proponente: Ente Nazionale per l'Aviazione Civile

Committente: NJORD ADREANNA S.r.l.

Società di gestione: ANCONA INTERNATIONAL AIRPORT SPA

RISTRUTTURAZIONE C.P.U. TERMINAL BUILDING  
DELL'AEROPORTO DELLE MARCHE

PROGETTO DEFINITIVO

allegato n°	AII. 3.3	titolo:	3 - COMPARATIVA Sezione longitudinale A-A' e Sezione trasversale B-B'
disegno n°	46413	commessa n°	C1097
scala	1:200		

MAGGIO 2022

studio  
architetti  
caccia dominioni  
zucca e associati

STUDIO ARCHITETTI  
CACCIA DOMINIONI  
ZUCCA e ASSOCIATI  
P.zza Sant'Ambrogio, 16 - 20123 - Milano  
tel. 0331/636702  
sito web: www.cidizeta.it  
e-mail: info@cidizeta.it

NORD MILANO CONSULT s.r.l.  
Società di Ingegneria  
Via Bruno Raimondi, 5 - 21052 - Busto Arsizio (VA)  
tel. 0331/636702  
sito web: www.nordmil.com  
e-mail: segreteria@nordmil.com

COLLABORAZIONE INTERNAZIONALE

 PASCALL+WATSON  
London, Head Office  
www.pascalls.co.uk