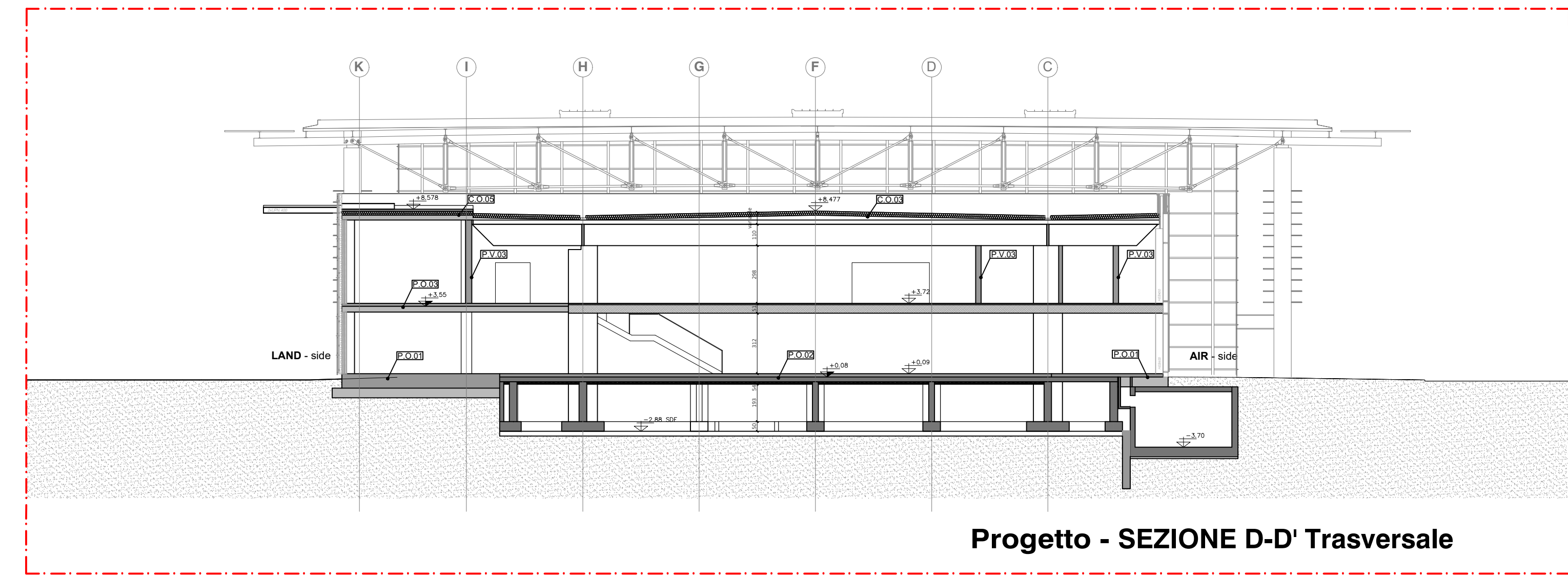
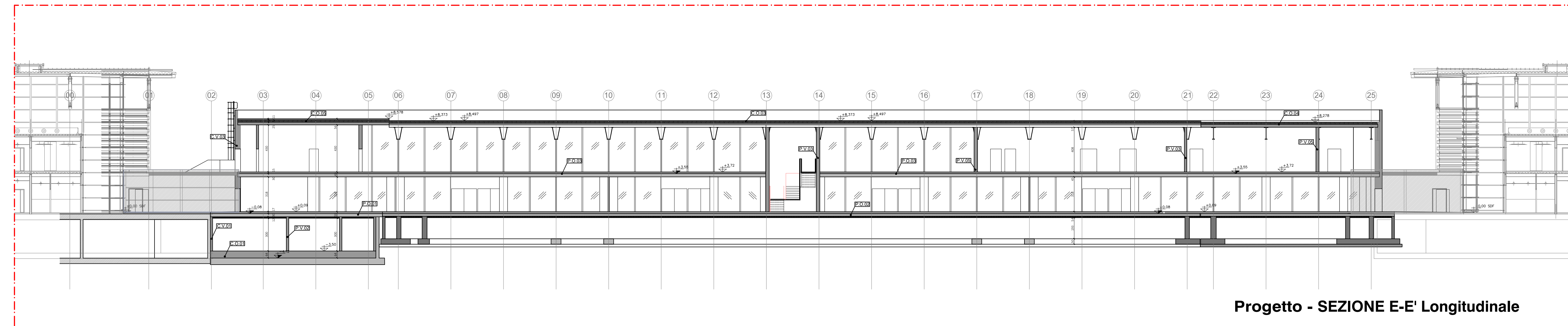


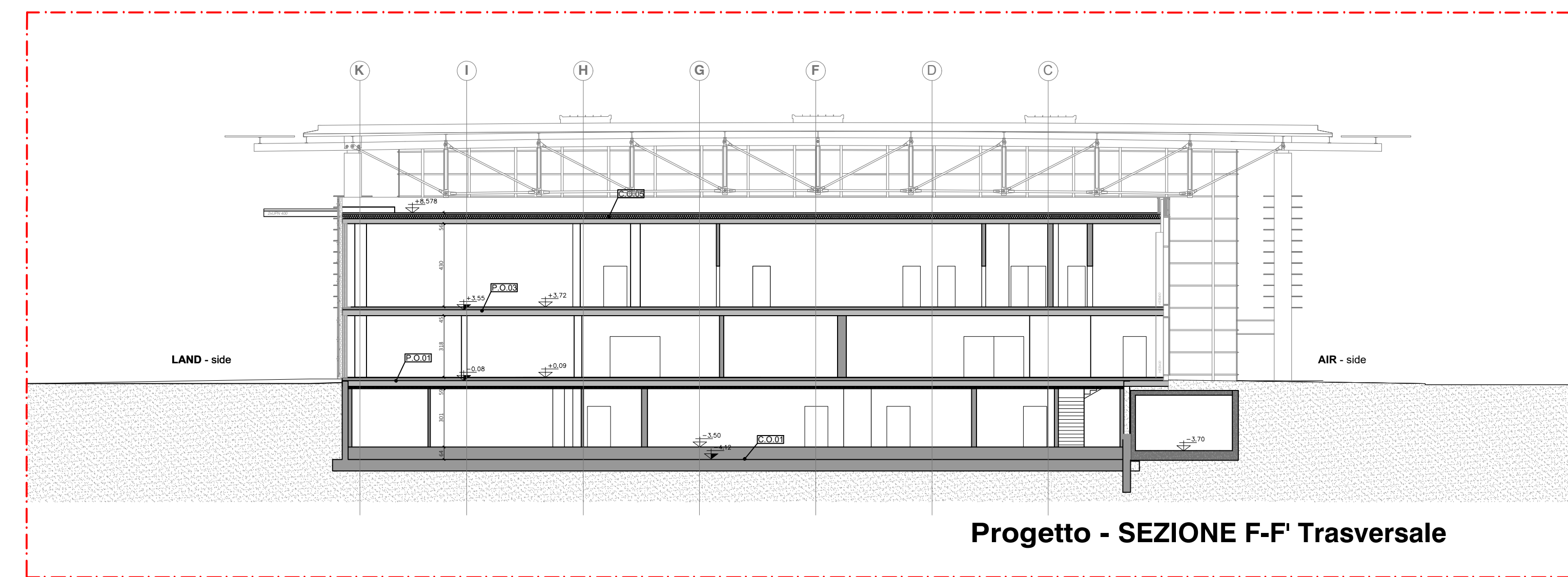
Progetto - SEZIONE C-C' Longitudinale



Progetto - SEZIONE D-D' Trasversale



Progetto - SEZIONE E-E' Longitudinale



Progetto - SEZIONE F-F' Trasversale

LEGENDA SIMBOLI	
C.V.03	TIPOLOGIA PARETI (vedere abaco di riferimento - elaborato 4.7.1 n° dis.46427.
P01 LN HN	TIPOLOGIA E DIMENSIONI PORTE INTERNE (vedere abaco di riferimento - elaborato 4.7.2 n° dis.46428

- Nota Bene:
- tutte le misure sono da verificare in fase di progetto esecutivo.
  - la scala di questo disegno non è modificabile.
  - gli arredi e le attrezzature (linee ispezione bagaglio, varchi, etc.) sono puramente indicativi, in quanto non ricompresi nel presente progetto

GRUPPO DI PROGETTAZIONE  
ARCHITETTURA  
STUDIO ARCHITETTI CACCIA DOMINIONI-ZUCCA e ASSOCIATI  
(arch. Gregorio Caccia Dominioni-iscr.ordine arch. prov.MI-n.1904)

NORD MILANO CONSULT s.r.l.  
opere edili  
(ing. Caterina Aliverti-iscr.ordine ing. prov.VA-n.3124)  
*Caterina Aliverti*  
un Direttore Tecnico  
(arch. Michela Di Mento-iscr.ordine arch. prov.VA-n.2108)

Elaborazione progetto:  
HPDB Engineering&Architecture s.r.l.

**ENAC** Proponente: Ente Nazionale per l'Aviazione Civile

Committente: NJORD ADREANNA S.r.l.  
Società di gestione: ANCONA INTERNATIONAL AIRPORT SPA

RISTRUTTURAZIONE C.P.U. TERMINAL BUILDING  
DELL'AEROPORTO DELLE MARCHE

PROGETTO DEFINITIVO

allegato n°	All. 4.4.2	titolo:	4 - PROGETTO ARCHITETTONICO Sezione longitudinali D-D' E-E' e Sezioni trasversali C-C' F-F'
disegno n°	464423	commessa n°	C1097
scala	1:200		

MAGGIO 2022

STUDIO ARCHITETTI  
CACCIA DOMINIONI  
ZUCCA e ASSOCIATI  
P.zza Sant'Ambrogio, 16 - 20123 - Milano  
tel - fax: 02/86935800-86452027  
sito web: www.cdz.it  
e-mail: info@cdz.it

NORD MILANO CONSULT s.r.l.  
Società di Ingegneria  
Via Bruno Ramondi, 5 - 21052 - Busto Arsizio (VA)  
tel. 0331/636702  
sito web: www.nordmi.com  
e-mail: segreteria@nordmi.com

COLLABORAZIONE INTERNAZIONALE  
**PASCALL+WATSON** London, Head Office  
www.pascalls.co.uk