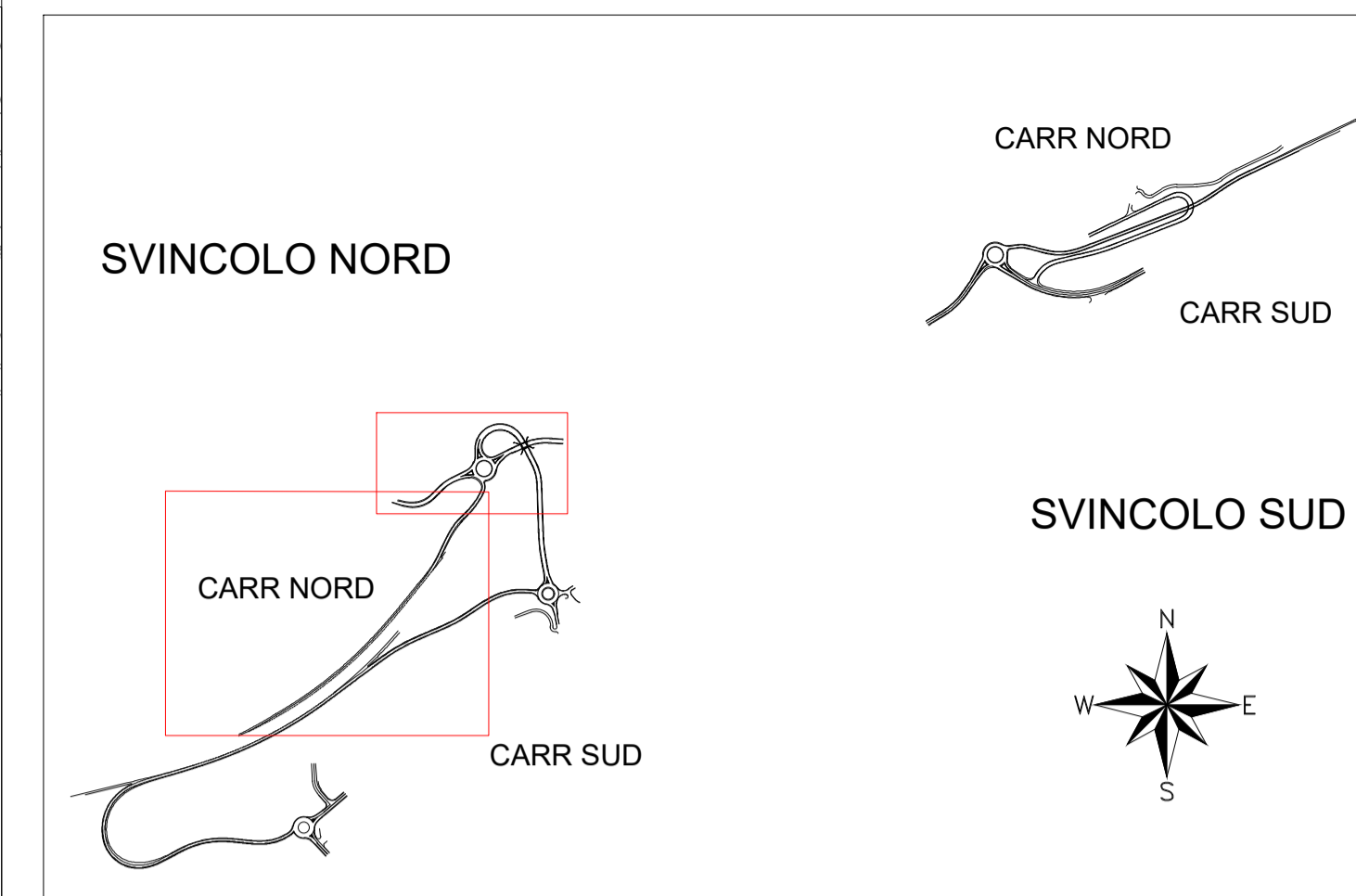
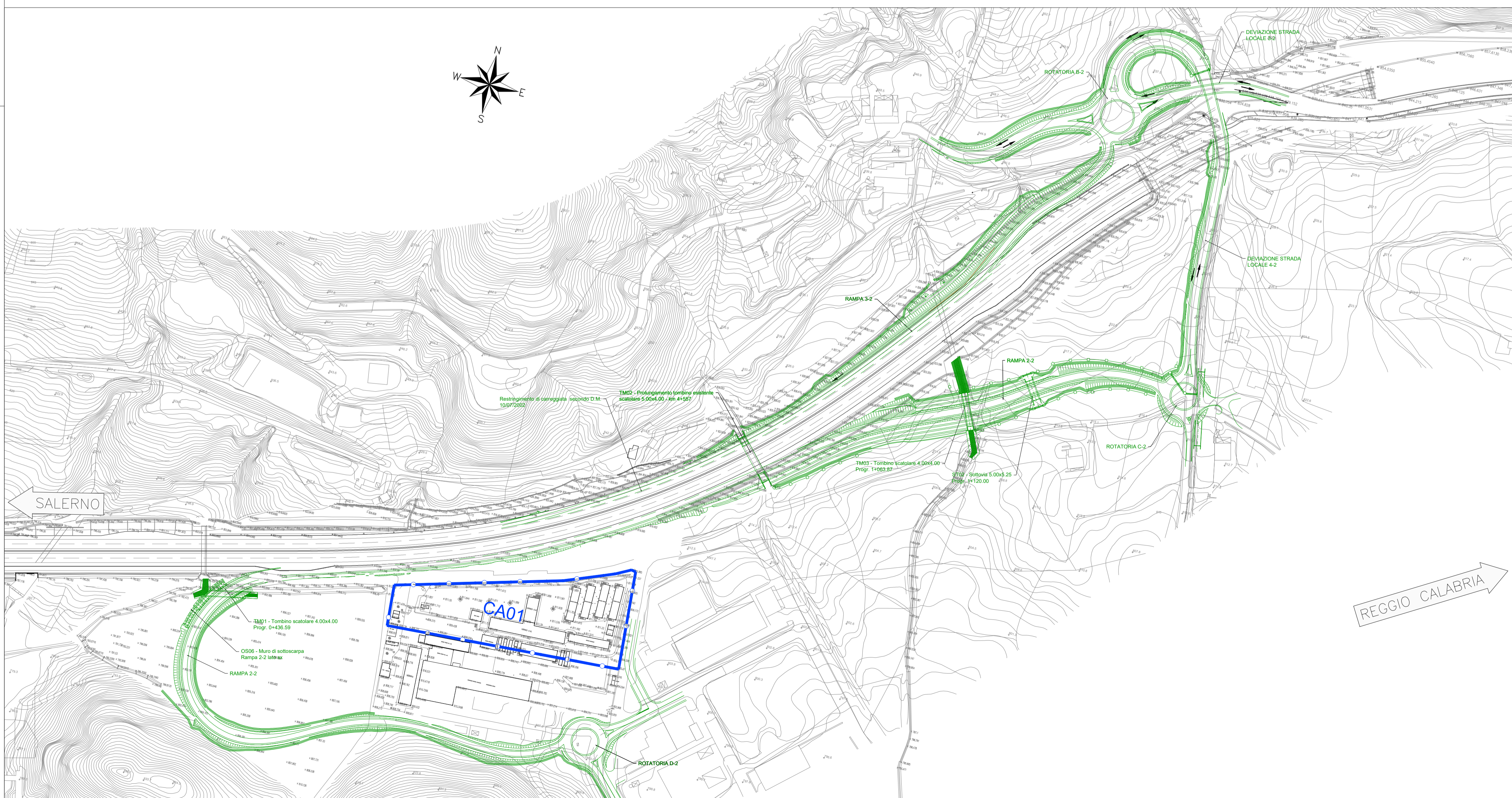


KEY-PLAN



LEGENDA

	Percorsi su viabilità esistente
	Opere in costruzione
	Opere costruite



anas Direzione Progettazione e Realizzazione Lavori

**AUTOSTRADA A2 MEDITERRANEA
NUOVO SVINCOLO DI MORMANNO**

PROGETTO DEFINITIVO COD UC 162

PROGETTAZIONE: R.T.I.: PROGIN S.p.A. (capogruppo mandataria)
CREW Cremonesi Workshop S.r.l. - ART Risorse Ambiente Territorio S.r.l.
ECOPLAME S.r.l. - InArPRO S.r.l.

RESPONSABILE INTEGRAZIONE PRESTAZIONI SPECIALISTICHE: Dott. Ing. Antonio GRIMALDI (Progin S.p.A.)	CAPOGRUPPO MANDATARIA: PROGIN S.p.A. DIRETTORE TECNICO: Dott. Ing. Paolo IORIO
IL GEOLOGO: Dott. Geol. Giovanni CARRA (ART Ambiente Risorse e Territorio S.r.l.)	MANDANTI: CREW S.p.A. DIRETTORE TECNICO: Dott. Arch. Claudio TURRINI ART S.p.A. DIRETTORE TECNICO: Dott. Ing. Ivo FRESIA

IL COORDINATORE PER LA SICUREZZA IN FASE DI PROGETTAZIONE: Dott. Ing. Michele CURIALE (Progin S.p.A.)	VISTO: IL RESPONSABILE DEL PROCEDIMENTO: Dott. Ing. Antonio CITARELLA
--	--

PROTOCOLLO	DATA	201...
ECOPLAME ambiente e paesaggio DIRETTORE TECNICO: Dott. Arch. Pasquale PISANO	InArPRO INGEGNERIA ARCHITETTURA DIRETTORE TECNICO: Dott. Ing. Massimo T. DE IORIO	

CANTIERIZZAZIONE E FASI ESECUTIVE
SEMISVINCOLO NORD - PLANIMETRIA FASI REALIZZATIVE 7 E 8

CODICE PROGETTO	NOME FILE	REVISIONE	SCALA:
DP UC162 D20	T00CA00CANPE07B.dwg	B	1:1000
CODICE ELAB.	T00CA00CANPE07		
B	Emissione a seguito istruttoria ANAS	Dicembre 2021	Diaferia Scoppetta Iorio
A	EMISSIONE	MAGGIO 2020	DIAFERIA SCOPPETTA IORIO
REV.	DESCRIZIONE	DATA	REDATTO VERIFICATO APPROVATO