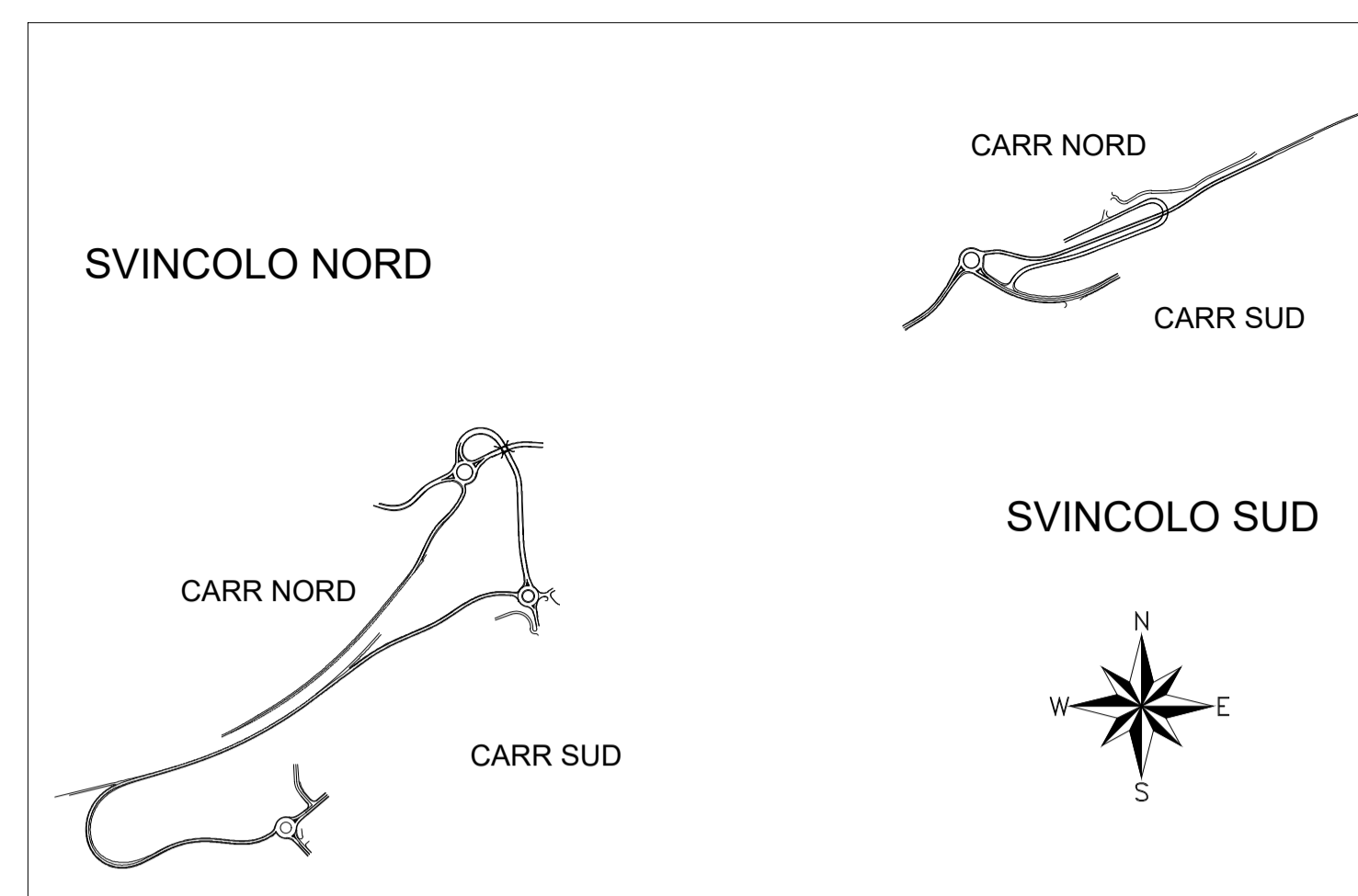
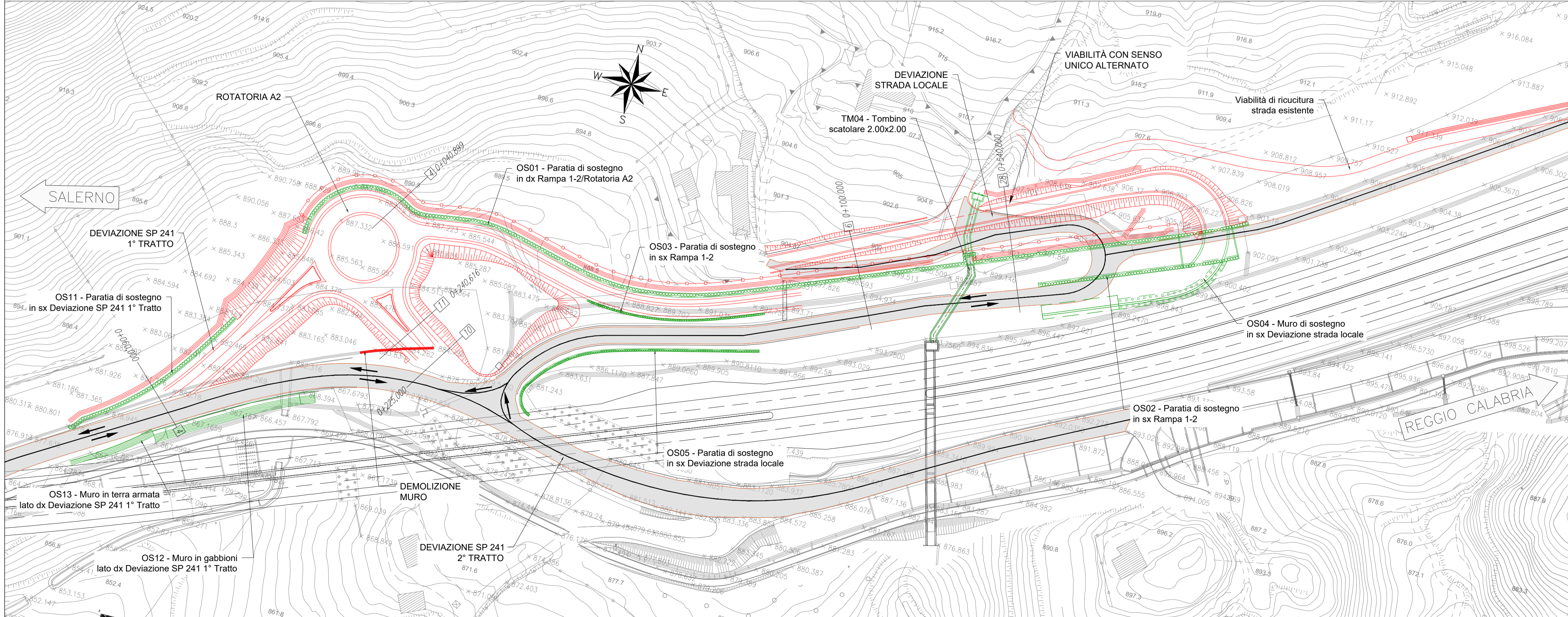
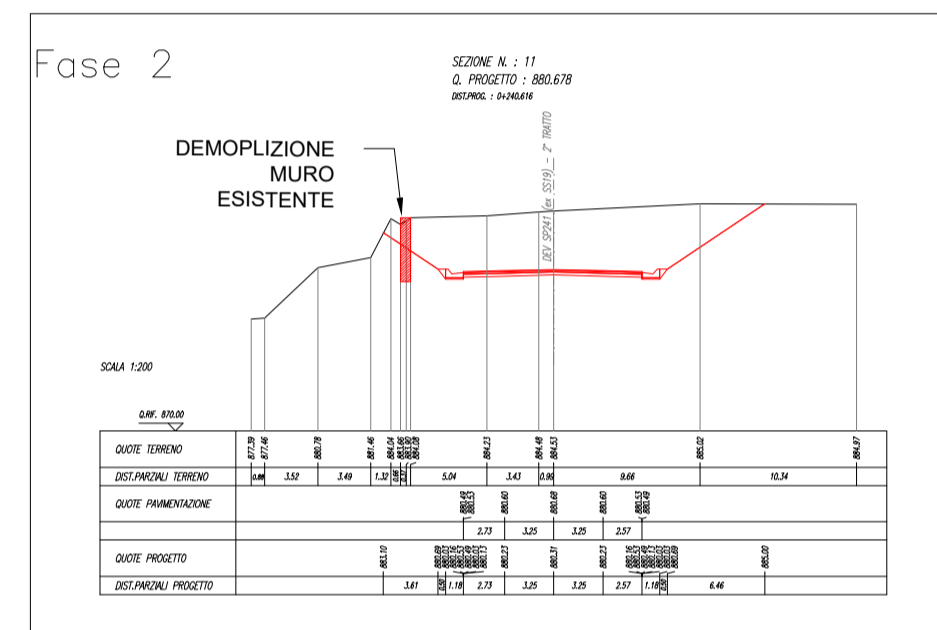
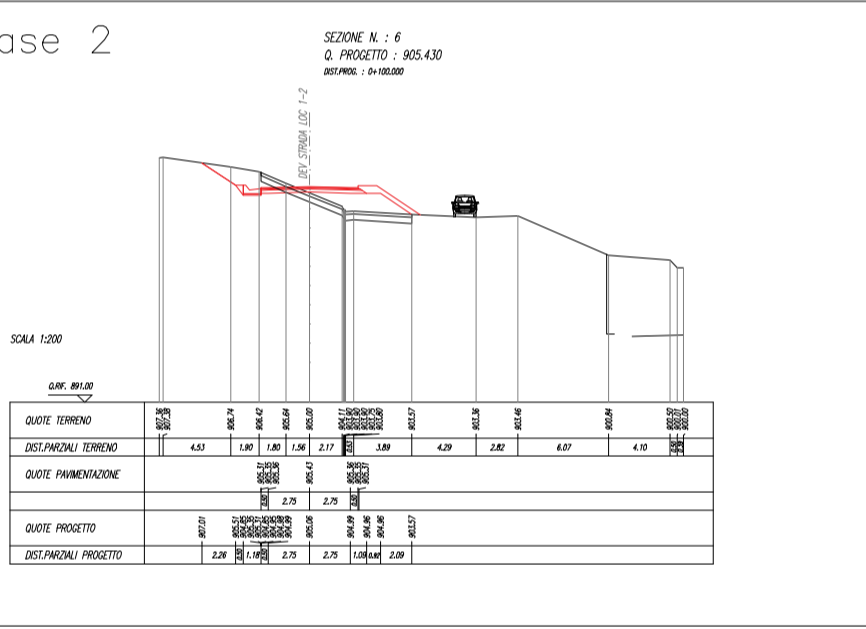
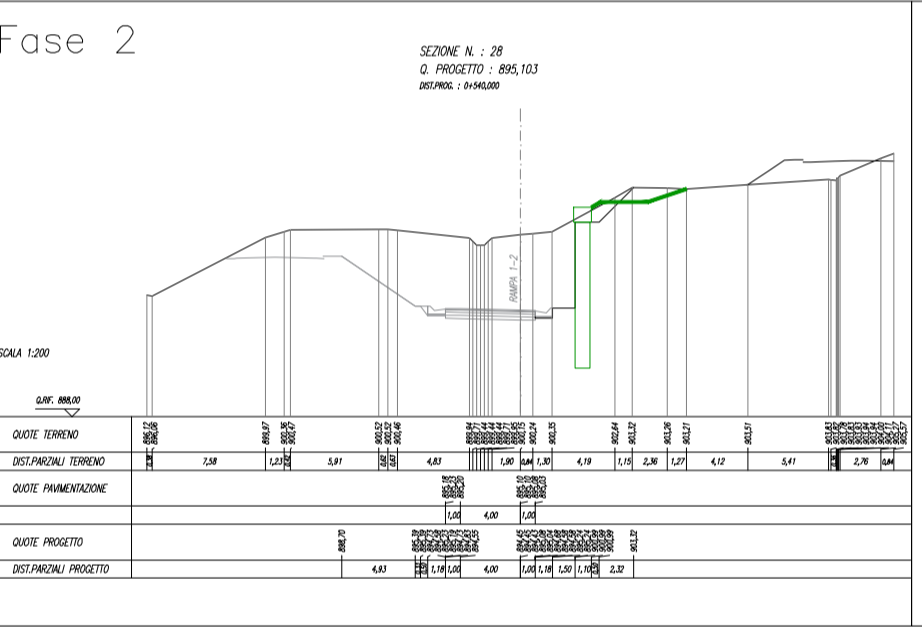
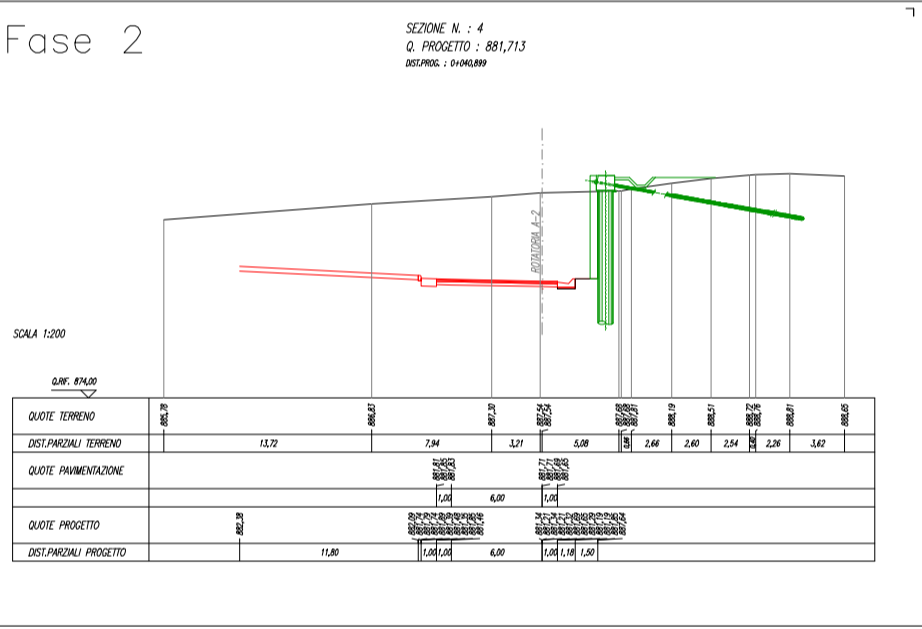
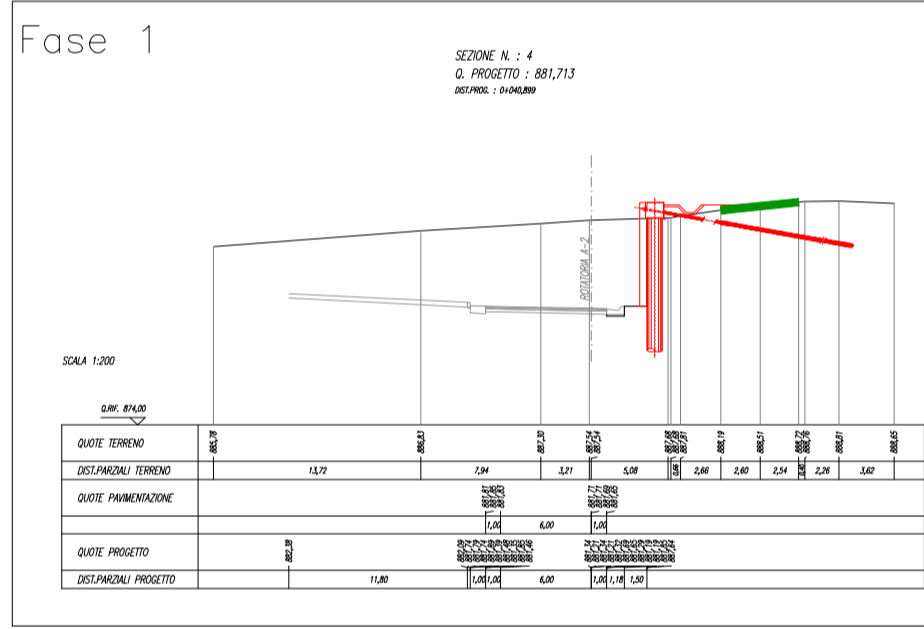
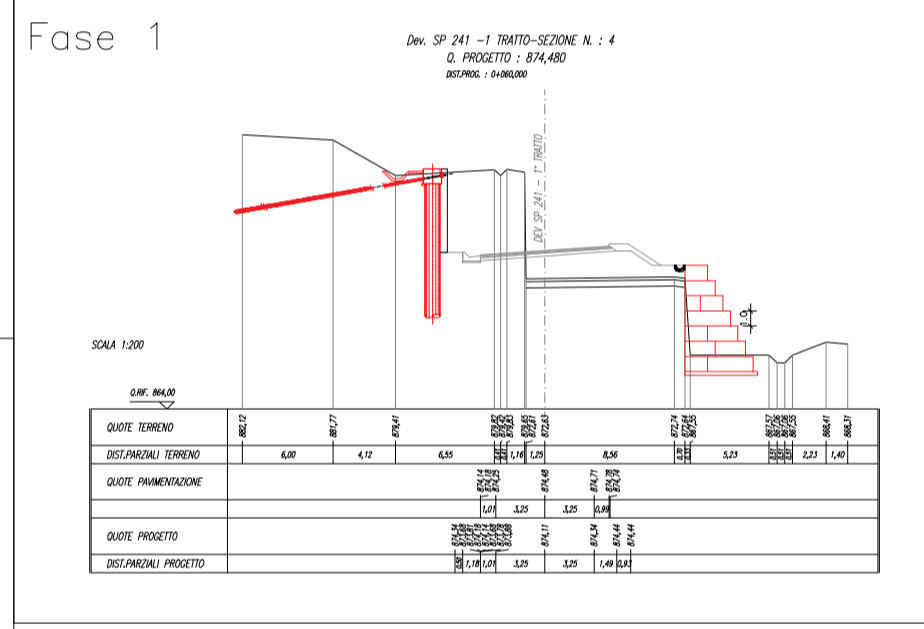


KEY-PLAN



LEGENDA

- Percorsi su viabilità esistente
- Opere in costruzione
- Opere costruite
- Piste di cantiere



**anas** Direzione Progettazione e Realizzazione Lavori

**AUTOSTRADA A2 MEDITERRANEA  
NUOVO SVINCOLO DI MORMANNO**

PROGETTO DEFINITIVO COD UC 162

PROGETTAZIONE: R.T.I.: PROGIN S.p.A. (capogruppo mandataria)  
CREW Cremonesi Workshop S.r.l. - ART Risorse Ambiente Territorio S.r.l.  
ECOPLAME S.r.l. - InArPRO S.r.l.

|   |  |
|---|--|
| RESPONSABILE INTEGRAZIONE PRESTAZIONI SPECIALISTICHE:<br>Dot. Ing. Antonio GRIMALDI (Progin S.p.A.)     | CAPOGRUPPO MANDATARIA:<br>PROGIN S.p.A.<br>Direttore Tecnico:<br>Dot. Ing. Paolo IORIO                                     |
| IL GEOLOGO:<br>Dot. Geol. Giovanni CARRA (ART Ambiente Risorse e Territorio S.r.l.)                     | MANDANTI:<br>CREW<br>Direttore Tecnico:<br>Dot. Arch. Claudio TURRINI<br>art<br>Direttore Tecnico:<br>Dot. Ing. Ivo FRESIA |
| IL COORDINATORE PER LA SICUREZZA IN FASE DI PROGETTAZIONE:<br>Dot. Ing. Michele CURIALE (Progin S.p.A.) | ECOPLAME<br>ambiente e paesaggio<br>Direttore Tecnico:<br>Dot. Arch. Pasquale PISANO                                       |
| VISTO: IL RESPONSABILE DEL PROCEDIMENTO:<br>Dot. Ing. Antonio CITARELLA                                 | InArPRO<br>ambiente e paesaggio<br>Direttore Tecnico:<br>Dot. Ing. Massimo T. DE IORIO                                     |
| PROTOCOLLO  | DATA   |

**CANTIERIZZAZIONE E FASI ESECUTIVE**

SEMISVINCOLO SUD - PLANIMETRIA FASI ESECUTIVE 1 e 2

| CODICE PROGETTO | NOME FILE                               | REVISIONE     | SCALA:     |
|-----------------|---|---------------|------------|
| DP UC162 D20    | T00CA00CANPE01.dwg                      | B             | 1:1000     |
|                 | CODICE ELAB. T00CA00CANPE01             |               |            |
| B               | Emissione a seguito di istruttoria ANAS | Dicembre 2021 | Diaferia   |
| A               | EMESSO                                  | MAGGIO 2021   | DIAFERIA   |
| REV.            | DESCRIZIONE                             | DATA          | REDDATTO   |
|                 |   |               | VERIFICATO |
|                 |   |               | APPROVATO  |