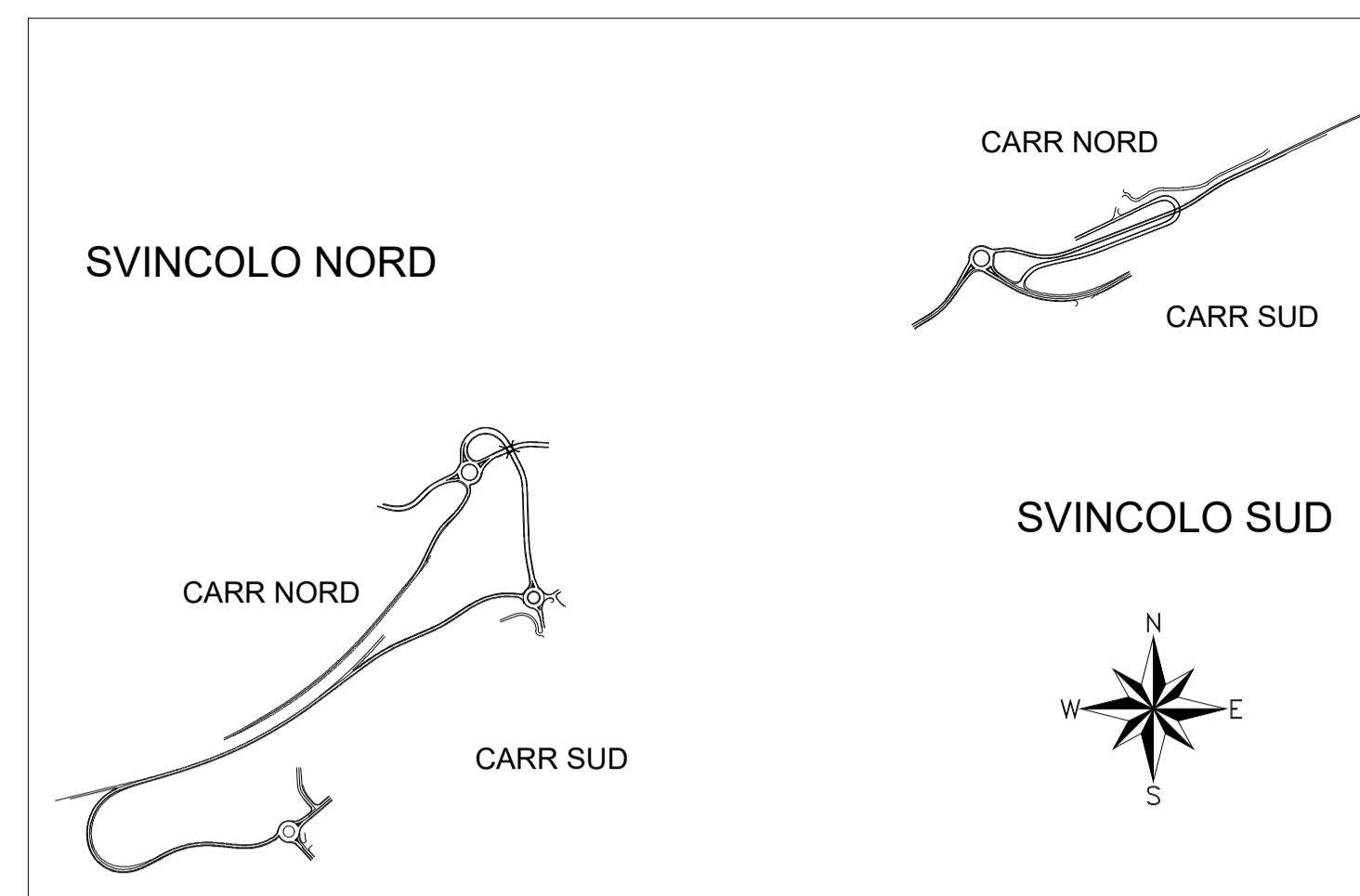
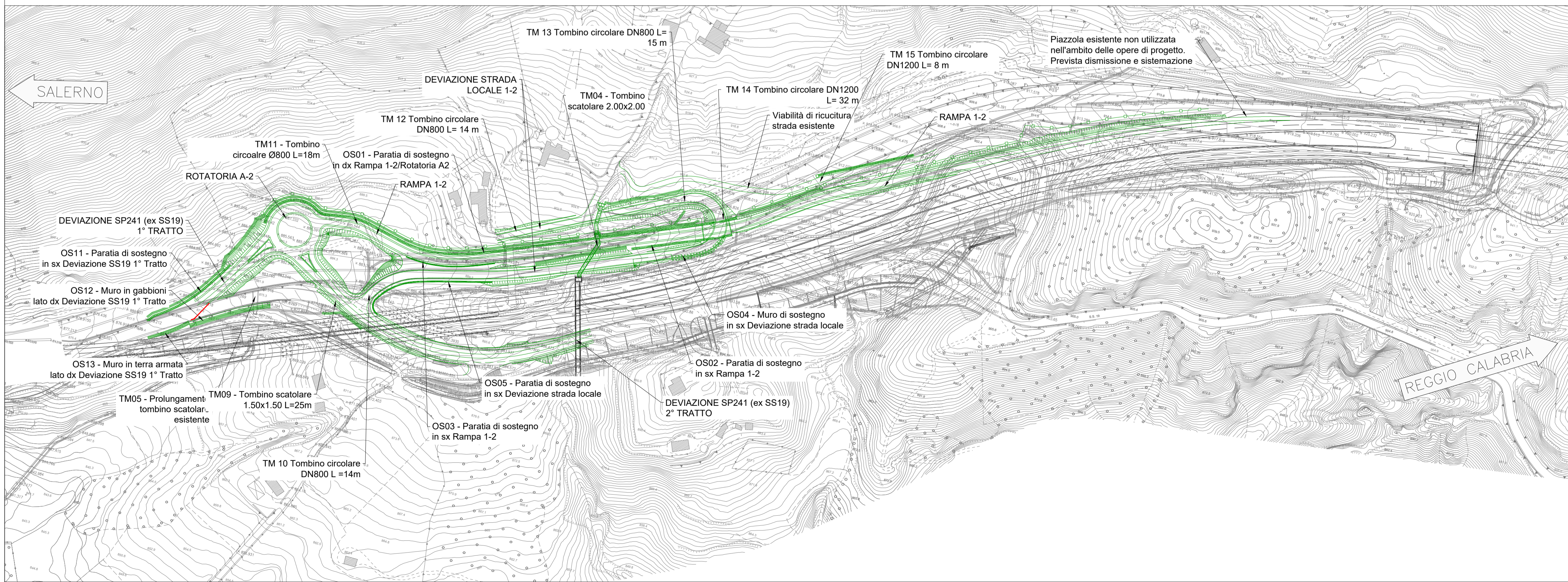
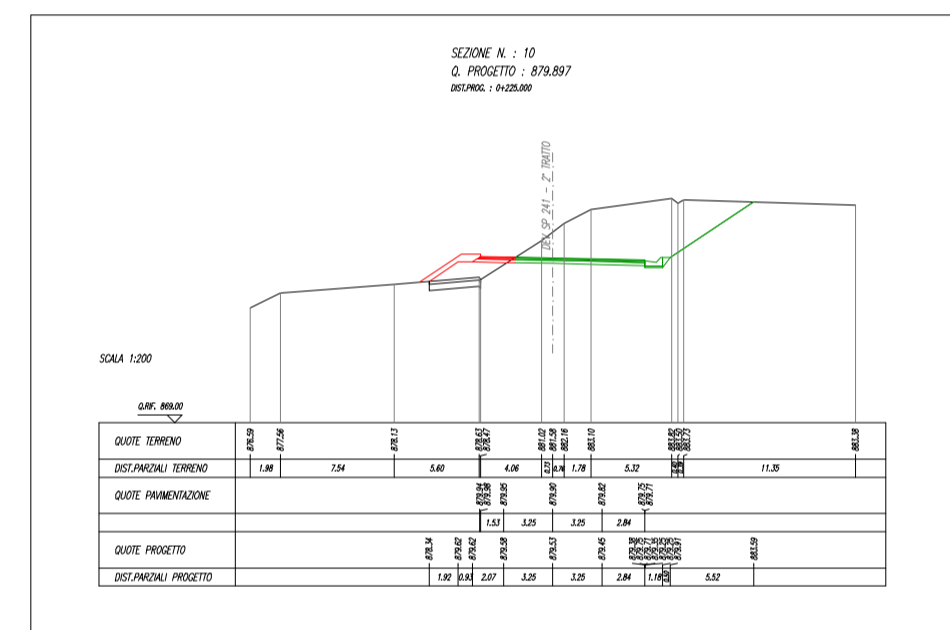
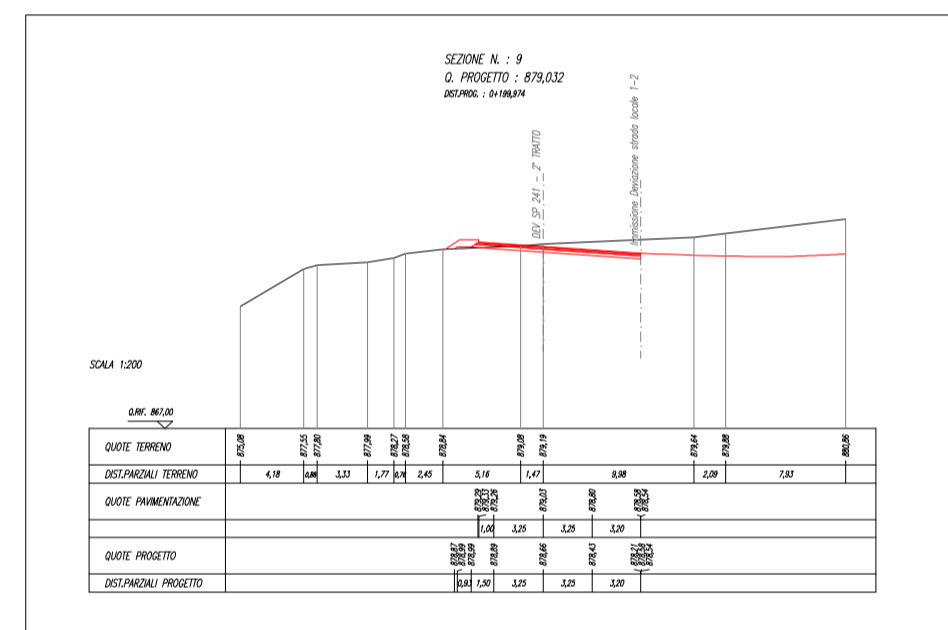
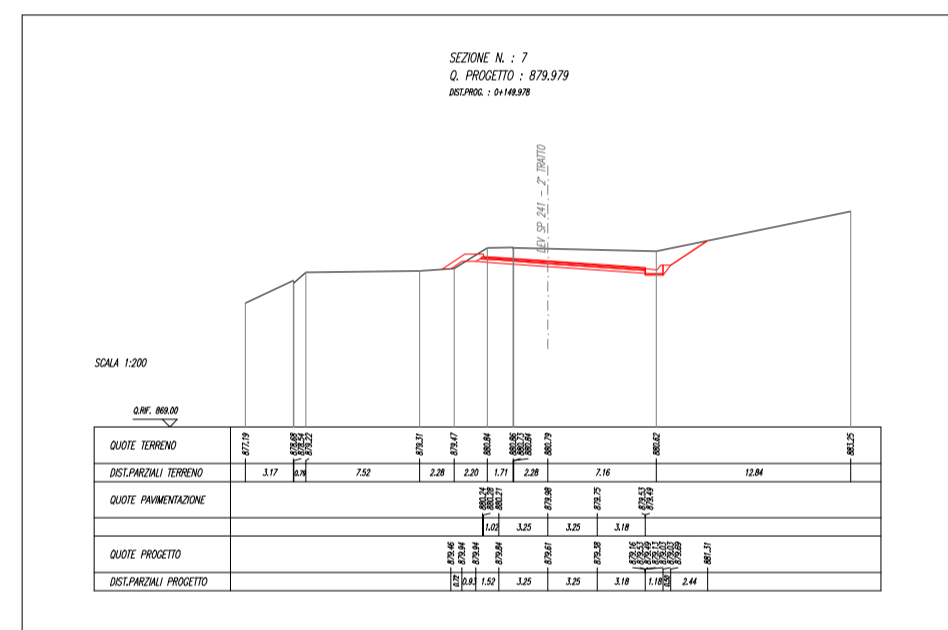
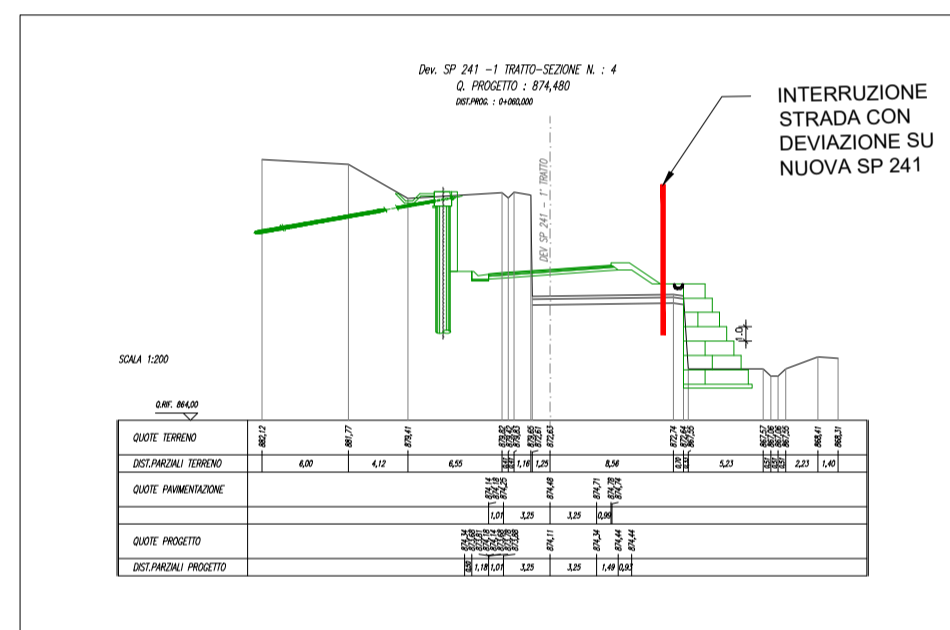


KEY-PLAN



LEGGENDA

- Percorsi su viabilità esistente
- Opere in costruzione
- Opere costruite



anas Direzione Progettazione e Realizzazione Lavori

AUTOSTRADA A2 MEDITERRANEA NUOVO SVINCOLO DI MORMANNO

PROGETTO DEFINITIVO COD UC 162

PROGETTAZIONE: R.T.I.: PROGIN S.p.A. (capogruppo mandataria) CREW Cremonesi Workshop S.r.l - ART Risorse Ambiente Territorio S.r.l ECOPLAME S.r.l. - InArPRO S.r.l.

RESPONSABILE INTEGRAZIONE PRESTAZIONI SPECIALISTICHE: Dott. Ing. Antonio GRIMALDI (Progin S.p.A.)
 CAPOGRUPPO MANDATARIA: PROGIN S.p.A. Direttore Tecnico: Dott. Ing. Paolo IORIO

IL GEOLOGO: Dott. Geol. Giovanni CARRA (ART Ambiente Risorse e Territorio S.r.l.)
 MANDANTI: CREW (Cremonesi Workshop S.r.l.) and ART (Art Risorse Ambiente Territorio S.r.l.)
 IL COORDINATORE PER LA SICUREZZA IN FASE DI PROGETTAZIONE: Dott. Ing. Michele CURIALA (Progin S.p.A.)
 VISTO: IL RESPONSABILE DEL PROCEDIMENTO: Dott. Ing. Antonio CITARELLA

PROTOCOLLO: DATA: 201...
 Direttore Tecnico: Dott. Arch. Pasquale PISANO
 Direttore Tecnico: Dott. Ing. Massimo T. DE IORIO

CANTIERIZZAZIONE E FASI ESECUTIVE

SEMISVINCOLO SUD - PLANIMETRIA FASI ESECUTIVE 5 e 6

CODICE PROGETTO	NOME FILE	REVISIONE	SCALA:
DP UC162 D20	T00CA00CANPE03	B	1:1000

REV.	DESCRIZIONE	DATA	REDATTO	VERIFICATO	APPROVATO
B	Emissione a seguito istruttoria ANAS	Dicembre 2021	Diaferia	Scoppetta	Iorio
A	EMISSIONE	MAGGIO 2020	DIAFERIA	SCOPPETTA	IORIO