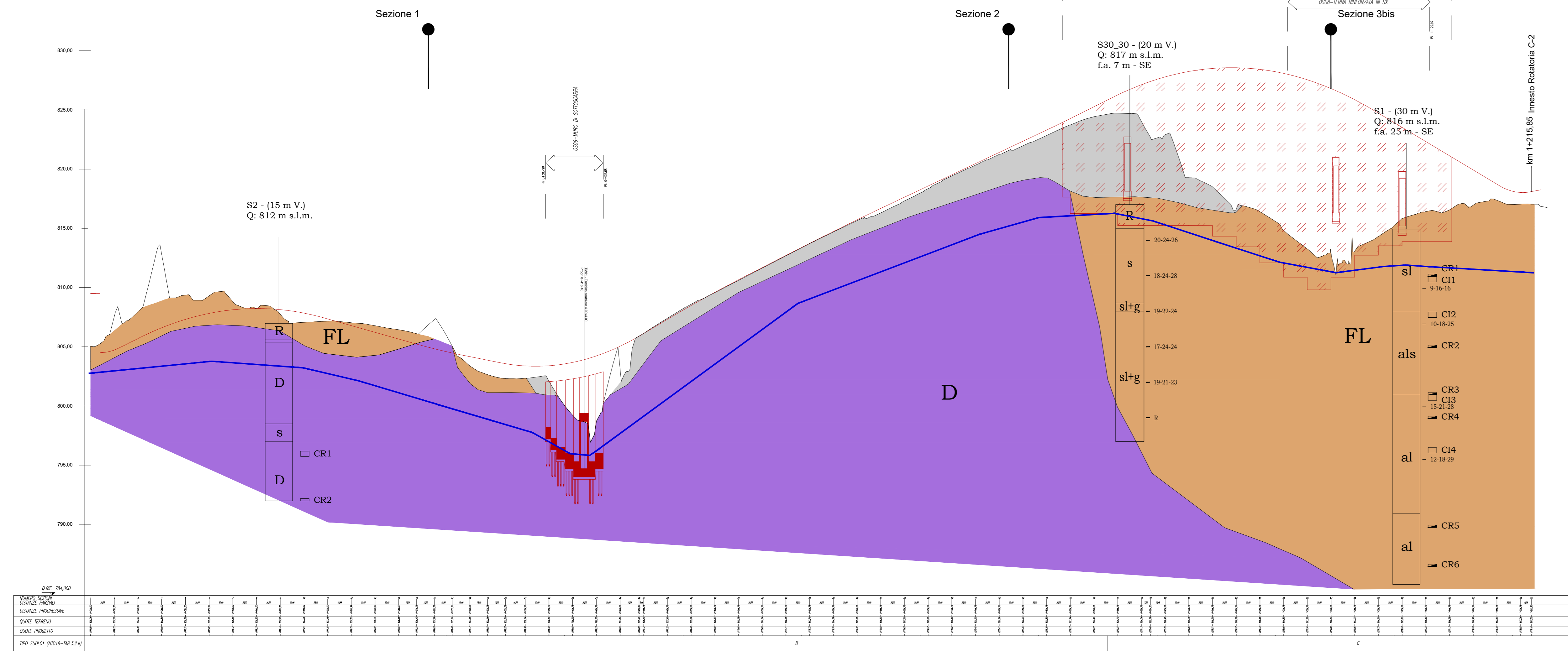
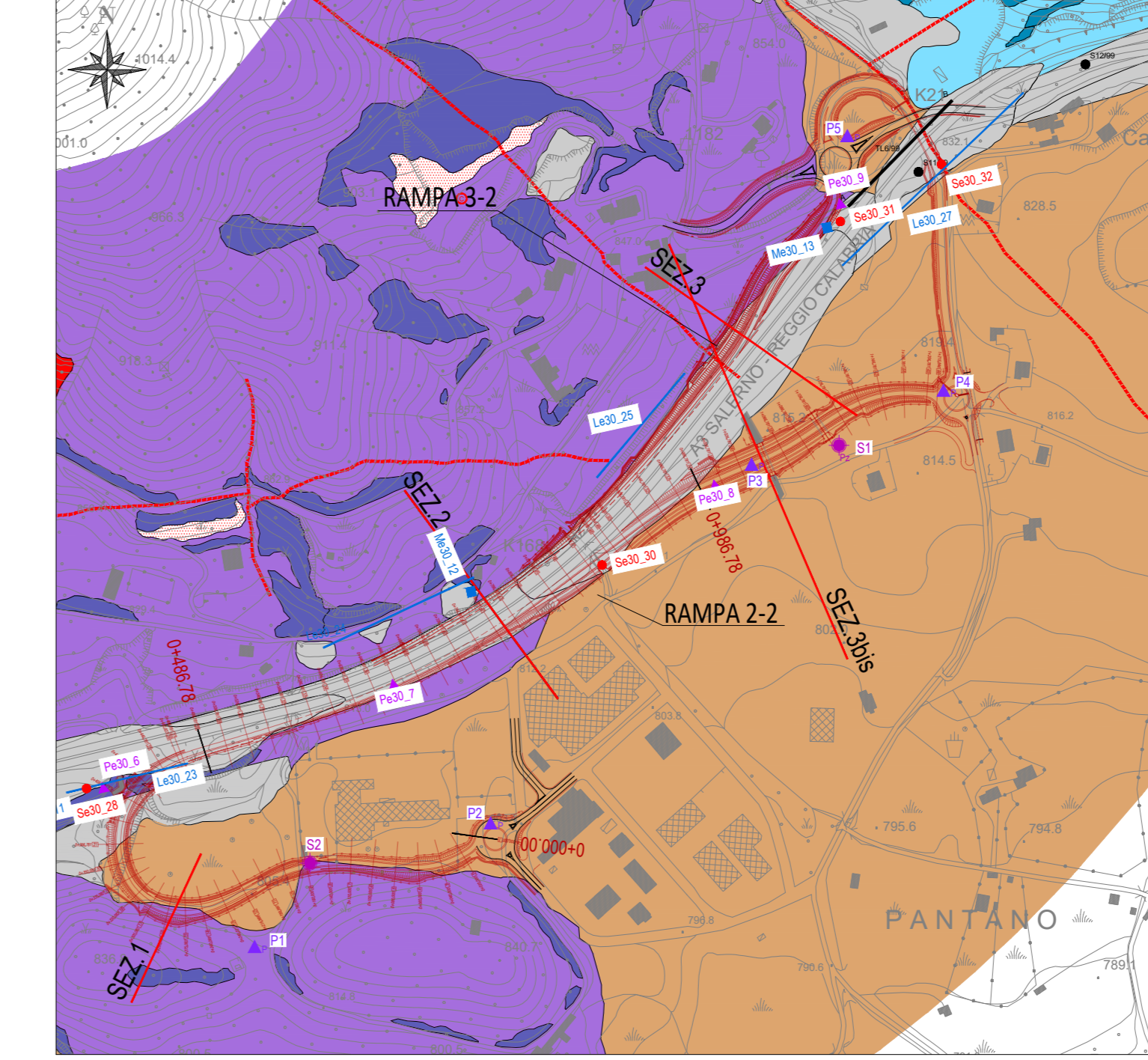


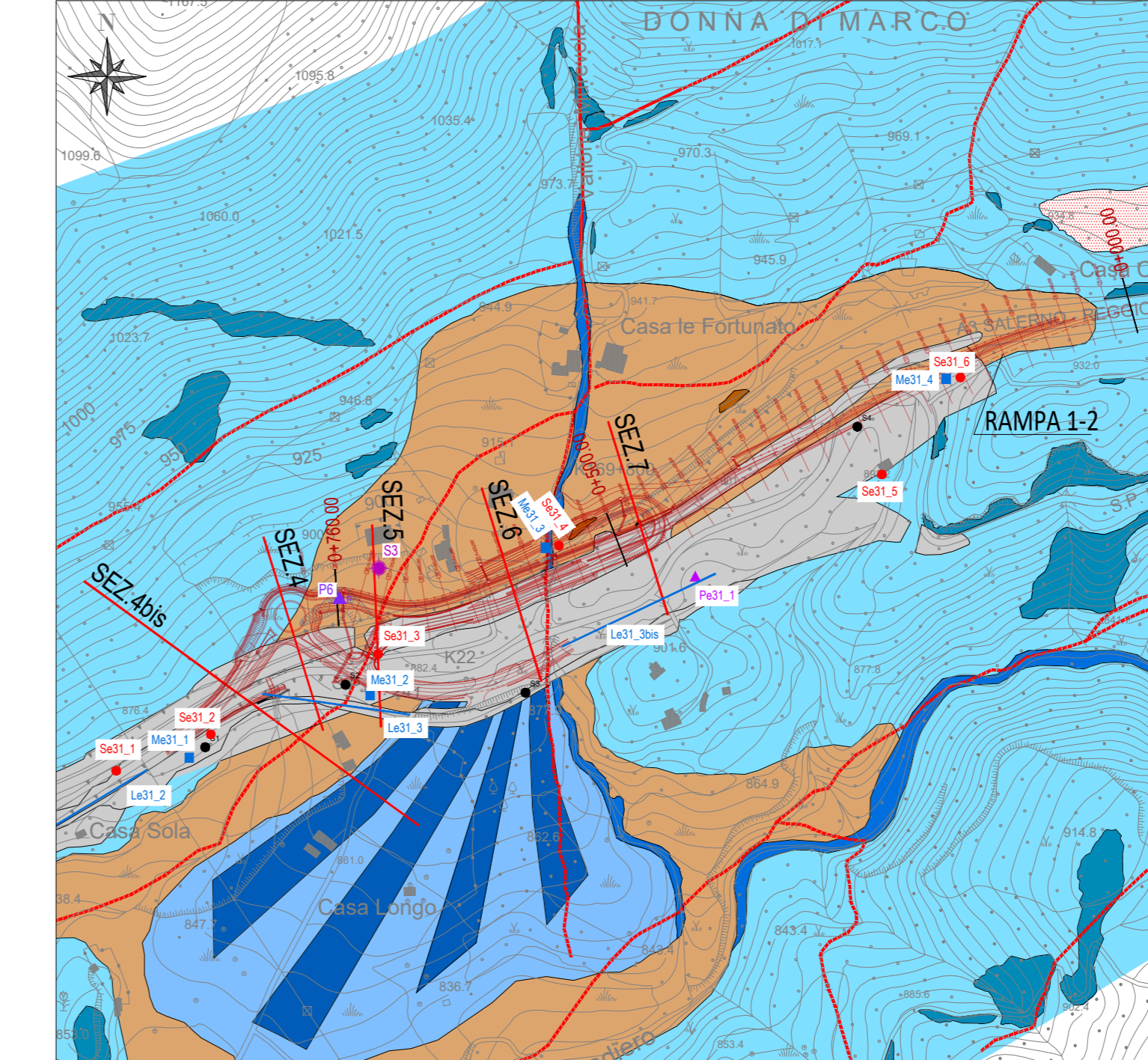
Svincolo nord - Rampa 2-2



Inquadramento planimetrico-Svincolo nord - Scala 1:5.000

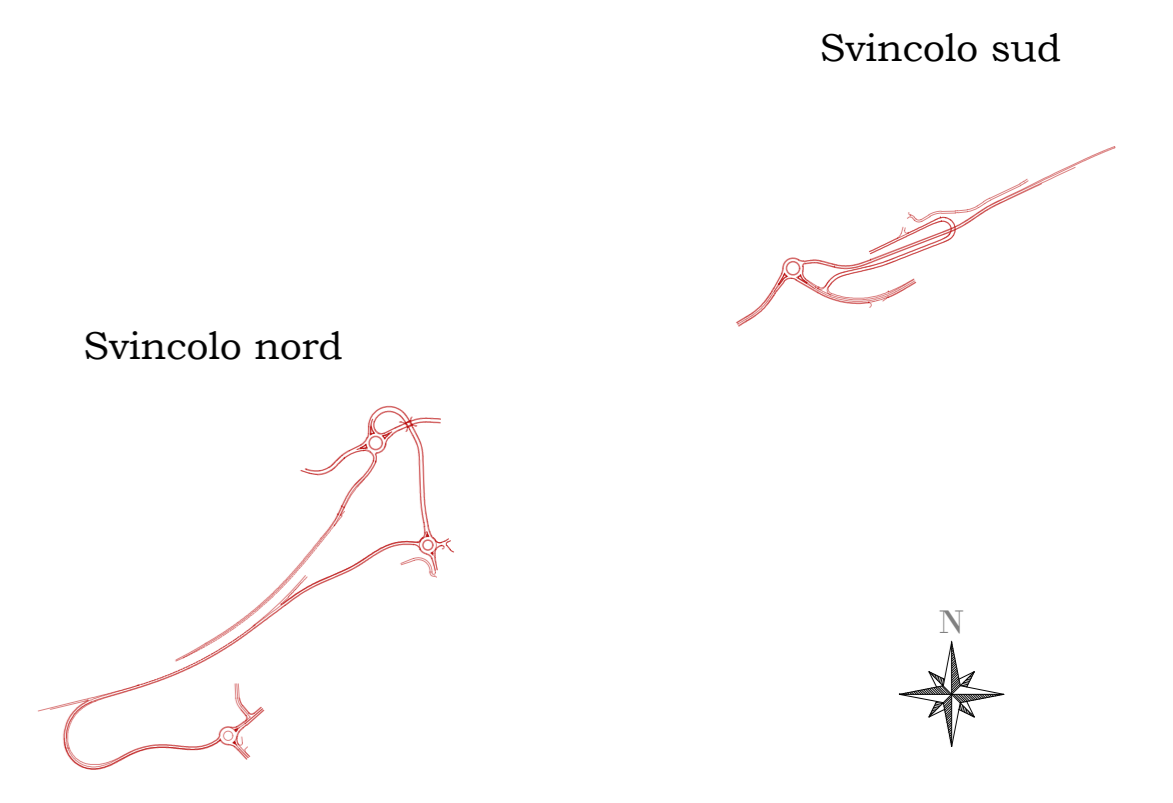


Inquadramento planimetrico-Svincolo sud - Scala 1:5.000



NOTE GENERALI

KEY-PLAN



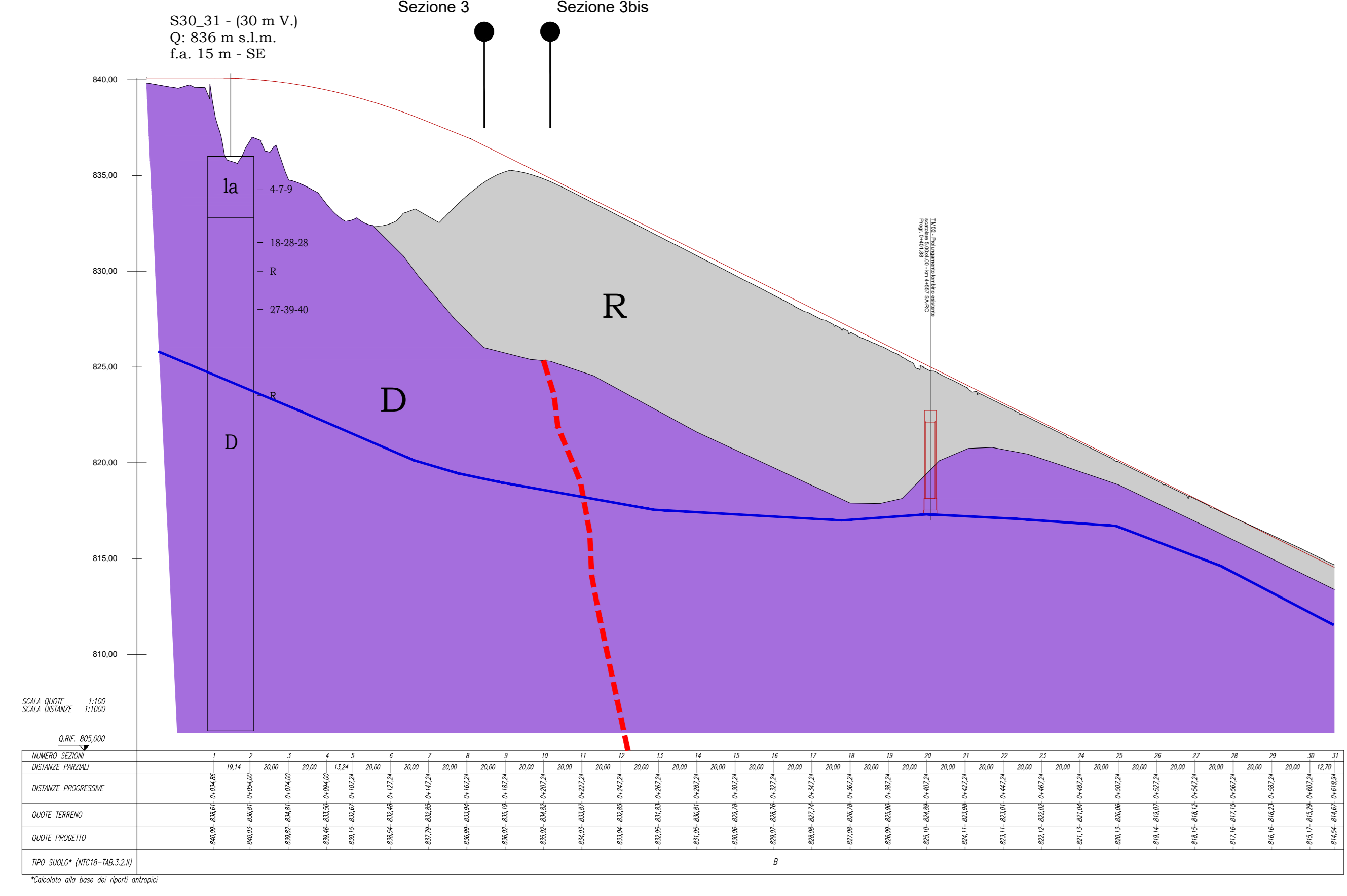
LEGENDA

- DEPOSITI DETRITICI QUATERNARI (Pleistocene - Olocene)**
- R** Riperti e terrapieni di origine antropica (R). Depositi ghiaioso-sabbiosi ben classificati e compattati artificialmente (terracini), oppure accumuli eterometrici non addensati e non classificati (riperti). (Olocene).
 - FL** Aluvioni di fondovalle recenti e attuali (Ala). Depositi non cementati e scarsamente addensati, costituiti da ghiaie e ciottoli eterometrici ad arrotondamento e sfericit  variabile, immersi in matrice fine prevalentemente sabbioso-siltosa. La struttura del deposito   variabile da matrix a clast supported e la stratificazione si presenta da grossolana a ben evidente. (Olocene).
 - FL** Depositi fluvioclastici (FL). Alternanze di ghiaie, sabbie, silt argillosi e argille siltose. Il deposito presenta struttura variabile da clast a matrix supported, stratificazione discontinua e talvolta sottili livelli torbosi. (Pleistocene inf.-medio).
- SUBSTRATO ROCCIOSO PRE-QUATERNARIO (Triassico-Miocene inf.)**
- BG** Formazioni di Serra Bonangolo e di Grisolia (BG). Calcarei dolomitici di colore grigio avana, da fratturati a molto fratturati. Nelle porzioni pi  alterati si ritrovano ghiaie eterometriche in abbondante matrice sabbiosa.
 - D** Dolomie (D). Dolomie di colore grigio chiaro/scuro o nere, molto alterate costituite da ciottoli subangolari eterometrici molto alterati con patine di alterazione in matrice sabbioso limosa. Nei tratti pi  alterati risulta farinosa e composta da sabbie e ghiaie.

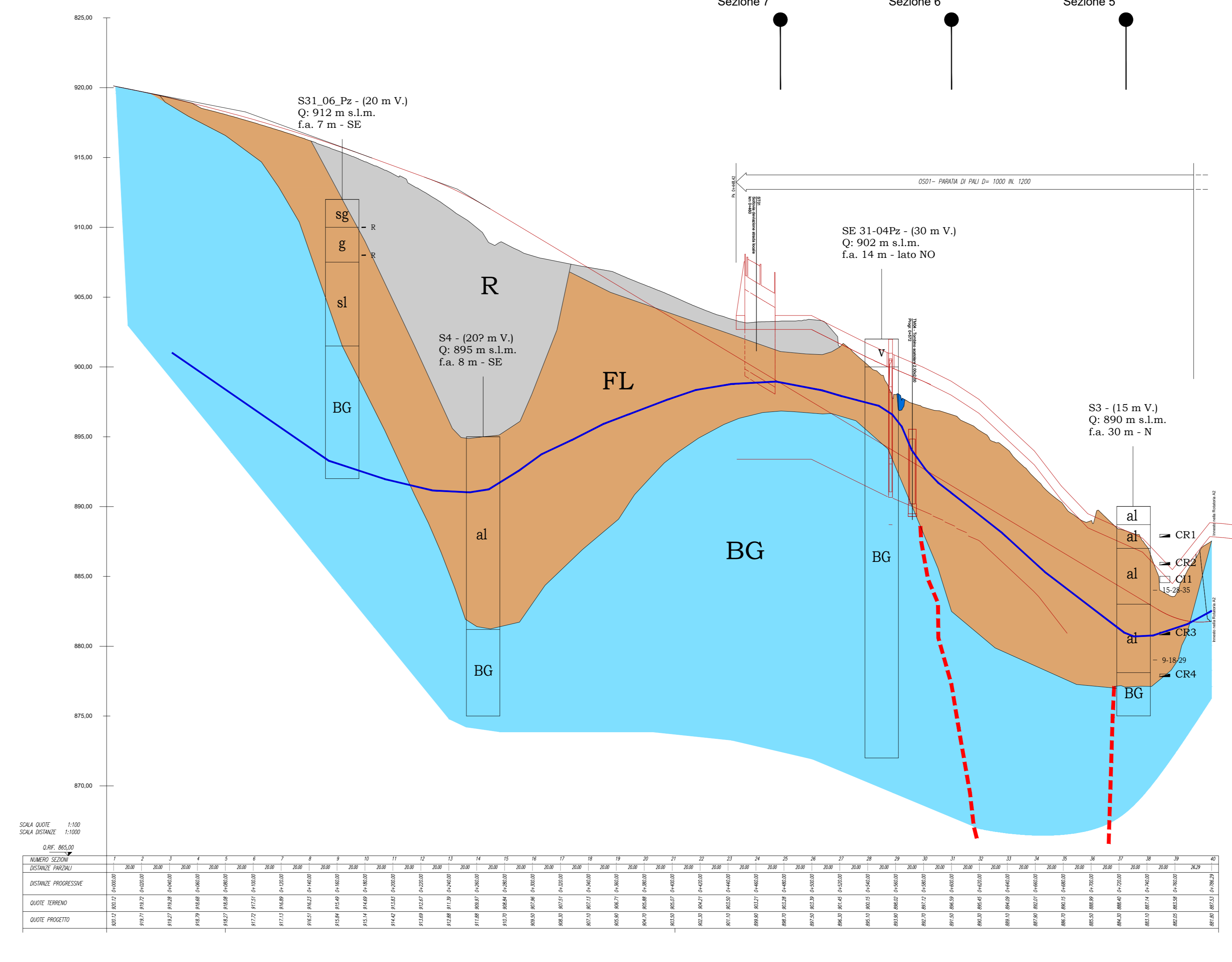
ALTRI ELEMENTI

- 0-0-0 Codice stratigrafico (profondit  raggiunta)
- Quota sul livello del mare
- Punti anelli
- 0-0-0 Piana piezometrica dinamica in fase
- SPT Prova penetrometrica dinamica
- 0-0-0 Piana piezometrica
- 0-0-0 Prelievo di campione indisturbato
- 0-0-0 Prelievo di campione remaneggiato
- Superficie piezometrica
- Traccia di faglia presunta
- Progetto

Svincolo nord - Rampa 3-2



Svincolo sud - Rampa 1-2



anas Direzione Progettazione e Realizzazione Lavori

AUTOSTRADA A2 MEDITERRANEA NUOVO SVINCOLO DI MORMANNO

PROGETTO DEFINITIVO COD. UC 162

PROGETTAZIONE: R.T.I.: PROGINS S.p.A. (capogruppo mandataria)
 CREW Cremonesi Workshop S.r.l. - ART Risorse Ambiente Territorio S.r.l.
 ECOPLAME S.r.l. - InArPRO S.r.l.

RESPONSABILE INTEGRAZIONE PRESTAZIONI SPECIALISTICHE: CAPOGRUPPO MANDATARIA:
 Dot. Ing. Antonio GRIMALDI (ProgIn S.p.A.)

IL GEOLOGO: Dot. Geol. Giovanni CARRA (ART Ambiente Risorse e Territorio S.r.l.)
 Direttore Tecnico: Dot. Ing. Paolo IORIO

IL COORDINATORE PER LA SICUREZZA IN FASE DI PROGETTAZIONE: MANDANTER:
 Dot. Ing. Michele Curiale (ProgIn S.p.A.)
 Direttore Tecnico: Dot. Arch. Claudio TURRINI
 Direttore Tecnico: Dot. Ing. Ivo FRESIA

VISTO IL RESPONSABILE DEL PROCEDIMENTO: Dot. Ing. Antonio Citaristi
 Direttore Tecnico: Dot. Arch. Pasquale Pisano
 Direttore Tecnico: Dot. Ing. Massimo T. DE IORIO

**GEOLOGIA E GEOTECNICA
 GEOLOGIA, IDROGEOLOGIA E SISMICA
 Semisvincolo Nord e Sud - Profili geologici rampe**

CODICE PROGETTO	NOI FILE	REVISIONE	SCALA:
DP UC162 D20	TOOGEOGEOFG03A.dwg	A	VAIE
CODICE ELAB.	T00GEO00GEOFG03		

REV.	DESCRIZIONE	DATA	REDDATTO	VERIFICATO	APPROVATO
A	EMISSIONE A SEGUITO INDAGINI INTEGRATIVE	FEBBRAIO 2022	GALLETTO	CARRA	IORIO