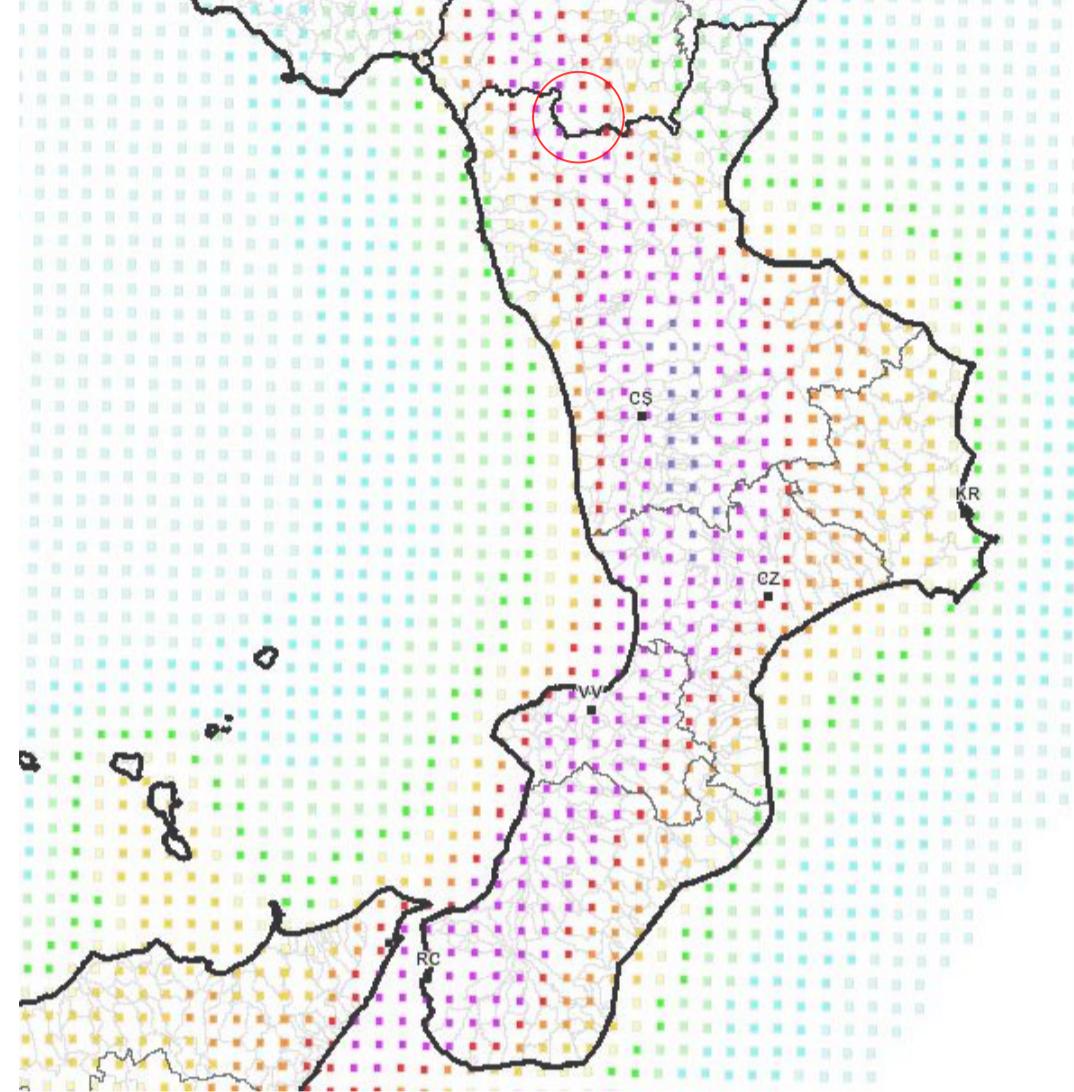
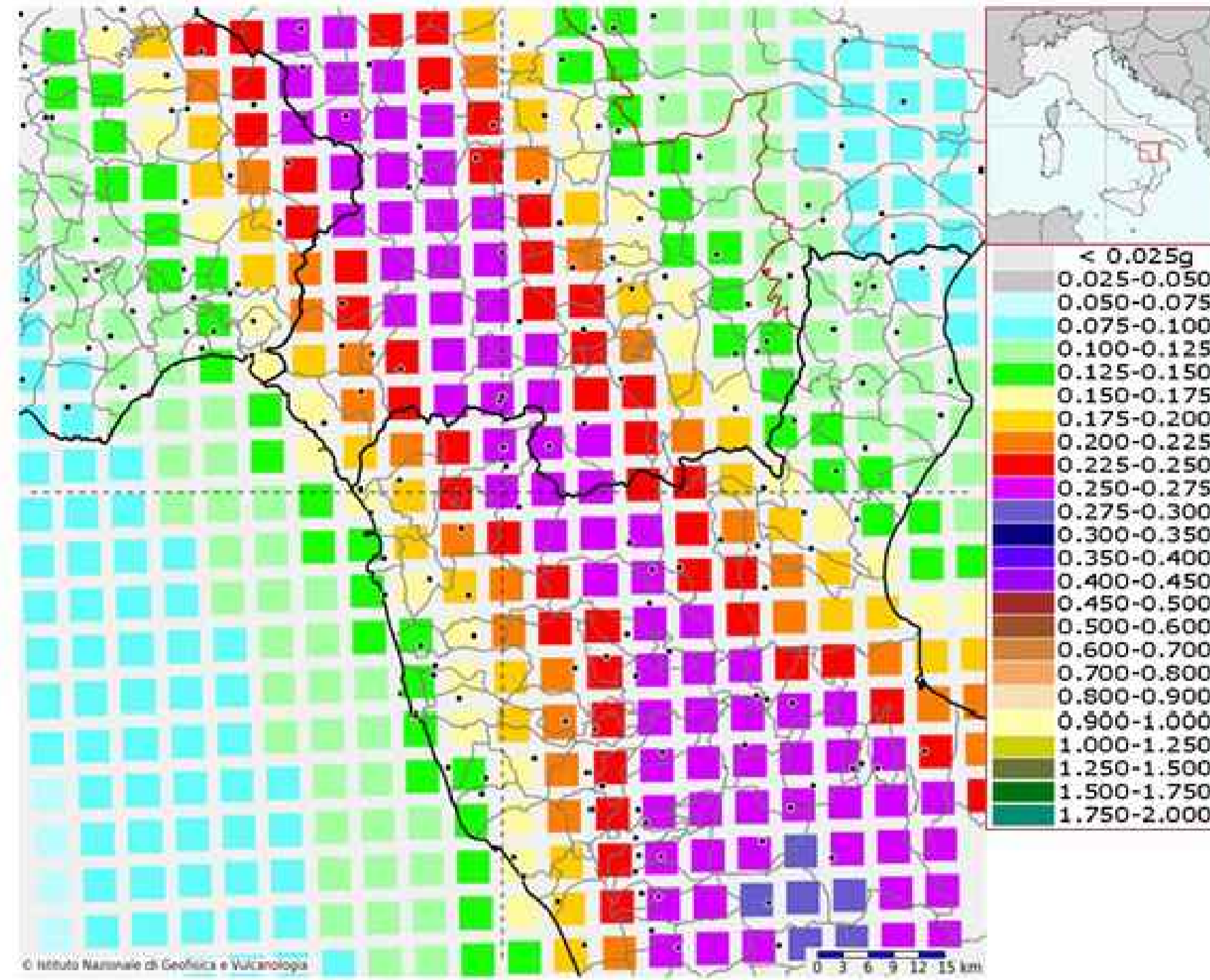


ISTITUTO NAZIONALE DI GEOFISICA E VULCANOLOGIA

**Valori di pericolosità sismica del territorio nazionale**  
 (riferimento: Ordinanza PCM del 28 aprile 2006 n. 3519, All. 1b)  
 espressi in termini di accelerazione massima del suolo  
 con probabilità di eccedenza del 10% in 50 anni  
 riferita a suoli rigidi ( $V_{s0} > 800$  m/s; cat. A, punto 3.2.1 del D.M. 14.09.2005)



**Modello di pericolosità sismica del territorio nazionale MPS04-S1 (2004)**  
 Informazioni sul nodo con ID: 37223 - Latitudine: 39.908 - Longitudine: 15.966



LEGENDA

CLASSIFICAZIONE SISMICA

Classificazione della pericolosità sismica (espressa in valori di accelerazione massima del suolo con probabilità di eccedenza del 10% in 50 anni) INGV-Ordinanza PCM del 28 Aprile 2006 n. 3519, All. 1b.

<math>< 0.025g</math>	0.150-0.175
0.025-0.050	0.175-0.200
0.050-0.075	0.200-0.225
0.075-0.100	0.225-0.250
0.100-0.125	0.250-0.275
0.125-0.150	0.275-0.300

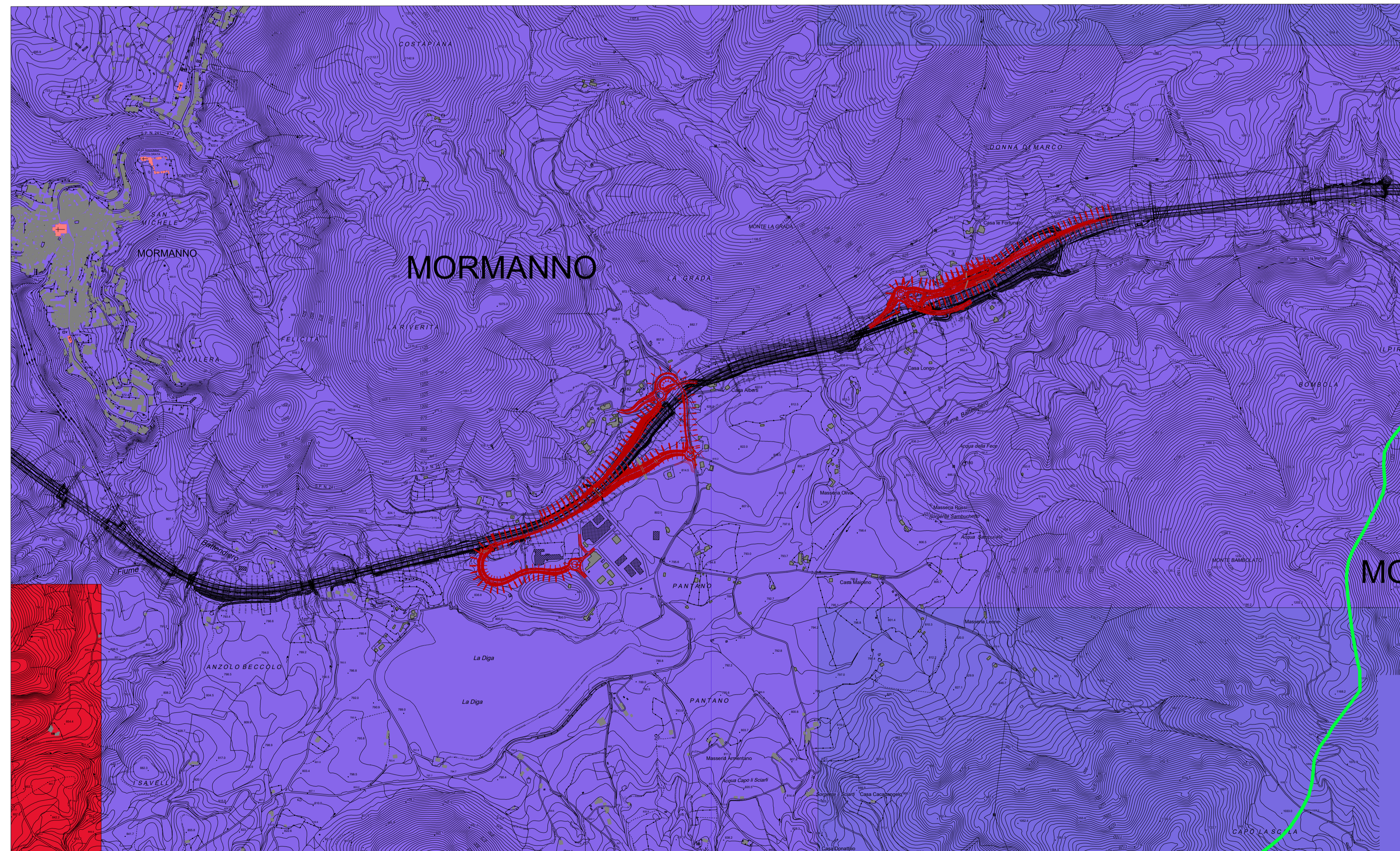
NOTA: i riquadri riportati in carta corrispondono ai nodi ingranditi della griglia con passo 0,05 gradi, sulla base della quale l'INGV ha calcolato i valori di accelerazione massima al suolo (ag) al fine di definire la carta di pericolosità sismica secondo il dettato dell'Ordinanza OPCM n°3519 del 4/2006.

- Classe sismica 2 caratterizzata da accelerazione al suolo (ag) pari a 0.225-0.250
- Classe sismica 2 caratterizzata da accelerazione al suolo (ag) pari a 0.250-0.275

ALTRI SIMBOLI

- Confini comunali
- Progetto

Inquadramento planimetrico sismico - Scala 1:10.000



**anas** Direzione Progettazione e Realizzazione Lavori

**AUTOSTRADA A2 MEDITERRANEA  
 NUOVO SVINCOLO DI MORMANNO**

PROGETTO DEFINITIVO

cod. UC 162

PROGETTAZIONE: R.T.I.: PROGIN S.p.A. (capogruppo mandataria)  
 CREW Cremonesi Workshop S.r.l. - ART Risorse Ambiente Territorio S.r.l.  
 ECOPLAME S.r.l. - InArPRO S.r.l.

RESPONSABILE INTEGRAZIONE PRESTAZIONI SPECIALISTICHE: Dott. Ing. Antonio GRIMALDI (Progin S.p.A.)	CAPOGRUPPO MANDATARIA: PROGETTAZIONE INFRASTRUTTURE PROGIN S.p.A. Direttore Tecnico: Dott. Ing. Paolo IORIO
IL GEOLOGO: Dott. Geol. Giovanni CARRA (ART Ambiente Risorse e Territorio S.r.l.)	MANDANTI: CREW CREW CREMONESI WORKSHOP S.p.A. Direttore Tecnico: Dott. Arch. Claudio TURRINI art ART RISORSE AMBIENTE TERRITORIO S.r.l. Direttore Tecnico: Dott. Ing. Ivo FRESIA
IL COORDINATORE PER LA SICUREZZA IN FASE DI PROGETTAZIONE: Dott. Ing. Michele Cusale (Progin S.p.A.)	ECOPLAME ambiente e paesaggio Direttore Tecnico: Dott. Arch. Pasquale Pisano
VISTO: IL RESPONSABILE DEL PROCEDIMENTO: Dott. Ing. XXXX XXXXXX	InArPRO INGEGNERIA ARCHITETTURA Direttore Tecnico: Dott. Ing. Massimo T. DE IORIO
PROTOCOLLO _____ DATA _____ 201_	

**SISMICA  
 GEOLOGIA, IDROGEOLOGIA E SISMICA  
 PLANIMETRIA CON CLASSIFICAZIONE SISMICA**

CODICE PROGETTO	NOME FILE	REVISIONE	SCALA:
PROGETTO: LIV. PROG. IN PROG. L0411X-D-1201	TOOGE00GEOCS01A.dwg	A	1:10000
CODICE ELAB.	T00GEO00GEOCS01		
REV.	EMISSIONE	DATA	GALLETTI
	DESCRIZIONE	REDDATTO	CARRA IORIO
		VERIFICATO	APPROVATO