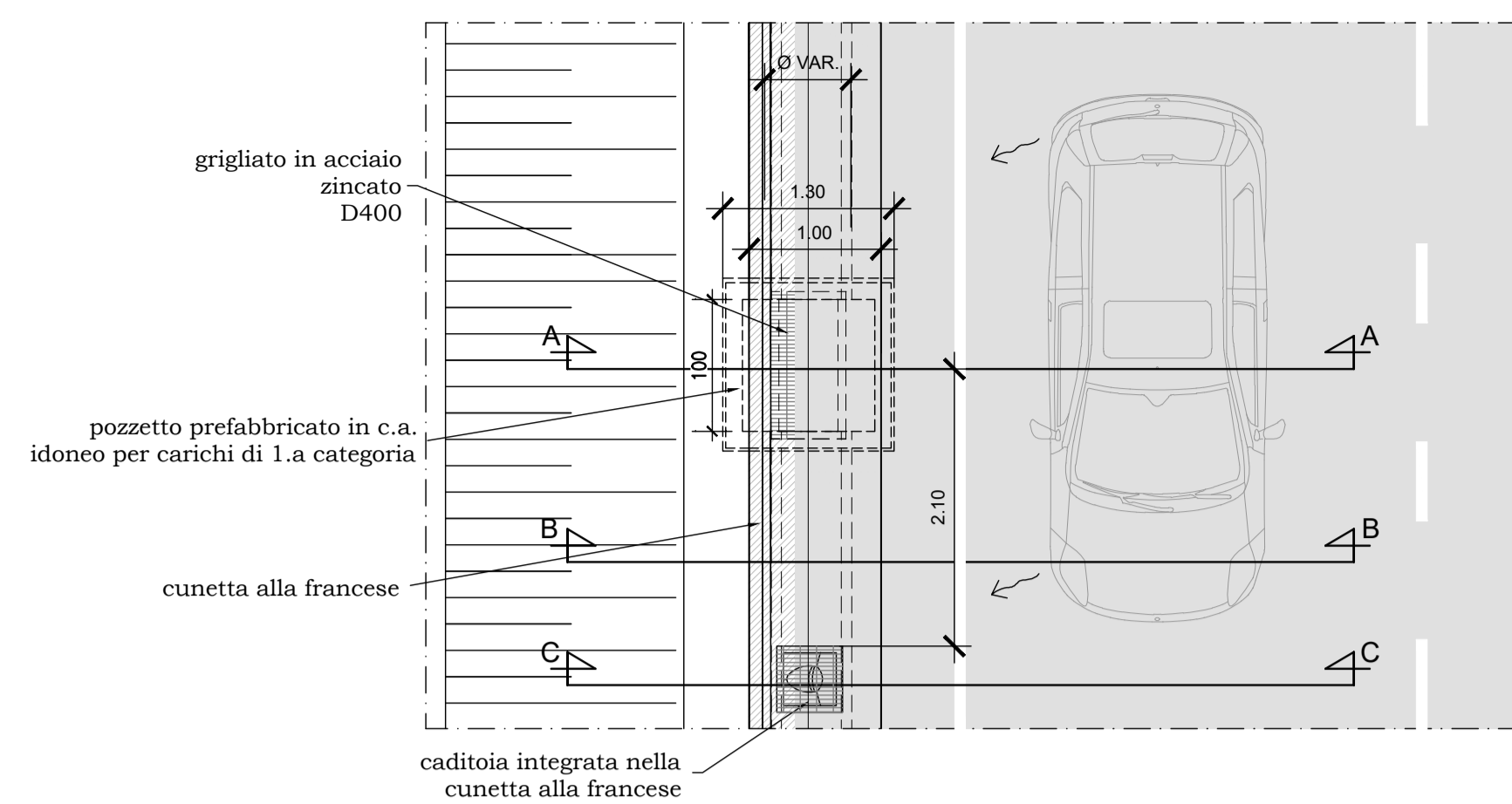
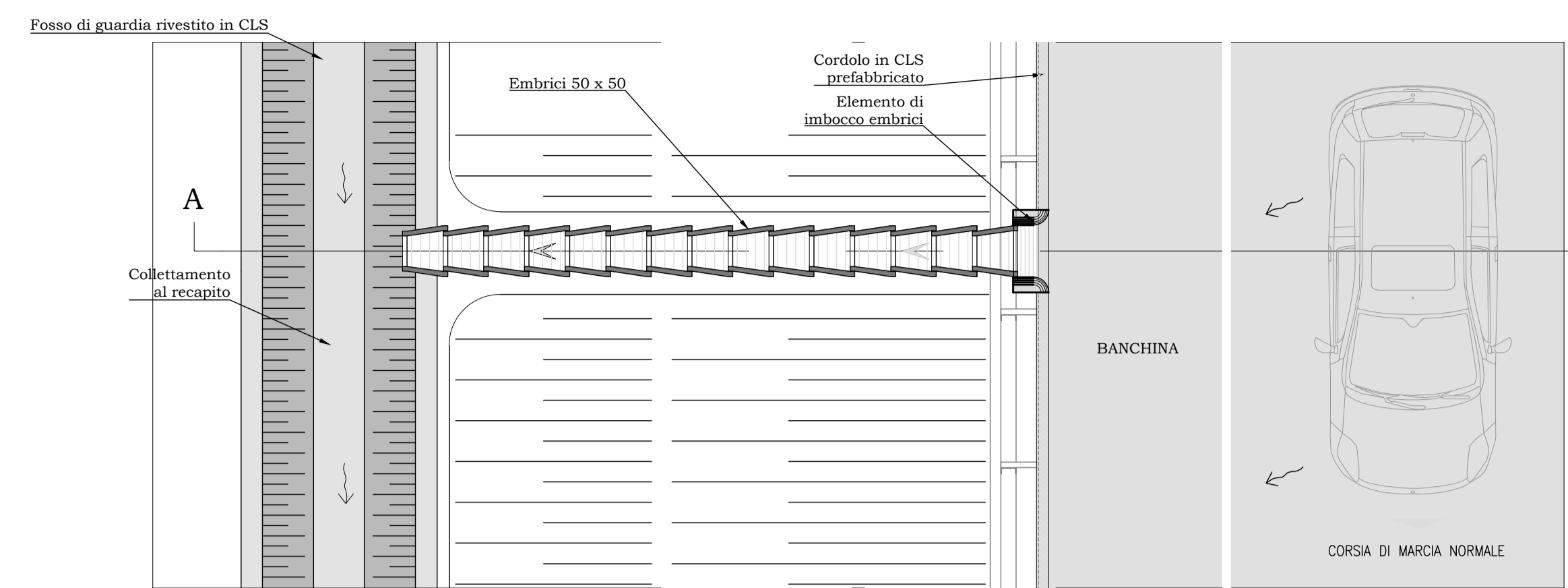


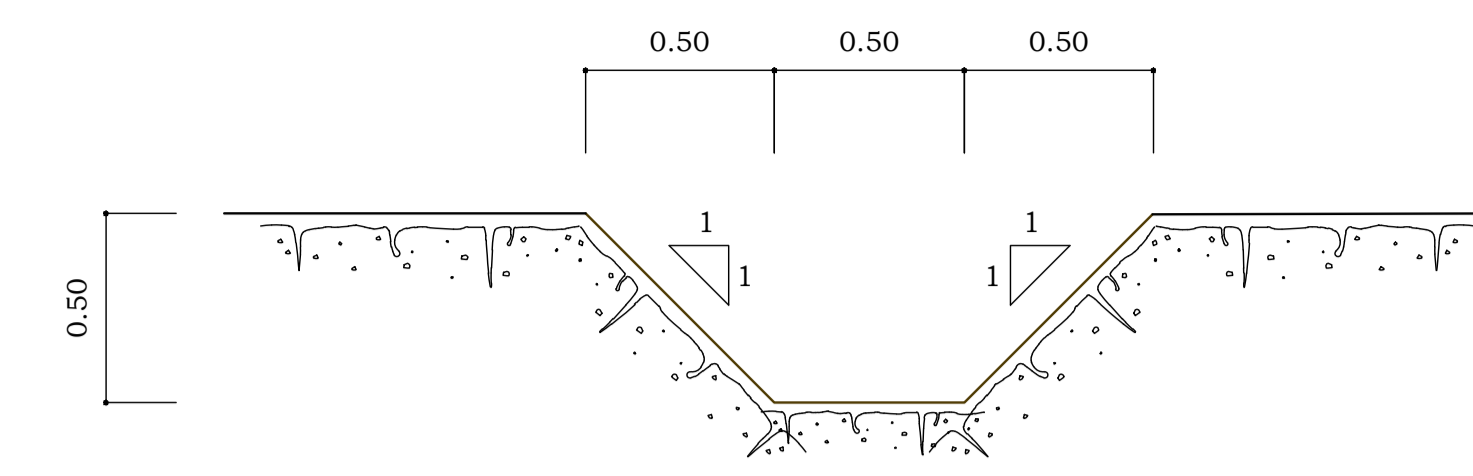
Sezioni tipo - Raccolta acqua tratti in trincea
Scala 1:50



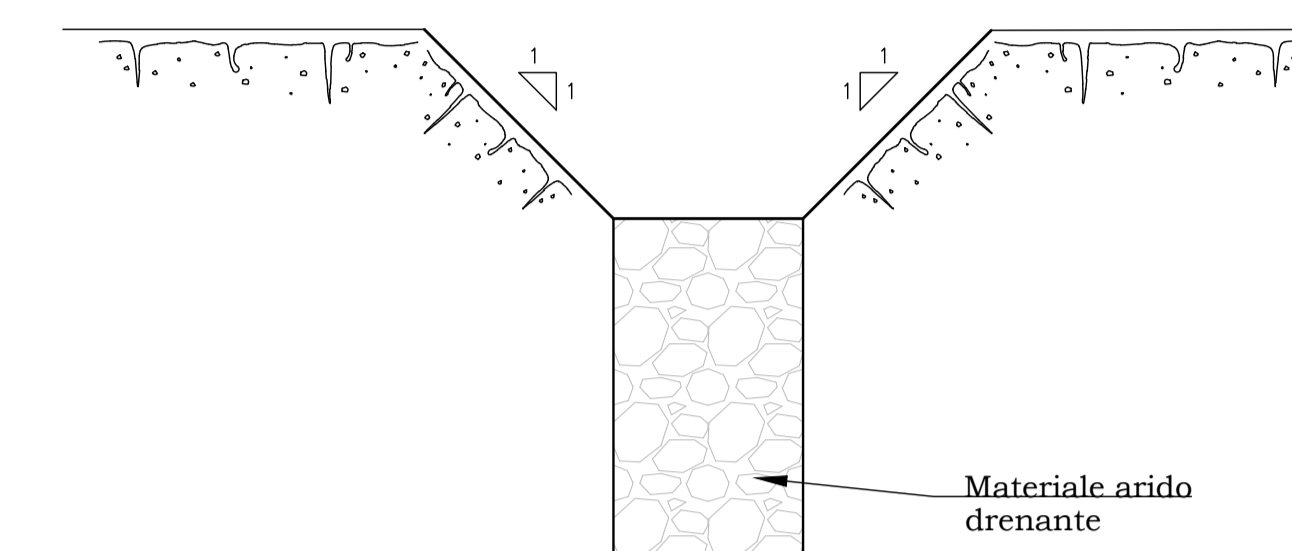
Sezioni tipo - Raccolta acqua tratti in rilevato
Scala 1:50



Sezioni tipo FT1 - Fosso in terra
Scala 1:20

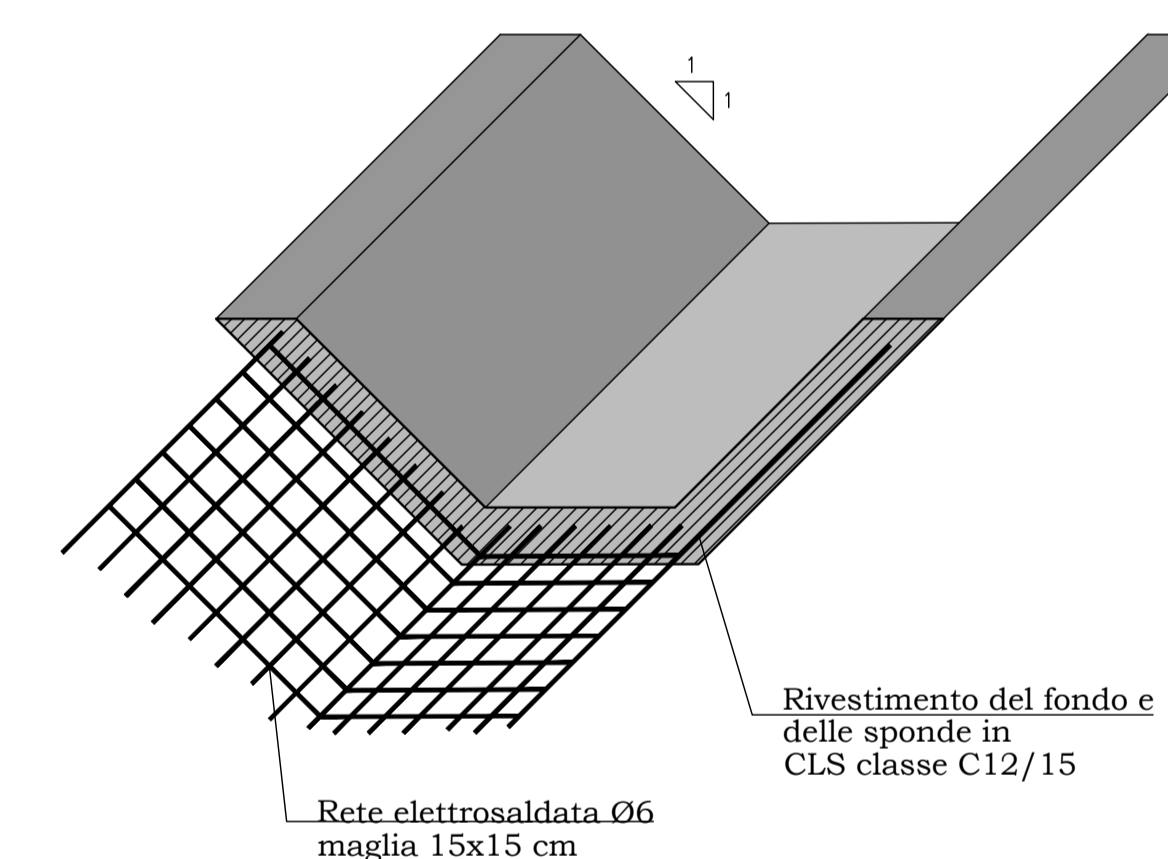
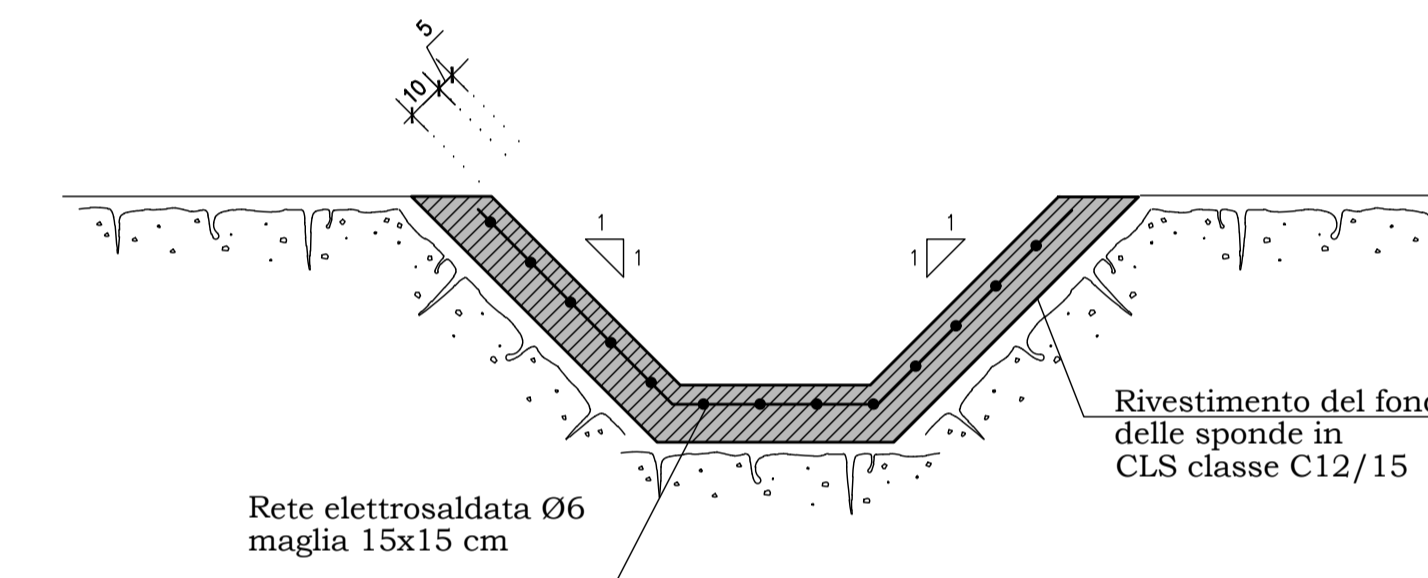


Sezioni tipo FD - Fosso disperdente
Scala 1:20



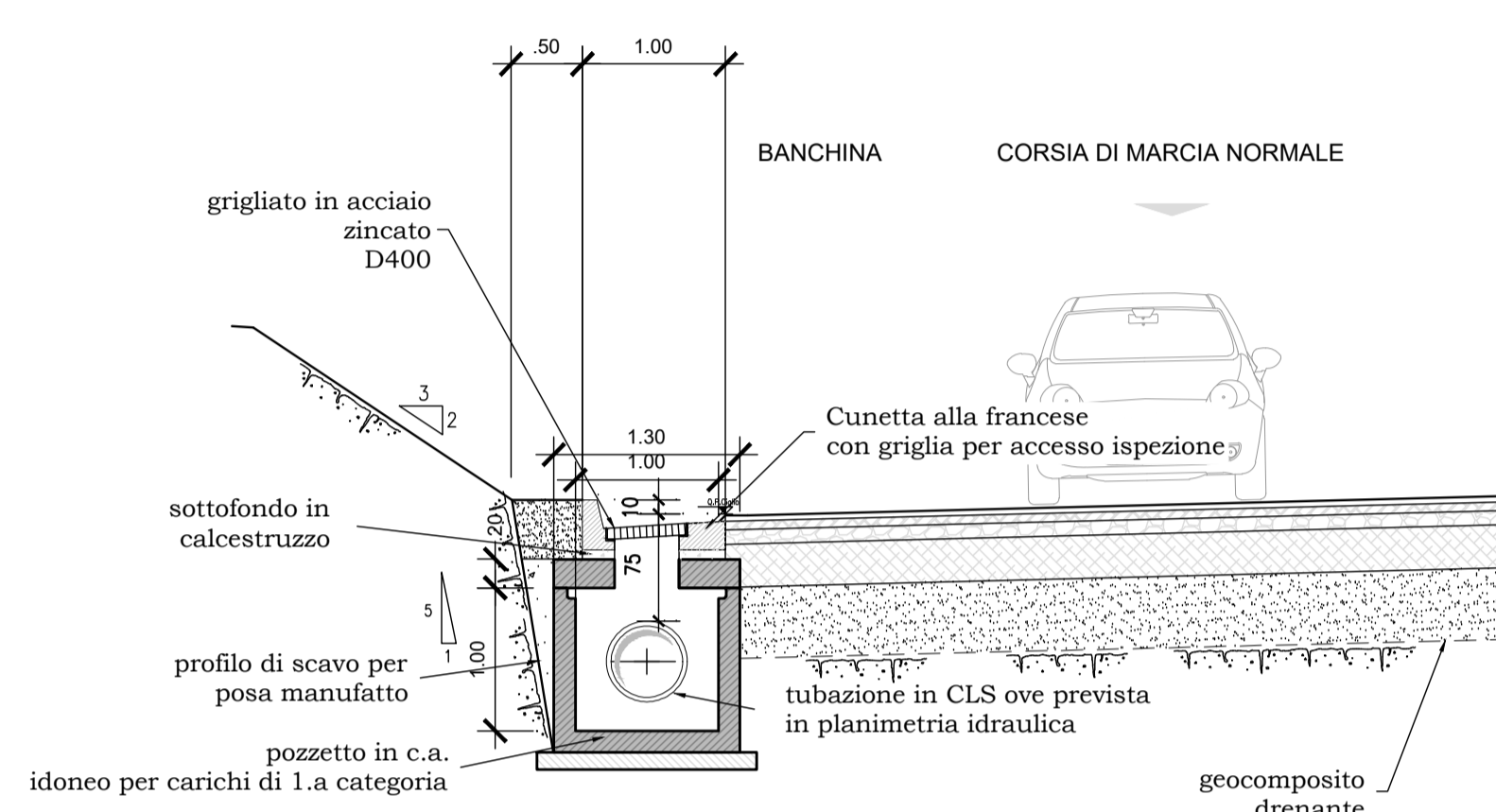
TIPO	A	M	L	N
FD1	50	50	150	150
FD2	100	100	300	150

Sezioni tipo FC - Fosso rivestito in cls
Scala 1:20

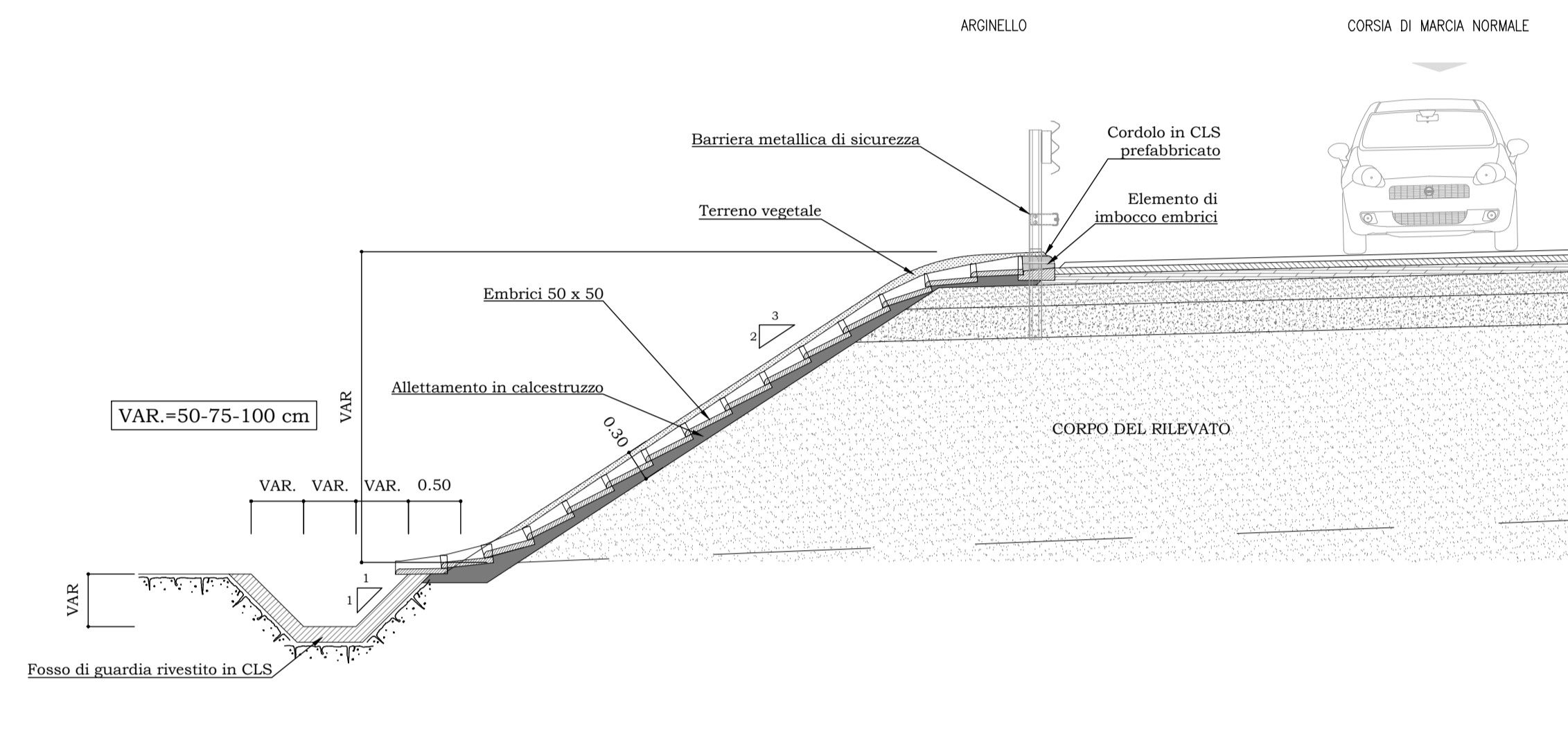


TIPO	A	B	L	S
FC1	50	50	150	10
FC2	75	75	2.25	10

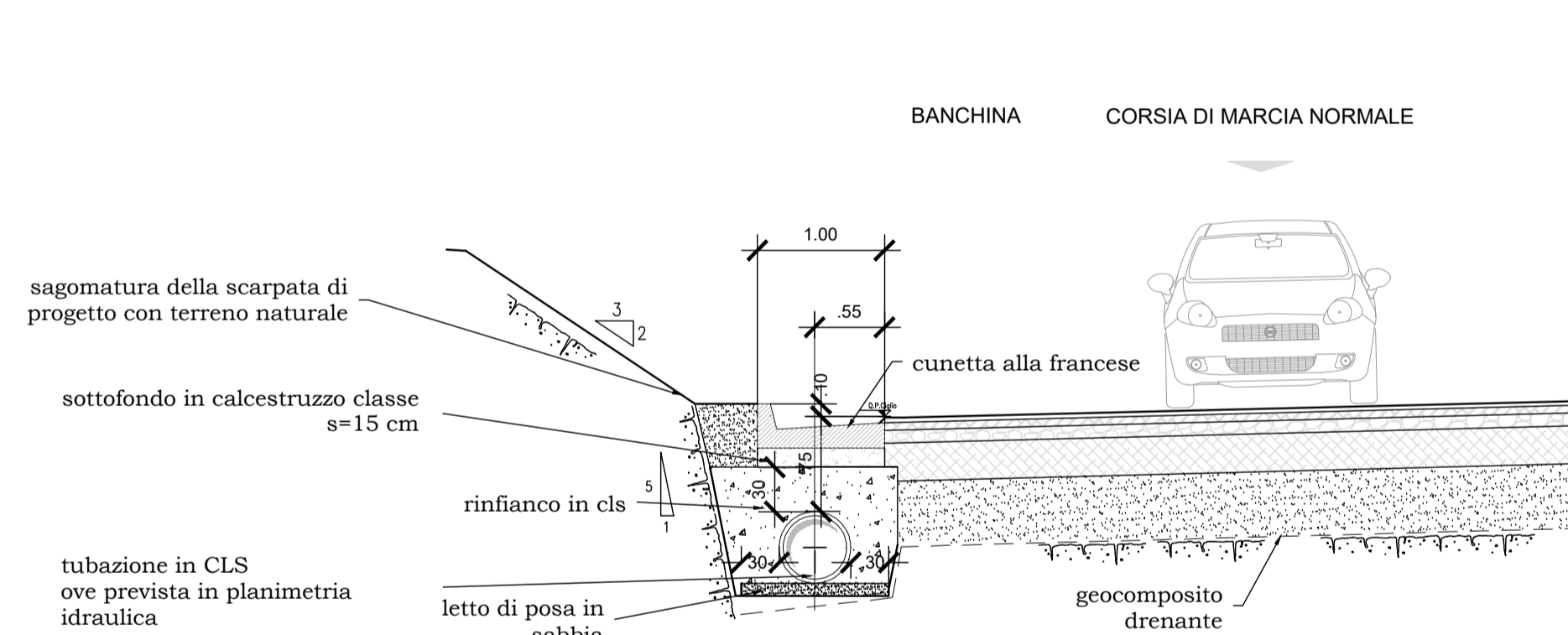
Sezione A-A - in corrispondenza del pozzetto d'ispezione



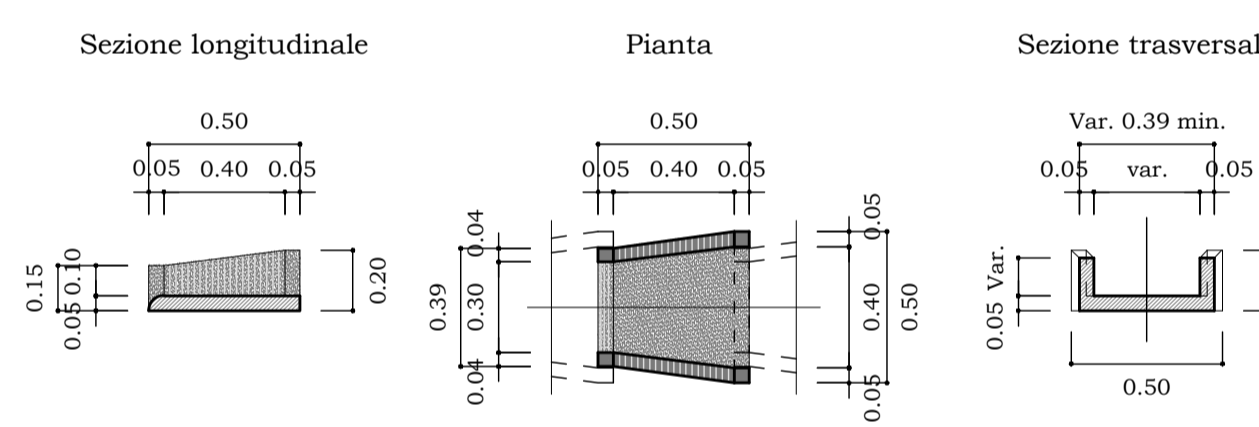
Sezione A-A - In corrispondenza embrice



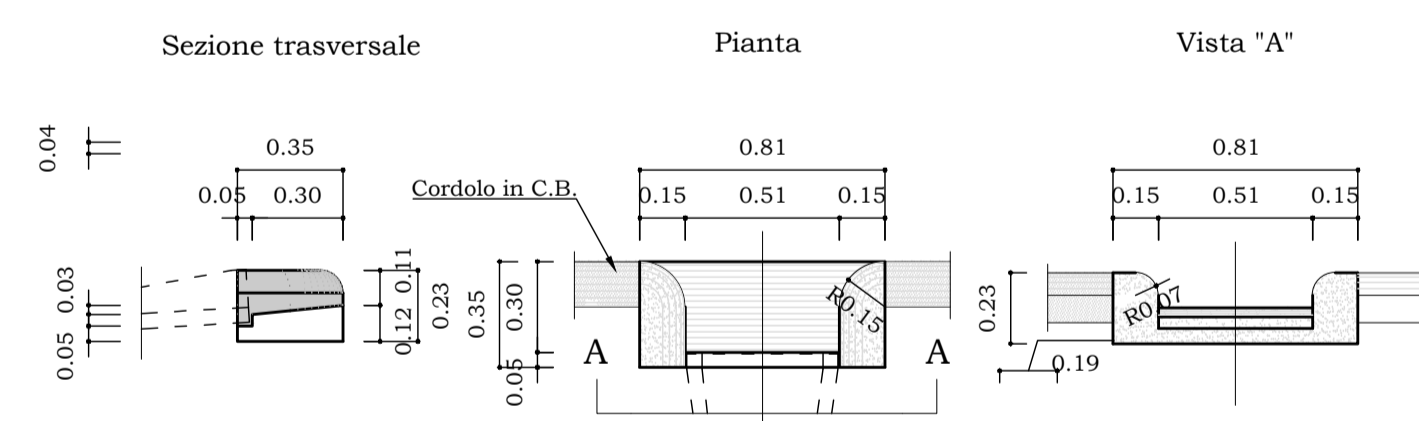
Sezione B-B - corrente



Particolari embrici in manufatti prefabbricati in cls
Scala 1:20

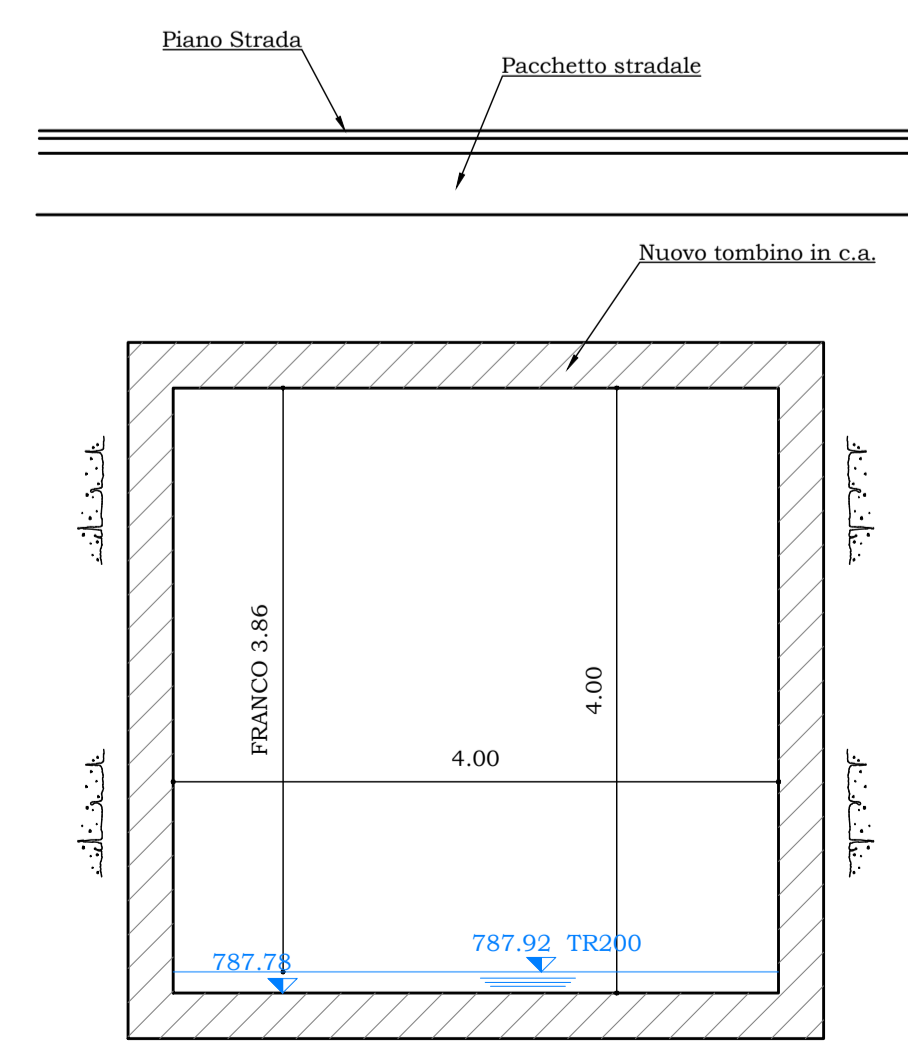


Particolare elemento di imbocco embrice
Scala 1:20

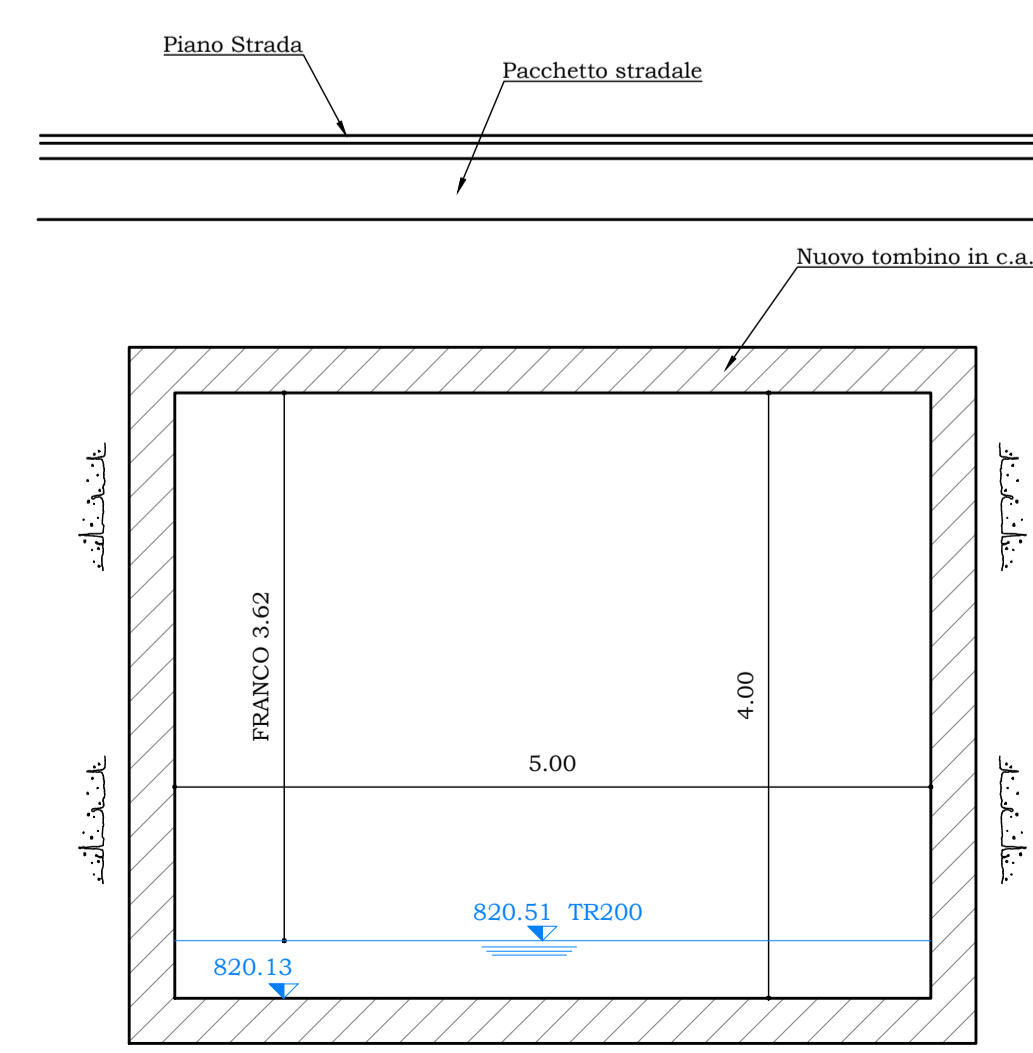


Sezioni tombini scotolari
Scala 1:50

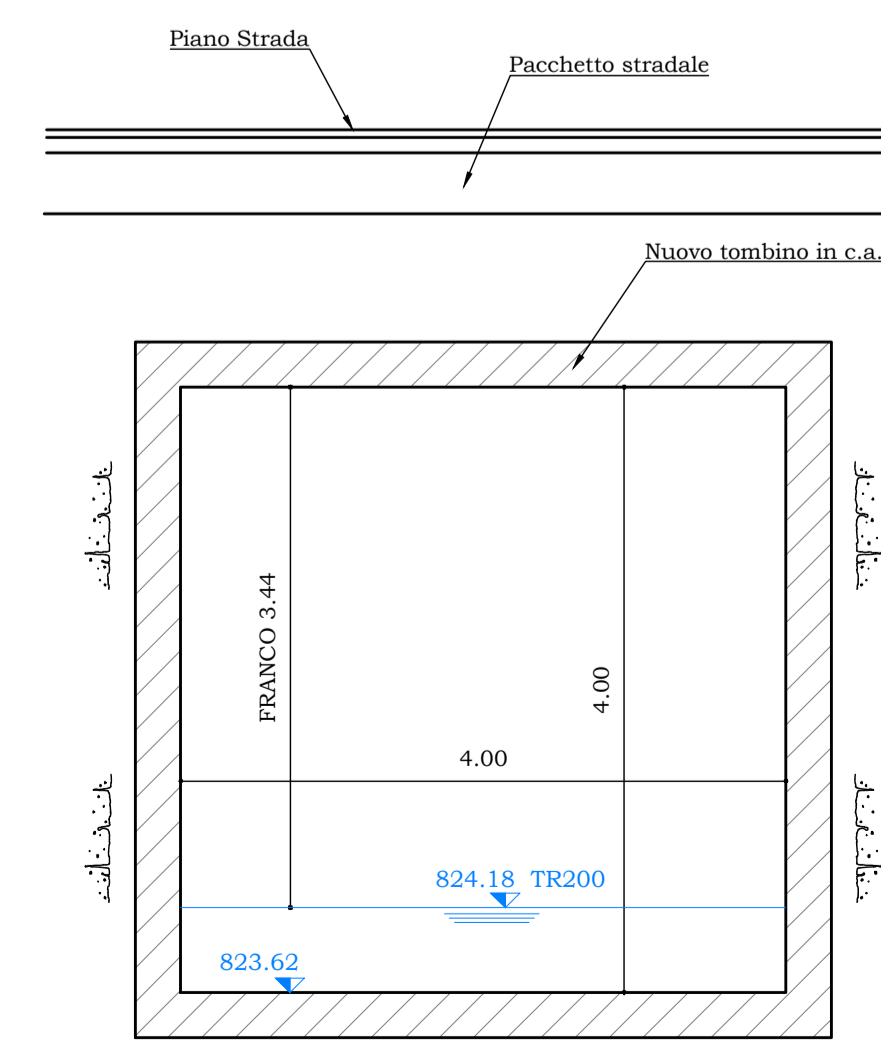
Sezione tombino 4.0x4.0 - Rampa 2-2 Sez.24



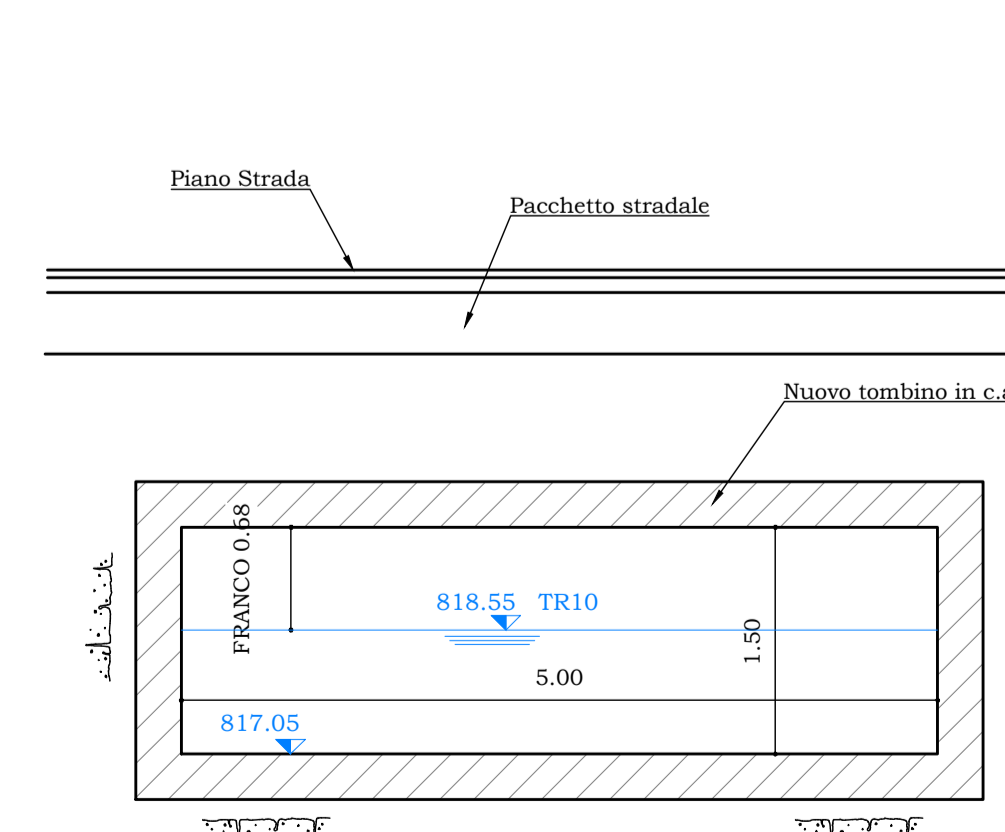
Sezione tombino 5.0x4.0 - PK 4+550



Sezione tombino 4.0x4.0 - Rampa 2-2 Sez.57



Sezione tombino 5.0x1.5 - Rotonda C2



NOTE GENERALI



AUTOSTRADA A2 MEDITERRANEA
NUOVO SVINCOLO DI MORMANNO

PROGETTO DEFINITIVO COD. UC 162

PROGETTAZIONE: R.T.I.: PROGIN S.p.A. (capogruppo mandataria)
CREW Cremonesi Workshop S.r.l. - ART Risorse Ambiente Territorio S.r.l.
ECOPLAME S.r.l. - InARPRO S.r.l.

RESPONSABILE INTEGRAZIONE PRESTAZIONI SPECIALISTICHE: Dot. Ing. Antonio GRIMALDI (Progin S.p.A.)	CAPOGRUPPO MANDATARIA: PROGIN S.p.A. DIRETTORE TECNICO: Dot. Ing. Paolo IORIO
IL GEOLOGO: Dot. Geol. Giovanni CARRA (ART Ambiente Risorse e Territorio S.r.l.)	MANDANTE: PROGIN S.p.A.
IL COORDINATORE PER LA SICUREZZA IN FASE DI PROGETTAZIONE: Dot. Ing. Michele CURALE (Progin S.p.A.)	CREW S.p.A. DIRETTORE TECNICO: Dot. Arch. Claudio TURRINI
VISTO IL RESPONSABILE DEL PROCEDIMENTO: Dot. Ing. Antonio CAVALLA	ECOPLAME S.r.l. DIRETTORE TECNICO: Dot. Arch. Pasquale PIANO
PROTOCOLLO	DATA

IDRAULICA E IDROLOGIA

Particolari di drenaggio e sezioni tipo

CODICE PROGETTO	NOME FILE	REVISIONE	SCALA:
DP UC162 D20	T00ID00IDRDT01B.dwg	B	1/50
CODICE ELAB.	T00ID00IDRDT01		
B	Istruttoria ANAS	MARZO 2022	M.SPOTTI R.WALCOTTI P.IORIO
A	MISSIONE	MAGGIO 2020	M.SPOTTI R.WALCOTTI P.IORIO
REV.	DESCRIZIONE	DATA	REDATTO VERIFICATO APPROVATO