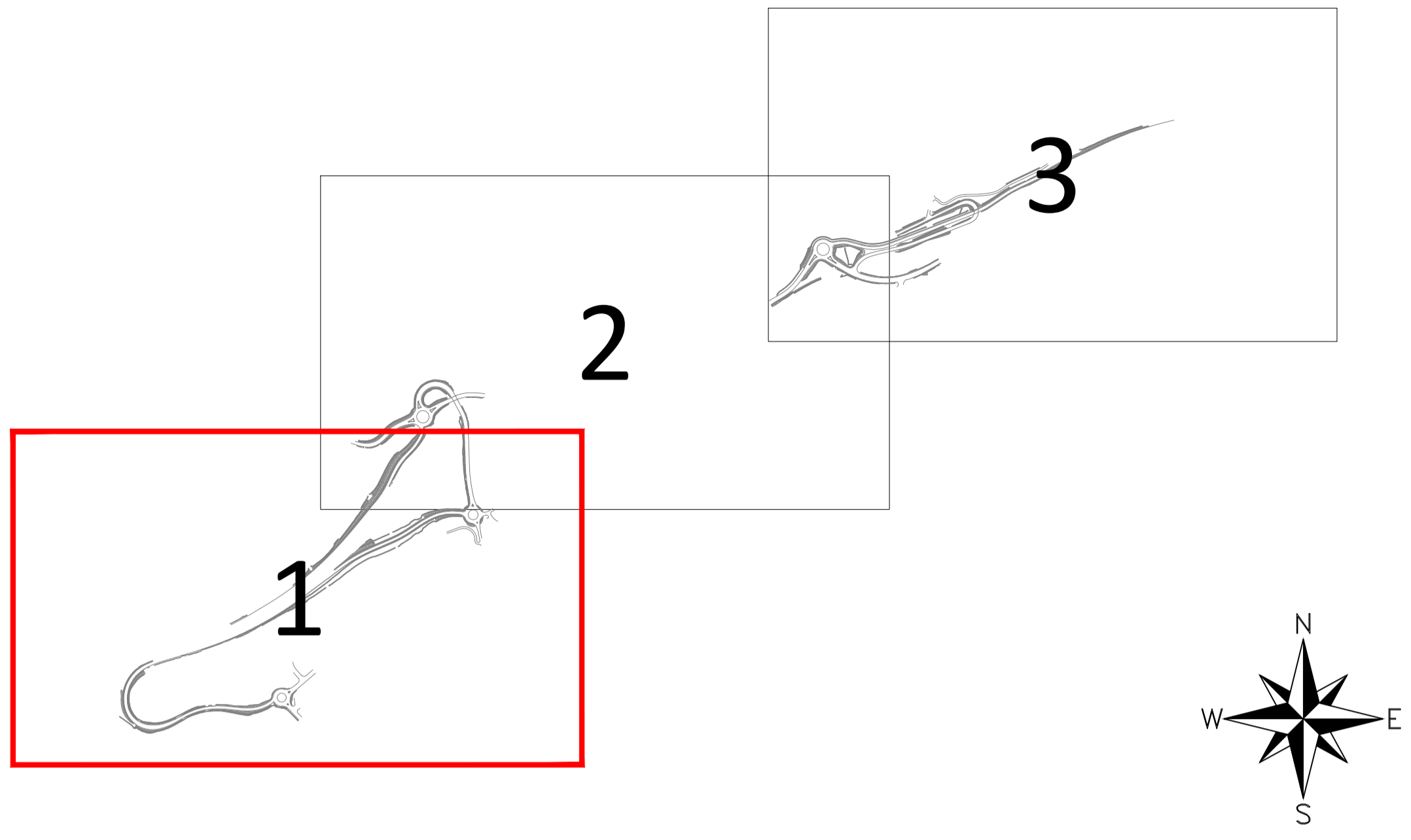
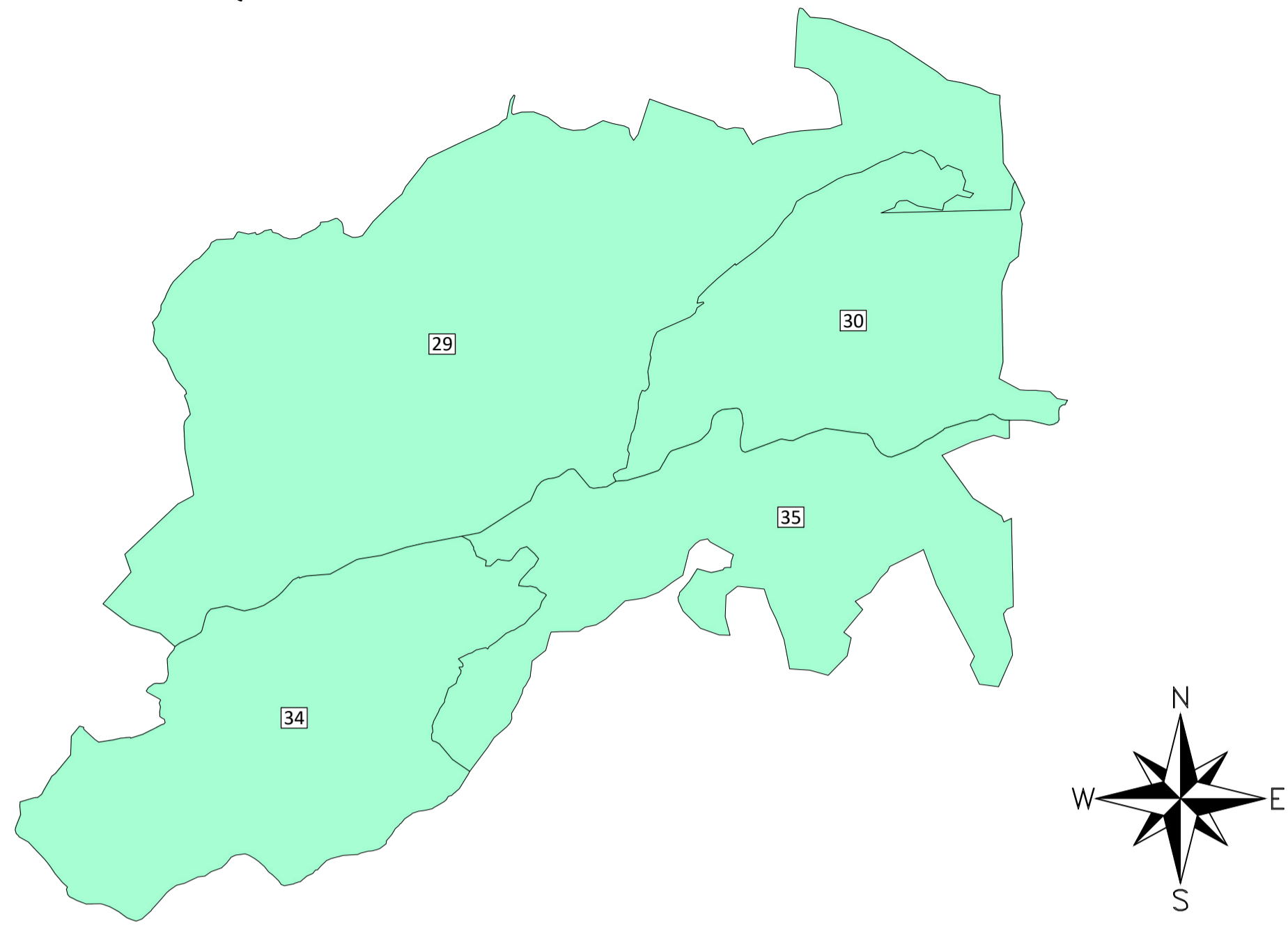


KEY-PLAN

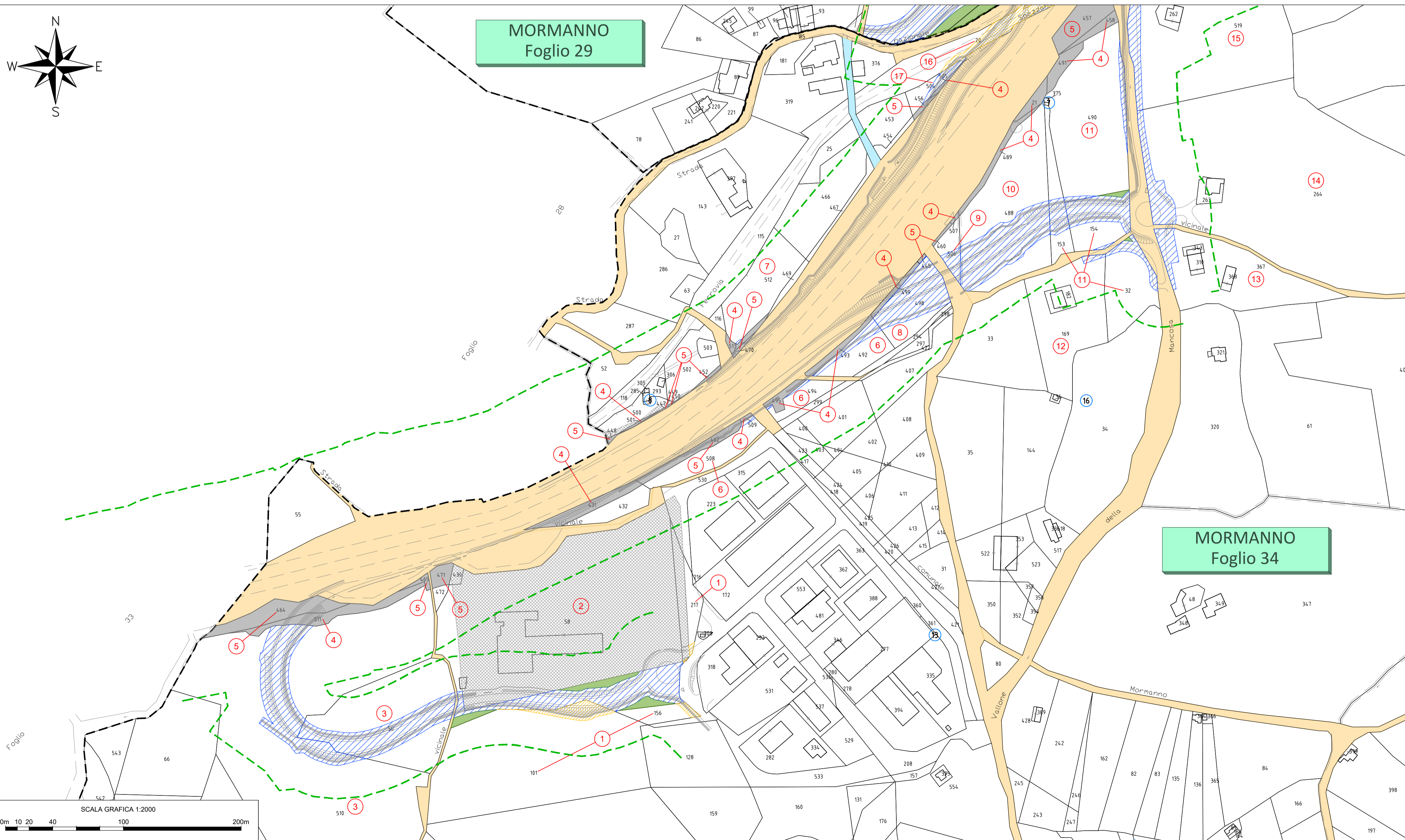


QUADRO D'UNIONE FOGLI CATASTALI



LEGENDA

- AREE DA ESPROPRIARE
- RELIQUATI
- AREE DA OCCUPARE TEMPORANEAMENTE
- AREE DA ASSERVIRE/CONVENZIONARE
- STRADE ESISTENTI DA REGOLARIZZARE
- AREE OGGETTO DI PRECEDENTE ESPROPRIO
- LINEA FASCIA DI RISPETTO
- NUMERO PIANO
- CORSI D'ACQUA ESISTENTI
- STRADE ESISTENTI
- FABBRICATO IN ESPROPRIO
- PROPRIETA' ANAS
- PARTICELLA
- CONFINI COMUNALI
- CONFINE FOGLIO CATASTALE



Direzione Progettazione e Realizzazione Lavori

AUTOSTRADA A2 MEDITERRANEA
NUOVO SVINCOLO DI MORMANNO

PROGETTO DEFINITIVO

COD UC 162

PROGETTAZIONE: R.T.I.: PROGIN S.p.A. (capogruppo mandataria)
CREW Cremonesi Workshop S.r.l. - ART Risorse Ambiente Territorio S.r.l.
ECOPLAME S.r.l. - InArPRO S.r.l.

<p>RESPONSABILE INTEGRAZIONE PRESTAZIONI SPECIALISTICHE: Dott. Ing. Antonio GRIMALDI (Progin S.p.A.)</p> <p>IL GEOLOGO: Dott. Geol. Giovanni CARRA (ART Ambiente Risorse e Territorio S.r.l.)</p> <p>IL COORDINATORE PER LA SICUREZZA IN FASE DI PROGETTAZIONE: Dott. Ing. Michele Curiale (Progin S.p.A.)</p> <p>VISTO: IL RESPONSABILE DEL PROCEDIMENTO: Dott. Ing. Antonio Citarella</p> <p>PROTOCOLLO _____ DATA _____ 20__</p>	<p>CAPOGRUPPO MANDATARIA:</p> <p>PROGIN S.p.A. INFRASOTTILE MANDANTI:</p> <p>CREW GRUPPO INNOVATIVO DEL SUD ITALIANO Direttore Tecnico: Dott. Arch. Claudio TURRINI</p> <p>art Direttore Tecnico: Dott. Ing. Ivo FRESIA</p> <p>ECOPLAME ambiente e paesaggio Direttore Tecnico: Dott. Arch. Pasquale Pisano</p> <p>InArPRO INGEGNERIA ARCHITETTURA Direttore Tecnico: Dott. Ing. Massimo T. DE IORIO</p>
---	--

INTERFERENZE ED ESPROPRI
ESPROPRI

Piano particellare grafico di esproprio - Tav. 1 di 3

CODICE PROGETTO	NOME FILE	REVISIONE	SCALA:
DP UC162 D20	T00ES00ESP/PC01	B	1:2000
B	Emissione a seguito istruttoria ANAS	Marzo 2022	DI SERIO VALENTE IORIO
A	Prima emissione	Aprile 2021	DI SERIO VALENTE IORIO
REV.	DESCRIZIONE	DATA	REDATTO VERIFICATO APPROVATO