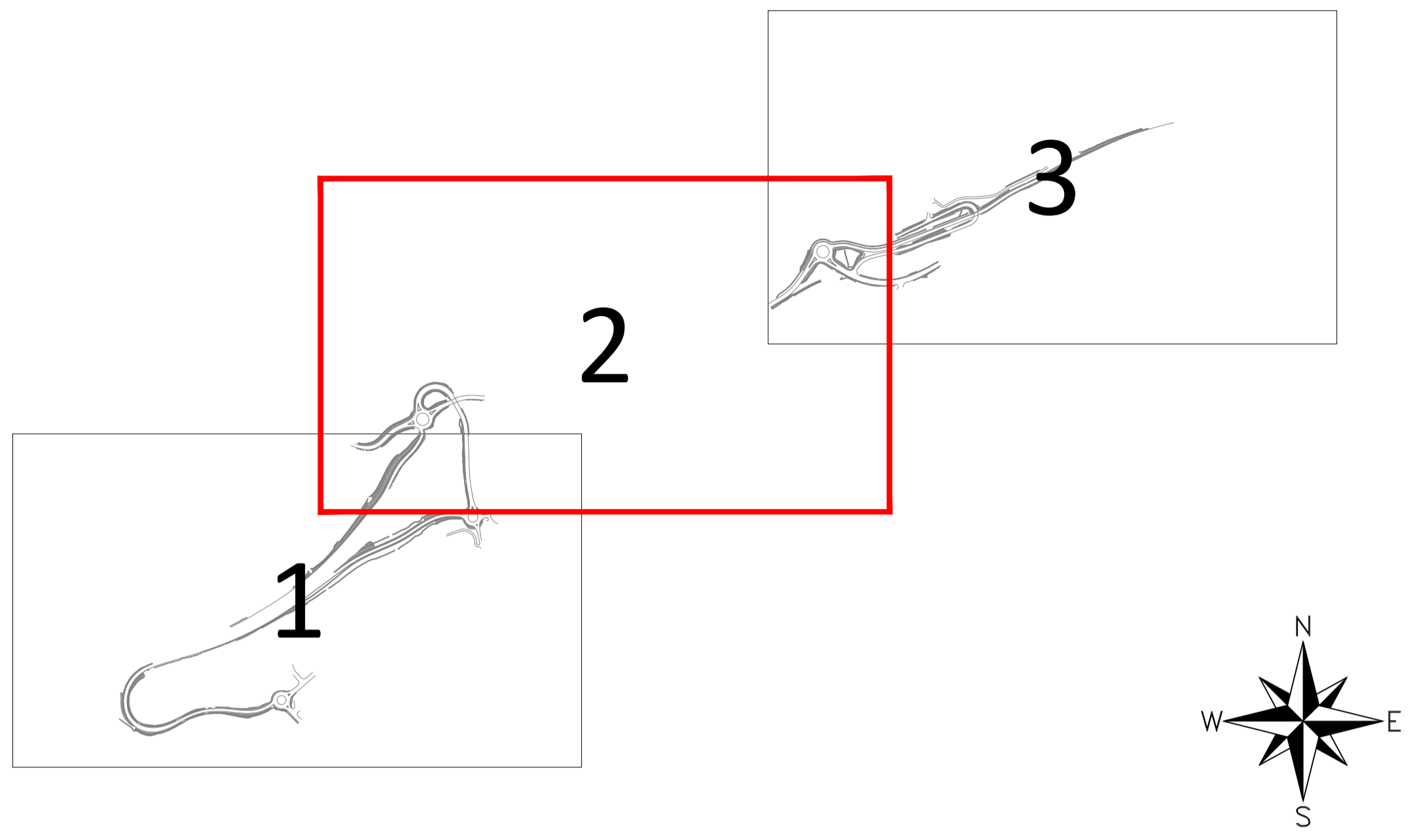
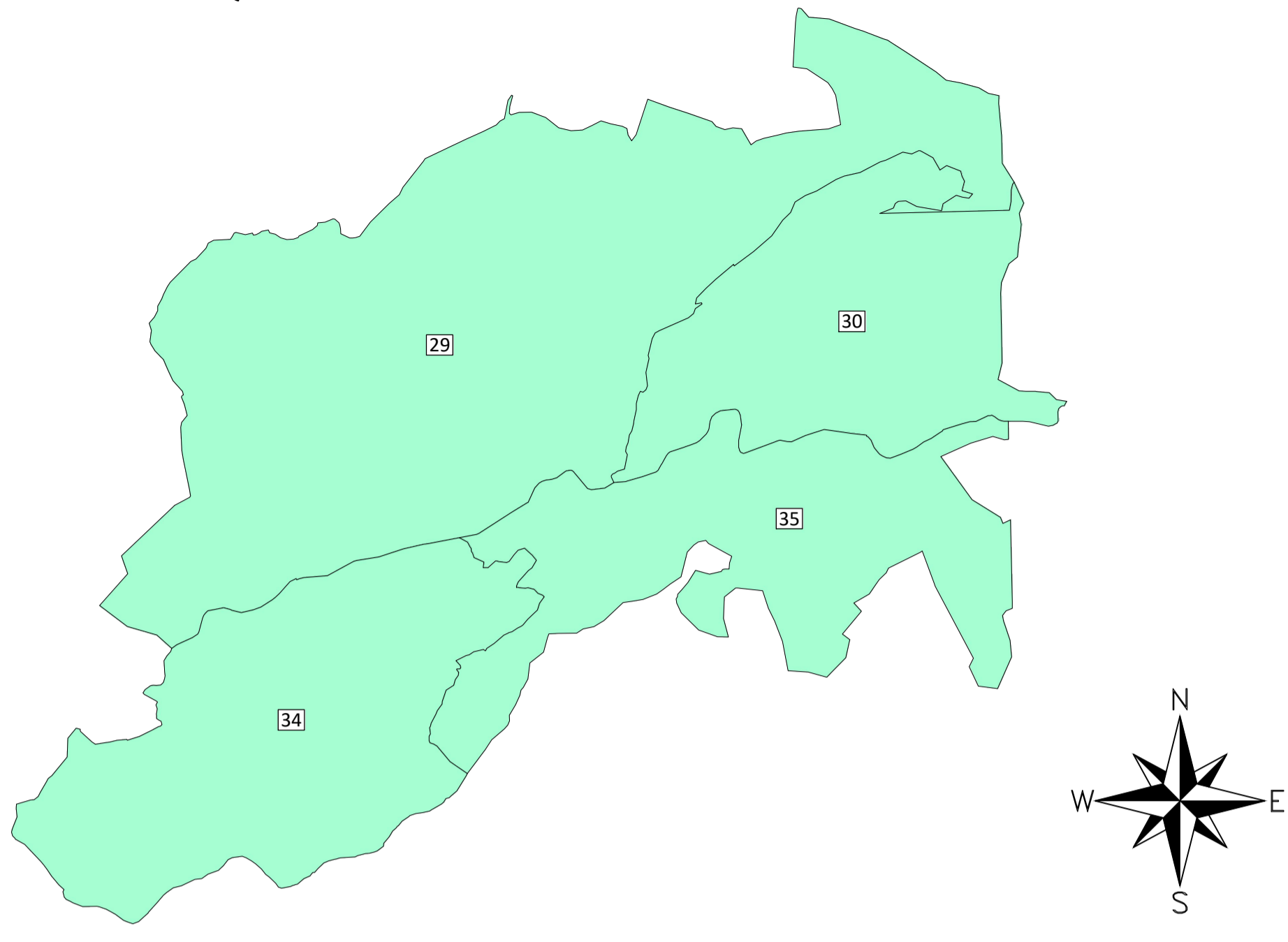


KEY-PLAN

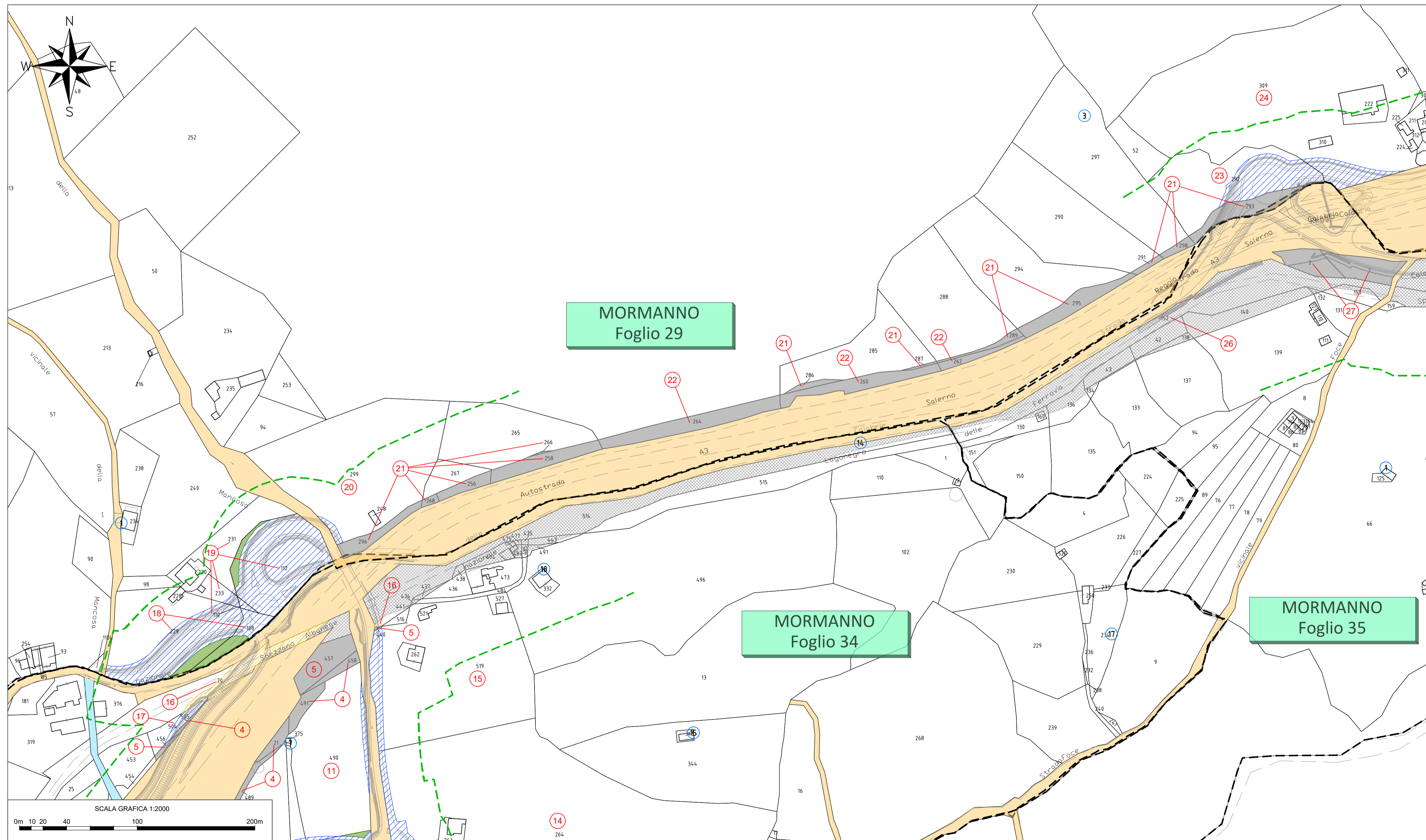


QUADRO D'UNIONE FOGLI CATASTALI



LEGENDA

- AREE DA ESPROPRIARE
- RELIQUATI
- AREE DA OCCUPARE TEMPORANEAMENTE
- AREE DA ASSERVIRE/CONVENZIONARE
- STRADE ESISTENTI DA REGOLARIZZARE
- AREE OGGETTO DI PRECEDENTE ESPROPRIO
- LINEA FASCIA DI RISPETTO
- NUMERO PIANO
- CORSI D'ACQUA ESISTENTI
- STRADE ESISTENTI
- FABBRICATO IN ESPROPRIO
- PROPRIETA' ANAS
- PARTICELLA
- CONFINI COMUNALI
- CONFINE FOGLIO CATASTALE



Direzione Progettazione e Realizzazione Lavori

AUTOSTRADA A2 MEDITERRANEA
NUOVO SVINCOLO DI MORMANNO

PROGETTO DEFINITIVO

COD UC 162

PROGETTAZIONE: R.T.I.: PROGIN S.p.A. (capogruppo mandataria)
CREW Cremonesi Workshop S.r.l. - ART Risorse Ambiente Territorio S.r.l.
ECOPLAME S.r.l. - InArPRO S.r.l.

RESPONSABILE INTEGRAZIONE PRESTAZIONI SPECIALISTICHE:
Dott. Ing. Antonio GRIMALDI (Progin S.p.A.)

CAPOGRUPPO MANDATARIA:
PROGIN S.p.A. Direttore Tecnico: Dott. Ing. Paolo IORIO

IL GEOLOGO:
Dott. Geol. Giovanni CARRA (ART Ambiente Risorse e Territorio S.r.l.)

MANDANTI:
CREW Gruppo Innovativo del Sud Italia Direttore Tecnico: Dott. Arch. Claudio TURRINI
art Direttore Tecnico: Dott. Ing. Ivo FRESIA

IL COORDINATORE PER LA SICUREZZA IN FASE DI PROGETTAZIONE:
Dott. Ing. Michele Curiale (Progin S.p.A.)

VISTO: IL RESPONSABILE DEL PROCEDIMENTO:
Dott. Ing. Antonio Citarella

ECOPLAME ambiente e paesaggio
Direttore Tecnico: Dott. Arch. Pasquale Pisano

InArPRO INGEGNERIA ARCHITETTURA
Direttore Tecnico: Dott. Ing. Massimo T. DE IORIO

INTERFERENZE ED ESPROPRI
ESPROPRI

Piano particellare grafico di esproprio - Tav. 2 di 3

| CODICE PROGETTO | NOME FILE | REVISIONE | SCALA: |
|-----------------|--------------------------------------|-------------|------------------------------|
| DP UC162 D20 | T00ES00ESP/PC02 | B | 1:2000 |
| B | Emissione a seguito istruttoria ANAS | Marzo 2022 | DI SERIO VALENTE IORIO |
| A | Prima emissione | Aprile 2021 | DI SERIO VALENTE IORIO |
| REV. | DESCRIZIONE | DATA | REDATTO VERIFICATO APPROVATO |