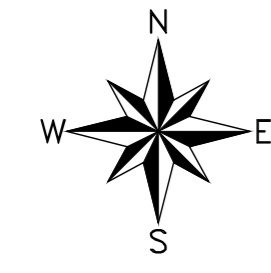
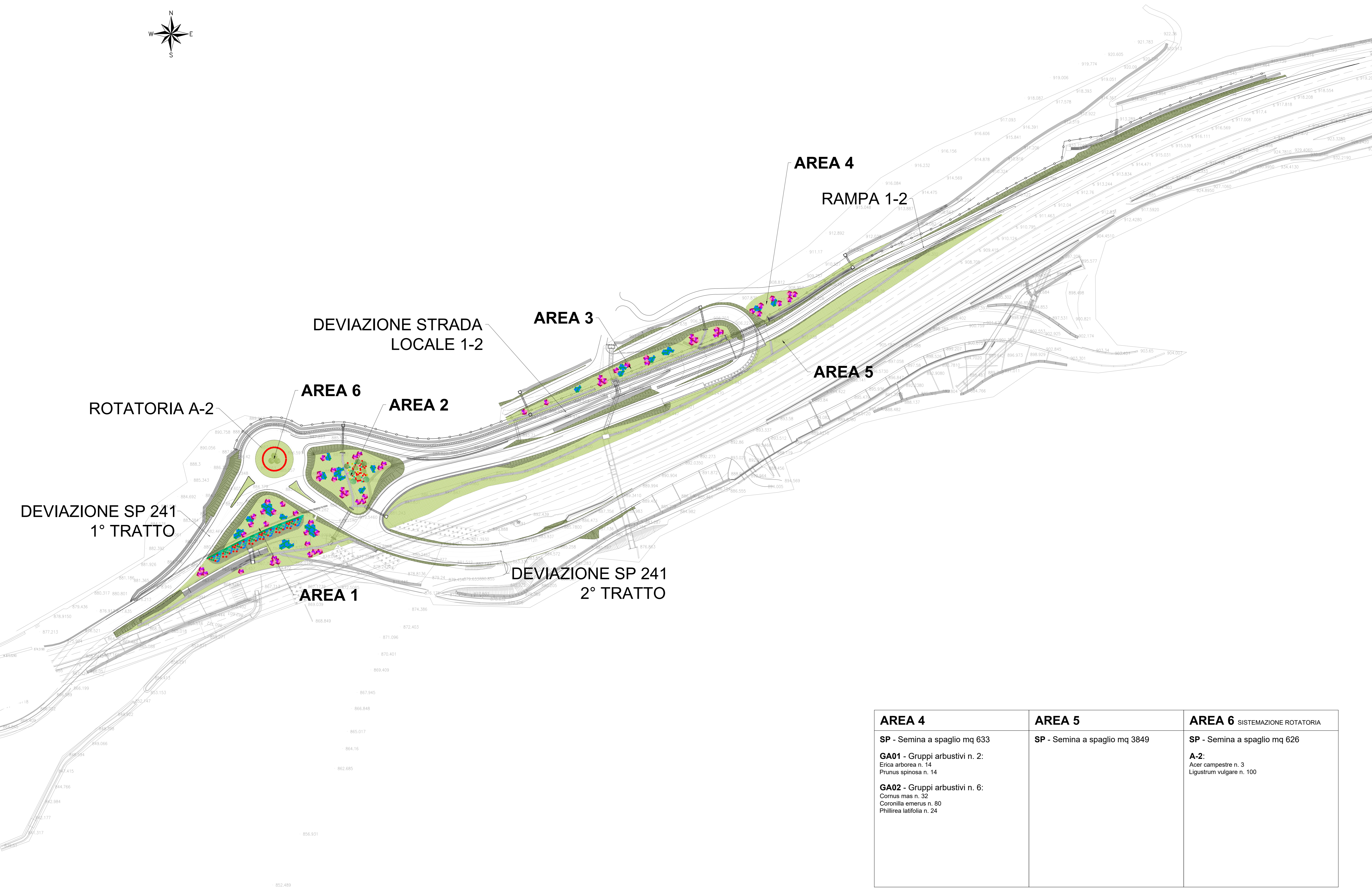
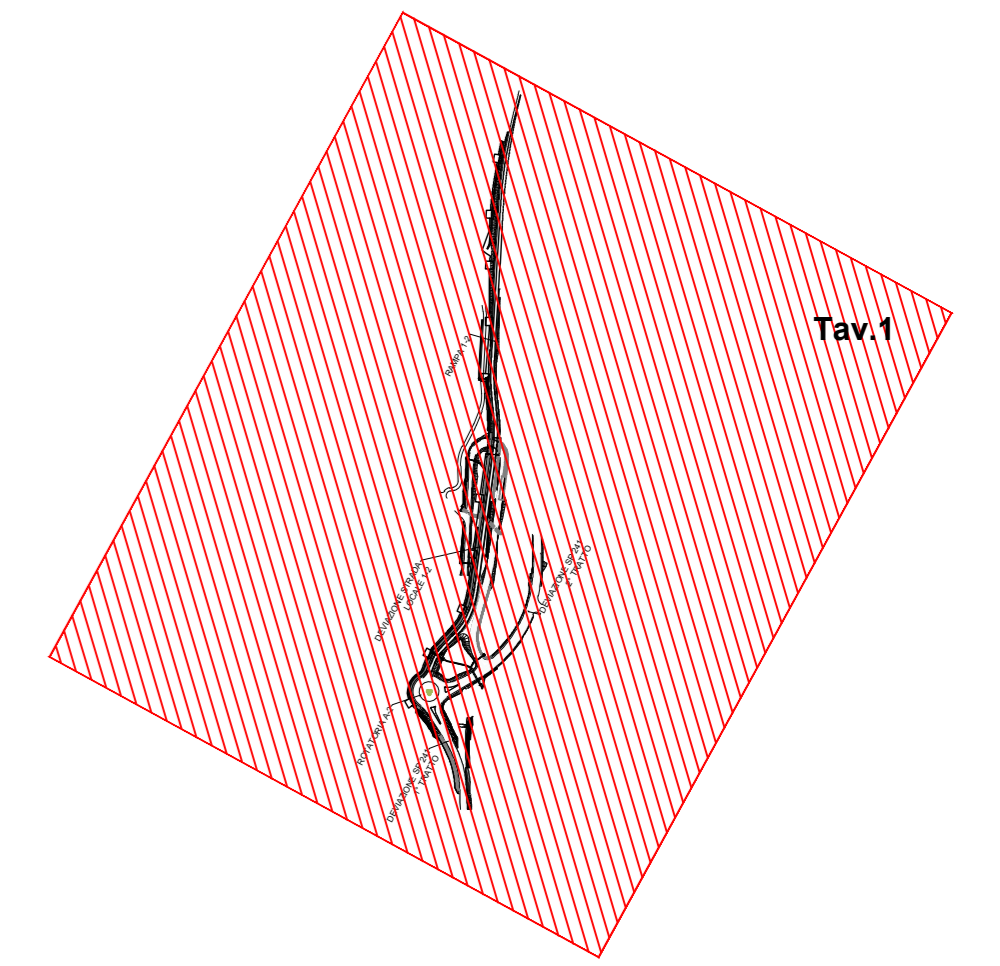


AREA 1	AREA 2	AREA 3
SP - Semina a spaglio mq 2259	SP - Semina a spaglio mq 1329	SP - Semina a spaglio mq 1249
GA01 - Gruppi arbustivi n. 13: Erica arborea n. 91 Prunus spinosa n. 91	GA01 - Gruppi arbustivi n. 7: Erica arborea n. 49 Prunus spinosa n. 49	GA01 - Gruppi arbustivi n. 6: Erica arborea n. 42 Prunus spinosa n. 42
GA02 - Gruppi arbustivi n. 21: Cornus mas n. 92 Coronilla emerus n. 230 Philirea latifolia n. 69	GA02 - Gruppi arbustivi n. 13: Cornus mas n. 60 Coronilla emerus n. 150 Philirea latifolia n. 45	GA02 - Gruppi arbustivi n. 21: Cornus mas n. 60 Coronilla emerus n. 150 Philirea latifolia n. 45
FA - Fascia arbustiva n. 3: Crataegus mongyna n. 62 Erica arborea n. 44 Ligustrum vulgare n. 40 Prunus spinosa n. 65	GAA - Gruppi arborei arbustivi n. 1: Acer campestre n. 3 Acer monspessulanum n. 3 Fraxinus ornus n. 3 Corylus avellana n. 5 Crataegus mongyna n. 7 Ligustrum vulgare n. 29 Cornus mas n. 4	



LEGENDA	
	Idrosemia scarpale
	Semina a spaglio
	Filare di Acer campestre
	GA01 - Gruppi arbustivi : Erica arborea Prunus spinosa
	GA02 - Gruppi arbustivi : Cornus mas Coronilla emerus Philirea latifolia
	FA - Fascia arbustiva: Crataegus mongyna Erica arborea Ligustrum vulgare Prunus spinosa
	GAA - Gruppi arborei arbustivi: Acer campestre Acer monspessulanum Fraxinus ornus Corylus avellana Crataegus mongyna Ligustrum vulgare Cornus mas
	Sistemazione rotatorie: A2-B2: Acer campestre Ligustrum vulgare C2: Acer monspessulanum Ligustrum vulgare D2: Fraxinus ornus Cornus emerus
	FAA - Fascia arborea arbustiva Quercus pubescens Crataegus mongyna Ligustrum vulgare Prunus spinosa

KEYMAP



AREA 4	AREA 5	AREA 6 SISTEMAZIONE ROTATORIA
SP - Semina a spaglio mq 633	SP - Semina a spaglio mq 3849	SP - Semina a spaglio mq 626
GA01 - Gruppi arbustivi n. 2: Erica arborea n. 14 Prunus spinosa n. 14		A-2: Acer campestre n. 3 Ligustrum vulgare n. 100
GA02 - Gruppi arbustivi n. 6: Cornus mas n. 32 Coronilla emerus n. 80 Philirea latifolia n. 24		



Direzione Progettazione e Realizzazione Lavori

**AUTOSTRADA A2 MEDITERRANEA
NUOVO SVINCOLO DI MORMANNO**

PROGETTO DEFINITIVO cod UC 162

PROGETTAZIONE: R.T.I.: PROGIM S.p.A. (capogruppo mandataria)
CREW Cremonesi Workshop S.r.l. - ART Risorse Ambiente Territorio S.r.l.
ECOPLAME S.r.l. - InArPRO S.r.l.

RESPONSABILE INTEGRAZIONI: Prestazioni Specialistiche: Dot. Ing. Antonio GRIMALDI (Progrin S.p.A.)	CAPOGRUPPO MANDATARIA: PROGIM S.p.A. INFRASISTEMATURE PROGIM S.p.A.	Direttore Tecnico: Dot. Ing. Paolo IORIO
IL GEOLOGO: Dot. Geol. Giovanni GARRA (ART Ambiente Risorse e Territorio S.r.l.)	MANDANTE:  Direttore Tecnico: Dot. Arch. Claudio TURRINI	 Direttore Tecnico: Dot. Ing. Ivano FRESIA
IL COORDINATORE PER LA SICUREZZA IN FASE DI PROGETTAZIONE: Dot. Ing. Michele Curiale (Progrin S.p.A.)	 Direttore Tecnico: Dot. Arch. Pasquale Pisano	 Direttore Tecnico: Dot. Ing. Massimo T. DE IORIO
VISTO: IL RESPONSABILE DEL PROCEDIMENTO: Dot. Ing. Antonio Citarella		
PROTOCOLLO	DATA	

INTERVENTI DI INSERIMENTO PAESAGGISTICO E AMBIENTALE
Planimetria delle opere a verde
tav 1 di 2

CODICE PROGETTO	NOME FILE	REVISIONE	SCALA:
DP UC162 D20	T001A00AMBPL01	B	1:1000

B	Revisione a seguito istruttoria Anas	11/2021	Esplano	R.Sbarito	P.Pisano
A	Prima emissione	04/2020	Esplano	R.Sbarito	P.Pisano
REV.	DESCRIZIONE	DATA	REDATTO	VERIFICATO	APPROVATO