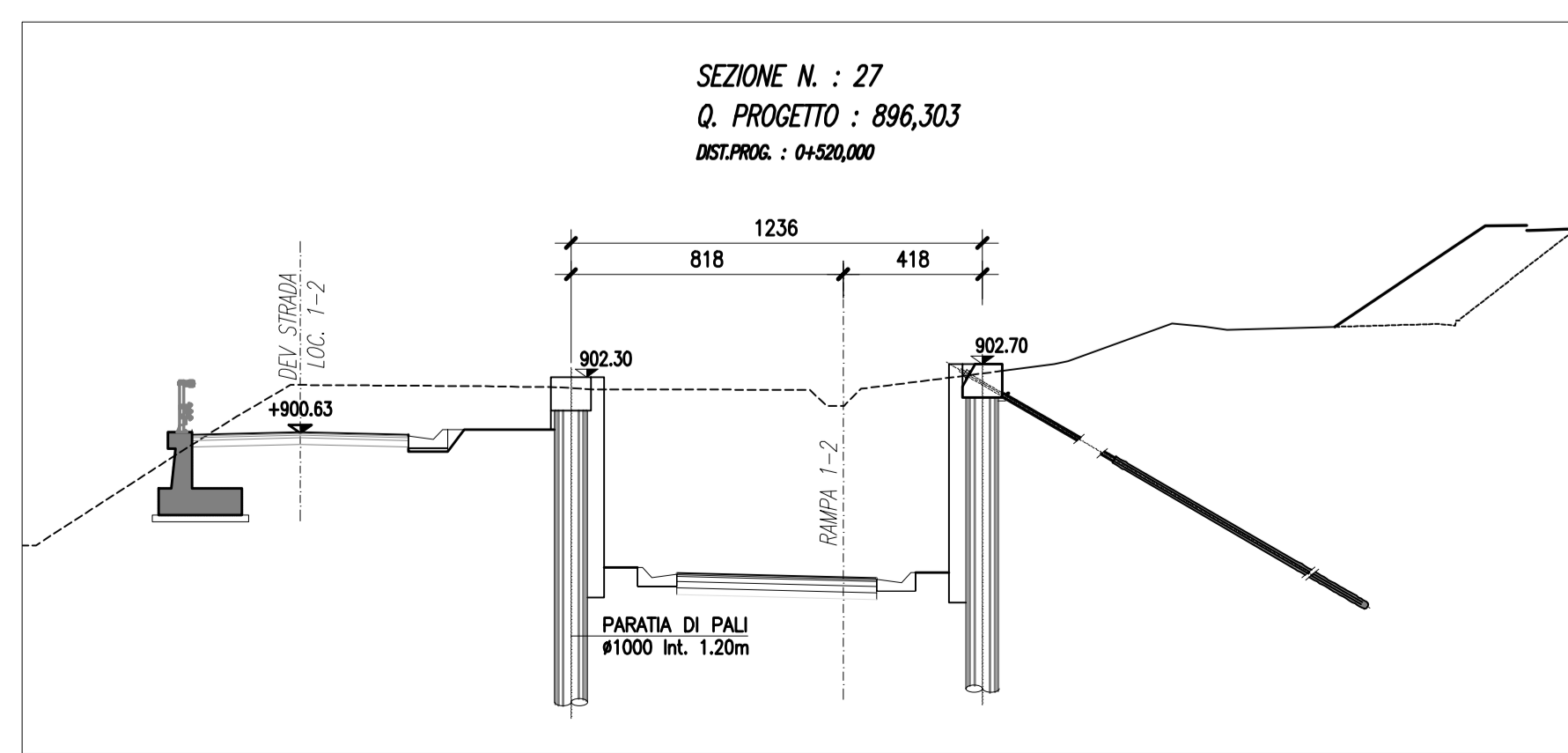
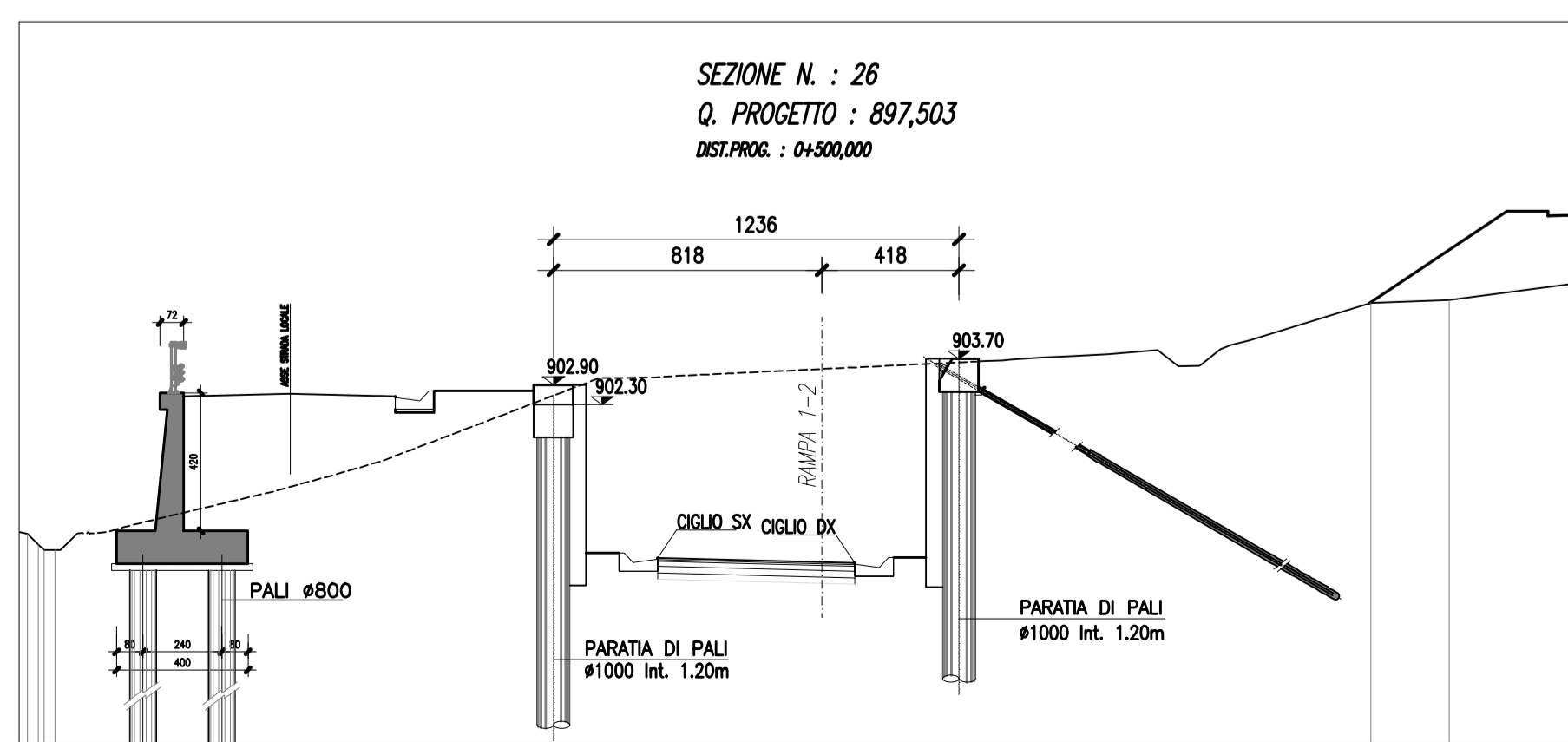
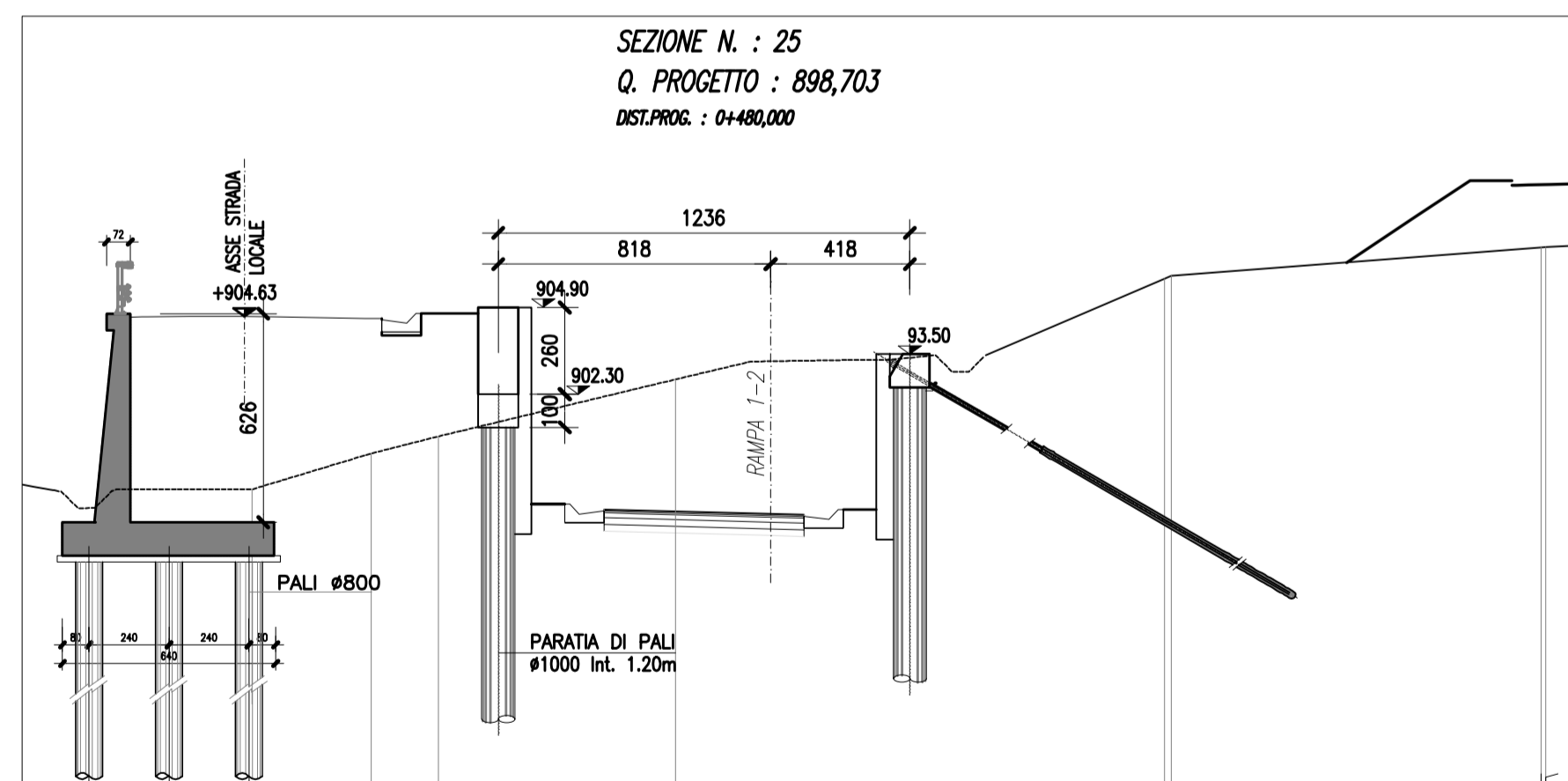
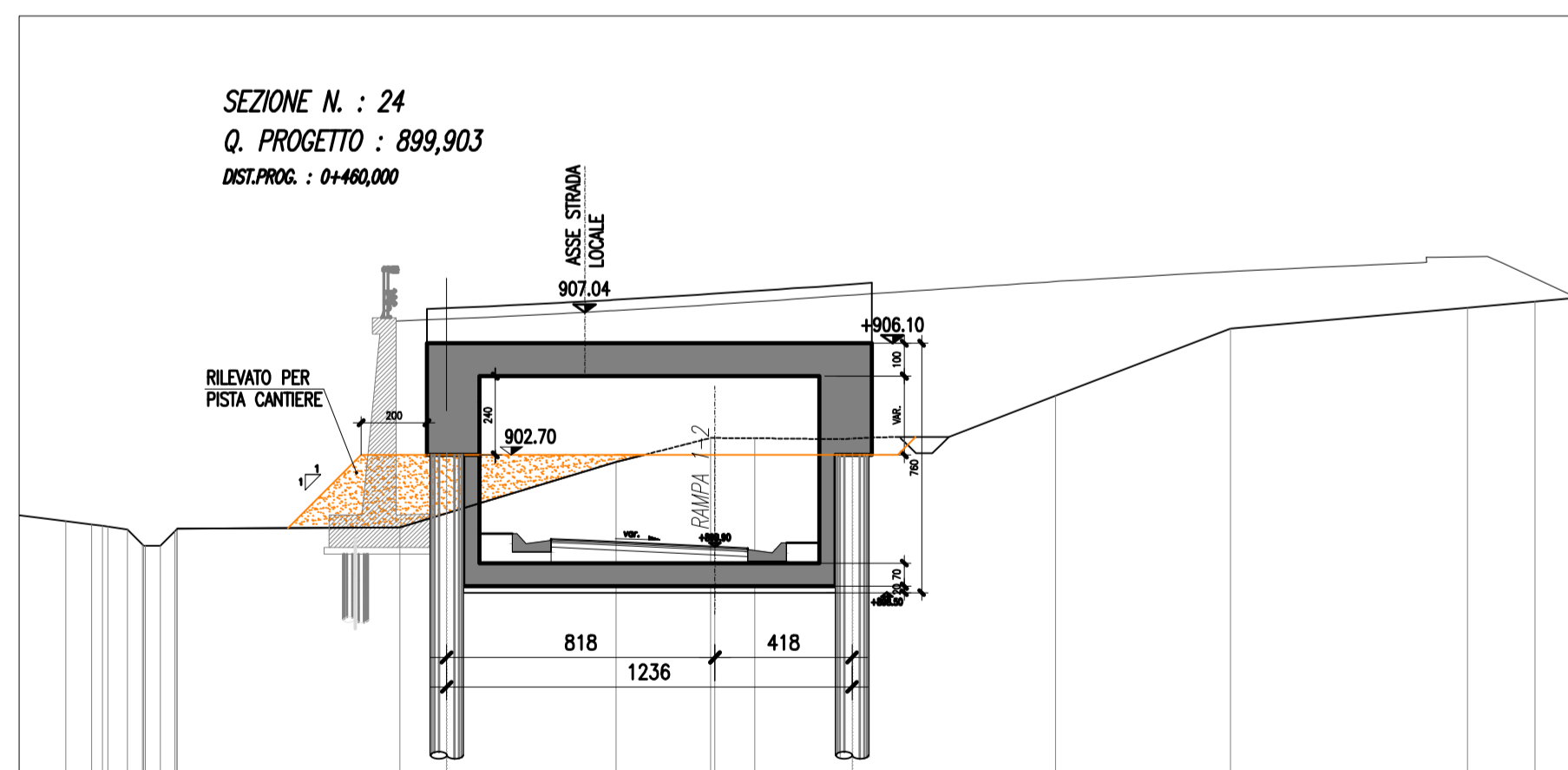
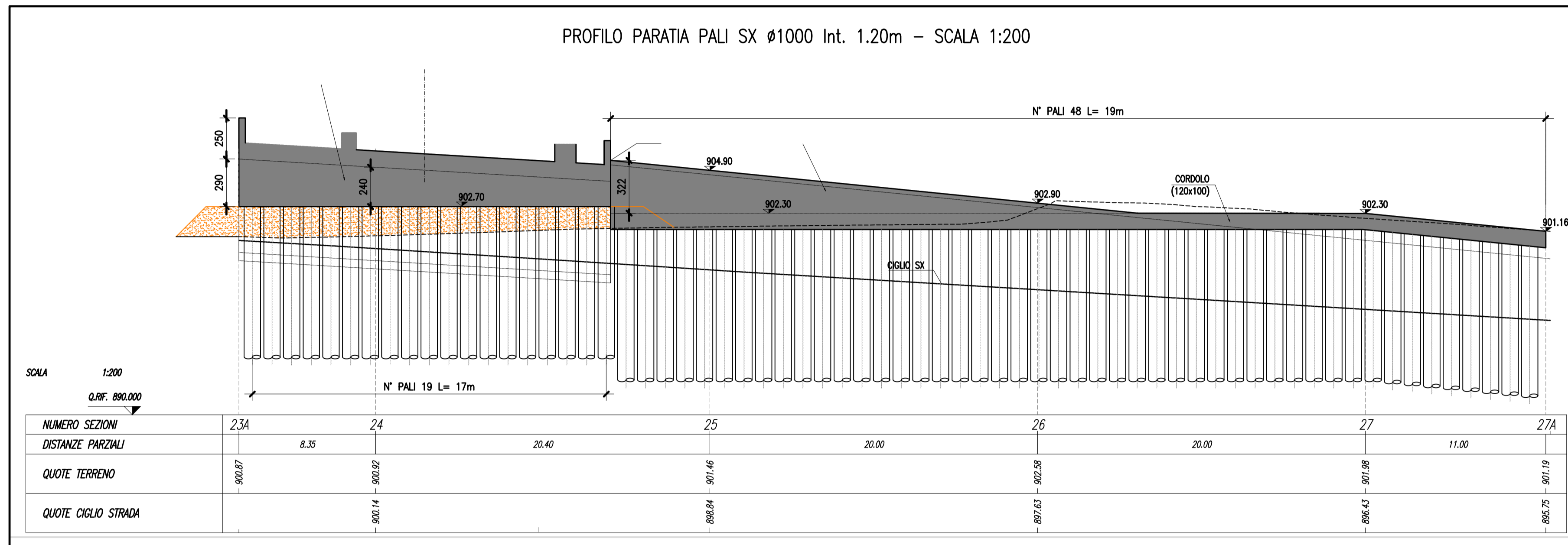


INCIDENZE ARMATURE	
Pali	Cordoli
(kg/m3)	(kg/m3)
160	100



Direzione Progettazione e Realizzazione Lavori

AUTOSTRADA A2 MEDITERRANEA NUOVO SVINCOLO DI MORMANNO

PROGETTO DEFINITIVO COD UC 162

PROGETTAZIONE: R.T.I.: PROGIN S.p.A. (capogruppo mandataria)
 CREW Cremonesi Workshop S.r.l. - ART Risorse Ambiente Territorio S.r.l.
 ECOPLAME S.r.l. - InArPRO S.r.l.

RESPONSABILE INTEGRAZIONE PRESTAZIONI SPECIALISTICHE: Dott. Ing. Antonio GRIMALDI (Progin S.p.A.)	CAPOGRUPPO MANDATARIA: PROGETTAZIONE INFRASTRUTTURE Direttore Tecnico: Dott. Ing. Paolo IORIO
IL GEOLOGO: Dott. Geol. Giovanni CARRA (ART Ambiente Risorse e Territorio S.r.l.)	MANDANTI: Direttore Tecnico: Dott. Arch. Claudio TURRINI Direttore Tecnico: Dott. Ing. Ivo FRESIA
IL COORDINATORE PER LA SICUREZZA IN FASE DI PROGETTAZIONE: Dott. Ing. Michele Curiale (Progin S.p.A.)	Direttore Tecnico: Dott. Arch. Pasquale Pisano Direttore Tecnico: Dott. Ing. Massimo T. DE IORIO
VISTO: IL RESPONSABILE DEL PROCEDIMENTO: Dott. Ing. Antonio Citarella	PROTOCOLLO _____ DATA _____ 20__

**PROGETTO OPERE D'ARTE MINORI
SEMISVINCOLO SUD - RAMPA 1-2 - OS02 PARATIA DI SOSTEGNO IN SX**
PIANTA, PROFILO E SEZIONI TRASVERSALI

CODICE PROGETTO	NOME FILE	REVISIONE	SCALA:
DP UC162 D20	T00OS02STRCP01B.dwg	B	1:200
	CODICE ELAB.		
	T00OS02STRCP01		

REV.	DESCRIZIONE	DATA	REDATTO	VERIFICATO	APPROVATO
B	EMISSIONE A SEGUITO ISTRUTTORIA	MARZO 2022	A. COZZOLINO	P. VALENTE	P. IORIO
A	EMISSIONE	MAGGIO 2020	A. COZZOLINO	P. VALENTE	P. IORIO