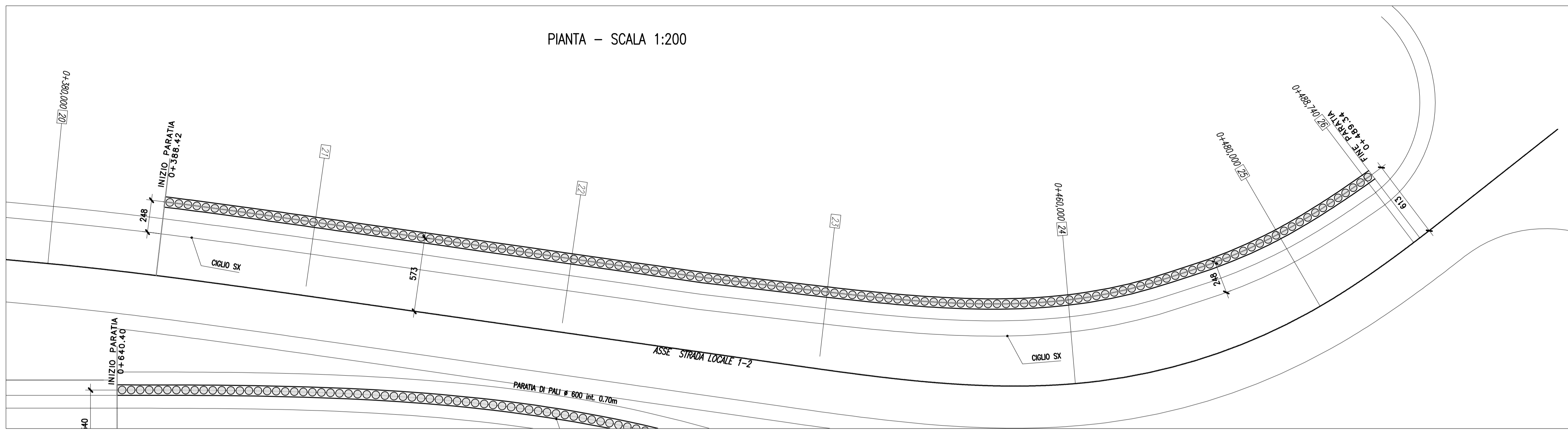
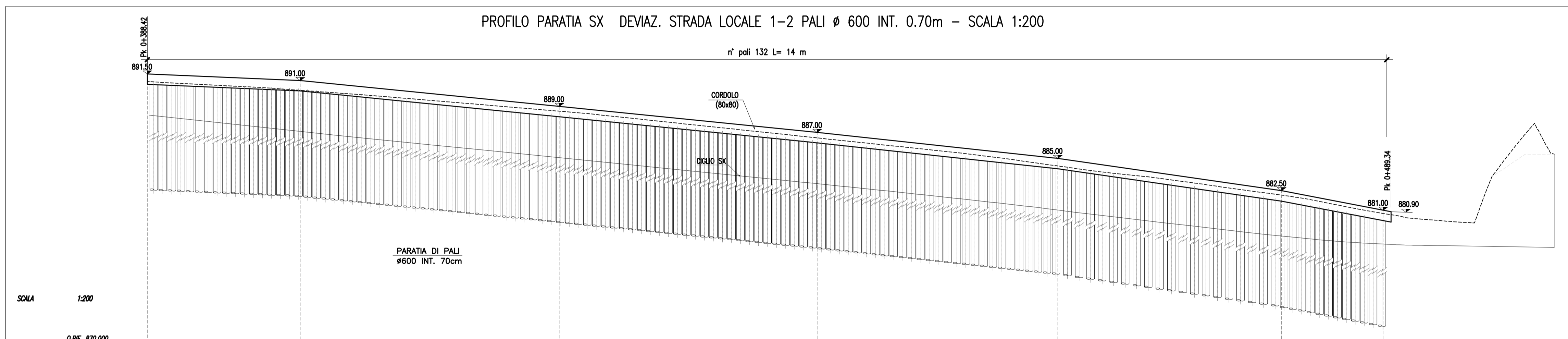


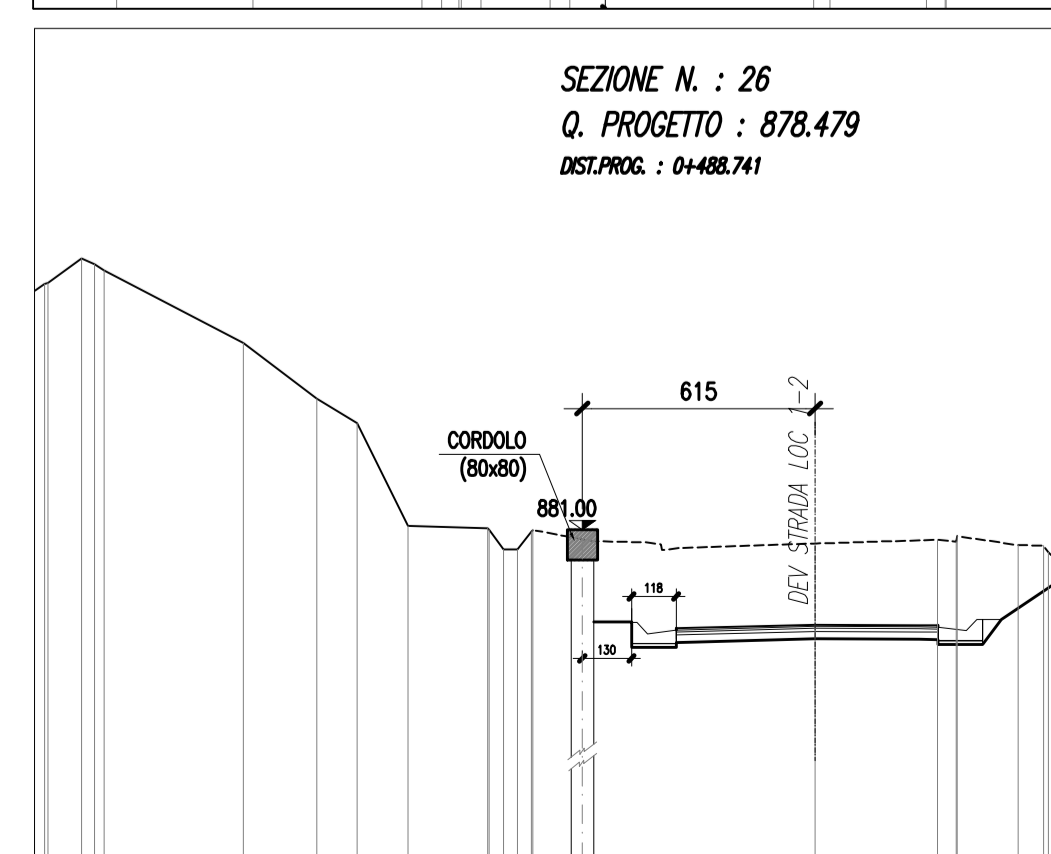
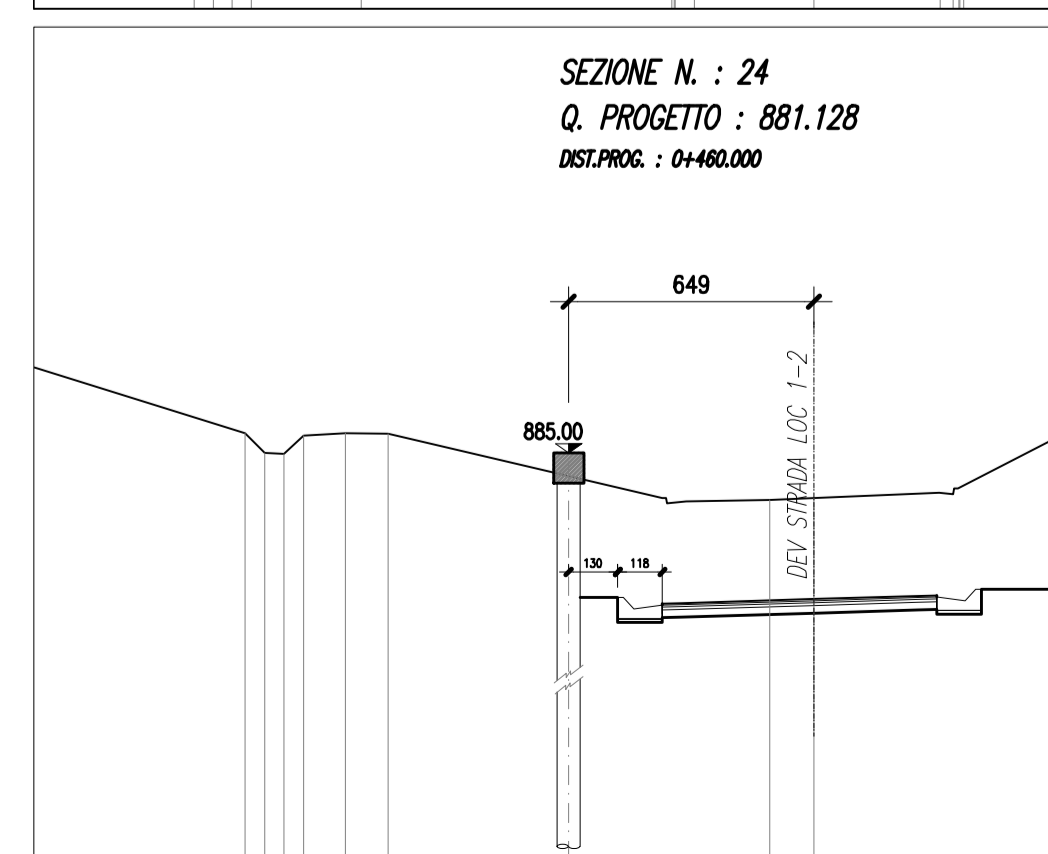
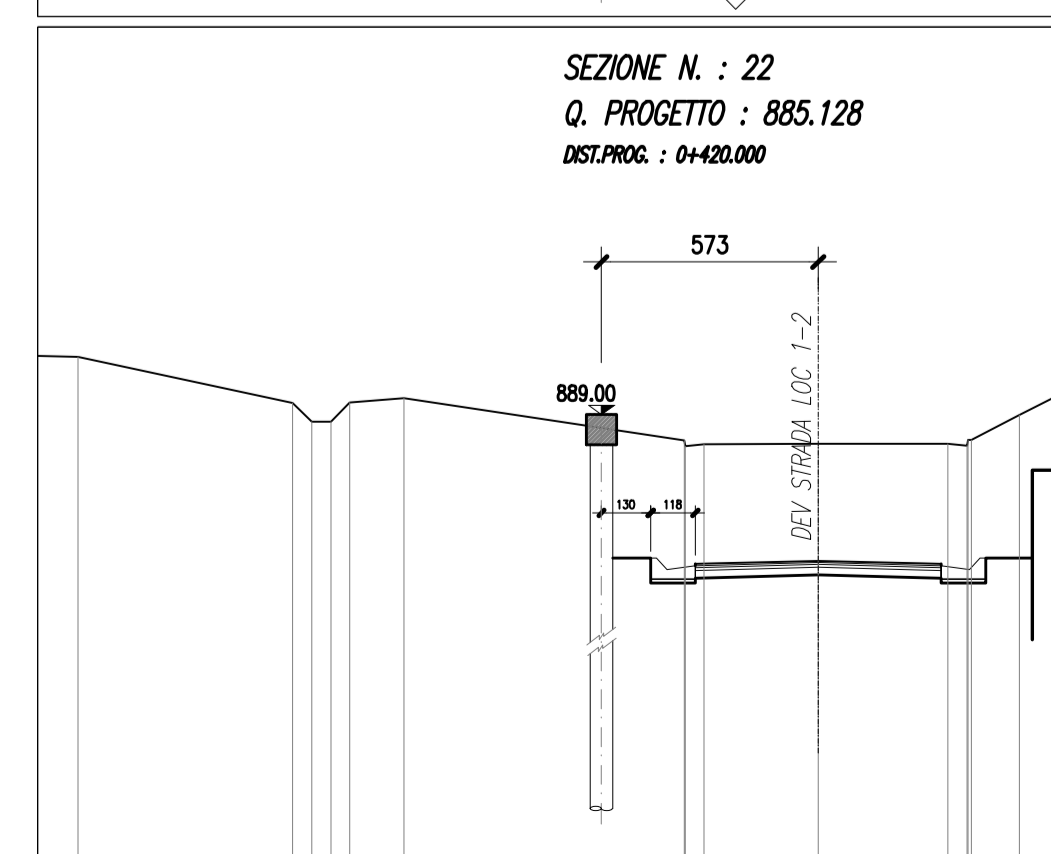
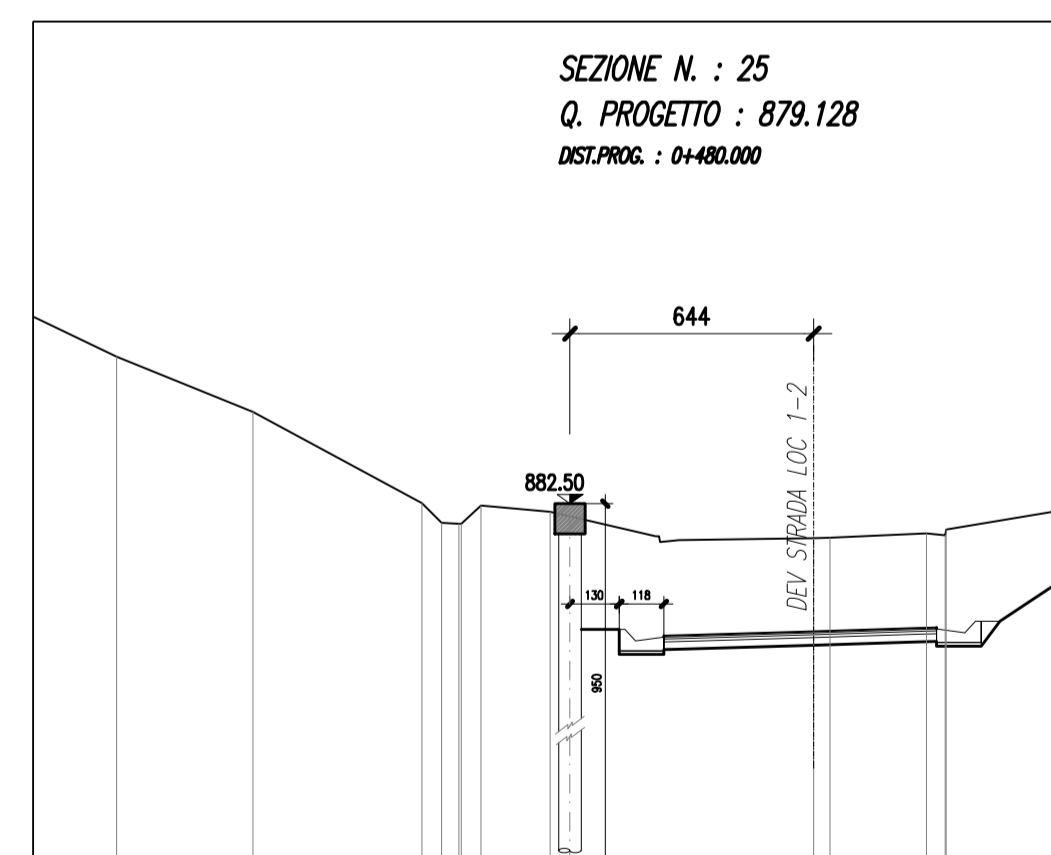
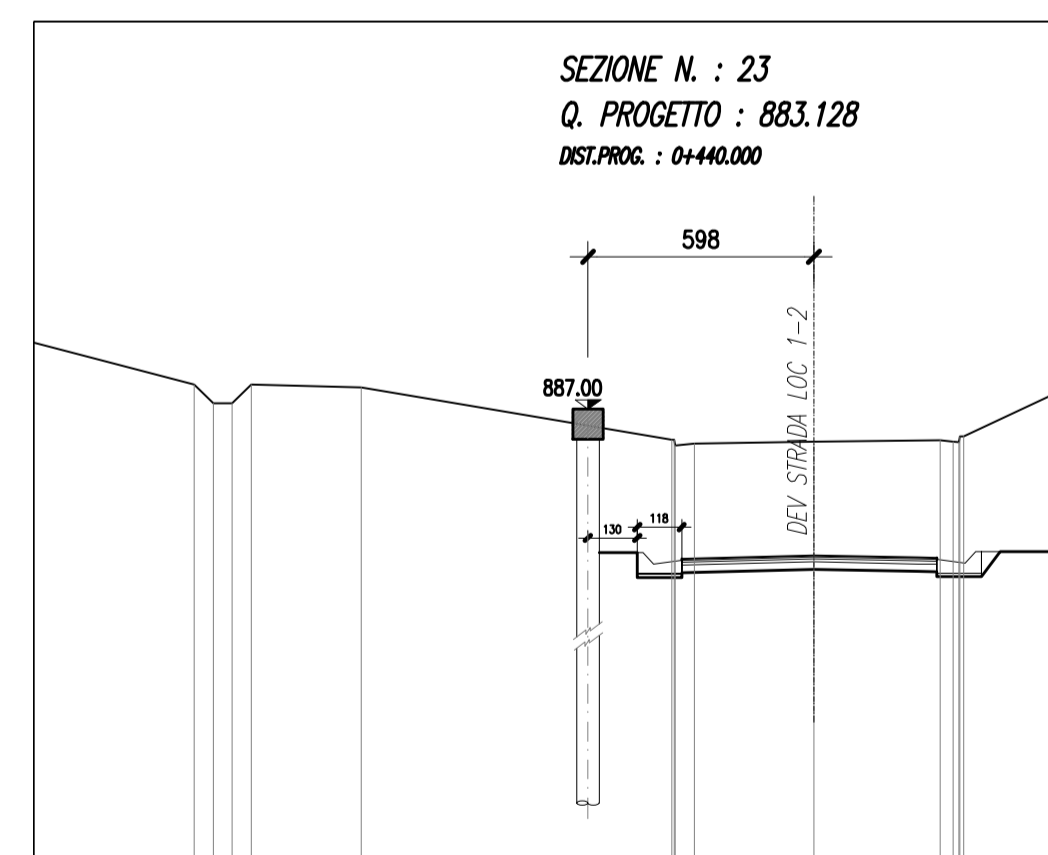
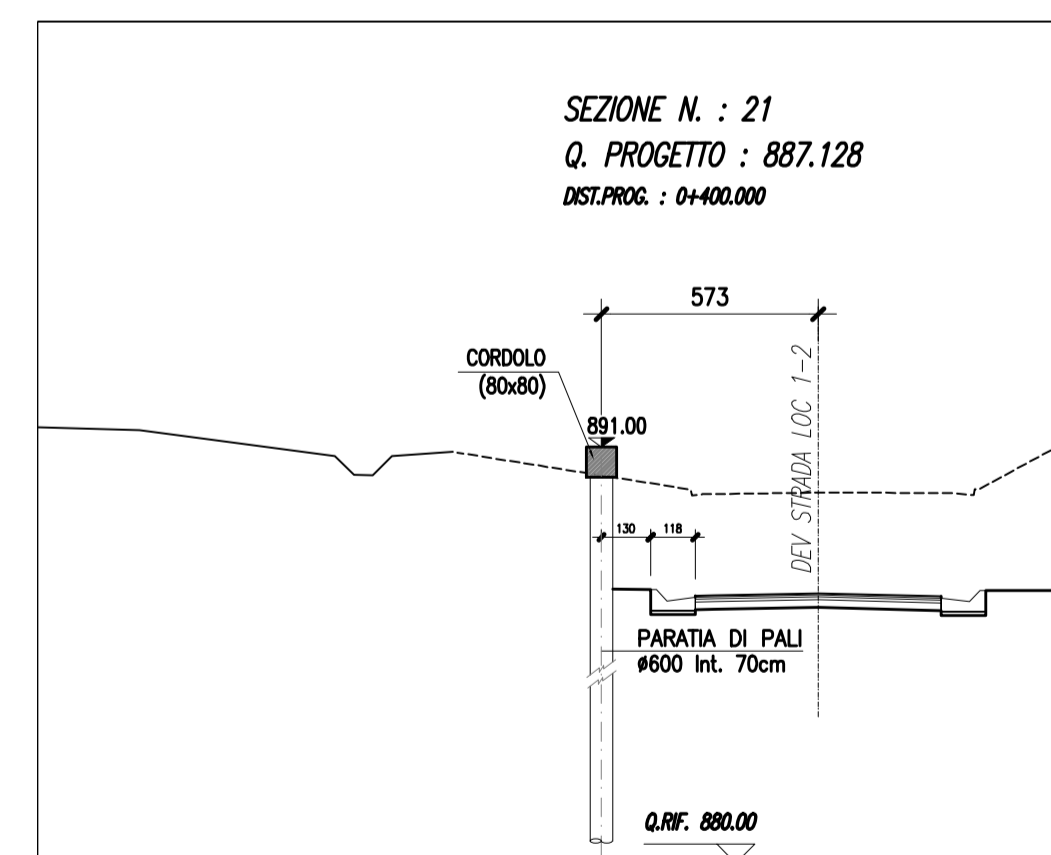
PIANTA - SCALA 1:200



PROFILO PARATIA SX DEVIAS. STRADA LOCALE 1-2 PALI Ø 600 INT. 0.70m - SCALA 1:200



NUMERO SEZIONI	20A	21	22	23	24	25	26
DISTANZE PARZIALI		11,82	20,00	19,91	18,58	17,28	7,85
QUOTE TERRENO	890,93	890,24	889,63	888,57	887,41	886,16	884,75
QUOTE CIGLIO STRADA		887,07	886,05	884,04	882,01	880,75	



INCIDENZE ARMATURE	
Pali	Cordoli
(kg/m3)	(kg/m3)
260	100



Direzione Progettazione e Realizzazione Lavori

AUTOSTRADA A2 MEDITERRANEA
NUOVO SVINCOLO DI MORMANNO

PROGETTO DEFINITIVO

COD UC 162

PROGETTAZIONE: R.T.I.: PROGIN S.p.A. (capogruppo mandataria)
CREW Cremonesi Workshop S.r.l - ART Risorse Ambiente Territorio S.r.l
ECOPLAME S.r.l. - InArPRO S.r.l.

RESPONSABILE INTEGRAZIONE PRESTAZIONI SPECIALISTICHE: Dott. Ing. Antonio GRIMALDI (Progin S.p.A.)	CAPOGRUPPO MANDATARIA: PROGIN S.p.A. DIRETTORE TECNICO: Dott. Ing. Paolo IORIO
IL GEOLOGO: Dott. Geol. Giovanni CARRA (ART Ambiente Risorse e Territorio S.r.l.)	MANDANTI: CREW DIRETTORE TECNICO: Dott. Arch. Claudio TURRINI
IL COORDINATORE PER LA SICUREZZA IN FASE DI PROGETTAZIONE: Dott. Ing. Michele Curiale (Progin S.p.A.)	art DIRETTORE TECNICO: Dott. Ing. Ivo FRESIA
VISTO: IL RESPONSABILE DEL PROCEDIMENTO: Dott. Ing. Antonio Citarella	ECOPLAME DIRETTORE TECNICO: Dott. Arch. Pasquale Pisano
PROTOCOLLO	DATA 20__
	InArPRO DIRETTORE TECNICO: Dott. Ing. Massimo T. DE IORIO

PROGETTO OPERE D'ARTE MINORI
SEMISVINCOLO SUD - DEVIAZIONI VIABILITA' LOCALE - OS05 PARATIA DI SOSTEGNO IN SX
PIANTA, PROFILO E SEZIONI TRASVERSALI

CODICE PROGETTO	NOME FILE	REVISIONE	SCALA:
DP UC162 D20	T000505STRCP01B.dwg	B	1:200
	CODICE ELAB.: T000505STRCP01		
B	EMISSIONE A SEGUITO ISTRUTTORIA	MARZO 2022	A.COZZOLINO P. VALENTE A. IORIO
A	EMISSIONE	MAGGIO 2020	A.COZZOLINO P. VALENTE A. IORIO
REV.	DESCRIZIONE	DATA	REDATTO VERIFICATO APPROVATO