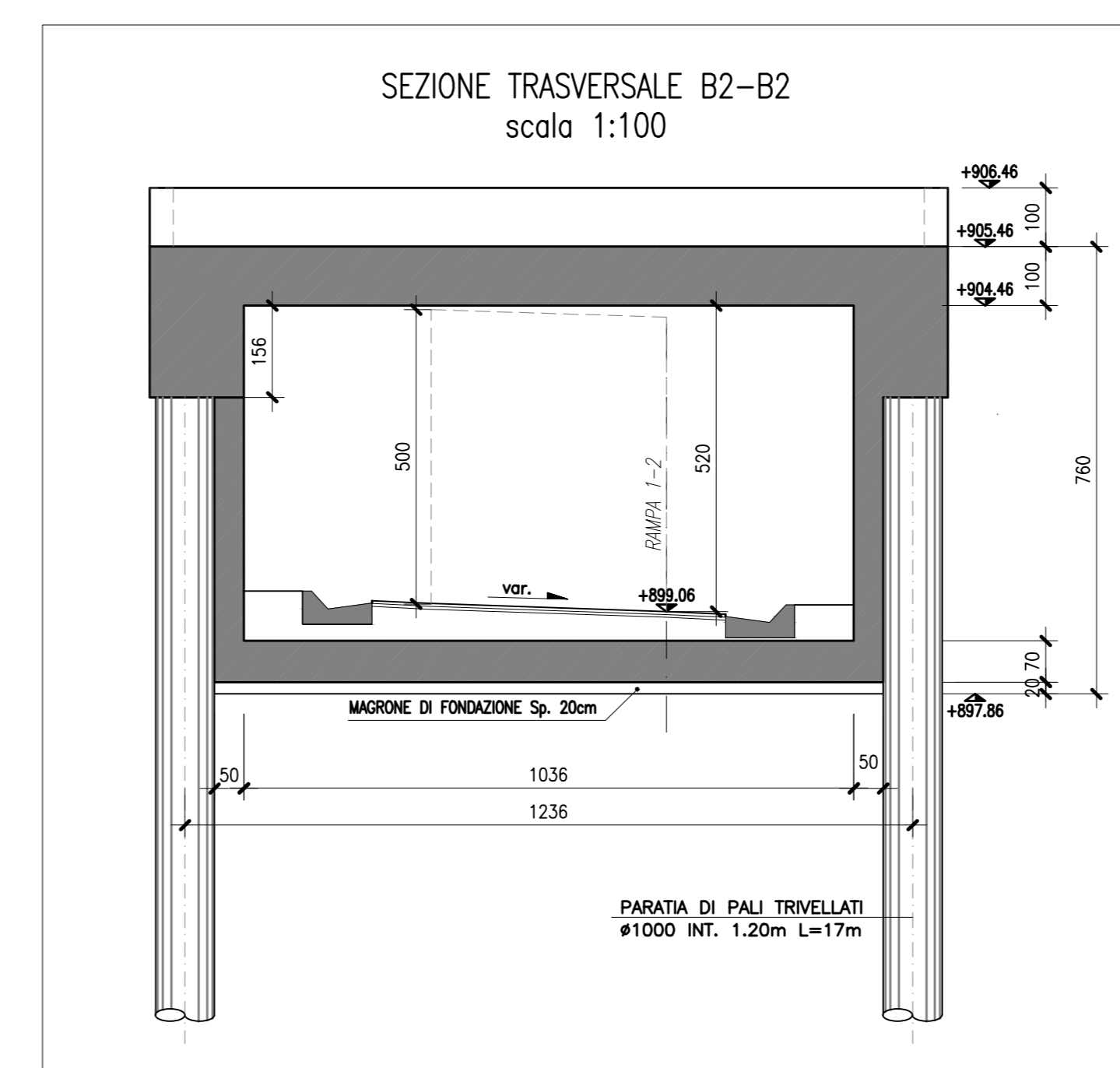
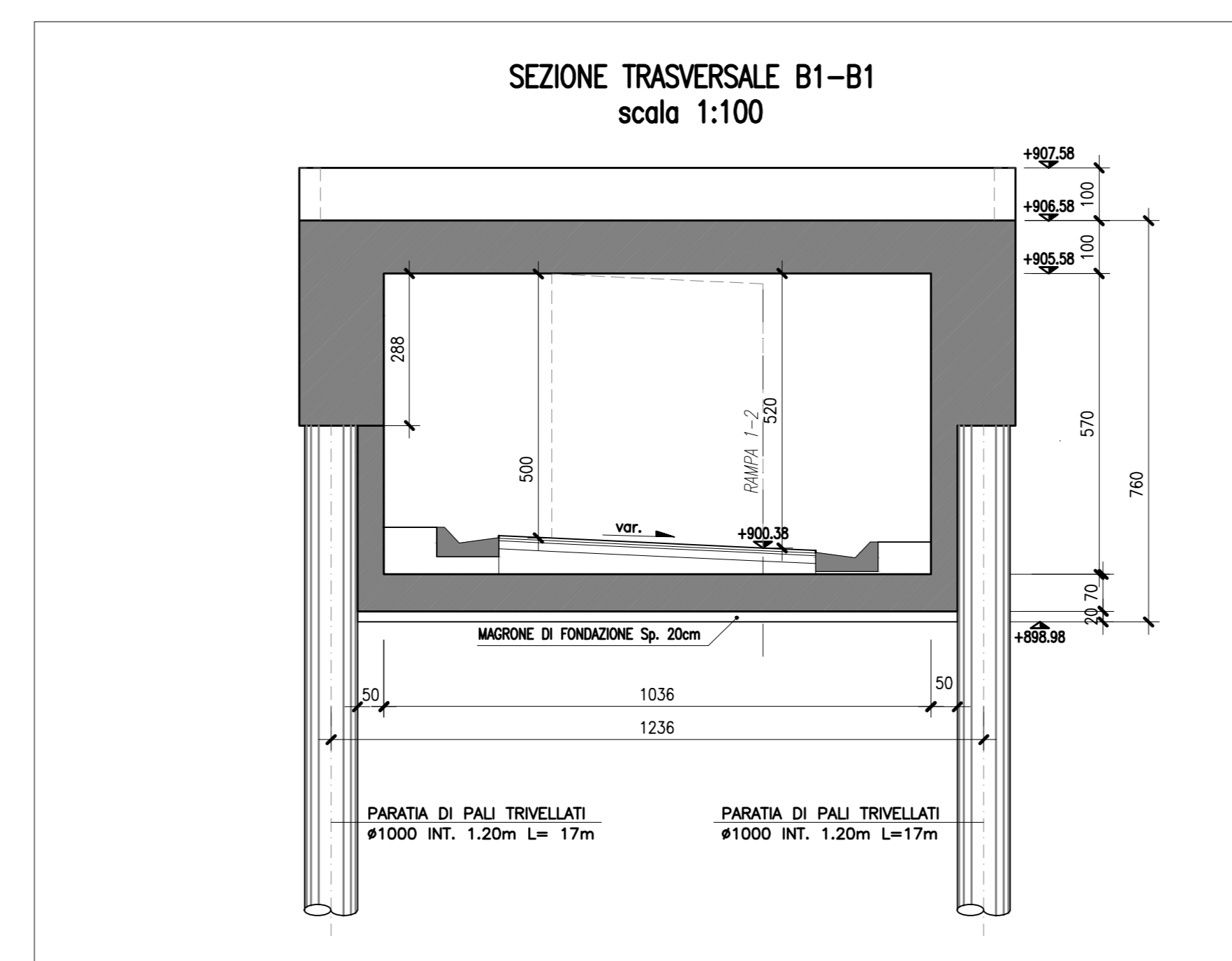
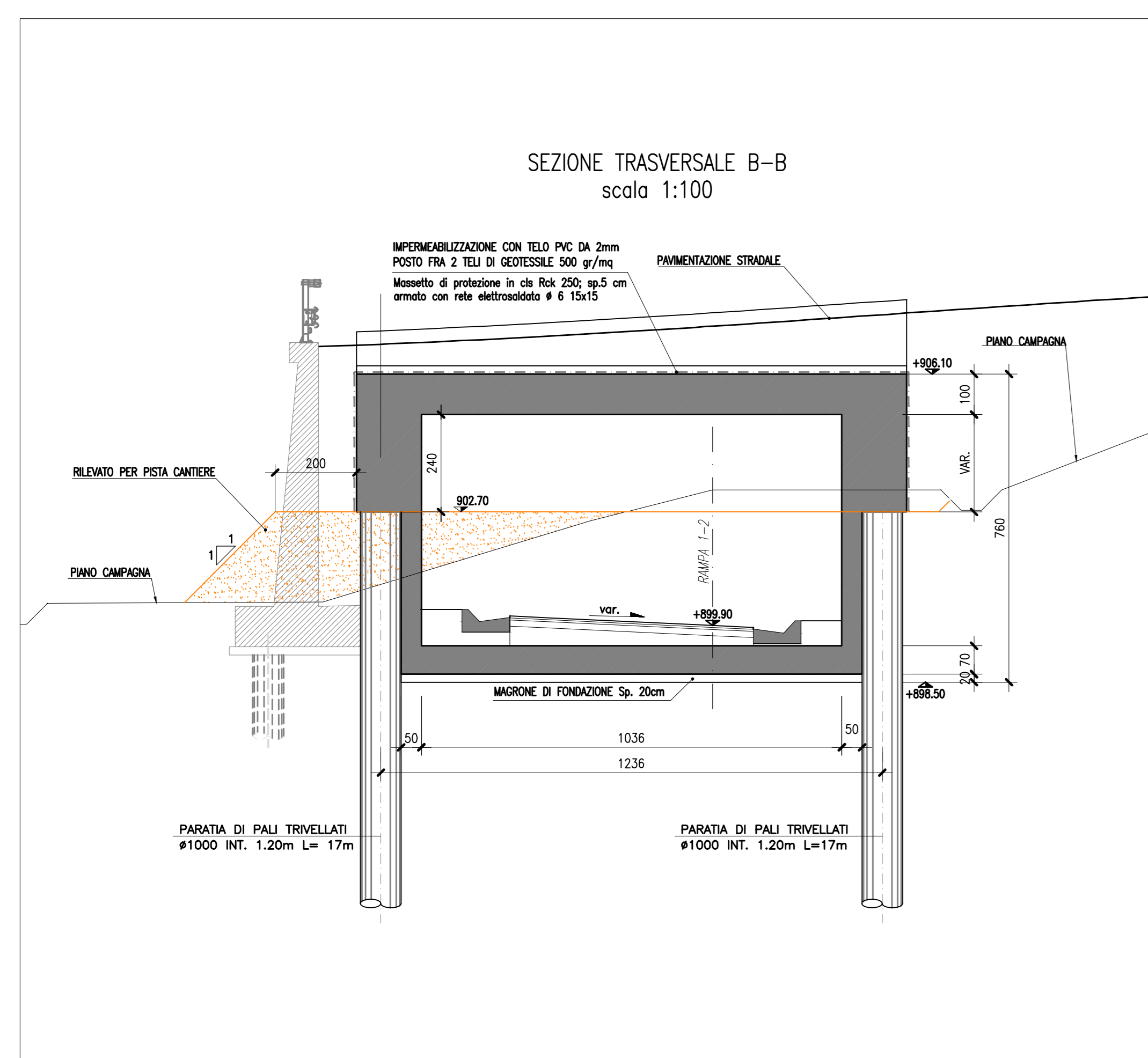
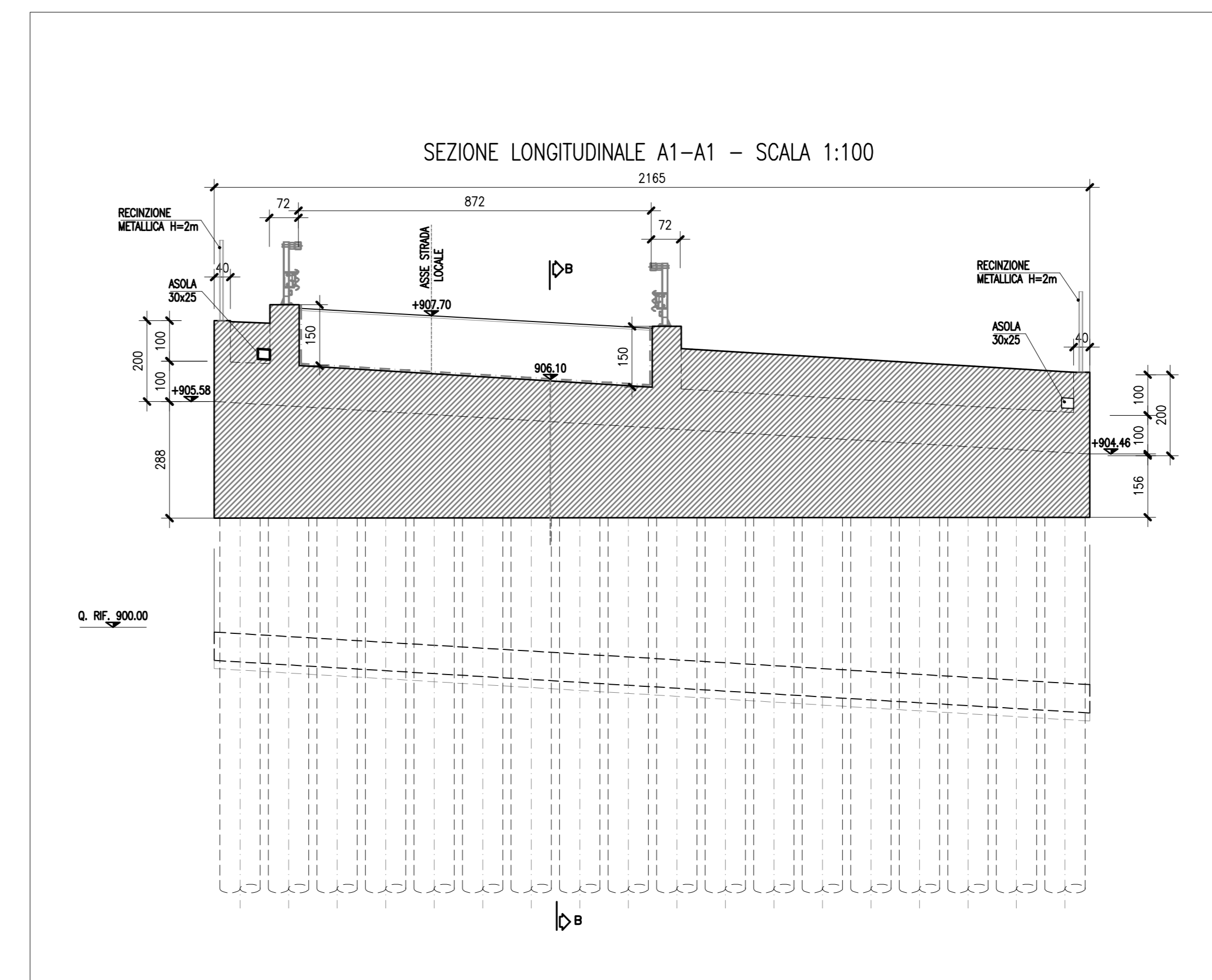
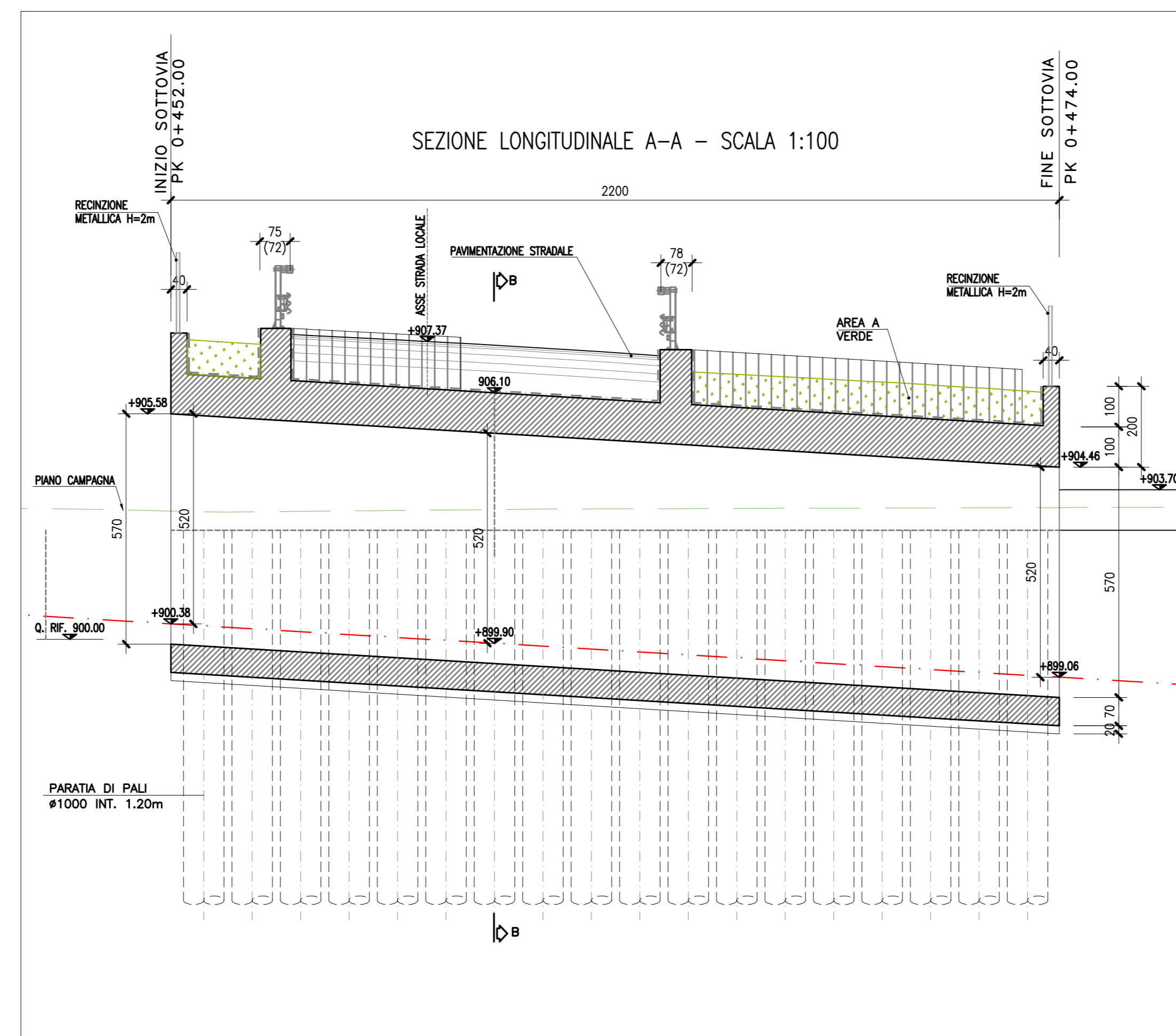
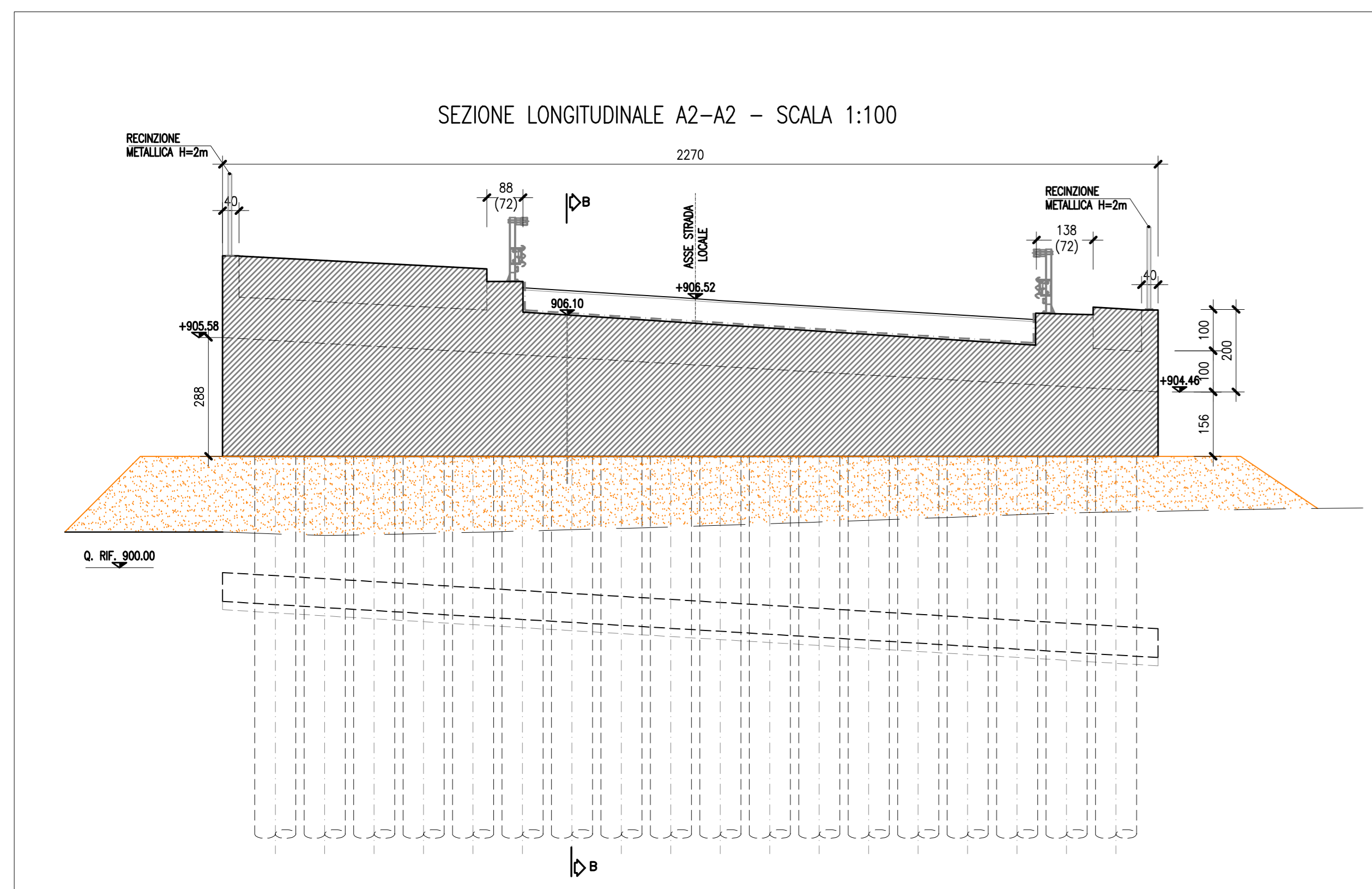
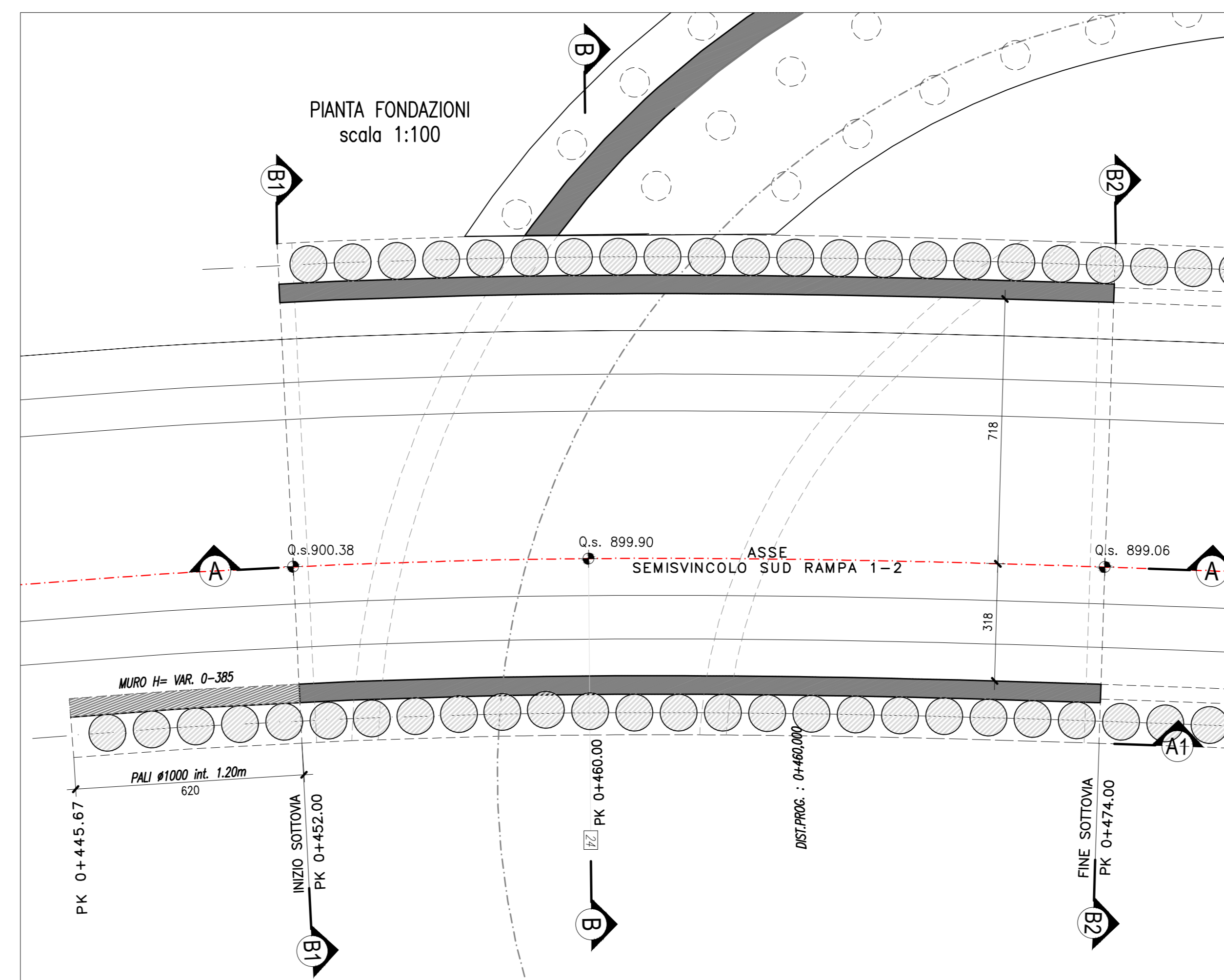
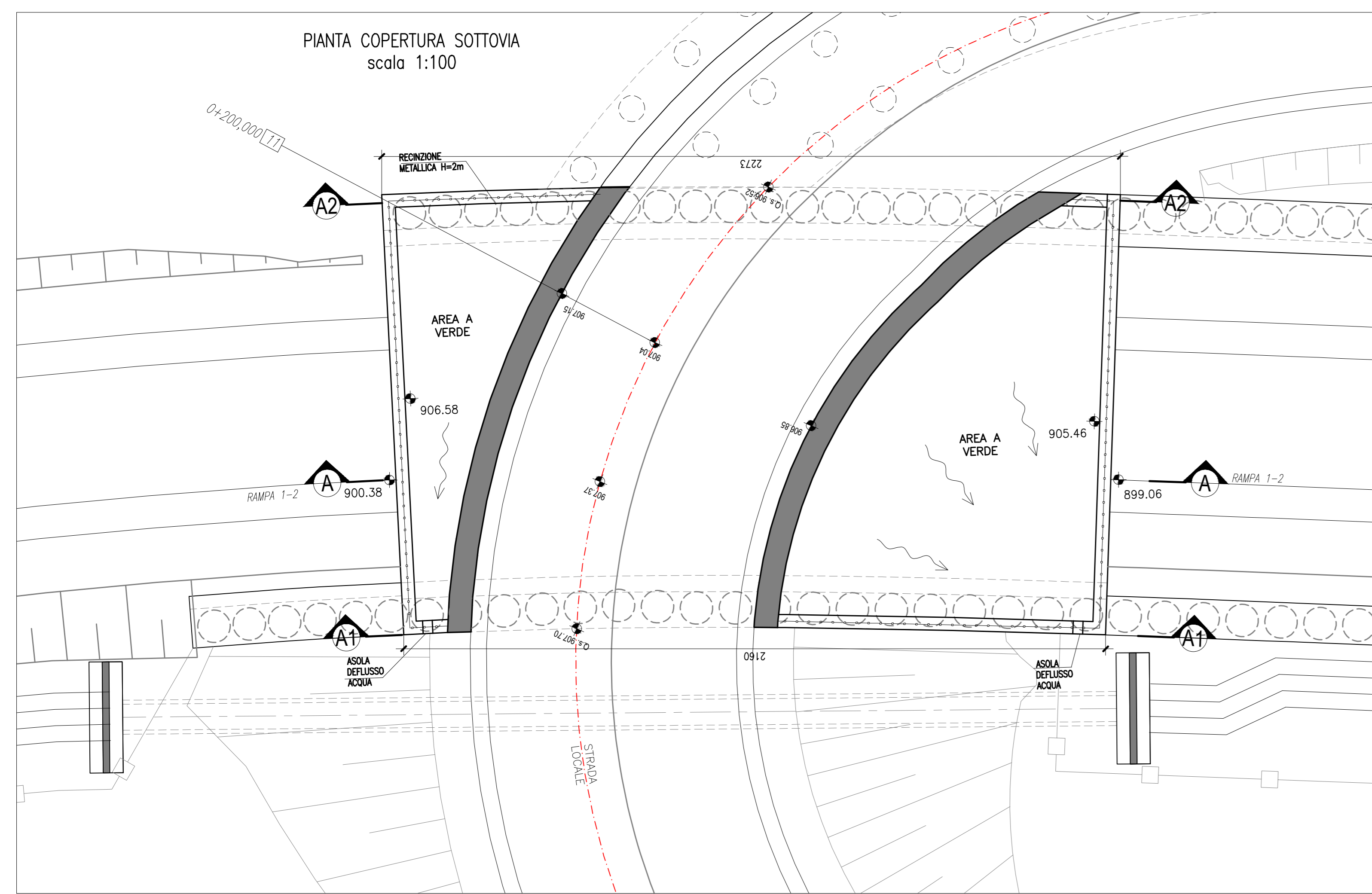


INCIDENZE ARMATURE				
Pali	Cordoli	Soletta Superiore	Soletta Inferiore	Piedritti
(kg/m3)	(kg/m3)	(kg/m3)	(kg/m3)	(kg/m3)
185	125	150	250	220



**anas** Direzione Progettazione e Realizzazione Lavori

**AUTOSTRADA A2 MEDITERRANEA  
NUOVO SVINCOLO DI MORMANNO**

**PROGETTO DEFINITIVO** COD. UC 162

PROGETTAZIONE: R.T.I.: PROGIN S.p.A. (capogruppo mandataria)  
CREW Cremonesi Workshop S.r.l. - ART Risorse Ambiente Territorio S.r.l.  
ECOPLAME S.r.l. - InArPRO S.r.l.

RESPONSABILE INTEGRAZIONE PRESTAZIONI SPECIALISTICHE:  
Dott. Ing. Antonio GRIMALDI (Progin S.p.A.)

CAPOGRUPPO MANDATARIA:  
PROGIN S.p.A. Direzione Tecnica: Dott. Ing. Paolo IORIO

IL GEOLOGO:  
Dott. Geol. Giovanni CARRA (ART Ambiente Risorse e Territorio S.r.l.)

IL COORDINATORE PER LA SICUREZZA IN FASE DI PROGETTAZIONE:  
Dott. Ing. Michele Curiale (Progin S.p.A.)

MANDANTE:  
CREW Direzione Tecnica: Dott. Arch. Claudio TURRINI  
art Direzione Tecnica: Dott. Ing. Ivo FRESIA

VISTO: IL RESPONSABILE DEL PROCEDIMENTO:  
Dott. Ing. Artemio Citarella

ECOPLAME Direzione Tecnica: Dott. Arch. Pasquale Pisano  
InArPRO Direzione Tecnica: Dott. Ing. Massimo T. DE IORIO

PROTOCOLLO DATA 20...

**PROGETTO OPERE D'ARTE MINORI  
SEMISVINCOLO SUD - RAMPA 1-2 - ST01 SOTTOPASSO TRA PK 0+452.00 E PK 0+474.00  
PIANTA COPERTURA, PIANTE FONDAZIONI E SEZIONI**

CODICE PROGETTO	NOME FILE	REVISIONE	SCALA
DP UC162 D20	TOOST01STRCP018.dwg	B	1:100
CODICE ELAB.	TJ00ST01STRCP01		

REVISIONE	EMISSIONE	ASEGUITO	ISTRUTTORIA	DATA	REDDATTO	VERIFICATO	APPROVATO
B	EMISSIONE	ASEGUITO	ISTRUTTORIA	MARZO 2022	A. COZZOLINO	P. VALENTE	PIORRO
A	EMISSIONE	WAGO 2020	ACCOZZOLINO		FALENTE	PIORRO	
REV.	DESCRIZIONE	DATA	REDDATTO	VERIFICATO	APPROVATO		