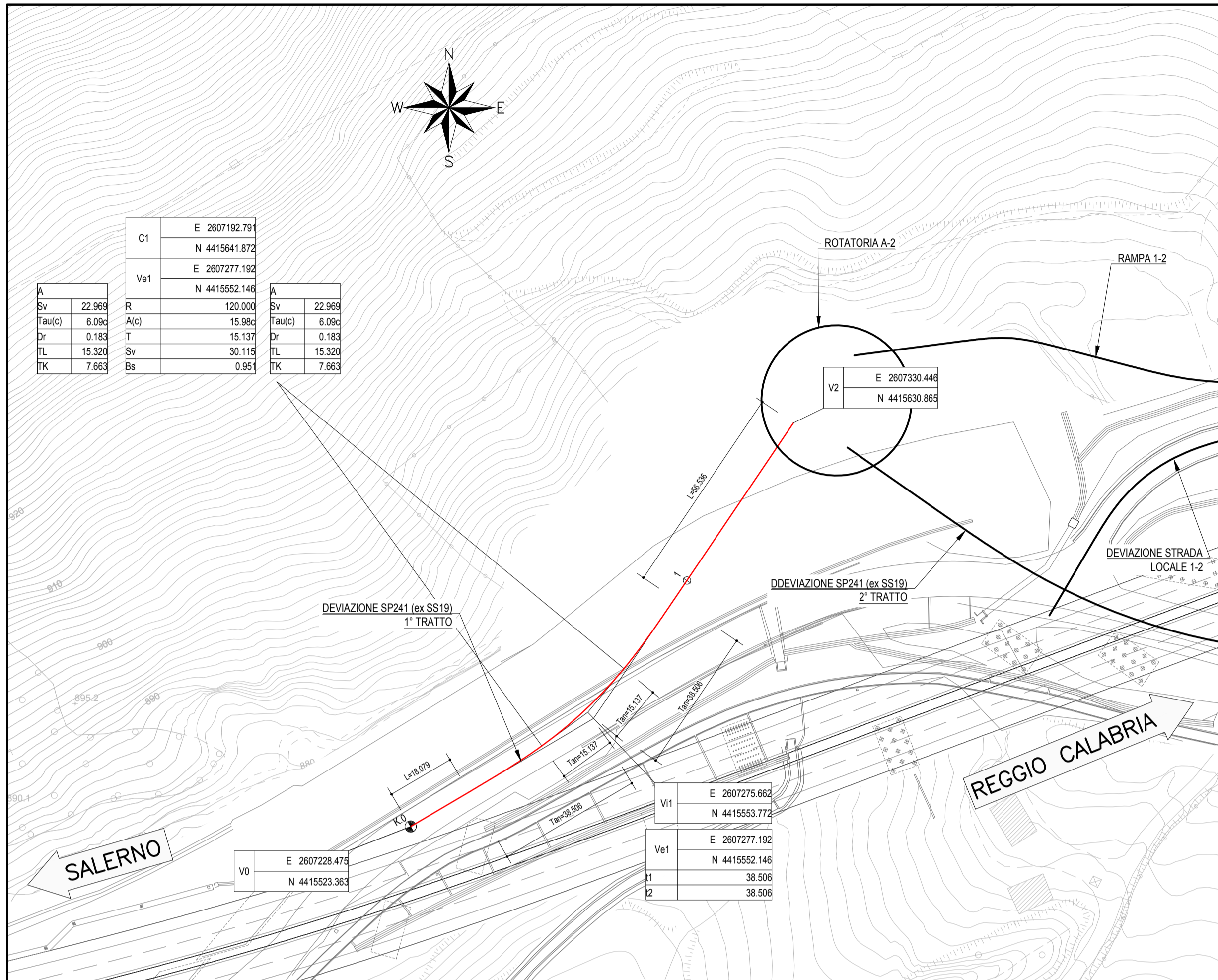
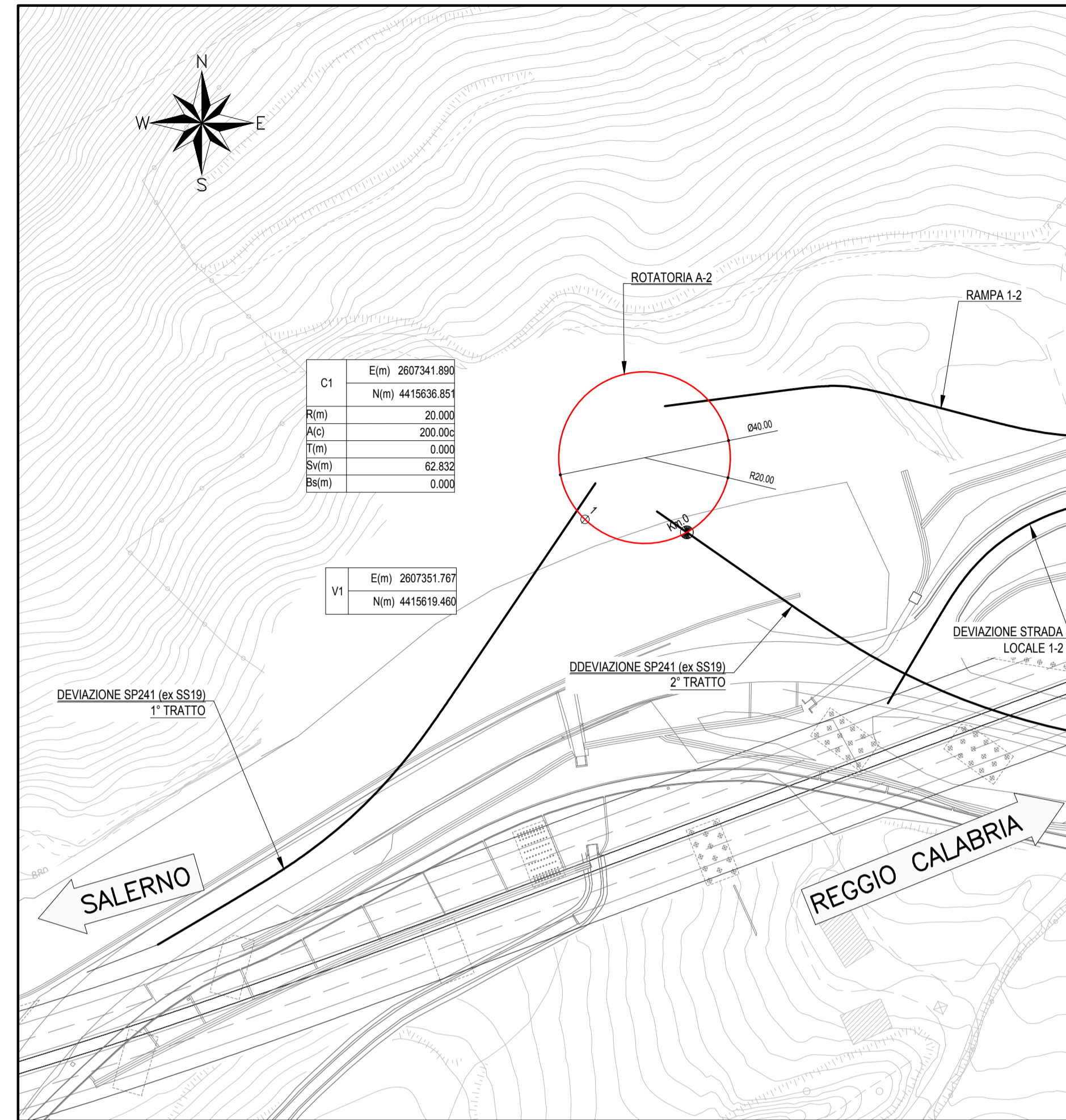


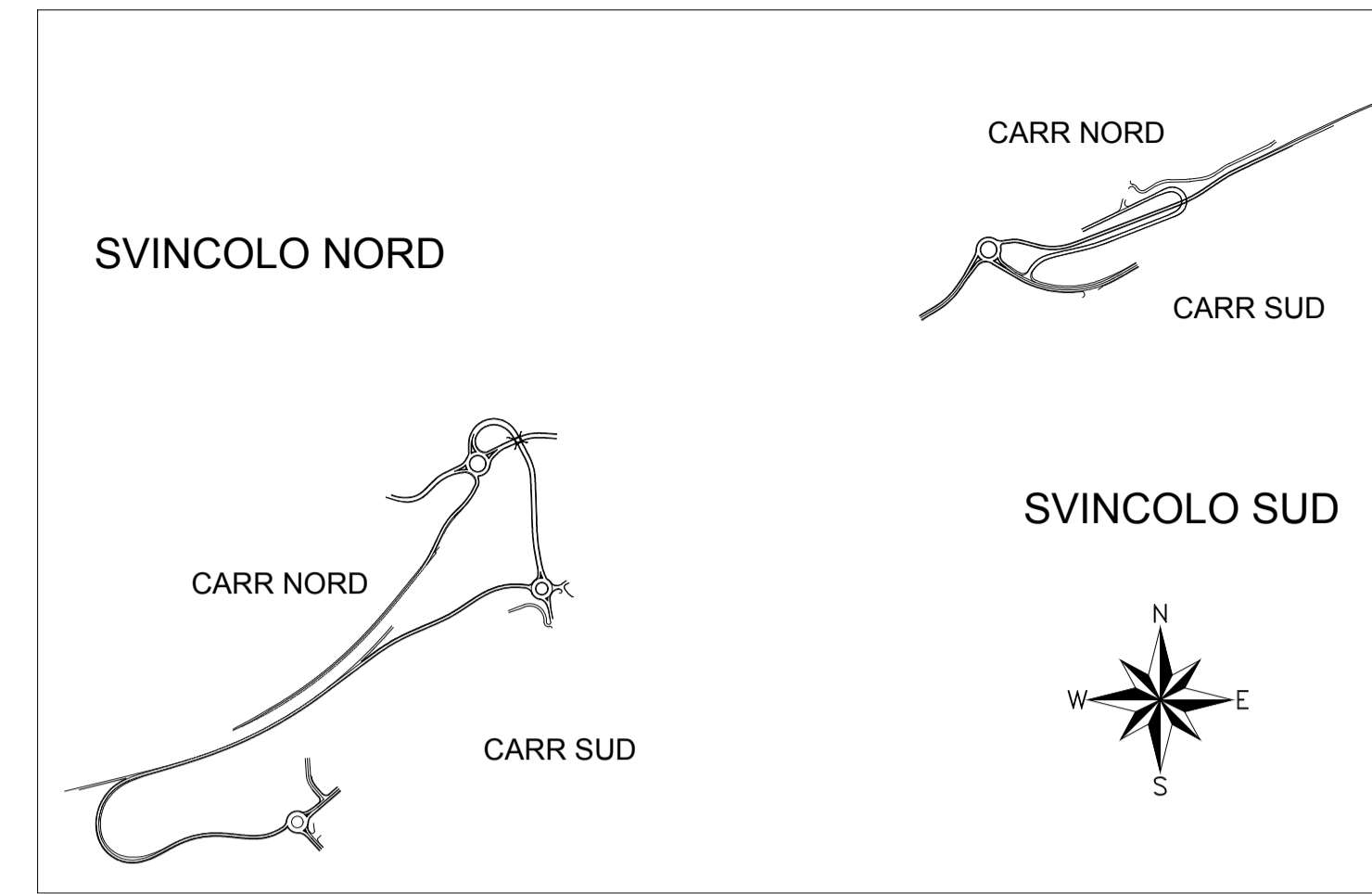
PLANIMETRIA Deviazione SS19 1° Tratto



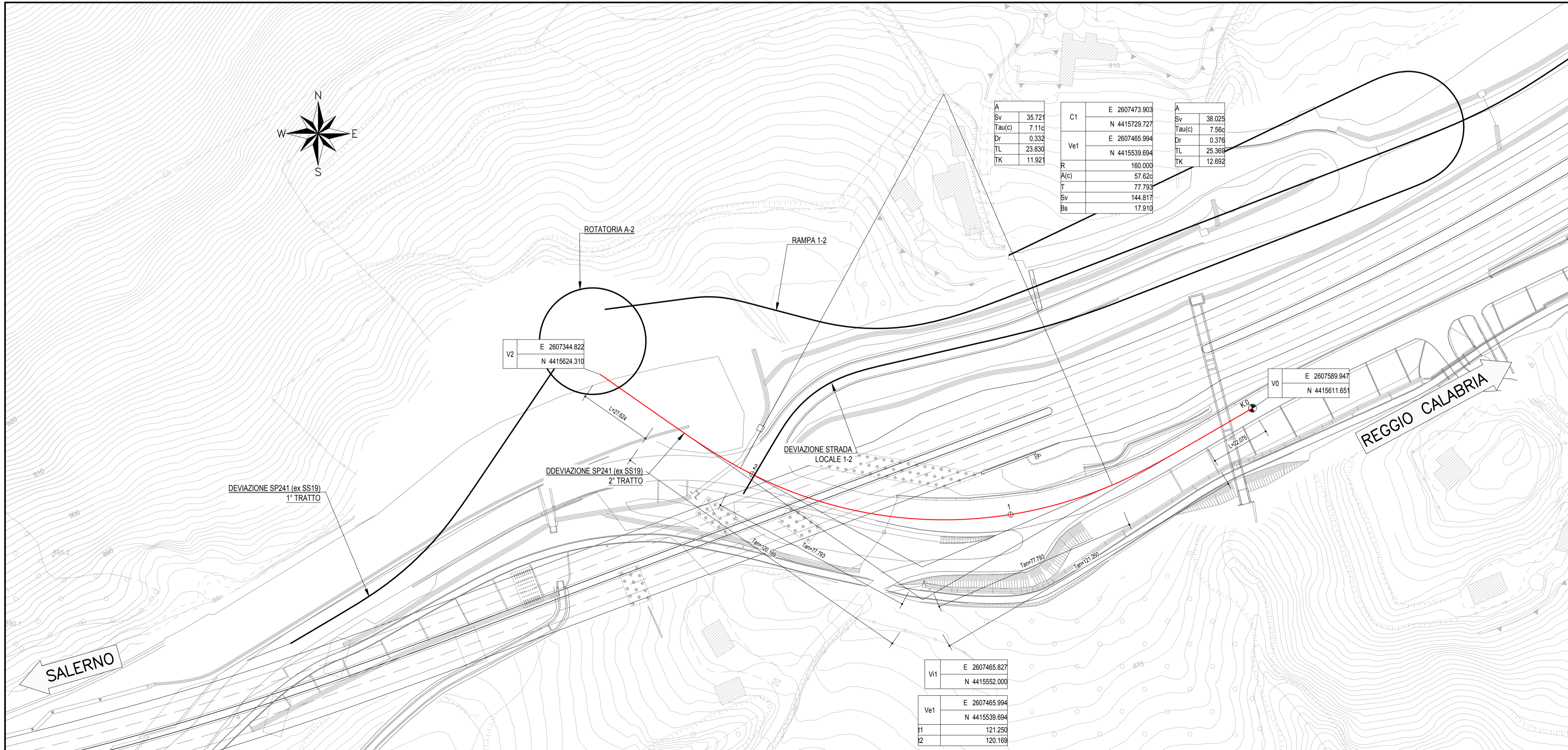
PLANIMETRIA Rotatoria A-2



KEY-PLAN



PLANIMETRIA Deviazione SS19 2° Tratto



Direzione Progettazione e Realizzazione Lavori

**AUTOSTRADA A2 MEDITERRANEA
NUOVO SVINCOLO DI MORMANNO**

PROGETTO DEFINITIVO

cod UC 162

PROGETTAZIONE: R.T.I.: PROGIN S.p.A. (capogruppo mandataria)
CREW Cremonesi Workshop S.r.l. - ART Risorse Ambiente Territorio S.r.l.
ECOPLAME S.r.l. - InArPRO S.r.l.

RESPONSABILE INTEGRAZIONE PRESTAZIONI SPECIALISTICHE: Dott. Ing. Antonio GRIMALDI (Progin S.p.A.)	CAPOGRUPPO MANDATARIA: PROGIN S.p.A. DIRETTORE TECNICO: Dott. Ing. Paolo IORIO
IL GEOLOGO: Dott. Geol. Giovanni CARRA (ART Ambiente Risorse e Territorio S.r.l.)	MANDANTI: CREW Cremonesi Workshop S.r.l. DIRETTORE TECNICO: Dott. Arch. Claudio TURRINI
IL COORDINATORE PER LA SICUREZZA IN FASE DI PROGETTAZIONE: Dott. Ing. Michele Curiale (Progin S.p.A.)	art DIRETTORE TECNICO: Dott. Ing. Ivo FRESIA
VISTO: IL RESPONSABILE DEL PROCEDIMENTO: Dott. Ing. Antonio Citarella	ECOPLAME DIRETTORE TECNICO: Dott. Arch. Pasquale Pisano
INArPRO DIRETTORE TECNICO: Dott. Ing. Massimo T. DE IORIO	

**PROGETTO STRADALE - INTERSEZIONI E SVINCOLI
SEMISVINCOLO SUD
DEVIAZIONE SP241 (ex SS19) 1° e 2° TRATTO E ROTATORIA A-2: PLANIMETRIA DI TRACCIAMENTO**

CODICE PROGETTO	NOME FILE	REVISIONE	SCALA:
DPI UC162 D20	TOOPSO1TRAPLO7.dwg	C	1:1000
	CODICE ELAB.		
	T00PS01TRAPLO7		
C	EMISSIONE PER OSSERVAZIONI MIMS	NOVEMBRE 2021	MARINO VELOTTA IORIO
B	EMISSIONE A SEGUITO ISTRUTTORIA ANAS	APRILE 2021	MARINO VELOTTA IORIO
A	EMISSIONE	MAGGIO 2020	DI SERIO VELOTTA IORIO
REV.	DESCRIZIONE	DATA	REDATTO VERIFICATO APPROVATO