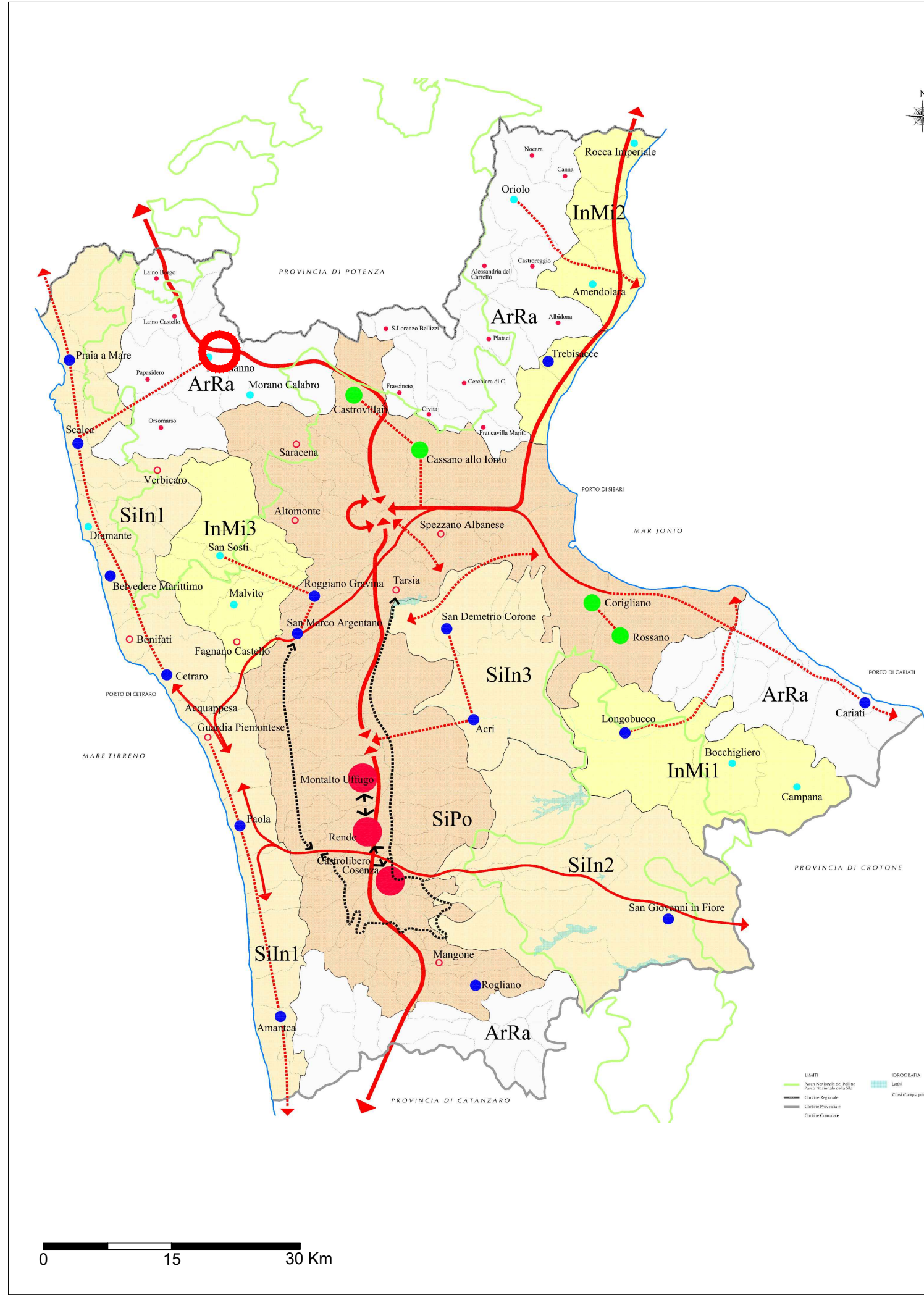
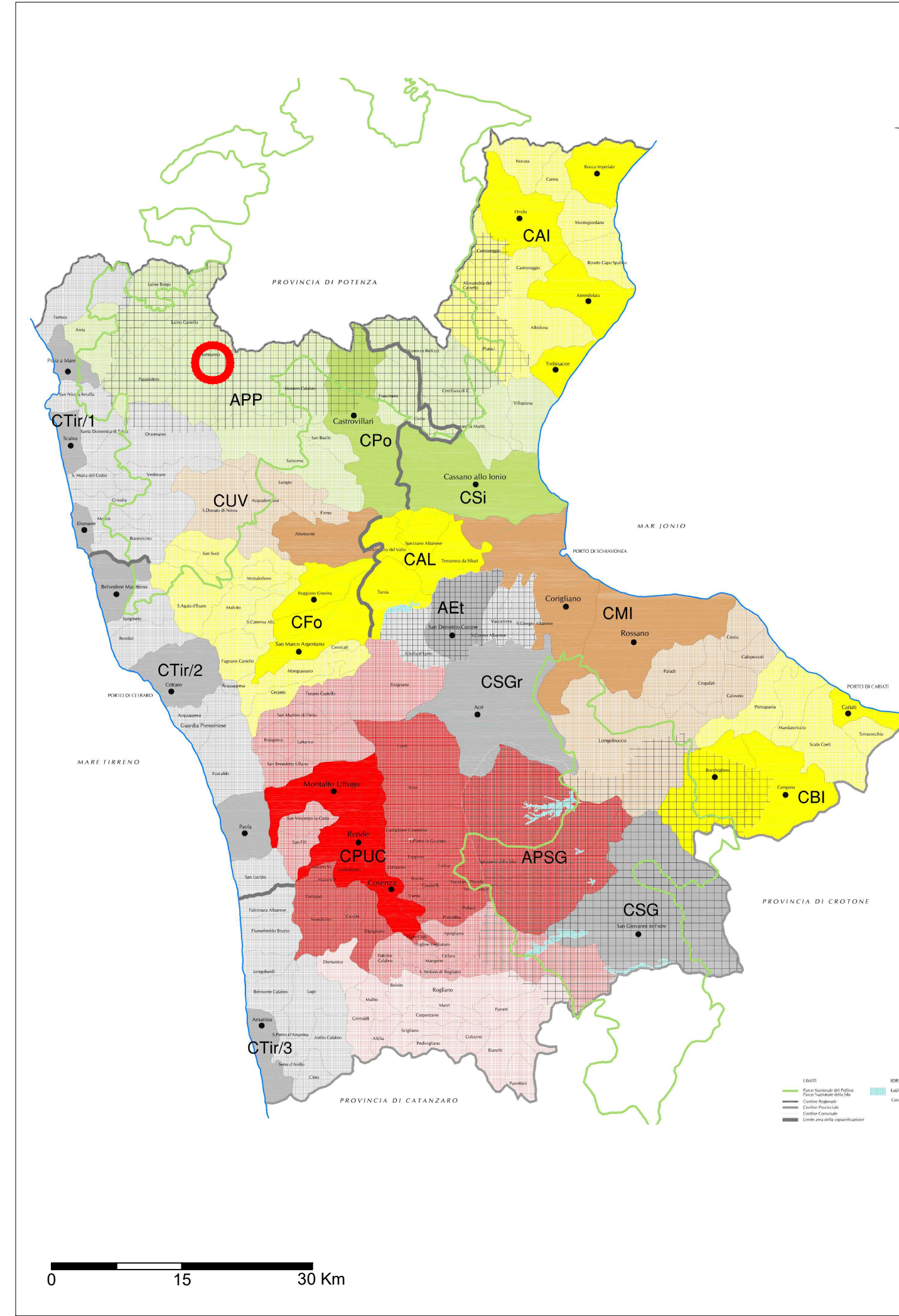


# SINTESI DELLA MATRICE INFRASTRUTTURALE - INSEDIATIVA



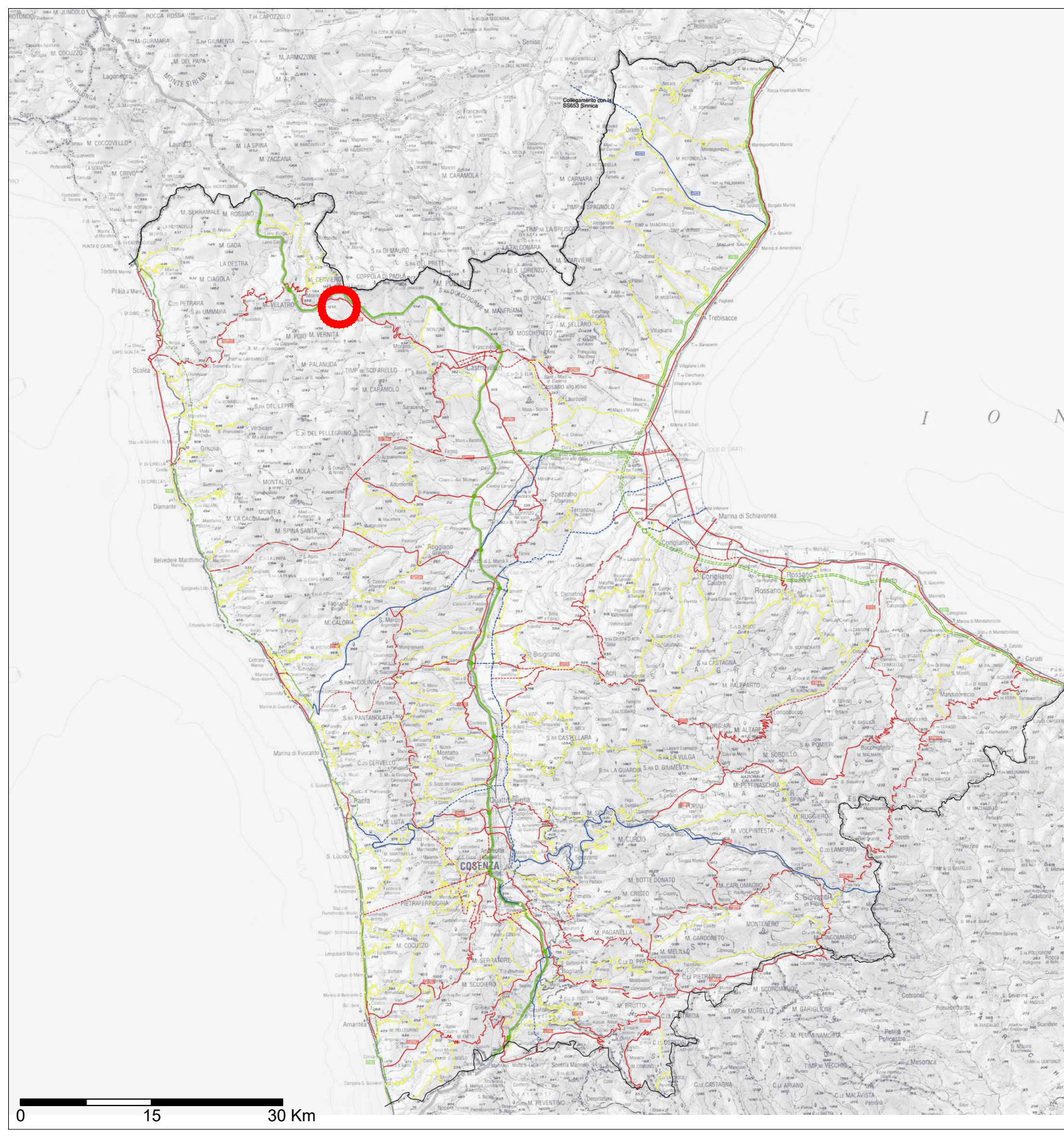
- SISTEMI INSEDIATIVI**
- SIPO** Sistema Portante  
Contorno della Polarità urbana complessa del  
AREA URBANA DI COSENZA  
- Conurbazione CS - Rende - Montalto Uffugo  
- Casali costieri ed insediamenti collinari a sud posti a corona della città capoluogo  
INSEDIAMENTI LINEARI PEDEMONTANI IN SV E DV CRATI  
INSEDIAMENTO DIFFUSO DEL FOLLONE E DELLA VALLE DESARCO  
INSEDIAMENTO DIFFUSO DELLA SIBARITIDE  
- Corigliano - Rossano  
- Castrovillari - Cascano  
raggruppato nel suo insieme, il principale sistema insediativo presente  
nella Provincia, per il quale predisporre appositi progetti d'area che ne  
definiscano, particolarmente, la struttura  
SIPO - Sistema Valle Crati - Piana di Sibari
  - SILN** Sistema Intermedio  
E' un sistema di valenza comprensoriale con struttura delle componenti  
in via di definizione, in cui incentivare il rafforzamento e l'identità  
SILN1 Insediamento della costa ionica  
SILN2 Insediamento della Sila Grande  
SILN3 Insediamento della Sila Piccola
  - INMI** Insediamenti Minori  
Sequenze e singoli centri di una qualche consistenza, che costituiscono  
nodi significativi a scala intermedia, di cui controllare la qualità  
insediativa e di cui meglio definire il ruolo in sede di pianificazione attuativa  
IM1 Centri dell'Altopiano Silano  
IM2 Centri della fascia Alto Ionica Trebbiace - Rocca Imperiale  
IM3 Centri dell'Unione delle Valli
  - ARRA** Aree della Rarefazione  
Insediamenti di centri insediativi deboli e marginali sostanzialmente esclusi  
dal sistema di relazioni che definisce la struttura dell'insediamento sub-provinciale,  
di cui tutelare la funzione essenziale di presidi territoriali prevedendo anche  
aggregazioni di tipo infrastrutturale e di servizi
- COMPONENTI FUNZIONALI DEL SISTEMA INSEDIATIVO**
- Centri ordinatori**  
Centri che nel loro insieme costituiscono l'armatura urbana portante del  
territorio provinciale cui sono assegnati ruoli di polarizzazione dell'offerta  
e di strutturazione delle relazioni a livello territoriale  
Consultazione Cosenza - Rende - Montalto
  - Centri comprensoriali**  
Polarità insediativa che costituiscono il riferimento di vaste aree all'interno  
per servizi di livello medio alto, da potenziare in questo ruolo e di cui  
integrare le funzioni con quelle dei centri con valenza territoriale  
Castrovillari - Rossano  
Castrovillari  
Cascano
  - Centri sovramunicipali**  
Polarità urbane locali da rafforzare e potenziare al fine di evitare le tendenze  
destabilizzanti verso poli maggiori e/o extra-provinciali e in cui favorire rapporti  
di specializzazione e complementarietà di tipo reticolare  
Rogliano - Paola - Cetarò - Belvedere - Praia a Mare - Acri - San Demetrio Corone  
San Giovanni in Fiore - Auletta - San Marco Argentano - Trebbiace - Longobucco  
Scala - Roggiano Gravina - Cariati
  - Centri di valenza locale**  
Centri e sequenze di centri che forniscono livelli di servizio medio - bassi,  
con capacità attrattiva di portata locale, di cui ampliare la dotazione e la  
integrazione perché assumano il ruolo di presidi di territorio a scala  
amministrativa  
Amedulena - San Sossè - Mulvino - Rocca Imperiale - Ortilo - Mormanno - Bochigliero  
Moro - Diamante - Campagna
  - Centri minori**  
Centri con dotazioni a livelli minimi, da potenziare al fine di costruire  
una rete di riferimenti di base per l'armatura urbana provinciale  
Bonifati - Fagnano Castello - Altonotte - Spezzano Albanese -  
Saracena - Verbecco - Mangone - Tania - Campagna
  - Centri interni e montani**  
Centri interessati dal Parco Nazionale del Pollino da qualificare  
sotto il profilo dell'offerta turistica e ricreativa
  - Collegamenti nazionali**  
Autostrada A2
  - Direttici e nodi principali**
  - Direttici secondarie**
  - Connessioni interlocali**
  - Viabilità di alleggerimento della concentrazione insediativa**
  - Area d'intervento**

# MODELLO TERRITORIALE E AMBITI DELLA COPIANIFICAZIONE



- Copianificazione della Polarità Urbana di Cosenza**  
APP Area Urbana  
Cosenza, Rende, Montalto, Castrolibero
- Copianificazione del Medio Ionio**  
CM Corigliano - Rossano  
Crosia-Paludi-Cripani-Longobucco-Calovero-Calopezzati
- Copianificazione della Sibaritide**  
CSI Cascano  
S.Lorenzo Bellizzi-Cerchiera di C. Franca/M. Martì-Villaigena
- Copianificazione del Pollino**  
CPo Castrovillari  
Franciano-Saracena-San Basile-Morano-Calabro-Mormanno-Papaidero-Laino-Castello-  
Laino-Bosco-Crista-Asta
- Copianificazione dell'Alto Tirreno**  
CTir1 Praia a Mare-Scala-Diamante  
Tortora-San Nicola Anella-Santa Domenica-Talao-Oromano-S.Maria del Cedro-  
Verbecco-Groffia-Morano-Buonincosa
- Copianificazione del Medio Tirreno**  
CTir2 Belvedere Marittimo-Cetarò-Paola  
Sangone-Bonifati-Acquappena-Cuarina-Pennone-Fucallo-San Lucido
- Copianificazione del Basso Tirreno**  
CTir3 Amanteo  
Palombara-Albanese-Fiumefreddo Bruzio-Longobardi-Belmonte Calabro-Lago-S.Pietro  
d'Anania-Milici-Calabro-Serra d'Ardo/S. Salvo
- Copianificazione della Sila Grande**  
CSG San Giovanni in Fiore
- Copianificazione della Sila Piccola**  
CSG Acri - San Demetrio Corone  
S. Stefano d'Episcopo-Cosimo Albanese-Vaccarizzo-S. Giuseppe Albanese
- Copianificazione del Follone**  
CFO San Marco Argentano-Roggiano Gravina  
Mongorano-Cervino-Fagnano Castello-S. Caterina Albanese  
San Sossè-Montalbano-S. Agata d'Esaro-Mulvino-Mongorano-Cervicati
- Copianificazione dell'Unione delle Valli**  
CUV Altonotte  
Firmo-Lungro-Acquappena-San Donato di Nisida
- Copianificazione dell'Altopiano**  
CAL Tania-San Lorenzo del Vallo-Spezzano Albanese-Terranova da Sibari
- Copianificazione dell'Alto Ionio**  
CAI Rocca Imperiale-Ortilo-Amedulena-Trebbiace  
Nocera-Centra-Montegordano-Roseto-Capo Spilico-Castroggio-Alessandria del Carretto-  
Pizaci-Albidona
- Copianificazione del Basso Ionio**  
CBI Cariati-Bochigliero-Campagna  
Pietrapata-Mandatorico-Scala Coeli-Terrebicchia
- Area di interesse del Parco del Pollino**  
APP
- Area di interesse del Parco della Sila Grande**  
APSG
- Area delle Etnie**  
AE
- Area d'intervento**

# CLASSIFICA FUNZIONALE DELLA RETE STRADALE



- RETE STRADALE**
- COLLEGAMENTI ESISTENTI**
- INTERREGIONALI (---)
  - REGIONALI (—)
  - PROVINCIALI (·····)
  - DI BACINO (—)
- COLLEGAMENTI DA REALIZZARE EX-NOVO**
- INTERREGIONALI (---)
  - REGIONALI (—)
  - PROVINCIALI (·····)
  - DI BACINO (—)
- COLLEGAMENTI DA POTENZIARE (IN SEDE O IN VARIANTE)**
- INTERREGIONALI (---)
  - REGIONALI (—)
  - PROVINCIALI (·····)
  - DI BACINO (—)
- NODI**
- SVINCOLO ESISTENTE (●)
  - SVINCOLO DI PROGETTO (○)
  - Area d'intervento (○)



**Direzione Progettazione e Realizzazione Lavori**

## AUTOSTRADA A2 MEDITERRANEA NUOVO SVINCOLO DI MORMANNO

COD. UC 162

**PROGETTO DEFINITIVO**

PROGETTAZIONE: R.T.I.: PROGIN S.p.A. (capogruppo mandataria)  
CREW Cremonesi Workshop S.r.l - ART Risorse Ambiente Territorio S.r.l  
ECOPLAME S.r.l - InArPRO S.r.l.

<p><b>RESPONSABILE INTEGRAZIONE PRESTAZIONI SPECIALISTICHE:</b> Dott. Ing. Antonio GRIMALDI (Progin S.p.A.)</p>	<p><b>CAPOGRUPPO MANDATARIA:</b></p> <p>PROGETTAZIONE INFRASTRUTTURE <b>PROGIN S.p.A.</b></p> <p>MANDANTI:</p> <p><b>CREW</b> GRUPPO EMPRESORILE DELLO SVILUPPO ITALIANO Direttore Tecnico: Dott. Arch. Claudio TURRINI</p> <p><b>art</b> Direttore Tecnico: Dott. Ing. Ivo FRESIA</p>
<p><b>IL GEOLOGO:</b> Dott. Geol. Giovanni CARRA (ART Ambiente Risorse e Territorio S.r.l.)</p>	<p><b>IL COORDINATORE PER LA SICUREZZA IN FASE DI PROGETTAZIONE:</b> Dott. Ing. Michele CURIALE (Progin S.p.A.)</p>
<p><b>VISTO: IL RESPONSABILE DEL PROCEDIMENTO:</b> Dott. Ing. Antonio CITARELLA</p>	
<p><b>PROTOCOLLO</b></p>	<p><b>DATA</b> _____ 201__</p>

**STUDIO DI IMPATTO AMBIENTALE  
PARTE GENERALE**

Stralci dei Piani territoriali e di settore - PTCP Cosenza

CODICE PROGETTO	NOME FILE	REVISIONE	SCALA:
DP UC162 D20	T00IA01AMBCT02B.dwg	B	/
	CODICE ELAB.		
	T00IA01AMBCT02		
B	Emissione a seguito istruttoria ANAS	Dicembre 2021	Diola
A	EMISSIONI	MARZO 2021	PAPARO
REV.	DESCRIZIONE	DATA	REDDATTO
B	Emissione a seguito istruttoria ANAS	Dicembre 2021	Diola
A	EMISSIONI	MARZO 2021	PAPARO
REV.	DESCRIZIONE	DATA	REDDATTO
B	Emissione a seguito istruttoria ANAS	Dicembre 2021	Diola
A	EMISSIONI	MARZO 2021	PAPARO
REV.	DESCRIZIONE	DATA	REDDATTO