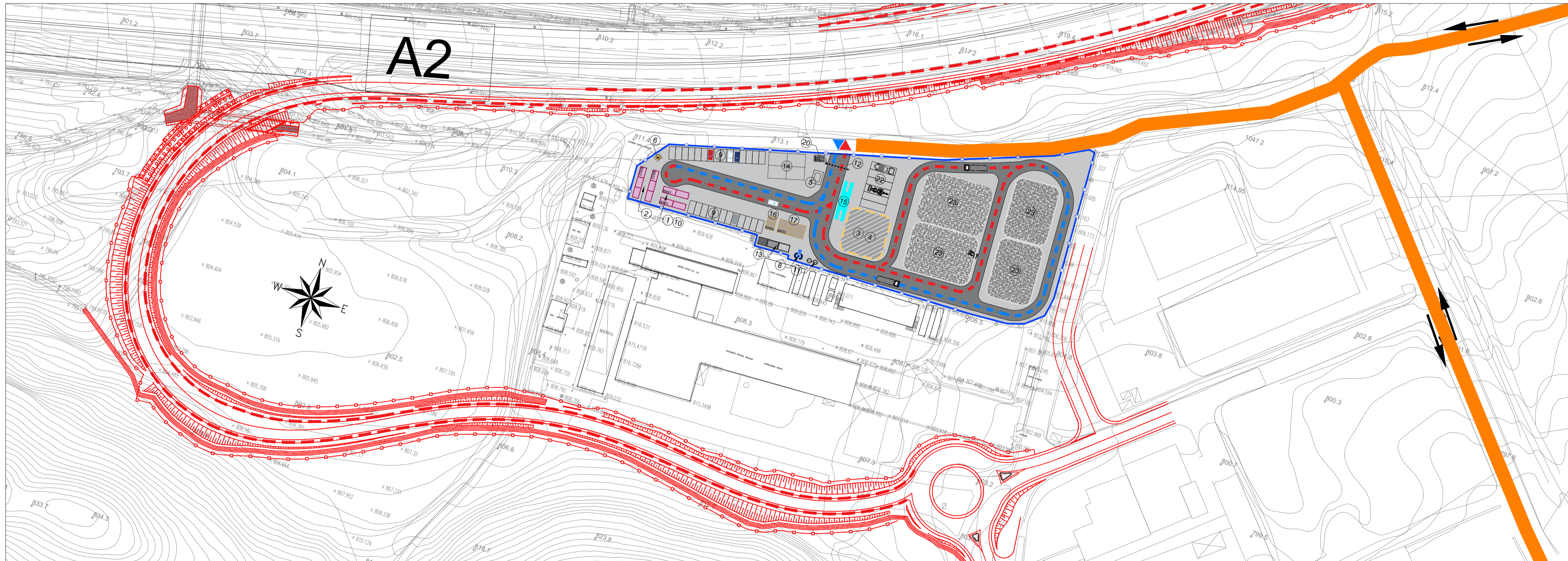
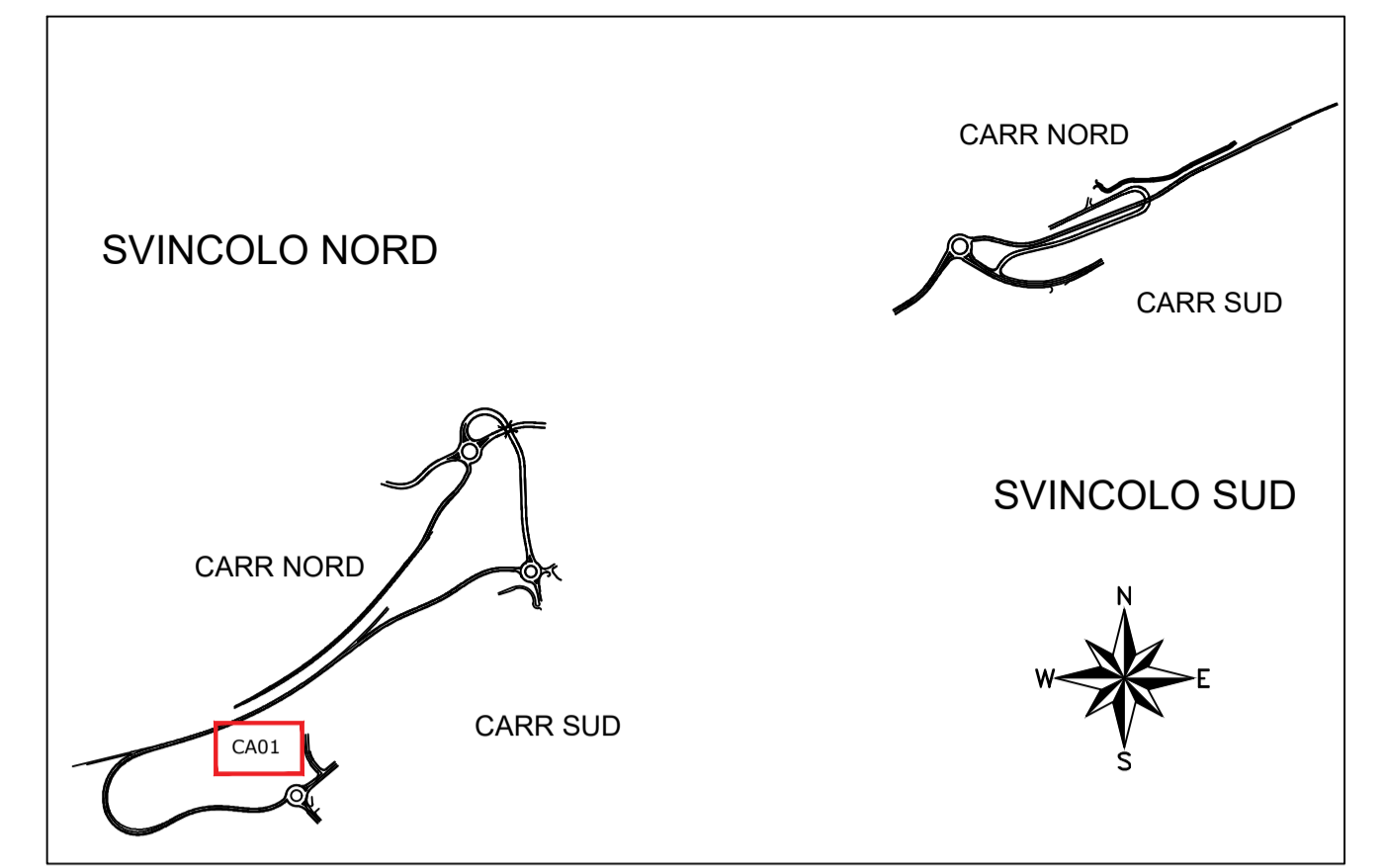


CANTIERE CA01 - VIABILITA' DI CANTIERE SCALA 1:5000



CANTIERE CA01 - LAYOUT DI CANTIERE SCALA 1:1000

KEY-PLAN



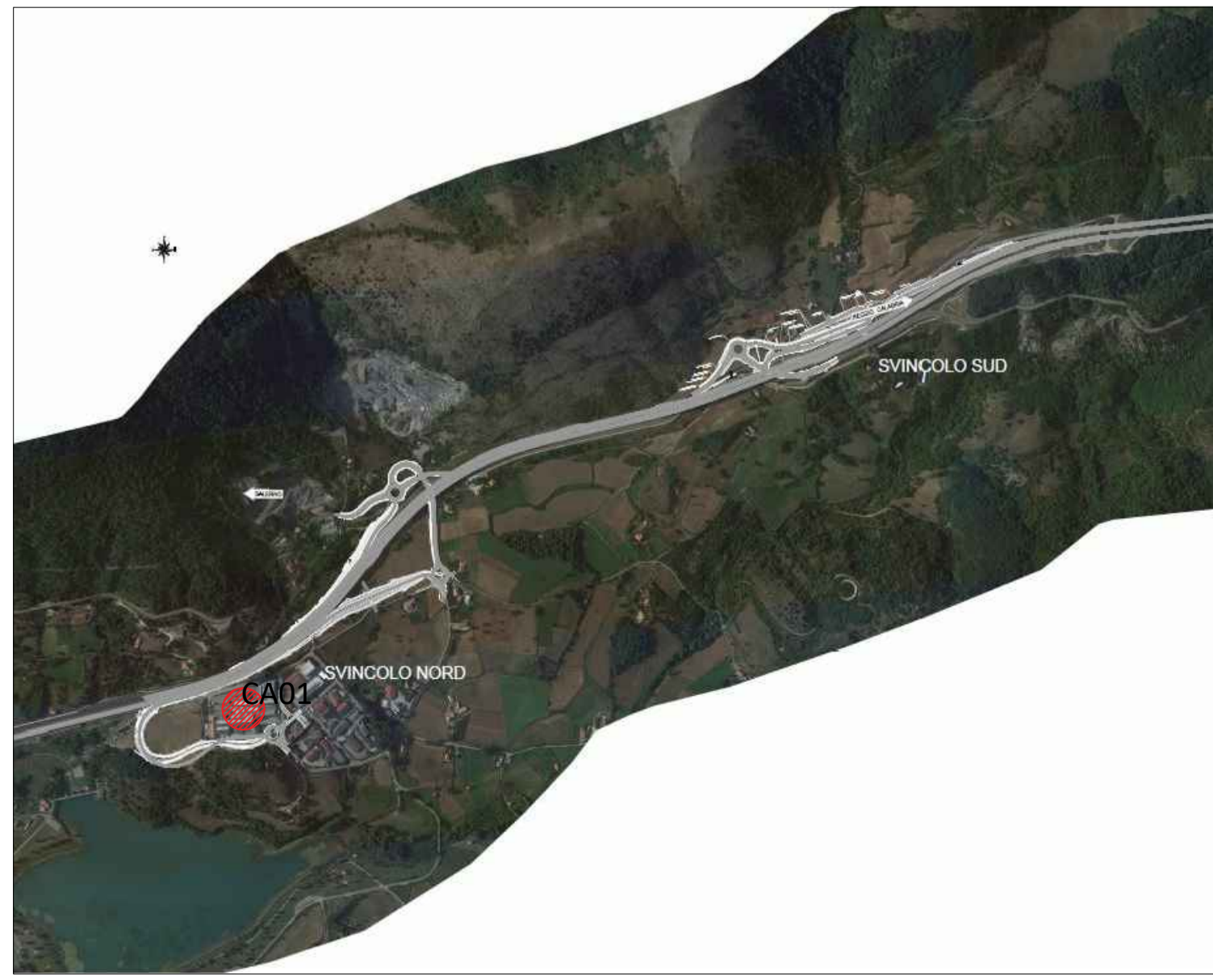
LEGENDA

① Ufficio	⑫ Sbarra d'accesso
② Spogliatoi con wc	⑬ Piazzole raccolta differenziata
③ Depositi, casseri, ferro, etc.	⑭ Tettoia
④ Depositi materiali vari	⑮ Lavaggio ruote
⑤ Pesa	⑯ Magazzino / Deposito attrezzi
⑥ Cabina elettrica	⑰ Deposito attrezzi / laboratorio
⑧ Cisterna acqua	⑳ Guardiola
⑨ Parcheggio autoveicoli	㉑ Parcheggio mezzi di cantiere
⑩ Anemometro	㉒ Area deposito terre
⑪ Disoleatore/degrassatore	

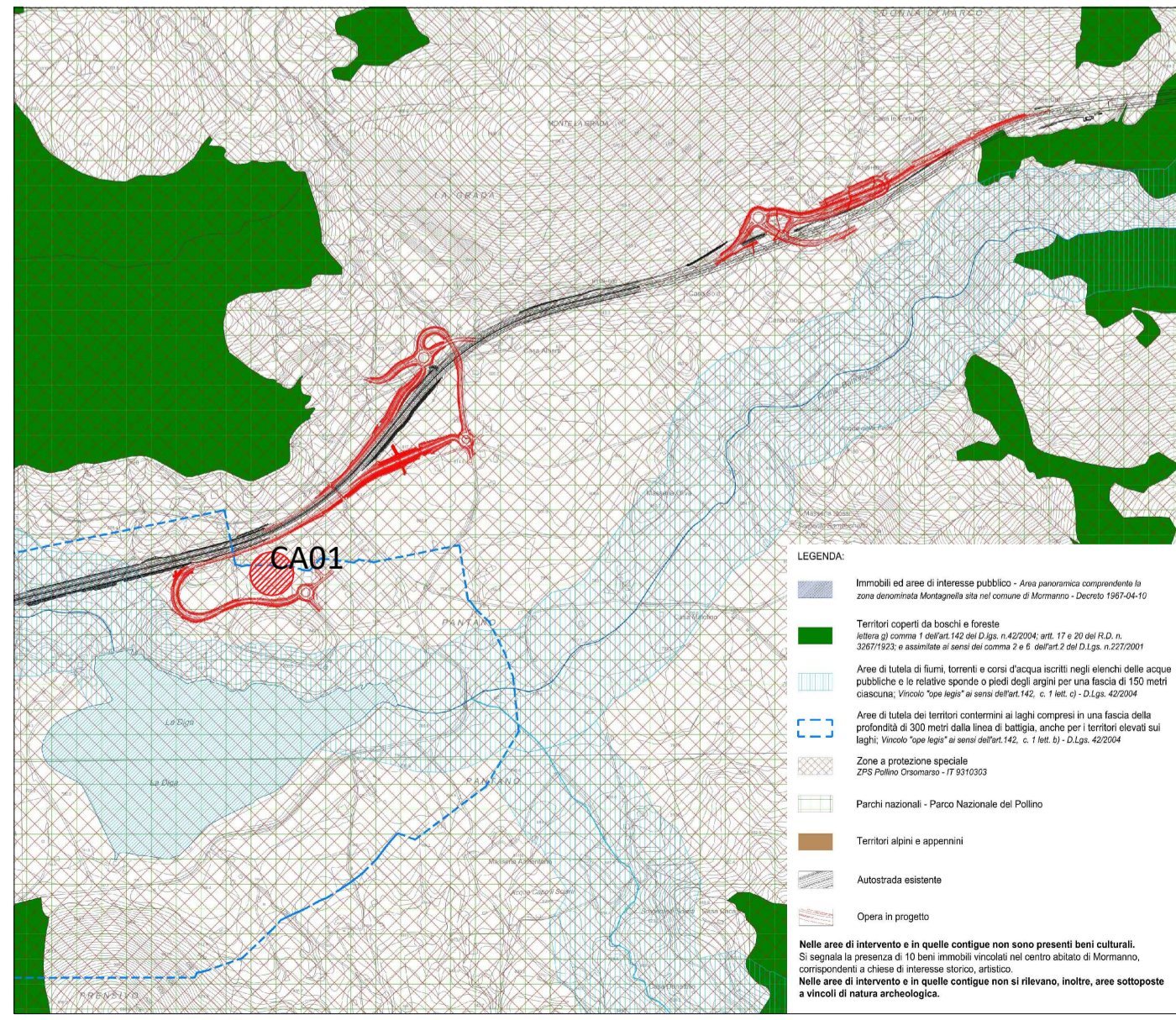
BA01 Baracca prefabbricata delle dim. esterne minime 510X240X240 CM	BA03 Baracca prefabbricata delle dim. esterne minime 260X520X220 CM
BA02 Baracca prefabbricata delle dim. esterne minime 410X240X240 CM	BA04 Baracca prefabbricata delle dim. esterne minime 260X340X220 CM

- VIABILITÀ INTERNA ALLE AREE DI CANTIERE
- BARRIERE MOBILI E/O RECINZIONE
- AREE DI STOCCAGGIO
- PERCORSI SU VIABILITÀ ESISTENTE

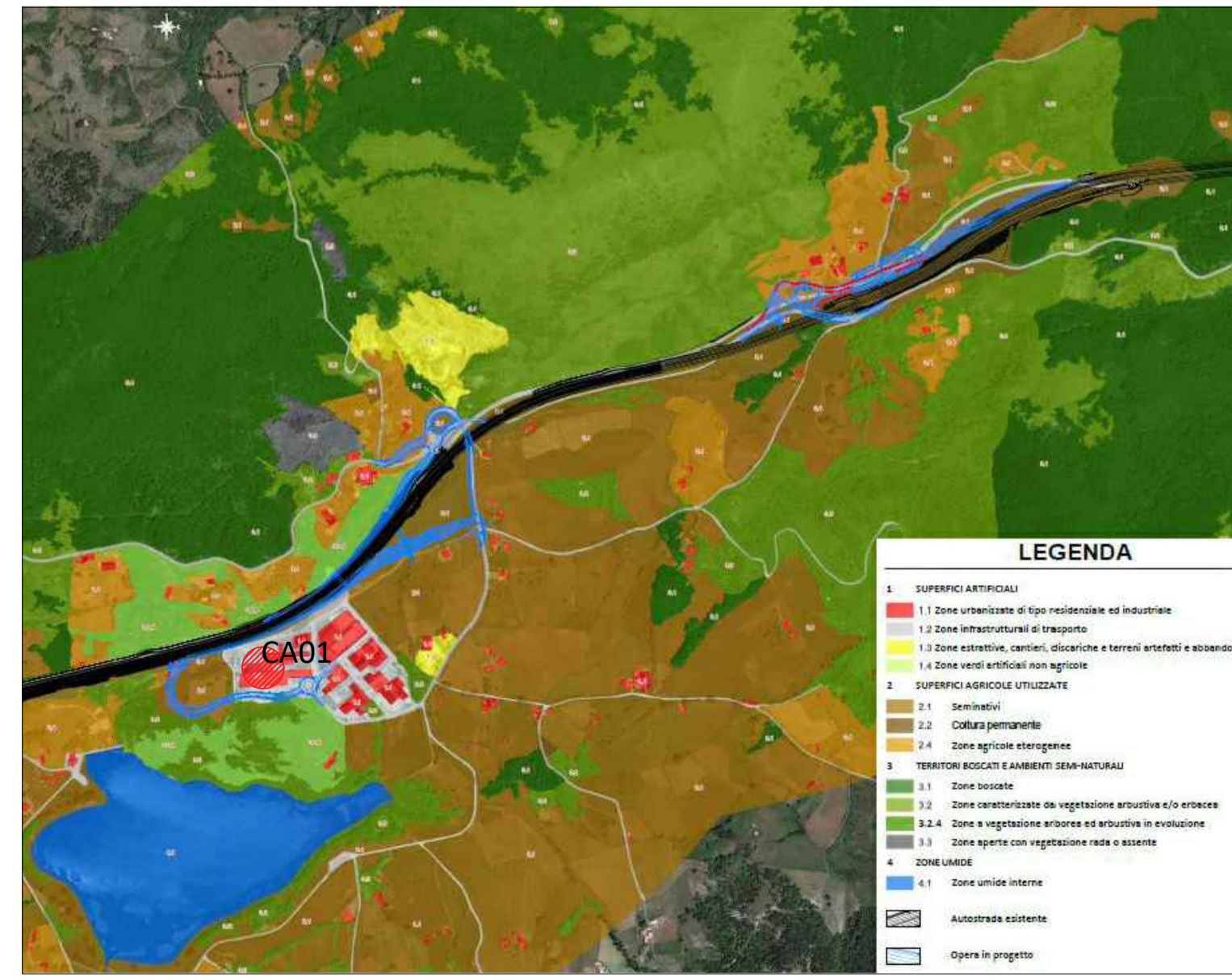
INQUADRAMENTO GENERALE



ANALISI DEI VINCOLI



USO DEL SUOLO



anas Direzione Progettazione e Realizzazione Lavori

AUTOSTRADA A2 MEDITERRANEA NUOVO SVINCOLO DI MORMANNO

PROGETTO DEFINITIVO COD UC 162

PROGETTAZIONE: R.T.I.: PROGIN S.p.A. (capogruppo mandataria)
CREW Cremonesi Workshop S.r.l. - ART Risorse Ambiente Territorio S.r.l.
ECOPLAME S.r.l. - InArPRO S.r.l.

RESPONSABILE INTEGRAZIONE PRESTAZIONI SPECIALISTICHE: Dott. Ing. Antonio GRIMALDI (Progin S.p.A.)	CAPOGRUPPO MANDATARIA: PROGIN S.p.A. Dott. Ing. Paolo IORIO Direttore Tecnico: Dott. Ing. Paolo IORIO
IL GEOLOGO: Dott. Geol. Giovanni CARRA (ART Ambiente Risorse e Territorio S.r.l.)	MANDANTI: CREW DIRETTORE TECNICO: Dott. Arch. Claudio TURRINI ART DIRETTORE TECNICO: Dott. Ing. Ivo FRESIA
IL COORDINATORE PER LA SICUREZZA IN FASE DI PROGETTAZIONE: Dott. Ing. Michele Curiale (Progin S.p.A.)	VISTO: IL RESPONSABILE DEL PROCEDIMENTO: Dott. Ing. Antonio Citarella
PROTOCOLLO	DATA
	DIRETTORE TECNICO: Dott. Arch. Pasquale Pisano
	DIRETTORE TECNICO: Dott. Ing. Massimo T. DE IORIO

STUDIO DI IMPATTO AMBIENTALE PARTE PROGETTUALE

Cantierizzazione e fasi esecutive - Layout di cantiere e viabilità di servizio

CODICE PROGETTO	NOME FILE	REVISIONE	SCALA:
DP UC162 D20	T00IA03AMB002B.dwg	B	/
	CODICE ELAB.		
	T00IA03AMB002		
B	Emissioni a seguito istruttoria ANAS	Dicembre 2021	Diaferia
A	EMISSIONI	APRILE 2021	PAPARO
REV.	DESCRIZIONE	DATA	REDDATTO
			VERIFICATO
			APPROVATO