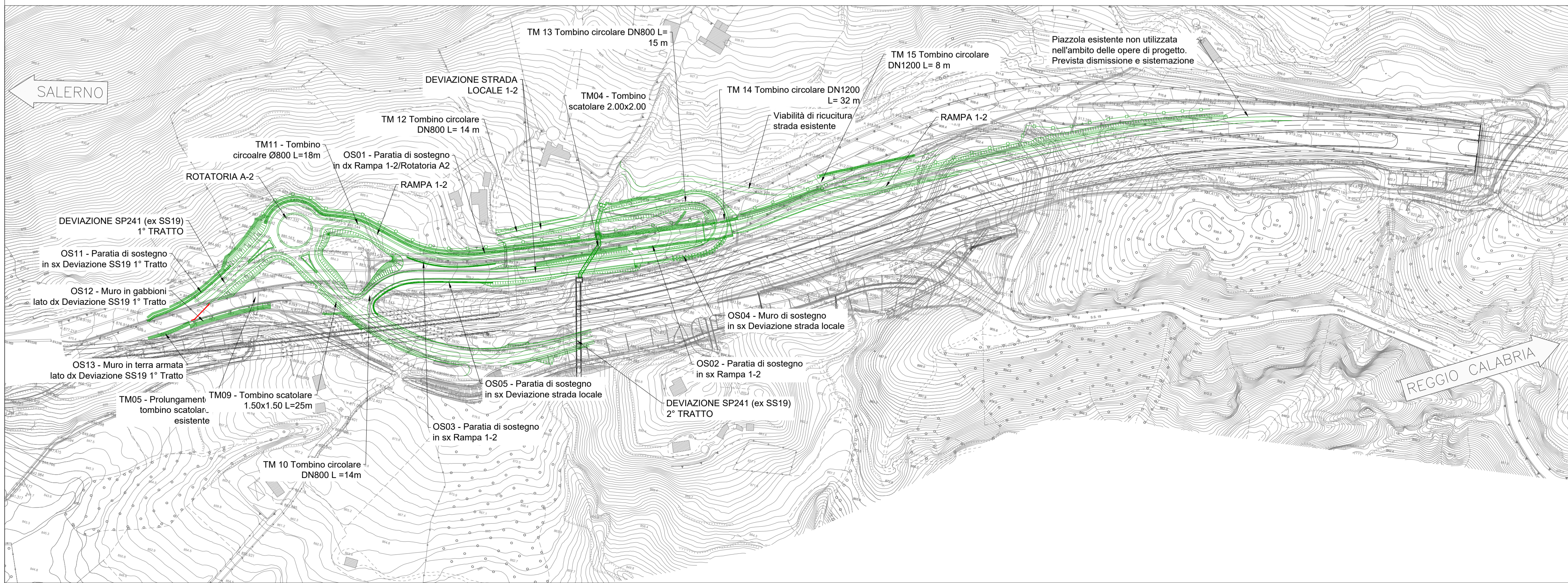
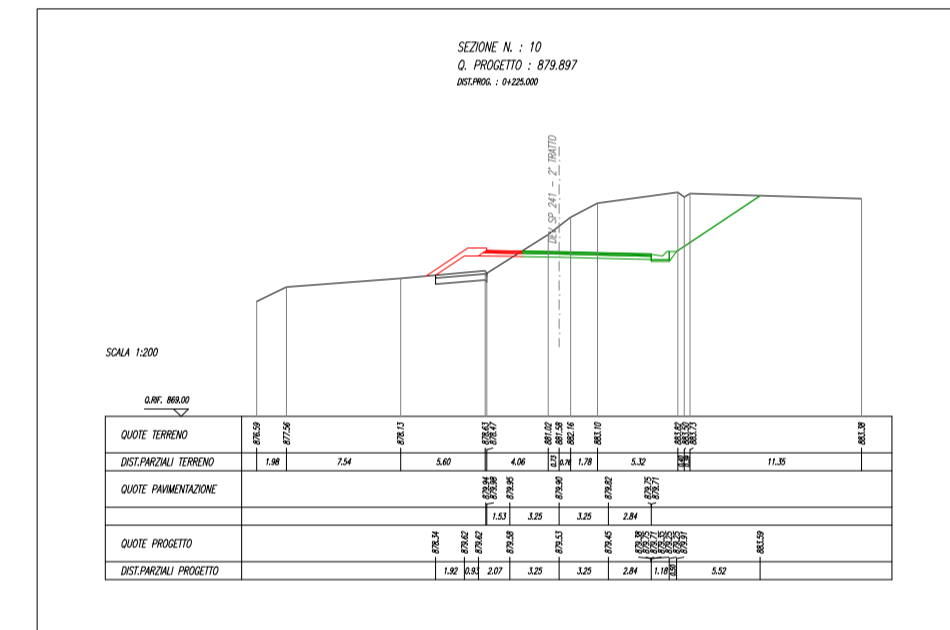
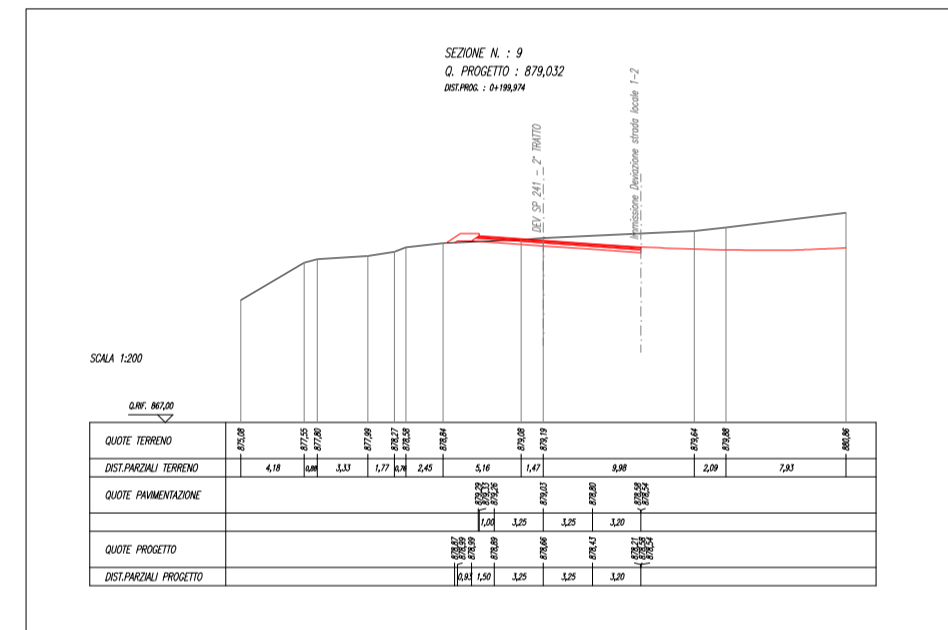
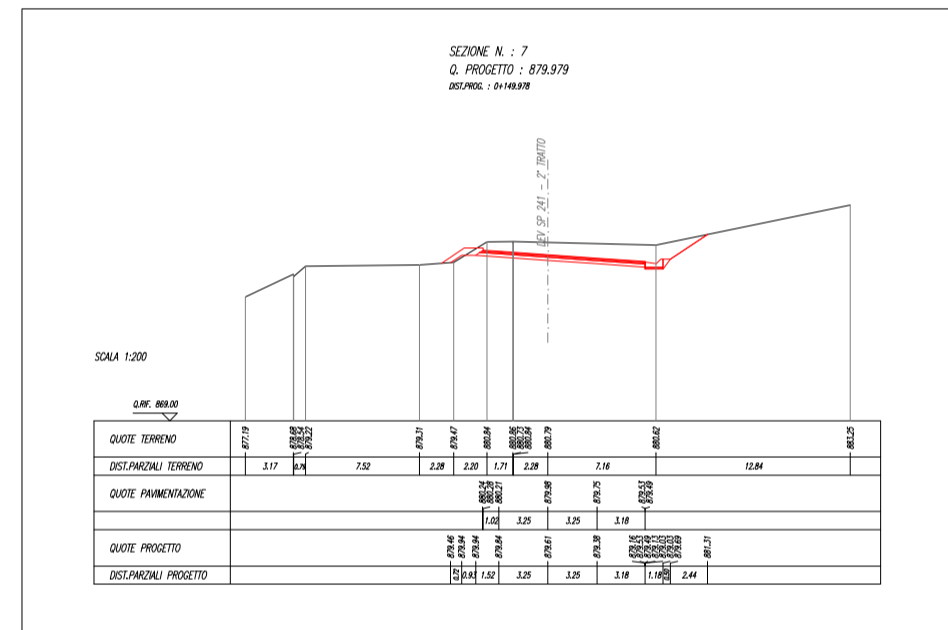
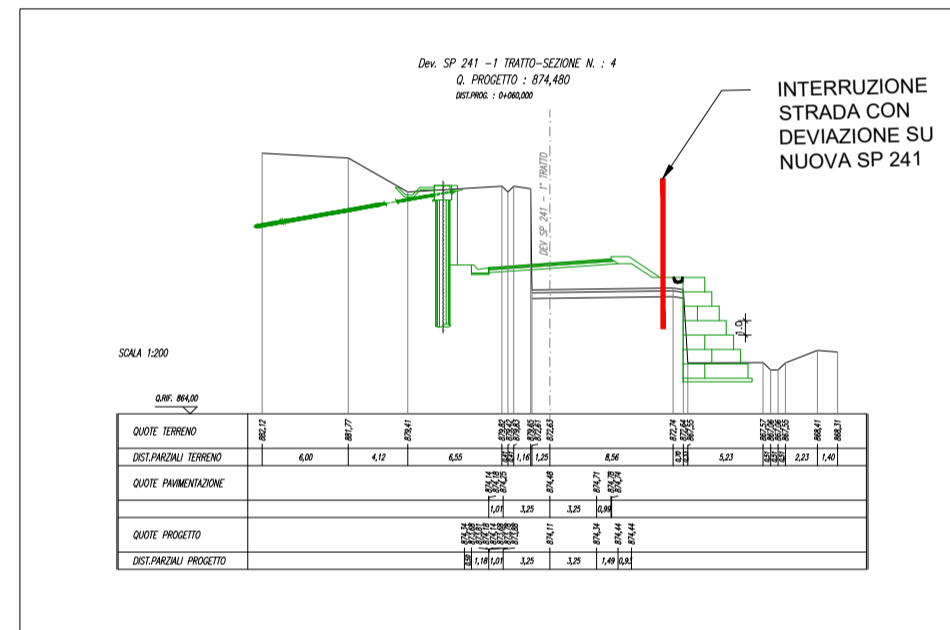


LEGENDA

- Percorsi su viabilità esistente
- Opere in costruzione
- Opere costruite





**Direzione Progettazione e Realizzazione Lavori**

**AUTOSTRADA A2 MEDITERRANEA  
NUOVO SVINCOLO DI MORMANNO**

**PROGETTO DEFINITIVO** COD UC 162

PROGETTAZIONE: R.T.I.: PROGIN S.p.A. (capogruppo mandataria)  
CREW Cremonesi Workshop S.r.l - ART Risorse Ambiente Territorio S.r.l  
ECOPLAME S.r.l - InArPRO S.r.l.

<p>RESPONSABILE INTEGRAZIONE PRESTAZIONI SPECIALISTICHE: Dott. Ing. Antonio GRIMALDI (Progin S.p.A.)</p> <p>IL GEOLOGO: Dott. Geol. Giovanni CARRA (ART Ambiente Risorse e Terriotrio S.r.l.)</p> <p>IL COORDINATORE PER LA SICUREZZA IN FASE DI PROGETTAZIONE: Dott. Ing. Michele CURIALA (Progin S.p.A.)</p> <p>VISTO: IL RESPONSABILE DEL PROCEDIMENTO: Dott. Ing. Antonio CITARELLA</p> <p>PROTOCOLLO _____ DATA _____ 201__</p>	<p>CAPOGRUPPO MANDATARIA:</p> <div style="display: flex; justify-content: space-between;"> <div style="text-align: center;">                   PROGIN S.p.A.                  MANDANTI:             </div> <div style="text-align: center;">                 Direttore Tecnico:                  Dott. Ing. Paolo IORIO             </div> </div> <div style="display: flex; justify-content: space-between; margin-top: 10px;"> <div style="text-align: center;">                   CREW                  DIRETTORE TECNICO:                  Dott. Arch. Claudio TURRINI             </div> <div style="text-align: center;">                   ART                  DIRETTORE TECNICO:                  Dott. Ing. Ivo FRESIA             </div> </div> <div style="display: flex; justify-content: space-between; margin-top: 10px;"> <div style="text-align: center;">                   ECOPLAME                  DIRETTORE TECNICO:                  Dott. Arch. Pasquale PISANO             </div> <div style="text-align: center;">                   InArPRO                  DIRETTORE TECNICO:                  Dott. Ing. Massimo T. DE IORIO             </div> </div>
--	---

**STUDIO DI IMPATTO AMBIENTALE  
PARTE PROGETTUALE - CANTIERIZZAZIONE  
SEMISVINCOLO SUD - PLANIMETRIA FASI ESECUTIVE 5 e 6**

CODICE PROGETTO	NOME FILE	REVISIONE	SCALA:
DP UC162 D20	T00IA03AMBPE03B.dwg	B	1:1000
CODICE ELAB.: T00IA03AMBPE03			
B	Emissione a seguito istruttoria ANAS	Dicembre 2021	Diiferia
A	EMISSIONE	MAGGIO 2020	DIAFERIA
REV.	DESCRIZIONE	DATA	REDDATTO
			VERIFICATO
			APPROVATO