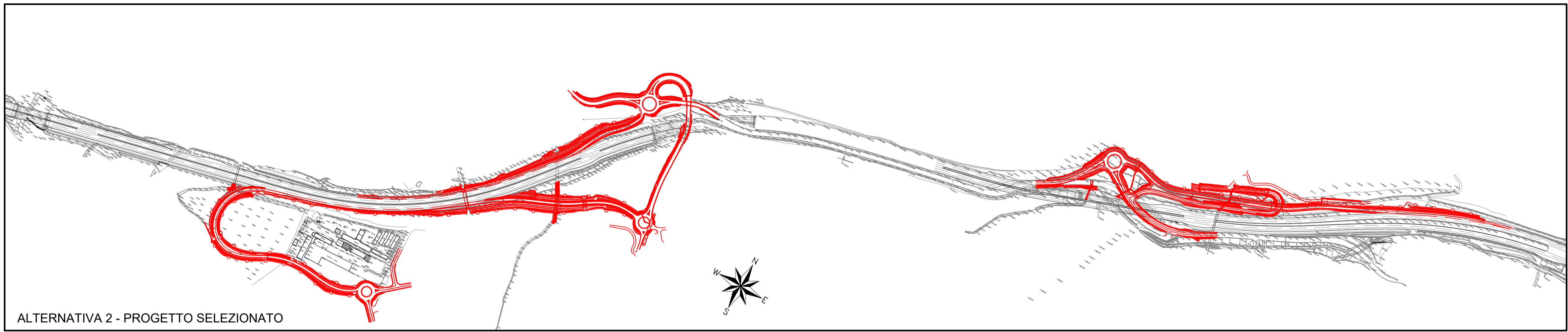
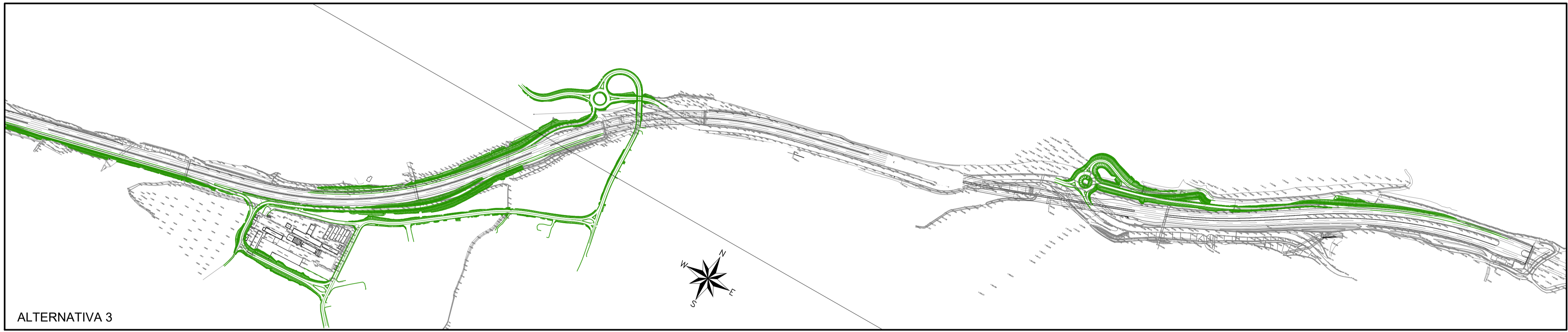


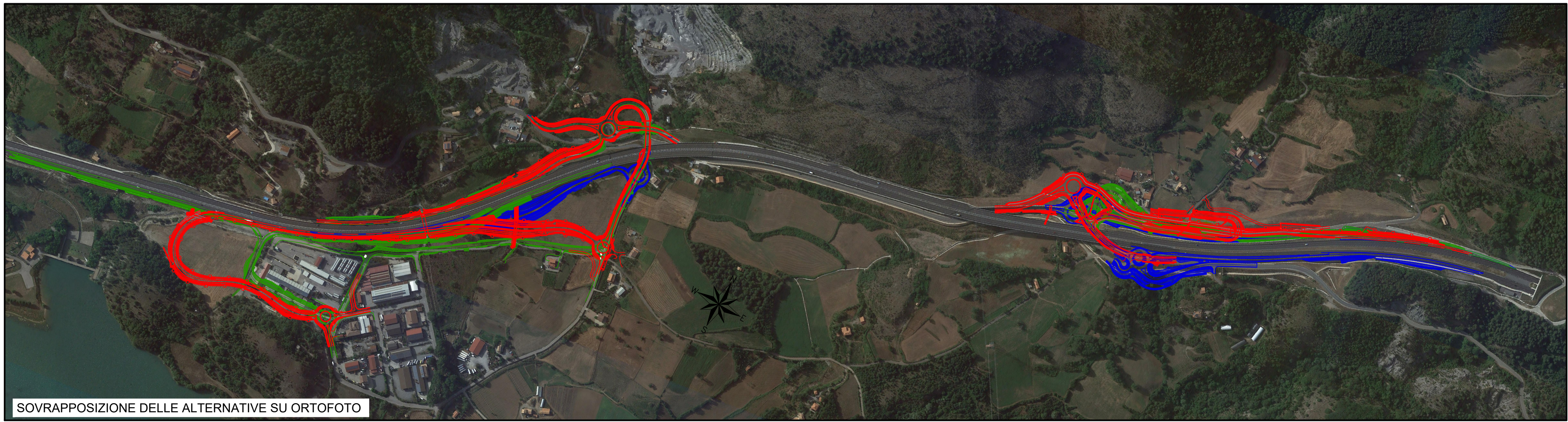
ALTERNATIVA 1



ALTERNATIVA 2 - PROGETTO SELEZIONATO

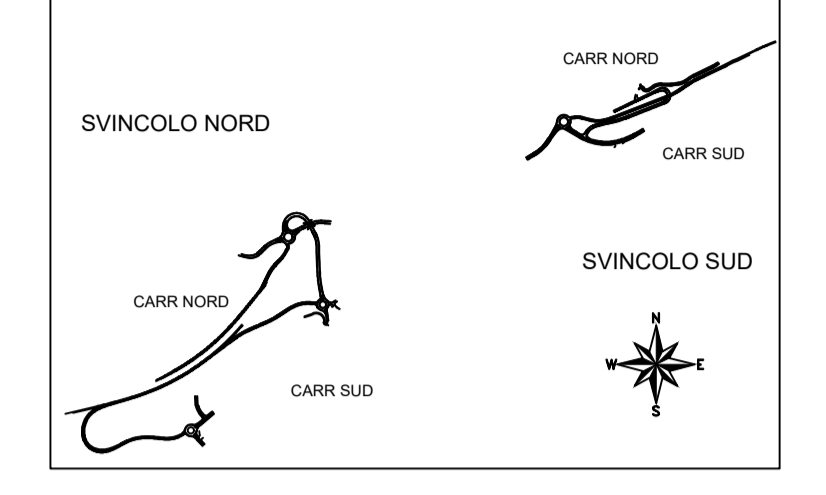


ALTERNATIVA 3



SOVRAPPOSIZIONE DELLE ALTERNATIVE SU ORTOFOTO

KEY-PLAN



Direzione Progettazione e Realizzazione Lavori

AUTOSTRADA A2 MEDITERRANEA  
NUOVO SVINCOLO DI MORMANNO

PROGETTO DEFINITIVO

COD UC 162

PROGETTAZIONE: R.T.I.: PROGIN S.p.A. (capogruppo mandataria)  
CREW Cremonesi Workshop S.r.l - ART Risorse Ambiente Territorio S.r.l  
ECOPLAME S.r.l. - InArPRO S.r.l.

RESPONSABILE INTEGRAZIONE PRESTAZIONI SPECIALISTICHE: Dott. Ing. Antonio GRIMALDI (Progin S.p.A.)	CAPOGRUPPO MANDATARIA: PROGETTAZIONE GRANDI INFRASTRUTTURE <b>PROGIN</b> S.p.A. MANDANTI:	Direttore Tecnico: Dott. Ing. Paolo IORIO
IL GEOLOGO: Dott. Geol. Giovanni CARRA (ART Ambiente Risorse e Territorio S.r.l.)	<b>CREW</b> GRUPPO PRECONSULEGGIO ITALIANO Direttore Tecnico: Dott. Arch. Claudio TURRINI	<b>art</b> Direttore Tecnico: Dott. Ing. Ivo FRESIA
IL COORDINATORE PER LA SICUREZZA IN FASE DI PROGETTAZIONE: Dott. Ing. Michele CURIALE (Progin S.p.A.)	<b>ECOPLAME</b> ambiente e paesaggio Direttore Tecnico: Dott. Arch. Pasquale PISANO	<b>InArPRO</b> INGEGNERIA ARCHITETTURA Direttore Tecnico: Dott. Ing. Massimo T. DE IORIO
VISTO: IL RESPONSABILE DEL PROCEDIMENTO: Dott. Ing. Antonio CITARELLA	PROTOCOLLO _____ DATA _____ 201__	

STUDIO DI IMPATTO AMBIENTALE  
PARTE PROGETTUALE  
Alternative di progetto

CODICE PROGETTO	NOME FILE	REVISIONE	SCALA:
DP UC162 D20	T00IA03AMBPL01B.dwg	B	1:2000
	CODICE ELAB.		
	T00IA03AMBPL01		
B	Emissione a seguito istruttoria ANAS	DICEMBRE 2021	DIAFERIA SCOPPETTA IORIO
A	EMISSIONI	MARZO 2021	PAPARO SCOPPETTA IORIO
REV.	DESCRIZIONE	DATA	REDATTO VERIFICATO APPROVATO