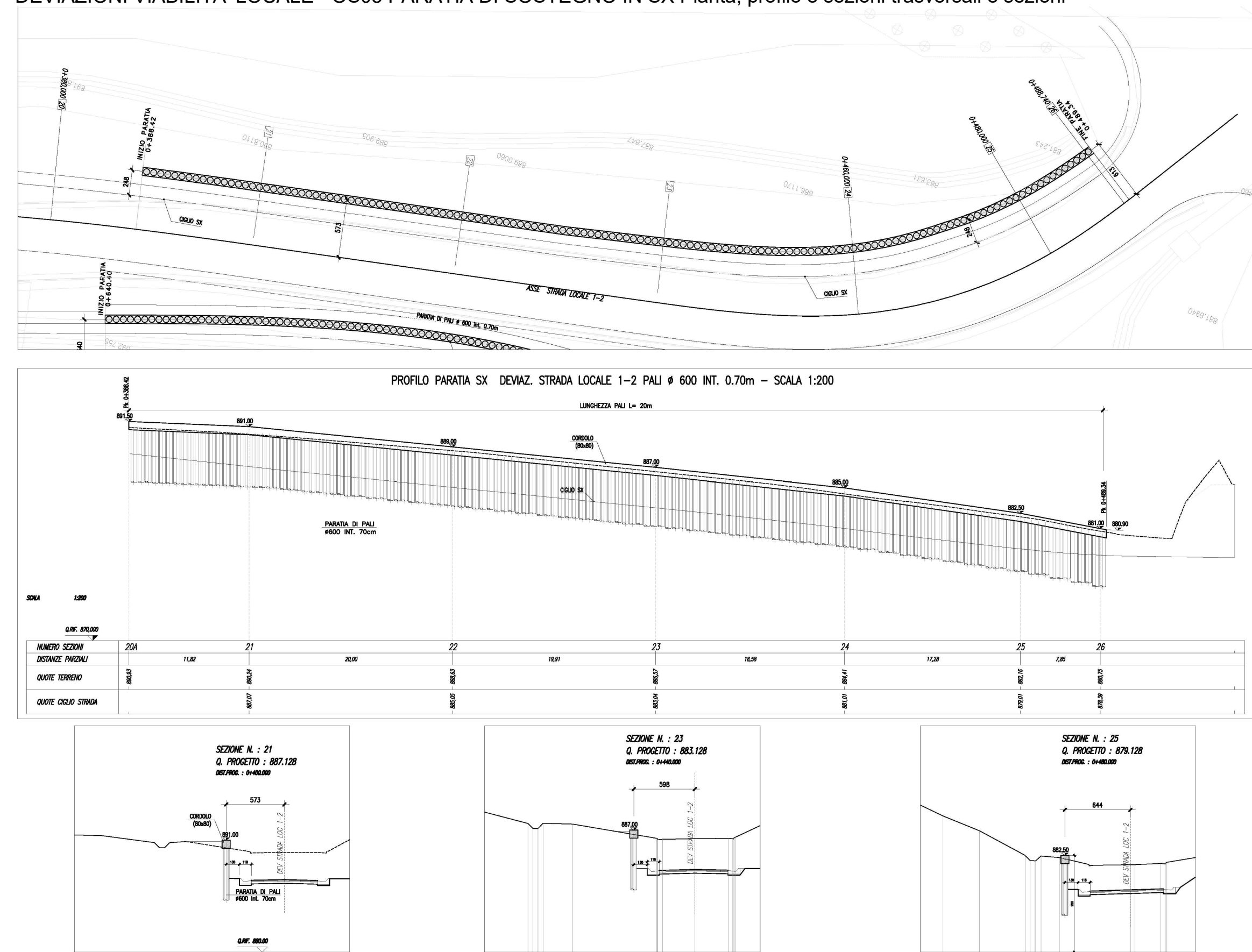
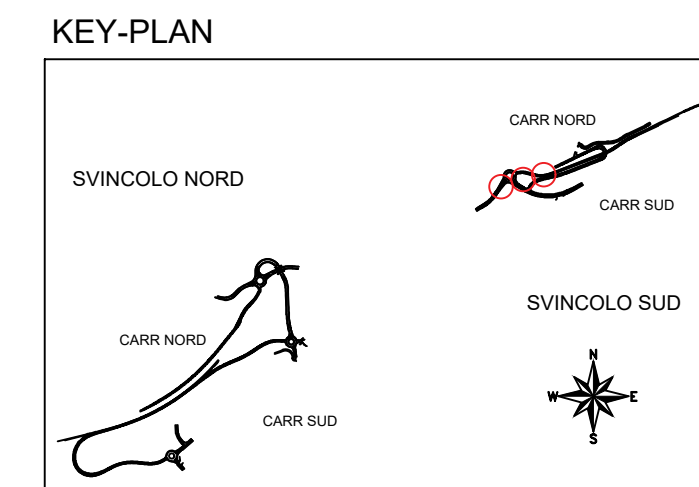
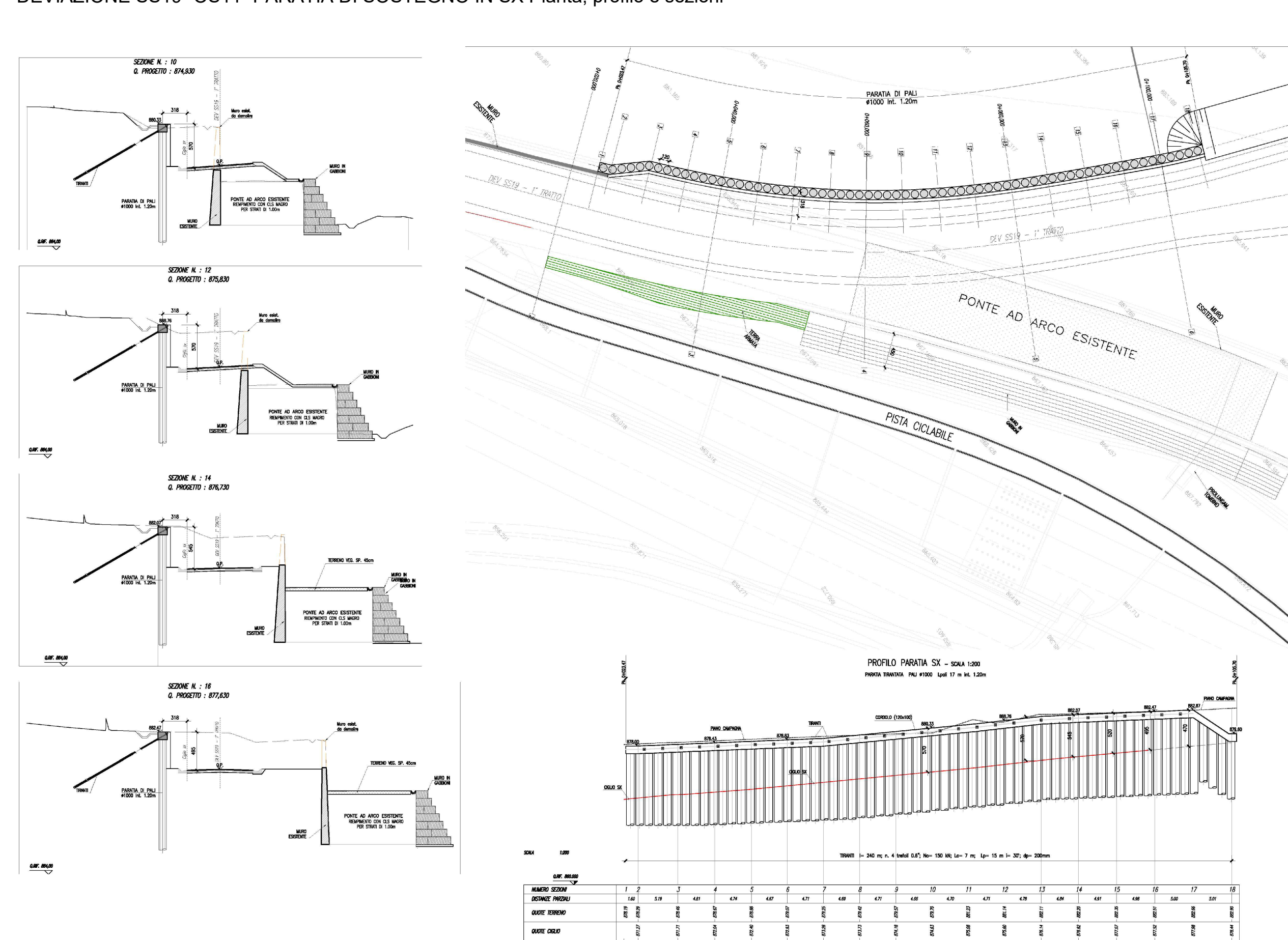


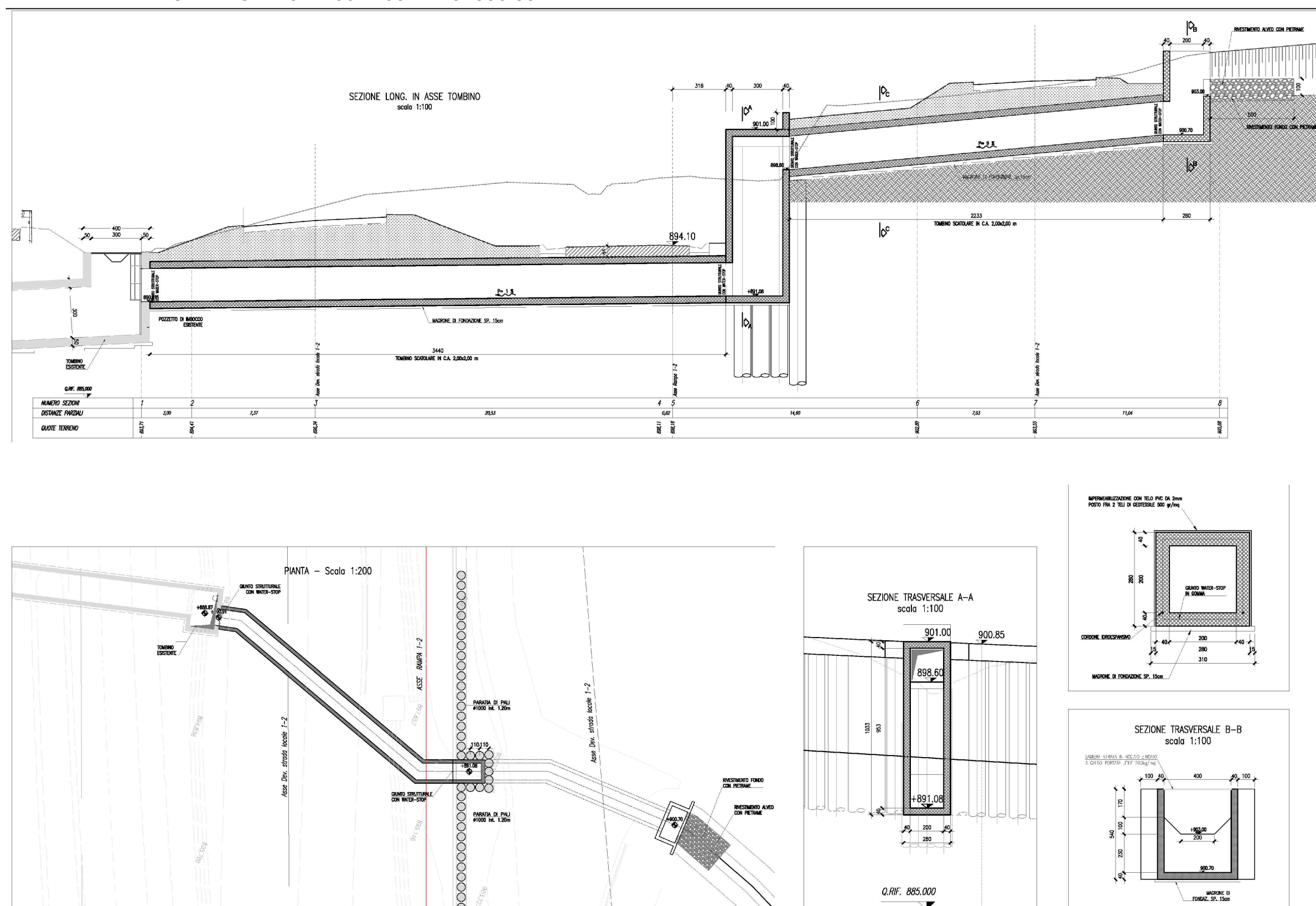
DEVIAZIONI VIABILITA' LOCALE - OS05 PARATIA DI SOSTEGNO IN SX Pianta, profilo e sezioni trasversali e sezioni



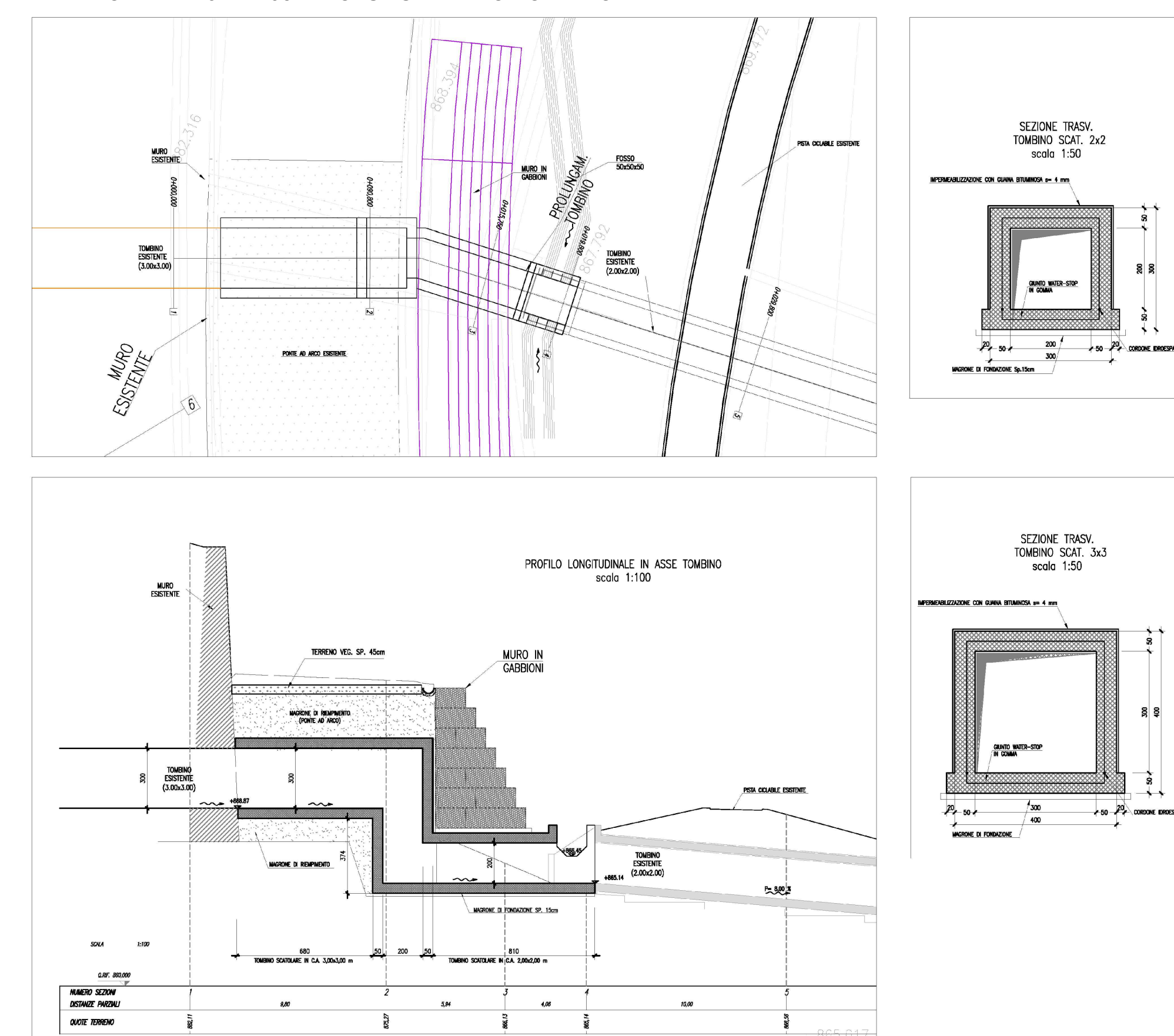
DEVIAZIONE SS19-OS11- PARATIA DI SOSTEGNO IN SX Pianta, profilo e sezioni



RAMPA 1-2 TOMBINO TM04 2.00x2.00 PK 0+556.80 Pianta e sezioni



DEVIAZIONE SS.19 - TM05- PROLUNGAMENTO TOMBINO ESISTENTE Pianta e sezioni



**anas** Direzione Progettazione e Realizzazione Lavori

### AUTOSTRADA A2 MEDITERRANEA NUOVO SVINCOLO DI MORMANNO

PROGETTO DEFINITIVO COD UC 162

PROGETTAZIONE: R.T.I.: PROGIN S.p.A. (capogruppo mandataria)  
CREW Cremonesi Workshop S.r.l. - ART Risorse Ambiente Territorio S.r.l.  
ECOPLAME S.r.l. - InArPRO S.r.l.

|                                                                                                      |                                                                                                          |                                                   |
|------------------------------------------------------------------------------------------------------|----------------------------------------------------------------------------------------------------------|---------------------------------------------------|
| RESPONSABILE INTEGRAZIONE PRESTAZIONI SPECIALISTICHE:<br>Dott. Ing. Antonio GRIMALDI (Progin S.p.A.) | CAPOGRUPPO MANDATARIA:<br>PROGETTAZIONE<br>ANDI<br>INFRASTRUTTURE<br>PROGIN S.p.A.<br>MANDANTI:          | Direttore Tecnico:<br>Dott. Ing. Paolo IORIO      |
| IL GEOLOGO:<br>Dott. Geol. Giovanni CARRA (ART Ambiente Risorse e Territorio S.r.l.)                 | IL COORDINATORE PER LA SICUREZZA IN FASE DI PROGETTAZIONE:<br>Dott. Ing. Michele CURIALE (Progin S.p.A.) | Direttore Tecnico:<br>Dott. Arch. Claudio TURRINI |
| VISTO: IL RESPONSABILE DEL PROCEDIMENTO:<br>Dott. Ing. Antonio CITARELLA                             | PROTOCOLLO                                                                                               | DATA: 201...                                      |

ECOPLAME **art** InArPRO

Direttore Tecnico:  
Dott. Arch. Pasquale PISANO

Direttore Tecnico:  
Dott. Ing. Massimo T. DE IORIO

### STUDIO DI IMPATTO AMBIENTALE PARTE PROGETTUALE

Semivincolo Sud - Opere d'arte minori tav. 2 di 2

| CODICE PROGETTO | NOME FILE                            | REVISIONE     | SCALA:                       |
|-----------------|--------------------------------------|---------------|------------------------------|
| DP UC162 D20    | T00IA03AMB02B.dwg                    | B             | /                            |
| B               | Emissione a seguito istruttoria ANAS | Dicembre 2021 | Paparo Scoppetta Iorio       |
| A               | EMISSIONI                            | APRILE 2021   | PAPARO SCOPPETTA IORIO       |
| REV.            | DESCRIZIONE                          | DATA          | REDATTO VERIFICATO APPROVATO |