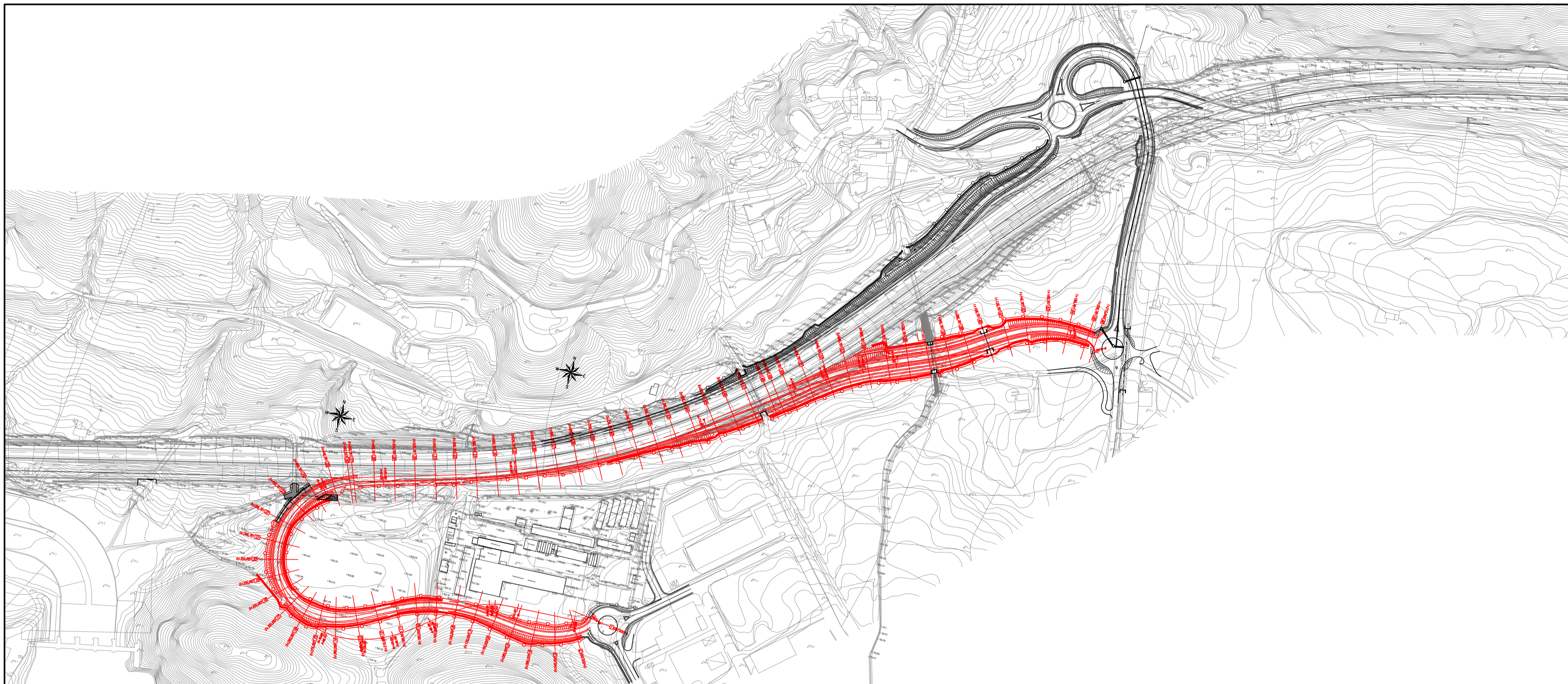
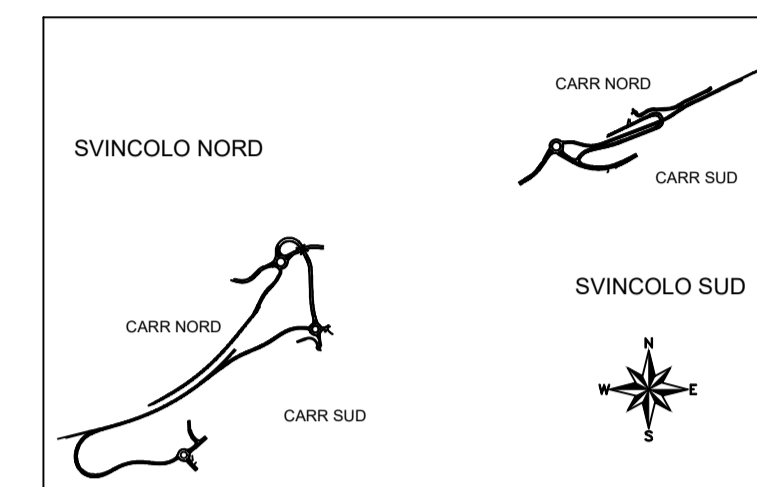


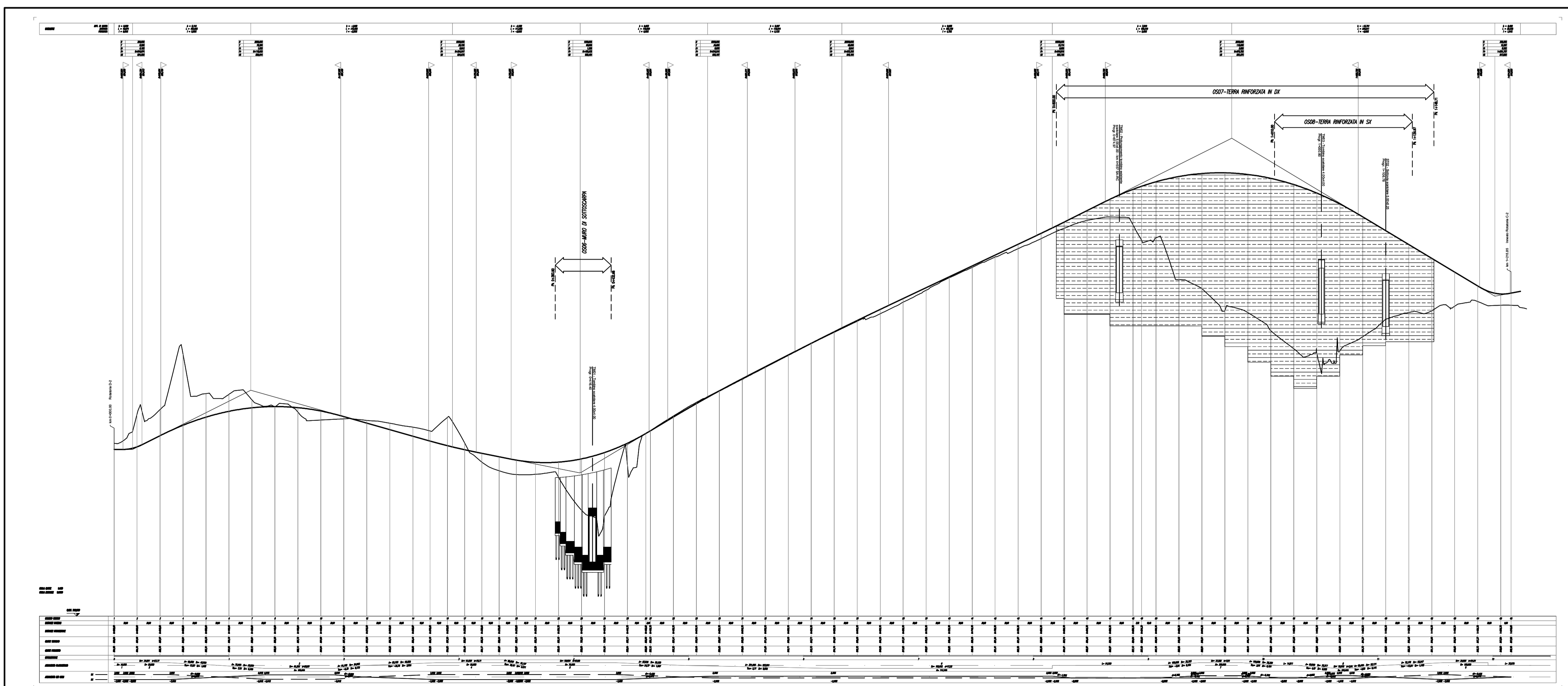
RAMPA 1-2 PLANIMETRIA SCALA 1:2500



KEY-PLAN



RAMPA 2-2 PROFILO LONGITUDINALE SCALA 1:2500



Direzione Progettazione e Realizzazione Lavori

**AUTOSTRADA A2 MEDITERRANEA
NUOVO SVINCOLO DI MORMANNO**

PROGETTO DEFINITIVO

COD. UC 162

PROGETTAZIONE: R.T.I.: PROGIN S.p.A. (capogruppo mandataria)
CREW Cremonesi Workshop S.r.l - ART Risorse Ambiente Territorio S.r.l
ECOPLAME S.r.l. - InArPRO S.r.l.

RESPONSABILE INTEGRAZIONE PRESTAZIONI SPECIALISTICHE: Dott. Ing. Antonio GRIMALDI (Progin S.p.A.)	CAPOGRUPPO MANDATARIA: PROGETTAZIONE INFRASTRUTTURE PROGIN S.p.A. MANDANTI:	Direttore Tecnico: Dott. Ing. Paolo IORIO
IL GEOLOGO: Dott. Geol. Giovanni CARRA (ART Ambiente Risorse e Territorio S.r.l.)	IL COORDINATORE PER LA SICUREZZA IN FASE DI PROGETTAZIONE: Dott. Ing. Michele Curiale (Progin S.p.A.)	CREW CREMONESI WORKSHOP S.r.l. Direttore Tecnico: Dott. Arch. Claudio TURRINI
VISTO: IL RESPONSABILE DEL PROCEDIMENTO: Dott. Ing. Antonio Citarella	ECOPLAME ambiente e paesaggio Direttore Tecnico: Dott. Arch. Pasquale Pisano	art ART RISORSE AMBIENTE TERRITORIO S.r.l. Direttore Tecnico: Dott. Ing. Ivo FRESIA
PROTOCOLLO	DATA: _____ 20__	InArPRO INGEGNERIA ARCHITETTURA Direttore Tecnico: Dott. Ing. Massimo T. DE IORIO

**STUDIO DI IMPATTO AMBIENTALE
PARTE PROGETTUALE**
Semisvincolo Nord - Rampa 2-2: Planimetria di progetto e Profilo longitudinale

CODICE PROGETTO	NOME FILE	REVISIONE	SCALA:		
DP UC162 D20	T00IA03AMBPL07B.dwg	B	1:2500		
CODICE ELAB.	T00IA03AMBPL07				
REV.	DESCRIZIONE	DATA	REDDATTO	VERIFICATO	APPROVATO
B	Emissione a seguito istruttoria ANAS	Dicembre 2021	Dioferia	Scoppetta	Iorio
A	EMISSIONI	MARZO 2021	PAPARO	SCOPPETTA	IORIO