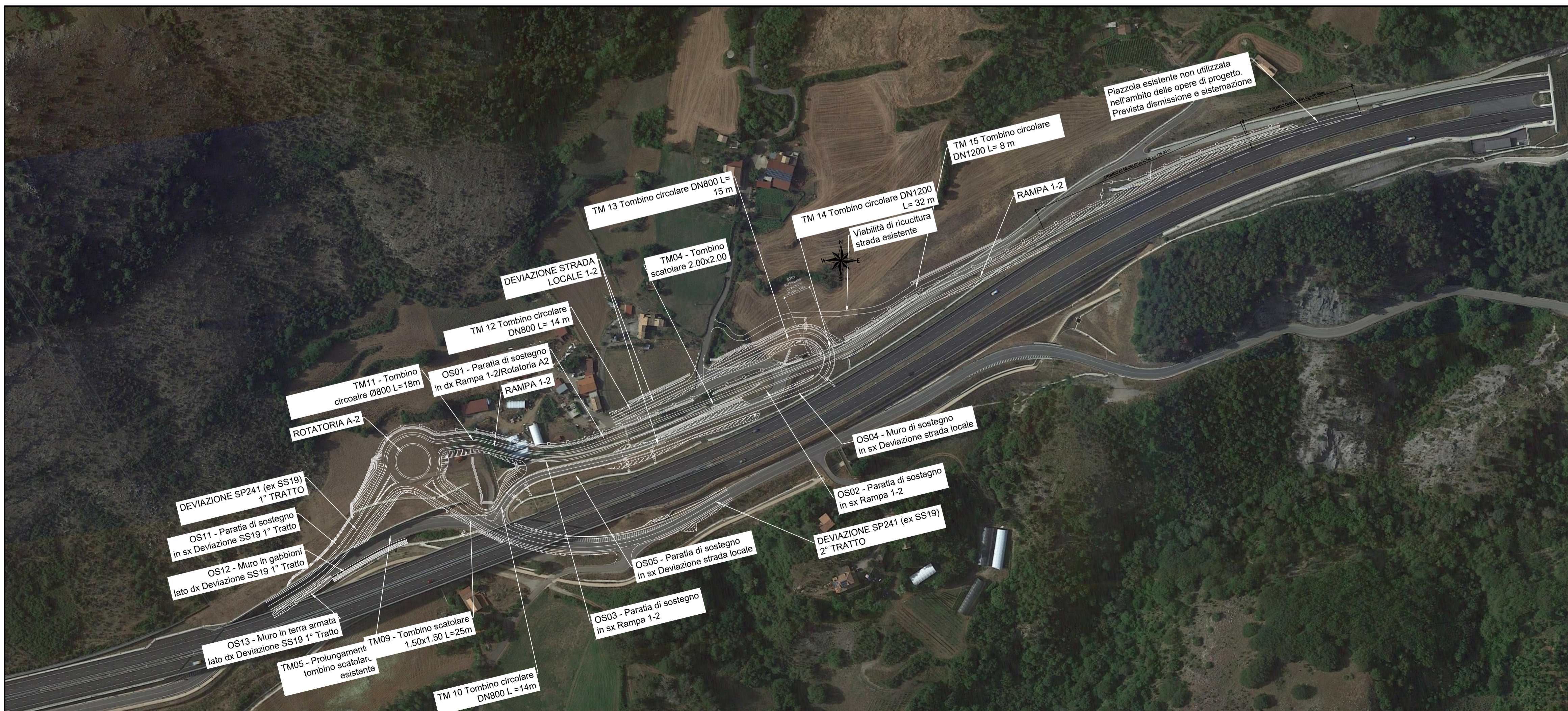
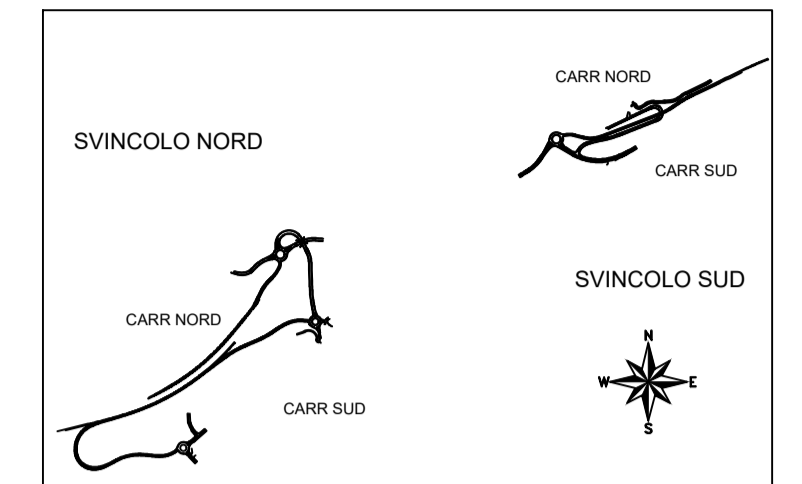


KEY-PLAN



Direzione Progettazione e Realizzazione Lavori

**AUTOSTRADA A2 MEDITERRANEA
NUOVO SVINCOLO DI MORMANNO**

PROGETTO DEFINITIVO

COD UC 162

PROGETTAZIONE: R.T.I.: PROGIN S.p.A. (capogruppo mandataria)
CREW Cremonesi Workshop S.r.l. - ART Risorse Ambiente Territorio S.r.l.
ECOPLAME S.r.l. - InArPRO S.r.l.

RESPONSABILE INTEGRAZIONE PRESTAZIONI SPECIALISTICHE: Dott. Ing. Antonio GRIMALDI (Progin S.p.A.)	CAPOGRUPPO MANDATARIA: PROGIN S.p.A. DIRETTORE TECNICO: Dott. Ing. Paolo IORIO
IL GEOLOGO: Dott. Geol. Giovanni CARRA (ART Ambiente Risorse e Territorio S.r.l.)	MANDANTI: CREW DIRETTORE TECNICO: Dott. Arch. Claudio TURRINI ART DIRETTORE TECNICO: Dott. Ing. Ivo FRESIA
IL COORDINATORE PER LA SICUREZZA IN FASE DI PROGETTAZIONE: Dott. Ing. Michele CURIALE (Progin S.p.A.)	ECOPLAME DIRETTORE TECNICO: Dott. Arch. Pasquale PISANO InArPRO DIRETTORE TECNICO: Dott. Ing. Massimo T. DE IORIO
VISTO: IL RESPONSABILE DEL PROCEDIMENTO: Dott. Ing. Antonio CITARELLA	
PROTOCOLLO	DATA: 201...

**STUDIO DI IMPATTO AMBIENTALE
PARTE PROGETTUALE**
Semisvincolo Sud - Planimetria di progetto su rilievo e ortofoto

CODICE PROGETTO	NOME FILE	REVISIONE	SCALA:
DP UC162 D20	T00IA03AMBPL02B.dwg	B	1:2000
REV.	DESCRIZIONE	DATA	REDDATTO
B	Emissione a seguito istruttoria ANAS	Dicembre 2021	Dioferio
A	EMISSIONI	MARZO 2021	PAPARO
			SCOPPETTA
			IORIO
			VERIFICATO
			APPROVATO