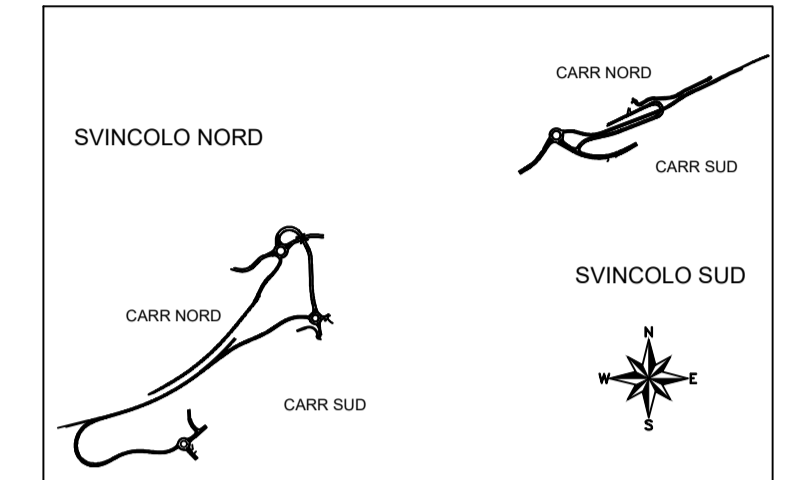
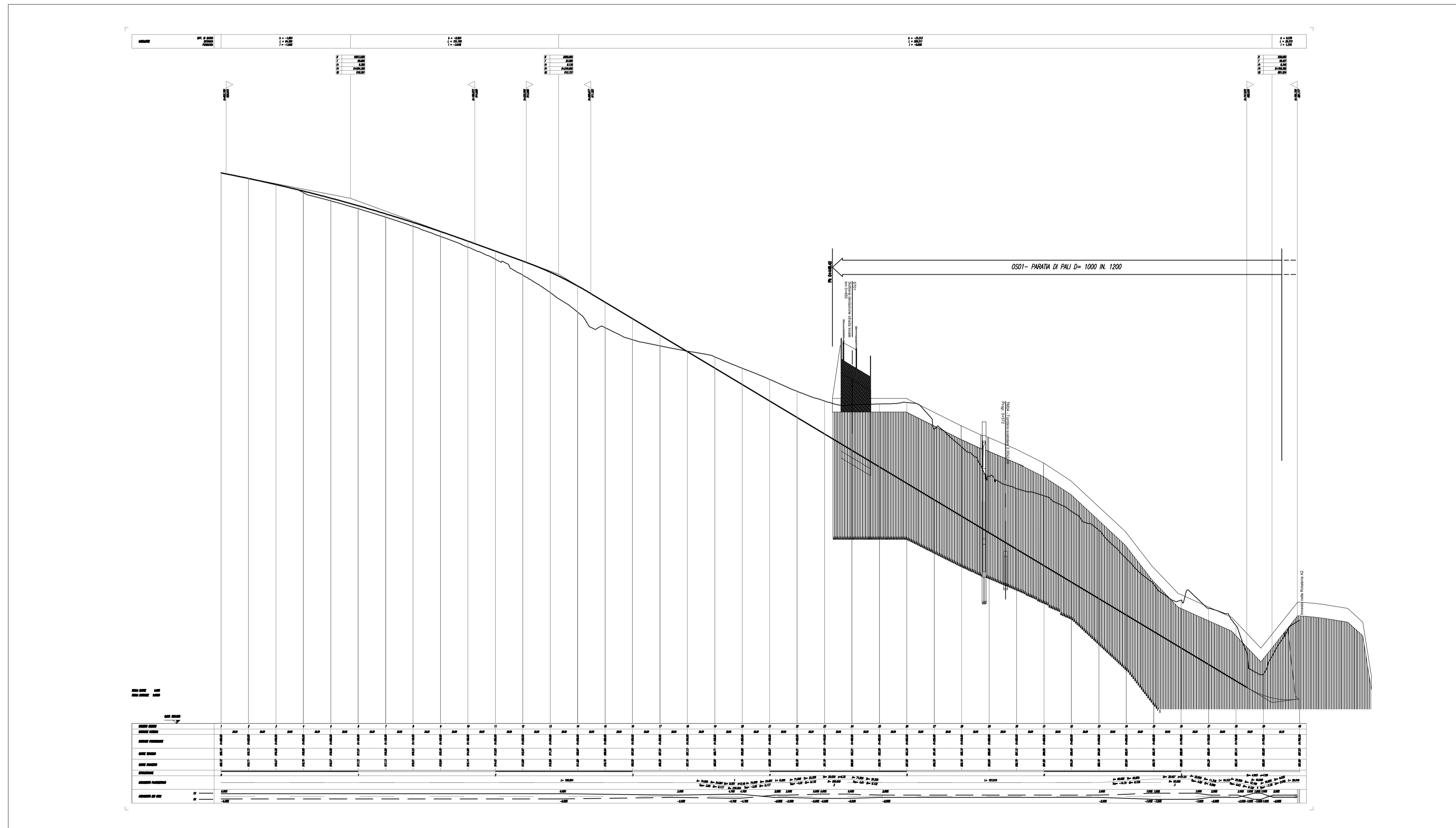


KEY-PLAN



RAMPA 1-2 PROFILO LONGITUDINALE SCALA 1:2500





**Direzione Progettazione e Realizzazione Lavori**

**AUTOSTRADA A2 MEDITERRANEA  
NUOVO SVINCOLO DI MORMANNO**

<b>PROGETTO DEFINITIVO</b>		COD UC 162
PROGETTAZIONE: R.T.I.: PROGIN S.p.A. (capogruppo mandataria) CREW Cremonesi Workshop S.r.l - ART Risorse Ambiente Territorio S.r.l ECOPLAME S.r.l - InArPRO S.r.l.		
RESPONSABILE INTEGRAZIONE PRESTAZIONI SPECIALISTICHE: Dott. Ing. Antonio GRIMALDI (Progin S.p.A.)	CAPOGRUPPO MANDATARIA: PROGETTAZIONE INFRASTRUTTURE <b>PROGIN</b> S.p.A. MANDANTI:	
IL GEOLOGO: Dott. Geol. Giovanni CARRA (ART Ambiente Risorse e Territorio S.r.l.)	DIRETTORE TECNICO: Dott. Ing. Paolo IORIO	
IL COORDINATORE PER LA SICUREZZA IN FASE DI PROGETTAZIONE: Dott. Ing. Michele CURIALE (Progin S.p.A.)	DIRETTORE TECNICO: Dott. Arch. Claudio TURRINI	
VISTO: IL RESPONSABILE DEL PROCEDIMENTO: Dott. Ing. Antonio CITARELLA	DIRETTORE TECNICO: Dott. Ing. Ivo FRESIA	
PROTOCOLLO	DATA	DIRETTORE TECNICO: Dott. Arch. Pasquale PISANO
<b>STUDIO DI IMPATTO AMBIENTALE PARTE PROGETTUALE</b> Semisvincolo Sud - Rampa 1-2: Planimetria di progetto e Profilo longitudinale		
CODICE PROGETTO DP UC162 D20	NOME FILE T00IA03AMBPL03B.dwg CODICE ELAB. T00IA03AMBPL03	REVISIONE B
B Emissione a seguito istruttoria ANAS	A EMISSIONI	REV. DESCRIZIONE DATA REDATTO VERIFICATO APPROVATO