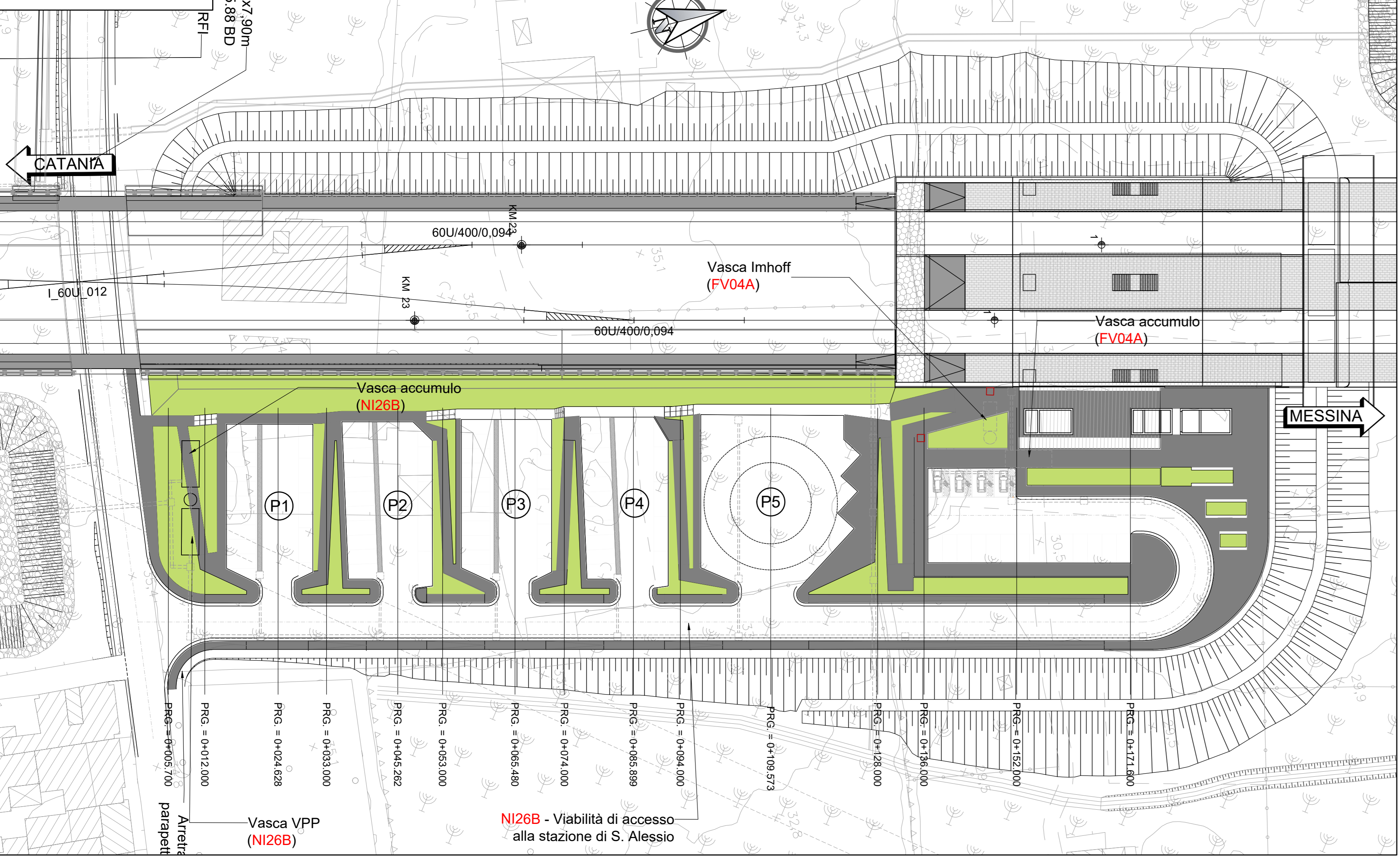
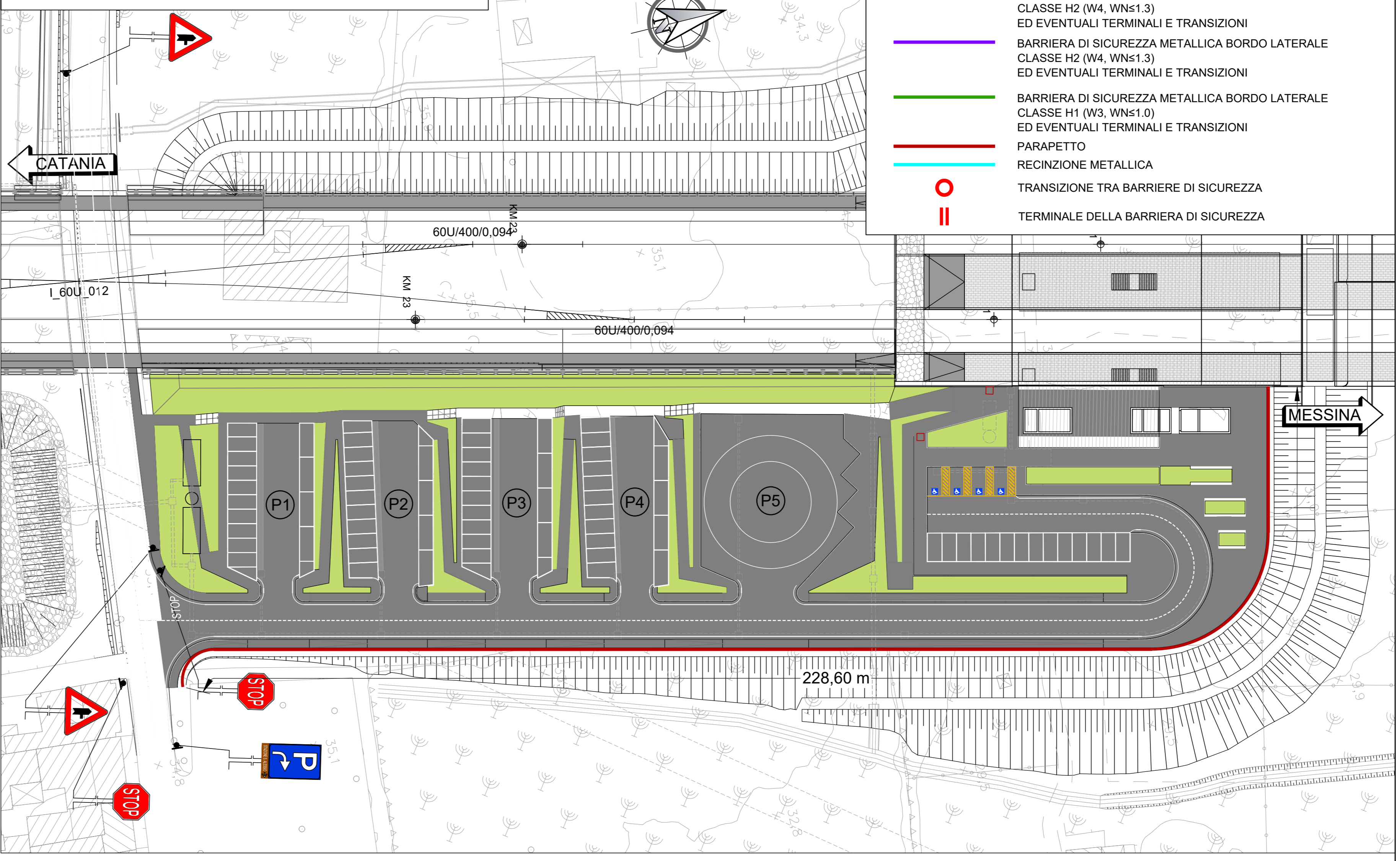


Tracciamento NI26B

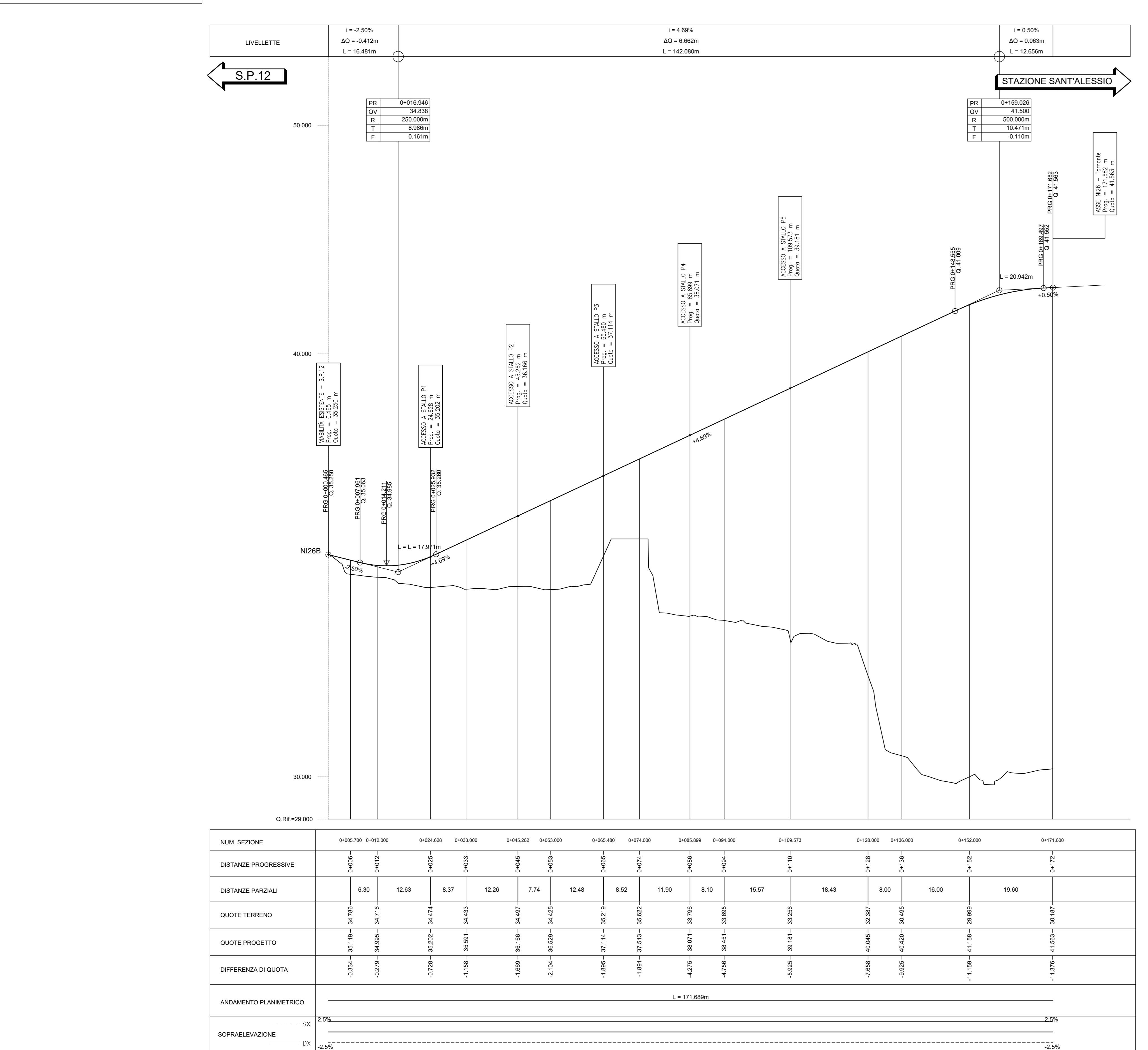


Planimetria Segnaletica e Barriere NI26B

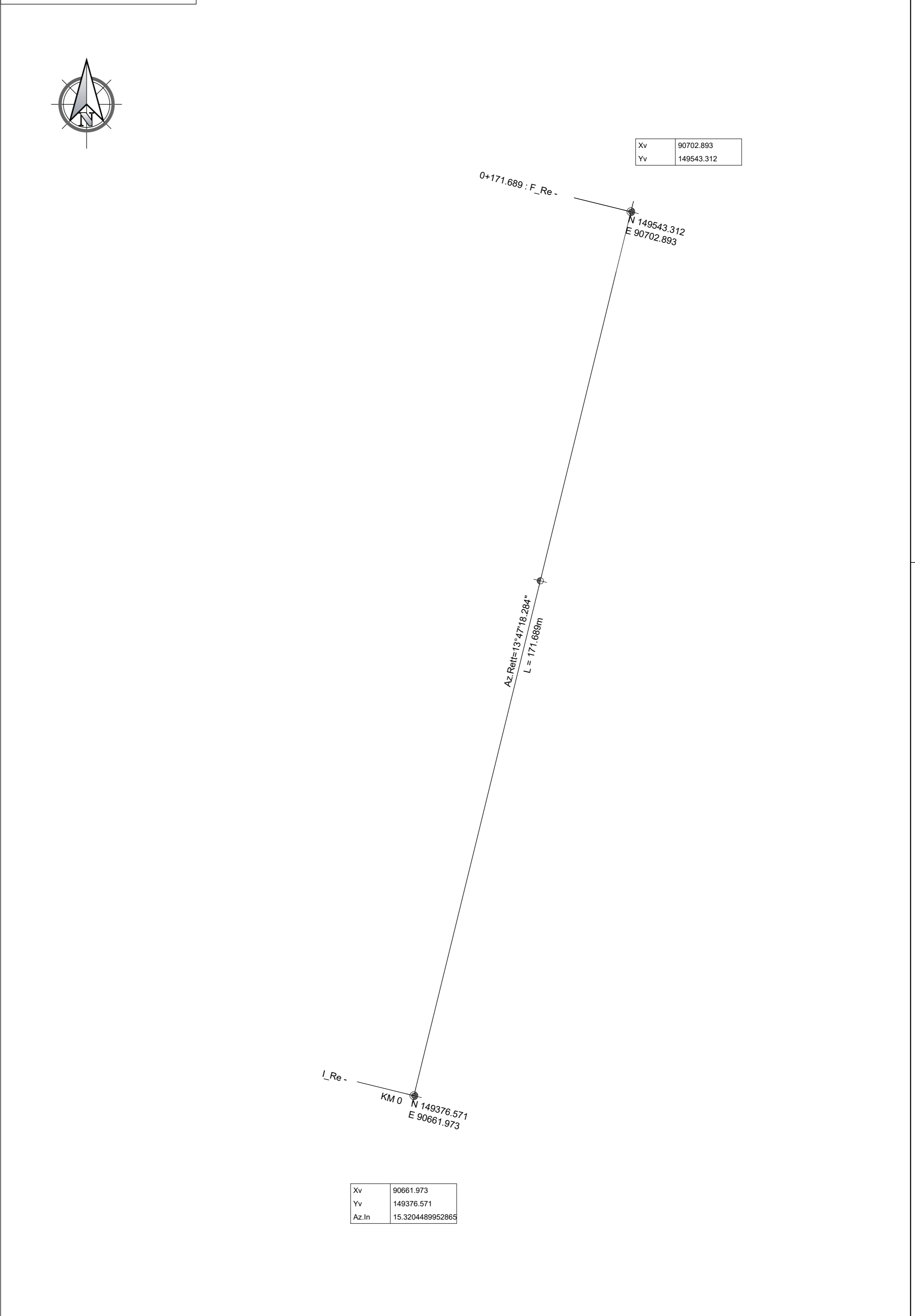


- LEGENDA BARRIERE**
- BARRIERA DI SICUREZZA METALLICA BORDO PONTE CLASSE H2 (W4, WNS1.3) ED EVENTUALI TERMINALI E TRANSIZIONI
 - BARRIERA DI SICUREZZA METALLICA BORDO LATERALE CLASSE H2 (W4, WNS1.3) ED EVENTUALI TERMINALI E TRANSIZIONI
 - BARRIERA DI SICUREZZA METALLICA BORDO LATERALE CLASSE H1 (W3, WNS1.0) ED EVENTUALI TERMINALI E TRANSIZIONI
 - PARAPETTO
 - RECINZIONE METALLICA
 - TRANSIZIONE TRA BARRIERE DI SICUREZZA
 - || TERMINALE DELLA BARRIERA DI SICUREZZA

Profilo Longitudinale NI26B



Tracciamento NI26B



COMMITTENTE: **RFI** RETE FERROVIARIA ITALIANA

DIREZIONE LAVORI: **ITALFERR** GRUPPO FERROVIE DELLO STATO ITALIANE

APPALTATORE: **CONSORZIO MESSINA CATANIA LOTTO NORD**

PROGETTAZIONE: **RTI - Rocksoil SpA, Proger SpA, Pini Swiss Engineers srl**

PROGETTO ESECUTIVO

LINEA FERROVIARIA CATANIA - MESSINA
RADDOPPIO FERROVIARIO TRATTA GIAMPILIERI - FIUMEFREDDO
Lotto 2: Taormina (e) - Giampileri (e)

OPERE CIVILI
 Viabilità
 NI26 - Viabilità NI26B - Planimetria Profilo Longitudinale

Rev.	Descrizione	Redatto	Data	Verificato	Data	Approvato	Data	AutORIZZATO	Data
A	Emissione	MAGGIORE	20/12/2021	CALABRESE	20/12/2021	LISTORTI	20/12/2021	CASSANI	Maggio 2022
B	Emissione per RTV Italtir	MAGGIORE	Maggio 2022	CALABRESE	Maggio 2022	LISTORTI	Maggio 2022		
C									
D									

File: R55002EZZL2N262000018.dwg n. Elab.: