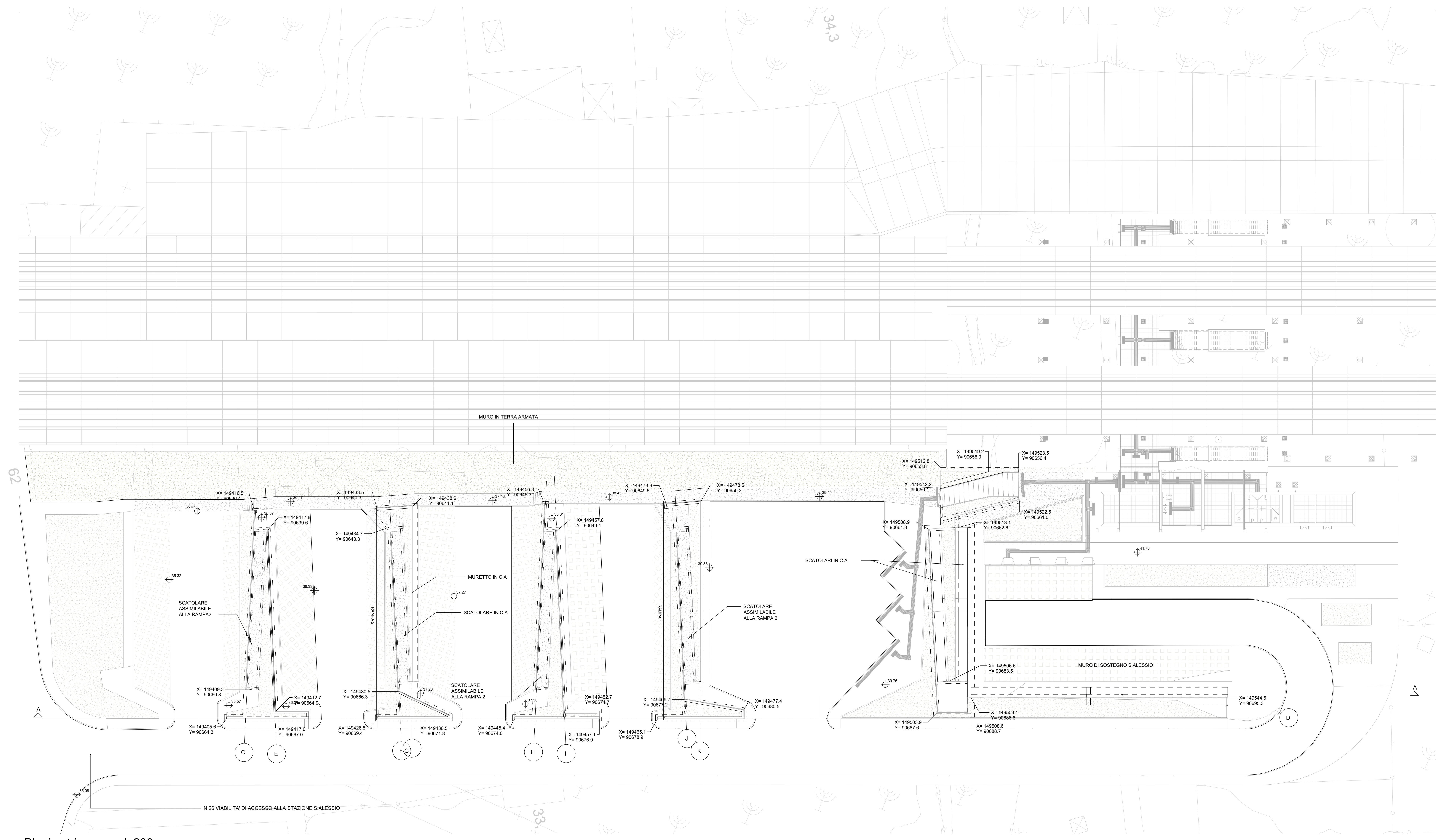
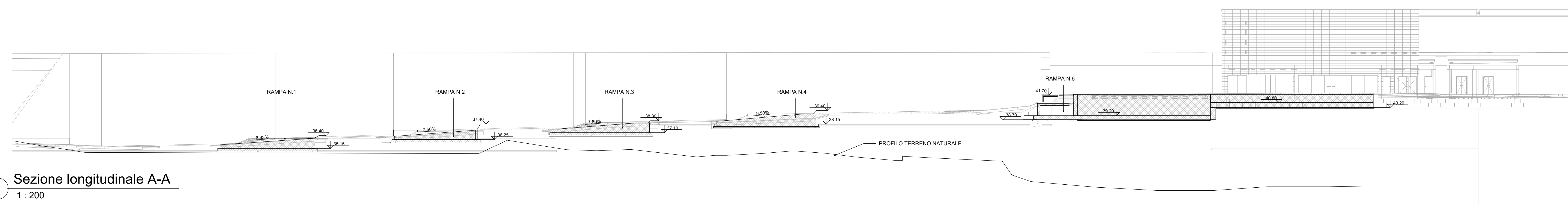


3 KEYPLAN
1:1000



4 Planimetria generale 200
1:200



2 Sezione longitudinale A-A
1:200

COMMITTENTE:  **CONSORZIO MESSINA CATANIA LOTTO NORD**
Gruppo Ferrovie dello Stato Italiane

DIREZIONE LAVORI:  **ITALFERR**
Gruppo Ferrovie dello Stato Italiane

APPALTATORE: **CONSORZIO MESSINA CATANIA LOTTO NORD**
Mandatario:  **webuild Italia**  **PIZZAROTTI**

PROGETTAZIONE: RTI - Rocksoil SpA, Proger SpA, Pini Swiss Engineers srl

PROGETTO ESECUTIVO

**LINEA FERROVIARIA CATANIA - MESSINA
RADDOPPIO FERROVIARIO TRATTA GIAMPILIERI - FIUMEFREDDO
Lotto 2: Taormina (e) - Giampilieri (e)**

VIABILITA'
N126 - Inquadramento generale - Tracciamento opere

APPALTATORE Il Direttore Tecnico Ing. P. M. Giannocchi	DIRETTORE DELLA PROGETTAZIONE Il responsabile integrazione fra le varie prestazioni specialistiche Ing. G. Costantini	PROGETTISTA Ing. Angelucci
--	--	-------------------------------

COMMESSA	LOTTO	FASE	ENTE	TIPO DOC.	OPERA/DISCIPLINA	PROGR.	REV.	SCALA:
RS150	02	E	ZZ	P9	N12608	001	B	Come indicato

Rev.	Descrizione	Redatto	Data	Verificato	Data	Approvato	Data	Autore	Data
A	Emissione	DI NICOLA	DIC 2021	ANGELUCCI	DIC 2021	LIBTORTI	DIC 2021	CASANI	MAG 2022
B	Emissione per RFI/Italferr	PARARO	MAG 2022	ANGELUCCI	MAG 2022	LIBTORTI	MAG 2022		
C									
D									

File: R55002EZZPNI2608001B.dwg n. Ed.: _____